

🕒 Создано: 04.04.2026 в 16:46

🔄 Обновлено: 04.04.2026 в 16:46

**Калининград, с/т Полет ул Абрикосовая,
д. 13**

600 000 ₺

Калининград, с/т Полет ул Абрикосовая, д. 13

Земельные участки

Площадь участка

6.26 соток

Детали объекта

Тип сделки

Продам

Раздел

[Земельные участки](#)

электричество

Описание

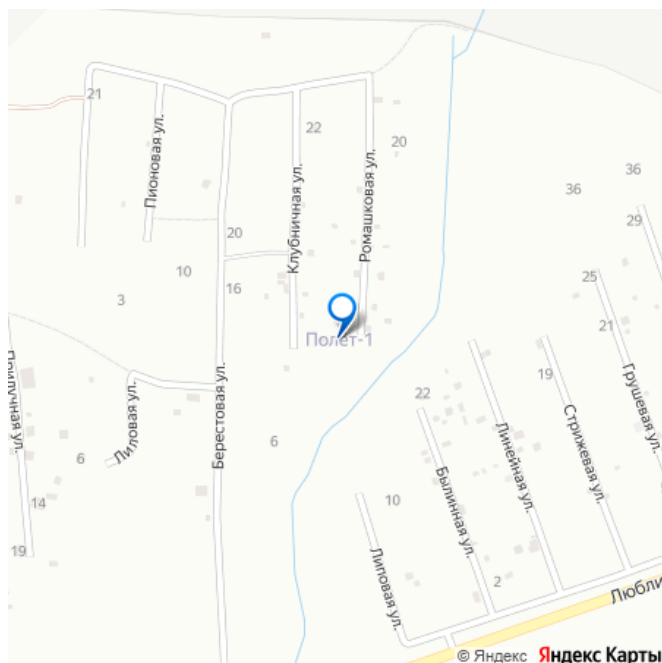
?АДРЕС: • Калининградская область • город Калининград • Чкаловский поворот • Люблинское шоссе • с/т «Полет» • ул. Абрикосовая, 13 • координаты для навигатора 54°45.39'N, 20°24.33'E ??ОСОБЕННОСТИ? территория товарищества входит в границы территории комплексного освоения с будущей застройкой вокруг многоквартирными домами, дорогами и инфраструктурой ? ОРИЕНТИРЫ: - Люблинское шоссе ? ТРАНСПОРТНАЯ ДОСТУПНОСТЬ: • остановки «Сады» - 800 м - автобус № 108, до автовокзала Калининграда - 10 км (15 минут на автомобиле) до Северного вокзала - 4 км до отеля Навигатор на просп. Советском ?УЧАСТОК: • S: 626 м2

<https://kaliningrad.move.ru/objects/9293286126>

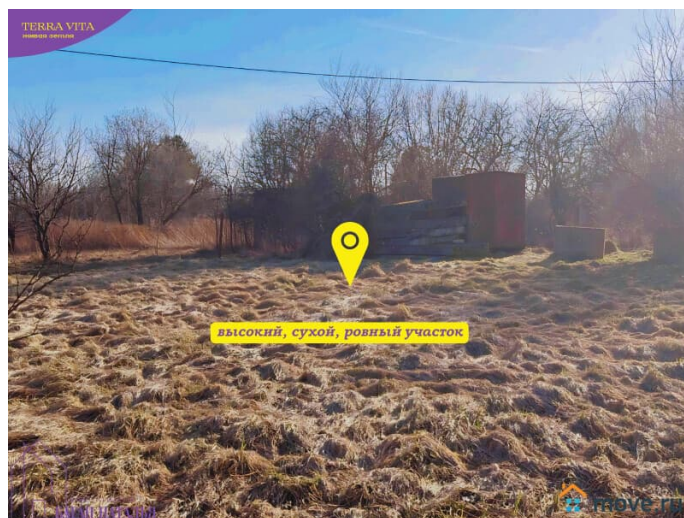
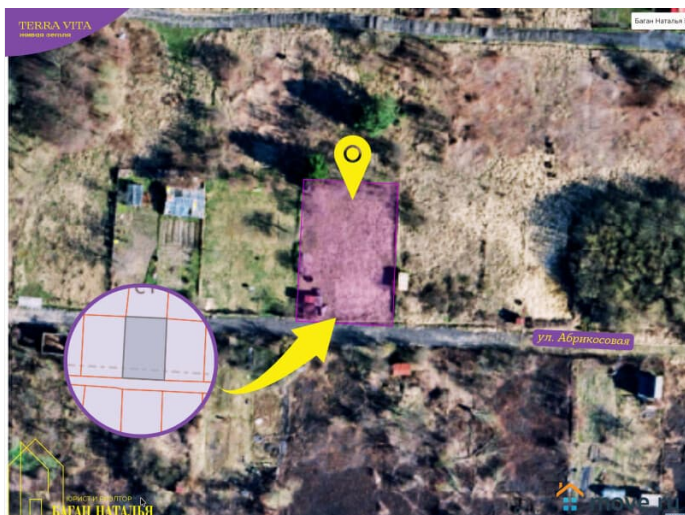
Баган Наталья

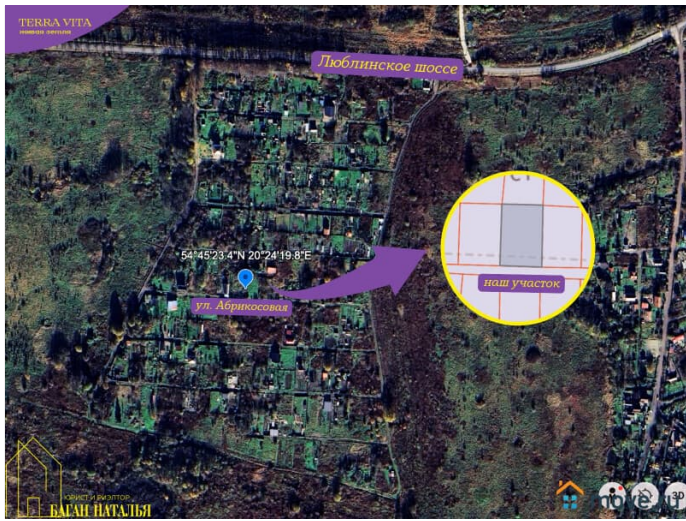
79216181600

для заметок



(6.3 соток) • кадастровый номер: 39:15:120503:135 • разрешенное использование: для ведения садоводства • участок высокий, сухой, правильной геометрии • эл-во: вдоль участка столбы • заезд с шоссе Люблинского • с правом постройки жилого дома ГПЗУ заказан ?!в собственности более 5 лет, без долей ИНФРАСТРУКТУРА: черта города Калининграда ?Наша область одна из самых комфортных мест для проживания в Российской Федерации. Мягкий морской климат, красивые и ухоженные города и поселки, один из самых низких уровней преступности в России, прекрасные условия для развития и воспитания детей, акцент на здоровом образе жизни. В Калининграде есть все для комфортной и здоровой жизни! ??Профессиональная продажа Вашей недвижимости! Полный комплекс ипотечных услуг, в том числе и ипотечное страхование Сопровождение сделки под ключ Выездная регистрация сделки (срок регистрации перехода права - 1-2 рабочих дня) Звоните, отвечу на все вопросы и организую просмотр участка! Юрист и риэлтор, Наталья Баган!





TERRA VITA
новое поколение

Земельный участок: 39:15:120503:135

| Информация | Сервисы | Объекты | Частички | Состояние |
|-----------------------------|---|---------|----------|-----------|
| Выделенная категория | Земельный участок | | | |
| Выделенный вид участка | Земельно-пользовательный участок | | | |
| Дата предоставления участка | 28.08.2005 | | | |
| КДМ | 39:15:120503:135 | | | |
| Кадастровый номер | 39:15:120503 | | | |
| Адрес | Местоположение установлено относительно ориентира, расположенного в границах участка. Почтовый адрес ориентира: Калининградская обл., г. Калининград, Чкаловский район, ст. Полев. Ссылка ↗ | | | |
| Площадь (чистая) | 626 кв. м | | | |
| Статус | Равно уличный | | | |
| Категория земель | Земли населенных пунктов | | | |
| Выделено для | для ведения садоводства | | | |
| Форма собственности | Частная | | | |
| Кадастровая стоимость | 691 992,92 руб. | | | |
| Плательщик налога | 1 105,42 руб./кв. м | | | |

Служба директоров
БАРАН НАТАЛЬЯ

move.ru

