

🕒 Создано: 24.10.2025 в 18:35

Обновлено: 05.12.2025 в 21:46

**Калининградская область, Калининград,
Красная улица, 135**

2 500 000 ₽

Калининградская область, Калининград, Красная улица, 135

Округ

[Калининград, Центральный район](#)

Улица

[улица Красная](#)

Квартира

Количество комнат

1

Высота потолков

2.65 м

Жилая площадь

10.4 м²

Площадь кухни

4 м²

Общая площадь

19.4 м²

Этаж

1/5

Детали объекта

Тип сделки

Продам

Раздел

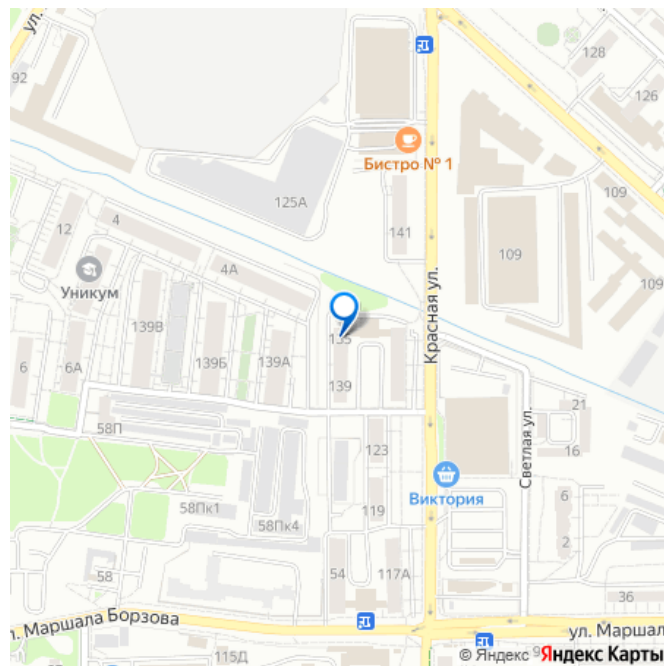
[Квартиры](#)

Тип санузла

<https://kaliningrad.move.ru/objects/9286035391>

Юлия Уварова, Авеню-Риэлт Владис
79814528435

для заметок



совмещенный

Вид из окна

на улицу

Ремонт

косметический

Покупка в ипотеку

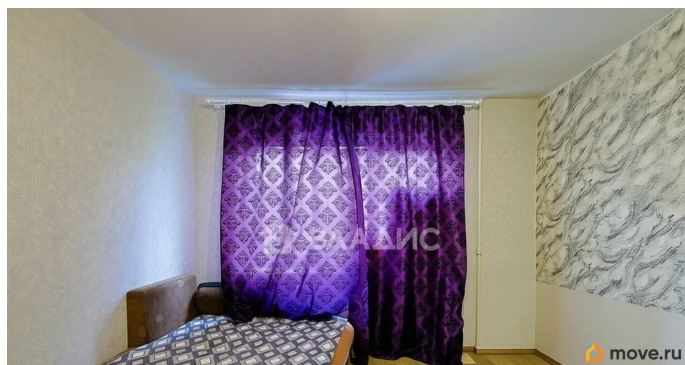
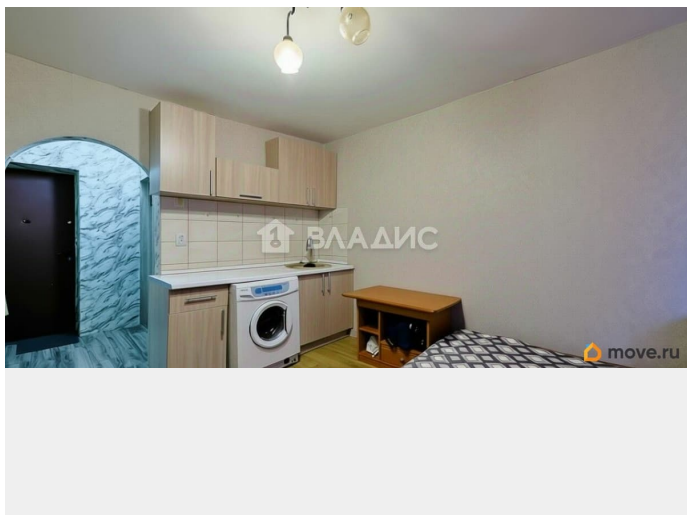
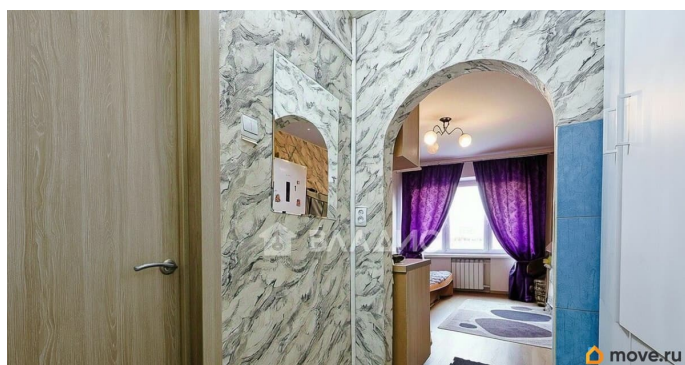
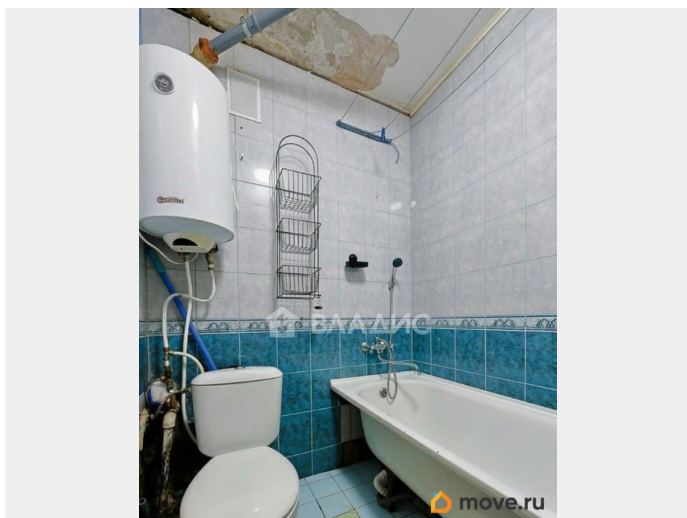
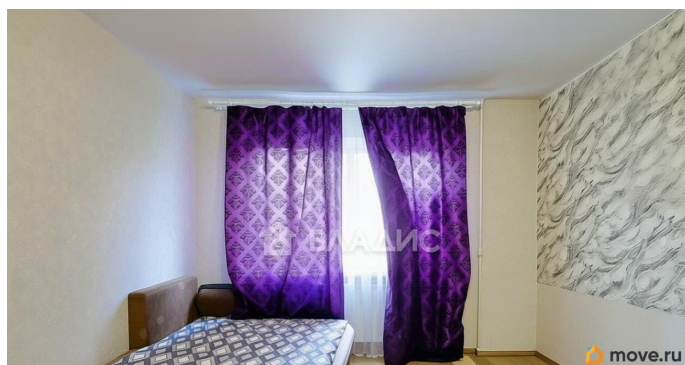
да

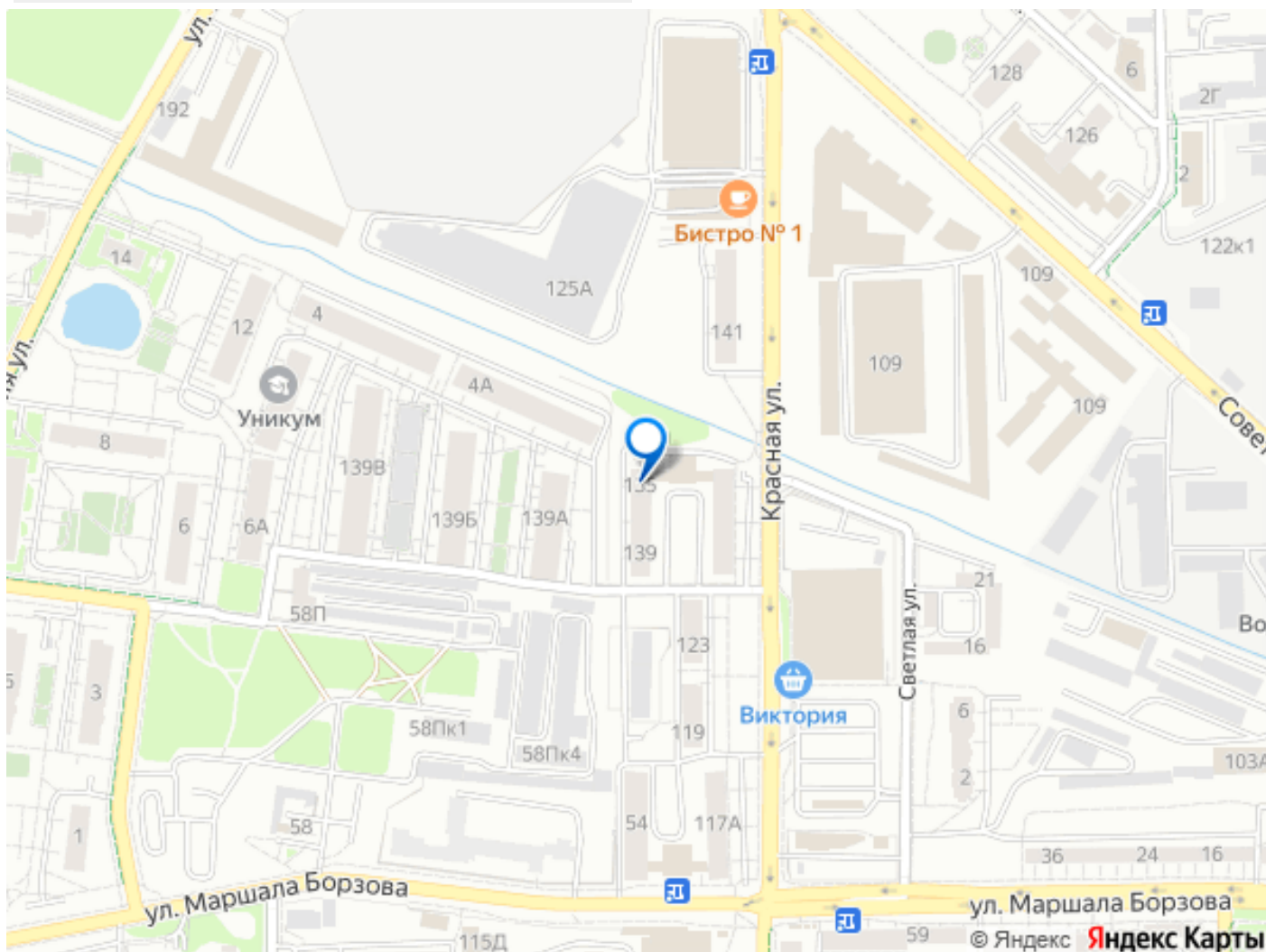
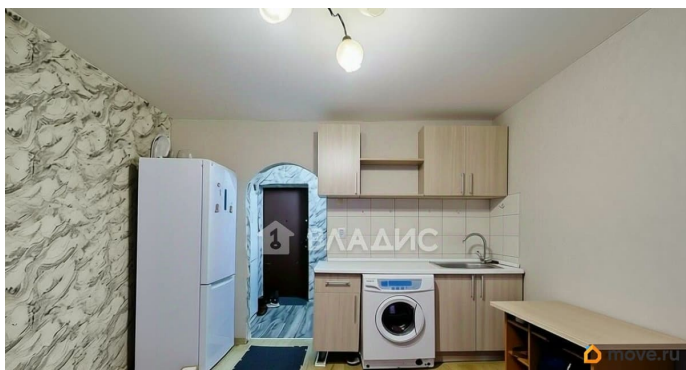
возможна ипотека, парковка

Описание

Код объекта: 1882037. Квартира в Центральном районе Калининграда. Ориентир: Советский проспект, ул.Борзова, ул.Осенняя. Продаётся уютная квартира площадью 19,4 кв.м., расположенная в тихом месте в пяти минутах от центра города. Квартира не угловая, теплая, окна выходят на восток, во двор, частично меблирована. Кухня объединена с комнатой. Санузел совмещен. Ремонт косметический. Низкие коммунальные платежи в зимний период, понижающий электротариф. Квартира находится на второй линии, что обеспечивает тишину и покой, несмотря на близость к оживлённым улицам. Вся необходимая инфраструктура находится в пешей доступности: рынок, супермаркет, остановки общественного транспорта всё в шаговой доступности пяти минут от дома. Причина продажи переезд в другой город. Рядом с домом есть просторная парковка, где вы всегда найдёте место для своего автомобиля. Преимущества квартиры: • Уютная и светлая • Тихое место рядом с центром города • Вся необходимая инфраструктура в шаговой доступности • Просторная парковка рядом с домом Квартира идеально подойдёт для тех, кто ценит удобство и комфорт города.

Звоните или пишите 24/7 и записывайтесь на просмотр.





Move.ru - вся недвижимость России