

Создано: 20.11.2025 в 19:44

Обновлено: 16.12.2025 в 23:13

Калининградская область, Пионерский,  
Рабочая улица, 48Б

**6 500 000 ₽**

Калининградская область, Пионерский, Рабочая улица, 48Б

Улица

[улица Рабочая](#)

## Квартира

Количество комнат

1

Жилая площадь

11 м<sup>2</sup>

Площадь кухни

7 м<sup>2</sup>

Общая площадь

27.1 м<sup>2</sup>

Этаж

5/5

## Детали объекта

Тип сделки

Продам

Раздел

[Квартиры](#)

Тип балкона

балкон

Тип санузла

совмещенный

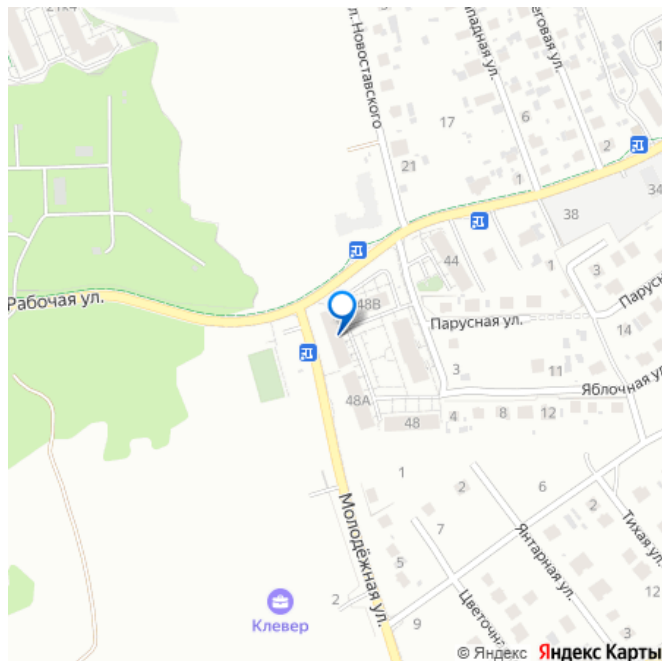
Вид из окна

<https://kaliningrad.move.ru/objects/9286757341>

Яна Петровская, RELIFE

**79814716463**

для заметок



на улицу

Ремонт

евро

Покупка в ипотеку

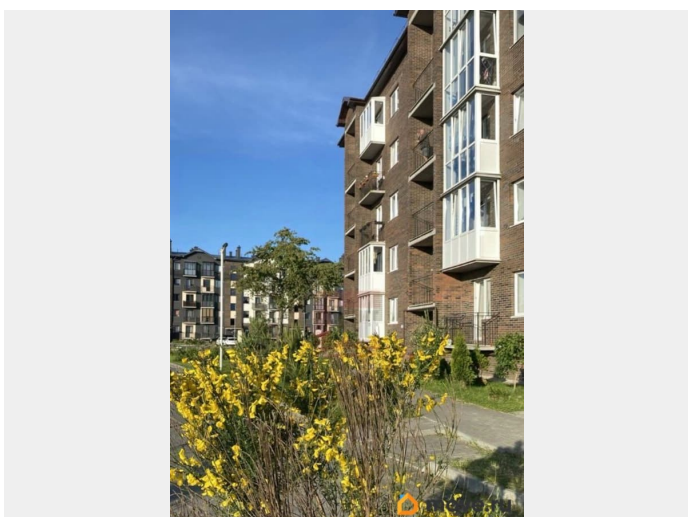
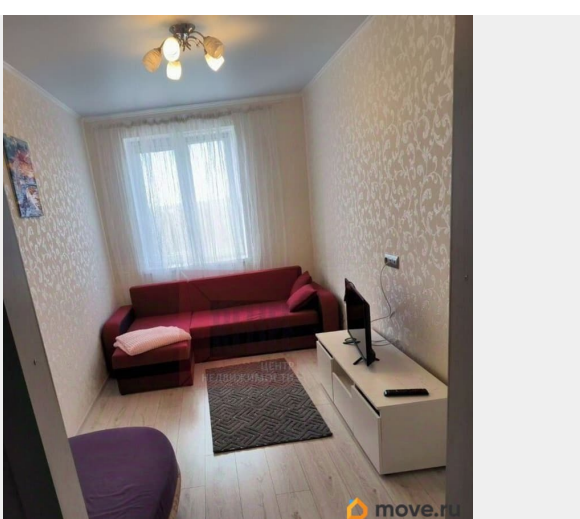
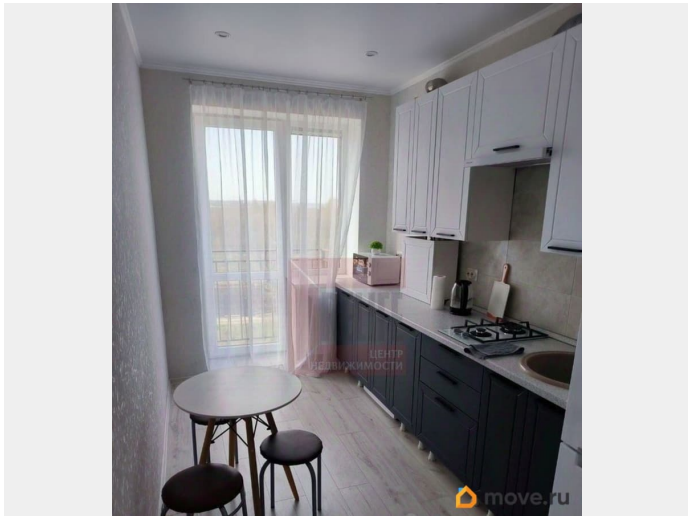
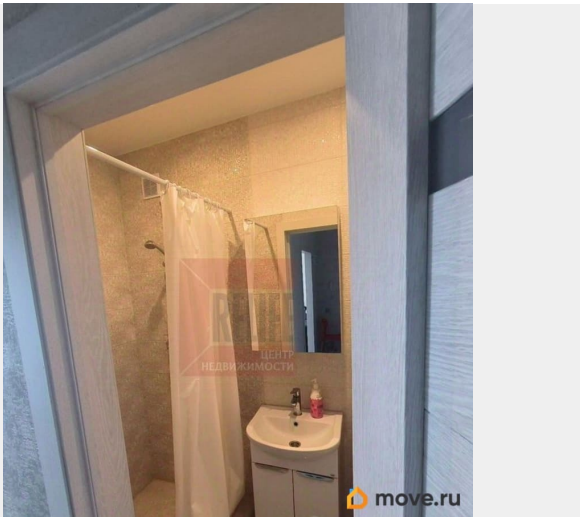
да

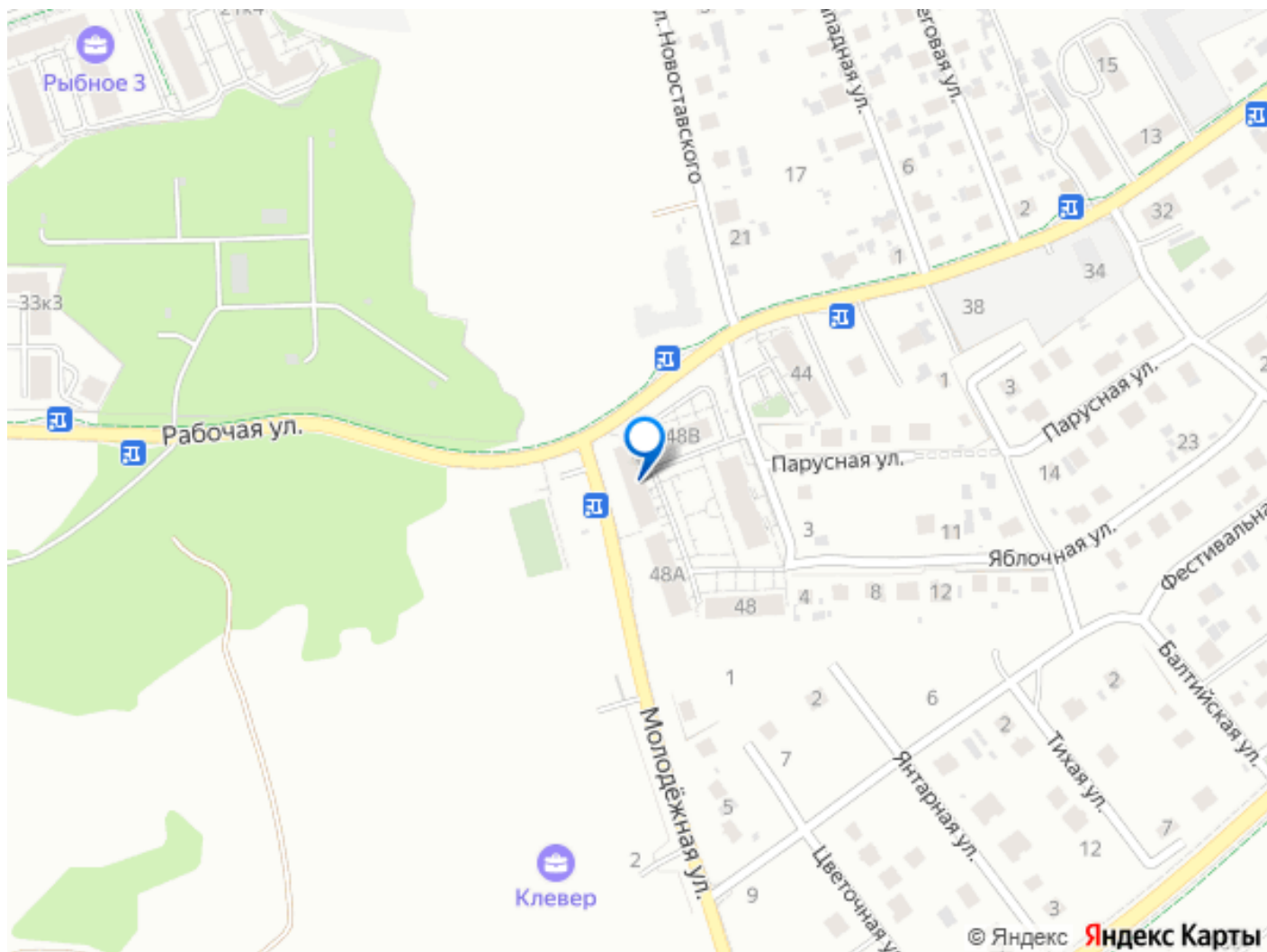
возможна ипотека

## Описание

Арт. 108384787 Любите природу и городской комфорт? Тогда это предложение для Вас! Продается 1-комнатная квартира на берегу Балтийского моря в тихом курортном городе Пионерский, расположенная на 5-м этаже 5-ти этажного дома с панорамным видом на море, в кирпичном доме 2019 года постройки. Общая площадь 27,1 кв. м, кухня 7 кв. м. с выходом на открытый балкон, комната 11 кв. м, совмещенный санузел. Окна выходят на улицу. В квартире автономное отопление, счётчики на воду и газ, минимальные платежи за коммунальные услуги. Сделан качественный евроремонт. Несущий каркас дома выполнен из монолитно-железобетонной конструкции, что придает дому максимальную устойчивость к нагрузкам. Материал внутренних стен кирпич. Отделка фасада облицовочный кирпич. Территория озеленена деревьями, декоративными кустарниками и цветочными клумбами. Есть детская и спортивная площадки. Свободная парковка. Дома подключены к телекоммуникационным сетям. Развитая инфраструктура района включает: супермаркеты и торговые центры в пешей доступности, центральный парк для отдыха, поликлинику, детский сад и школу рядом с домом, остановка автобуса в шаговой доступности, быстрый доступ к Светлогорску

(10 минут), международный аэропорт Храброво (25 минут), центр Калининграда (30 минут). До моря 15 минут пешей прогулки. Современный Пионерский — это городок, славящийся потрясающей красоты морским побережьем, чистым воздухом и ароматным сосновым бором. Вдоль берега идет просторный пляж с мелким белым песком. Это прекрасное место для проживания, семейного отдыха и оздоровления. Живописное расположение дома у Балтийского моря гарантирует свежий воздух, прекрасные прогулки по оборудованным пляжам и незабываемые впечатления от прогулок по уникальной прибрежной велодорожке, ведущей прямо к знаменитым видам побережья. Приобретение недвижимости в данном районе также является отличной инвестиционной стратегией благодаря растущему интересу туристов и развитию городских удобств. Возможности инвестиций и доходности очевидны. Прогулочные маршруты и набережные способствуют увеличению стоимости имущества, рентабельность долгосрочных вложений в престижный район заметно возрастает каждый год. Таким образом, данная квартира станет идеальным выбором для ценителей тихого и размеренного образа жизни в непосредственной близости к природе, а также прекрасной альтернативой для инвесторов, стремящихся выгодно вложить средства в перспективный регион российского побережья Балтики.





Move.ru - вся недвижимость России