

**ЕЛЕНА, Риелтор**

**89251234567**

**Калининградская область, Пионерский,  
ул. Гептнера, 17**

**5 792 990 ₽**

Калининградская область, Пионерский, ул. Гептнера, 17

Улица

[улица Гептнера](#)

## Квартира

Количество комнат

1

Общая площадь

28.3 м<sup>2</sup>

Этаж

1/6

## Детали объекта

Тип сделки

Продам

Раздел

[Квартиры](#)

Ремонт

с отделкой

Квартира в новостройке

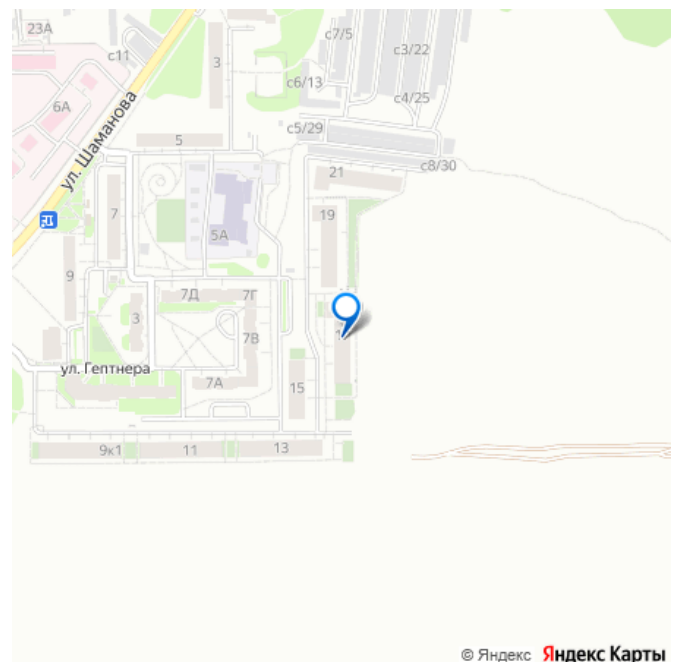
да

## Описание

**КВАРТИРА С РЕМОНТОМ! ДОМ СДАН!**

Подходит для тех, кто ценит баланс между городским комфортом и природной гармонией. Близость моря, транспортная

для заметок



© Яндекс **Яндекс Карты**

доступность и вся необходимая инфраструктура делают жилой комплекс «Пионерские огни» выгодным выбором для постоянного проживания или отдыха.

ОДНОкомнатная квартира Общая площадь 28,26 кв.м Кухня площадь 8,19 кв.м Жилая площадь 11,50 кв.м С/у 2,099 кв.м Теплый пол в коридоре, с/у и на кухне Ванная в кафеле,

установлена вся сантехника В комнатах на полу качественный ламинат На стенах флизелиновые обои Натяжные потолки

Межкомнатные двери Автономное газовое отопление Панорамное остекление

Преимущества комплекса — Бесшумные грузопассажирские лифты с остановкой в уровне земли и отделкой из нержавеющей стали. — Качественные и безопасные входные двери. — Современное

благоустройство двора с детскими площадками, местами отдыха взрослых и занятий спортом. — Огороженная территория. — Близость к Балтийскому морю

Комплекс находится в 800 метрах от побережья (15 минут пешком), что обеспечивает жителям доступ к песчаному пляжу, набережной для прогулок и кафе. —

Комплекс окружён хвойными лесами и парковыми зонами, что создает благоприятный микроклимат. —

Транспортная доступность Ж/д станция «Пионерский курорт» расположена в 11 минутах ходьбы. Автобусная остановка в 5 минутах пешком и выезд на трассу «Приморское кольцо» в 4,4 км обеспечивают

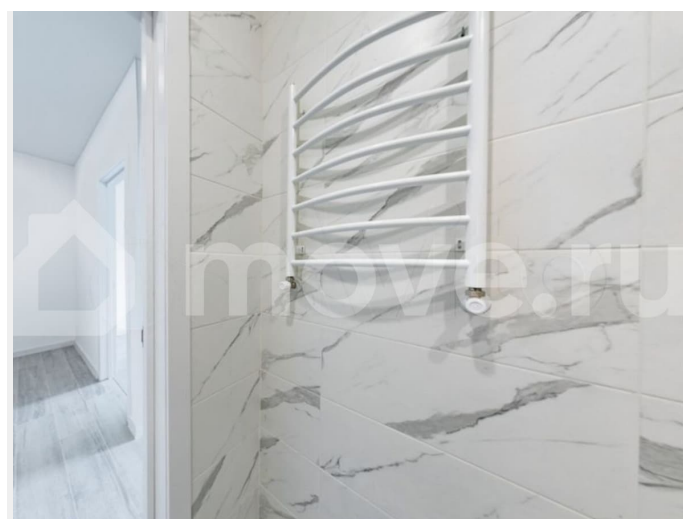
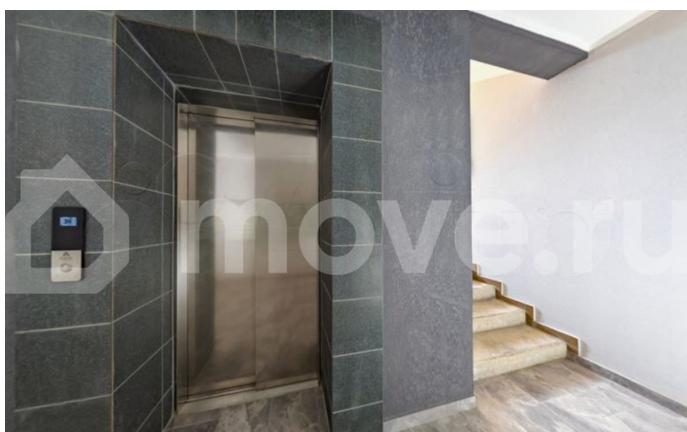
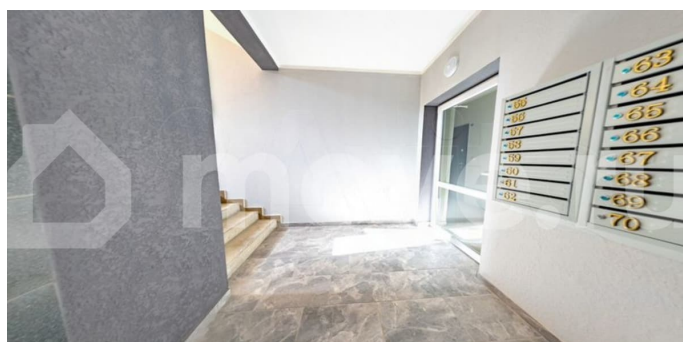
связь с другими городами области. — В шаговой доступности расположены:

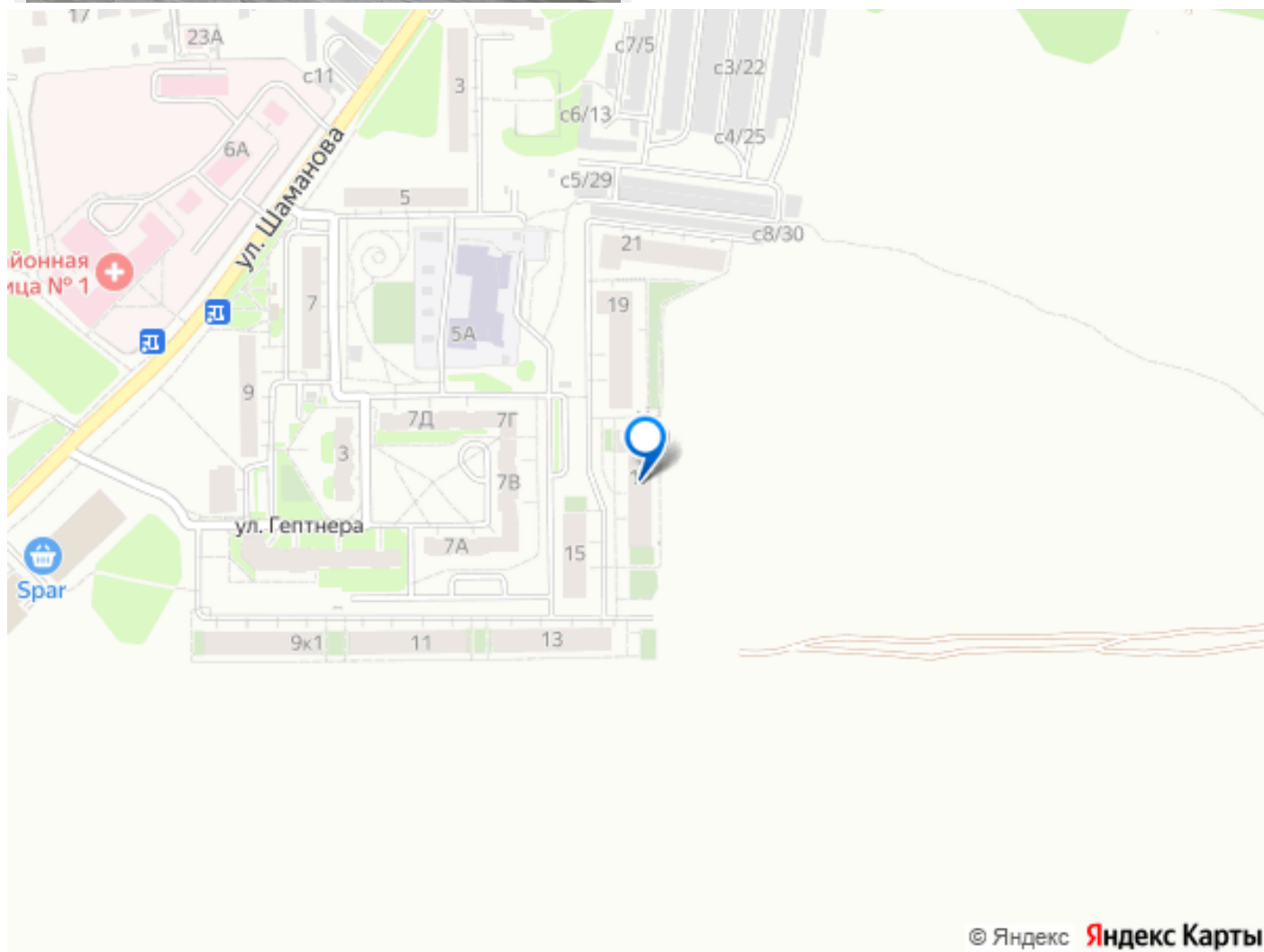
- 

- Супермаркеты («Виктория», «Спар»), магазины, аптеки – 5 минут пешком.
- 

- Школы, детские сады, спортивный центр и поликлиника – 5 минут пешком.
- Салоны красоты, кафе и автовокзал.
-

Развлекательная зона «Янтарная» — 3,5 км от ЖК. • Культурный центр «Янтарь-холл» — 13 минут езды (концерты, фестивали). • Велосипедная дорожка вдоль побережья. Способы покупки: наличный расчет, ипотека, рассрочка. Чтобы узнать подробности, - звоните по указанному в объявлении номеру телефона Подбор планировки, помощь в одобрении ипотеки и полное юридическое сопровождение БЕСПЛАТНО!





Move.ru - вся недвижимость России