

Создано: 05.02.2026 в 02:59
Обновлено: 06.02.2026 в 03:07

Отдел продаж, Риелтор
89251234567

Калининградская область, Гурьевский район, Гурьевск, б-р Пражский, стр. 3

3 982 500 ₽

Калининградская область, Гурьевский район, Гурьевск, б-р Пражский, стр. 3

Квартира

Количество комнат

1

Общая площадь

29.5 м²

Этаж

1/7

Детали объекта

Тип сделки

Продам

Раздел

[Квартиры](#)

Ремонт

с отделкой

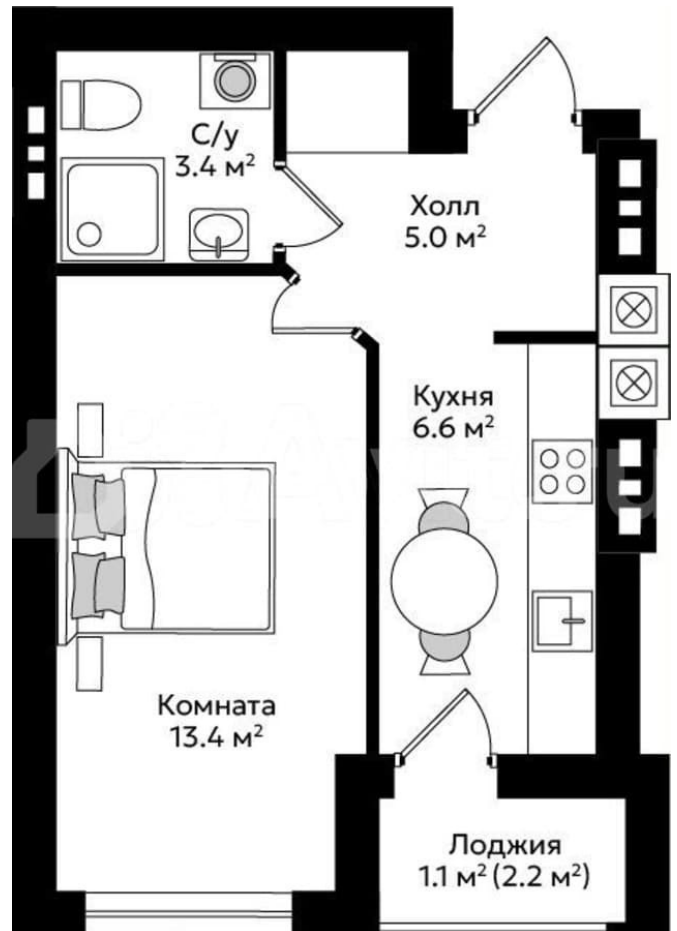
Квартира в новостройке

да

Описание

ПРОСТОРНАЯ КВАРТИРА №21 В ДОМЕ №3 - ЭТО ЕВРОПЕЙСКИЙ УЮТ В САМОМ ЗЕЛЕНОМ ГОРОДЕ ОБЛАСТИ! Рассрочка от застройщика, льготная ипотека, индивидуальные условия. Ищете жилье, где современная архитектура

для заметок



встречается с тишиной и комфортом?

«Пражский» — место, созданное для тех, кто ценит качество, безопасность и эстетику.

СДАЧА 4 квартал 2026 года. О КОМПЛЕКСЕ:

Это гармоничное сочетание стиля и

технологий. Лаконичные фасады в светлых

тонах, панорамное остекление и

продуманные до мелочей планировки делают

этот комплекс одним из самых

привлекательных в Гурьевске. Первые этап -

два 7 этажных одноподъездных дома, второй

этап - 2 подъездный дом комфорт класса.

Отличительной особенностью этих домов

будут высокие входные группы, колясочные,

дизайнерские места общего пользования,

корзины для кондиционеров, закрытая

мусорокамера, станция водоподготовки и т.д.

Главные преимущества: - ВЫСОКИЕ ВХОДНЫЕ

ГРУППЫ. - КОЛЯСОЧНЫЕ. - ДИЗАЙНЕРСКИЕ

МЕСТА ОБЩЕГО ПОЛЬЗОВАНИЯ. - КОРЗИНЫ

ДЛЯ КОНДИЦИОНЕРОВ. - ЗАКРЫТАЯ

МУСОРОКАМЕРА. - СТАНЦИЯ

ВОДОПОДГОТОВКИ. - ВЫСОТА ПОТОЛКОВ НА

ВЕРХНИХ ЭТАЖАХ 5.7 М. Квартиры с

террасами: Penthouse — это принципиально

новый уровень комфорта для их владельцев.

Уникальные квартиры с потолками более 5

метров, которые объединяют в себе сразу

несколько преимуществ: Автономное

отопление: В каждой квартире установлен

современный двухконтурный газовый котел.

Вы сами регулируете температуру и

существенно экономите на коммунальных

платежах. Качественная отделка: Квартиры

сдаются в качественном «сером ключе» — всё

готово к финишному ремонту. Ровная стяжка

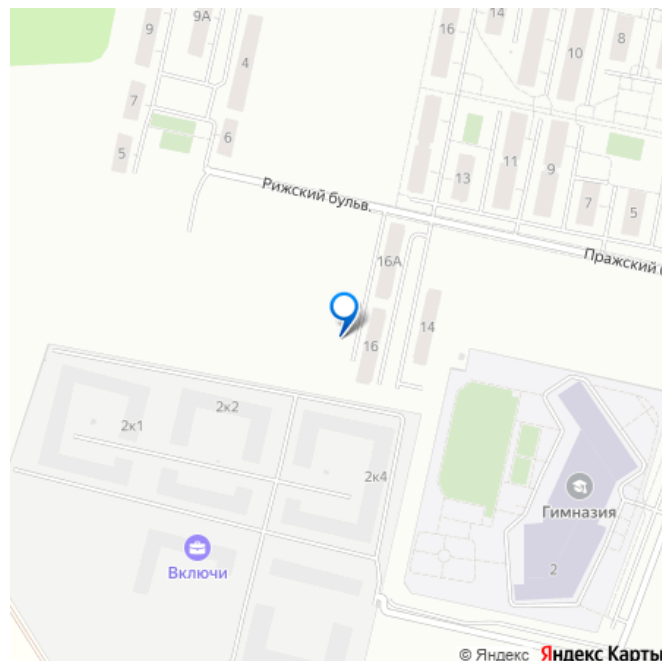
пола, оштукатуренные стены, разводка

электрики. Безопасность: Закрытая

территория, система видеонаблюдения 24/7 и

видеодомофоны с управлением через

смартфон. Комфортная среда: Бесшумные



скоростные лифты, дизайнерские входные группы и входы в подъезд на уровне земли (безбарьерная среда — удобно для мам с колясками и пожилых людей). Кладовые помещения: Забудьте о хранении велосипедов и шин на балконе — для этого в цокольном этаже предусмотрены индивидуальные келлеры.

ИНФРАСТРУКТУРА И ЛОКАЦИЯ: Гурьевск — идеальное место для жизни. Здесь есть всё необходимое, при этом до центра Калининграда всего 15–20 минут на авто.

- Для детей: В шаговой доступности современные школы и новые детские сады.
- Для отдыха: Рядом находится знаменитый Парк сенситивного развития и лесопарковые зоны для прогулок.
- Для покупок: Крупные супермаркеты («Виктория», «Spar»), аптеки, кафе и фитнес-центры.
- Транспорт: Удобный выезд на Окружную дорогу, что позволяет добраться до побережья Балтийского моря за 25–30 минут.

БЛАГОУСТРОЙСТВО ДВОРА:

- Современные детские игровые комплексы с безопасным покрытием.
- Спортивные площадки для активного отдыха.
- Многофункциональное озеленение: декоративные деревья, кустарники и газоны.
- Просторная гостевая парковка за пределами игровых зон.

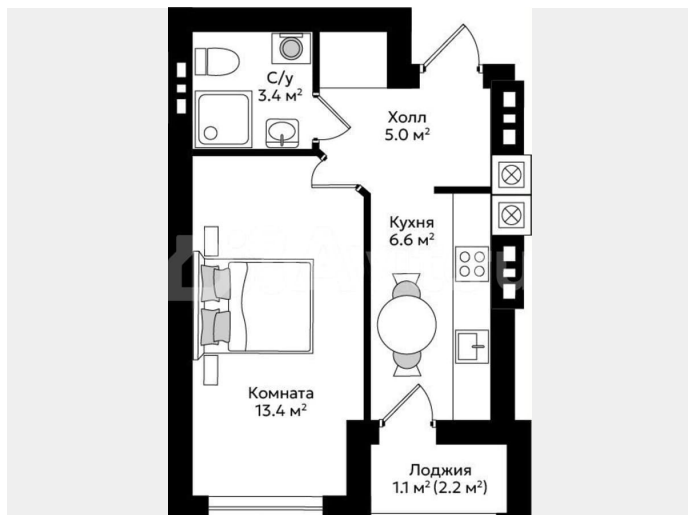
УСЛОВИЯ ПОКУПКИ: Мы предлагаем гибкие условия, чтобы ваша покупка была максимально выгодной:

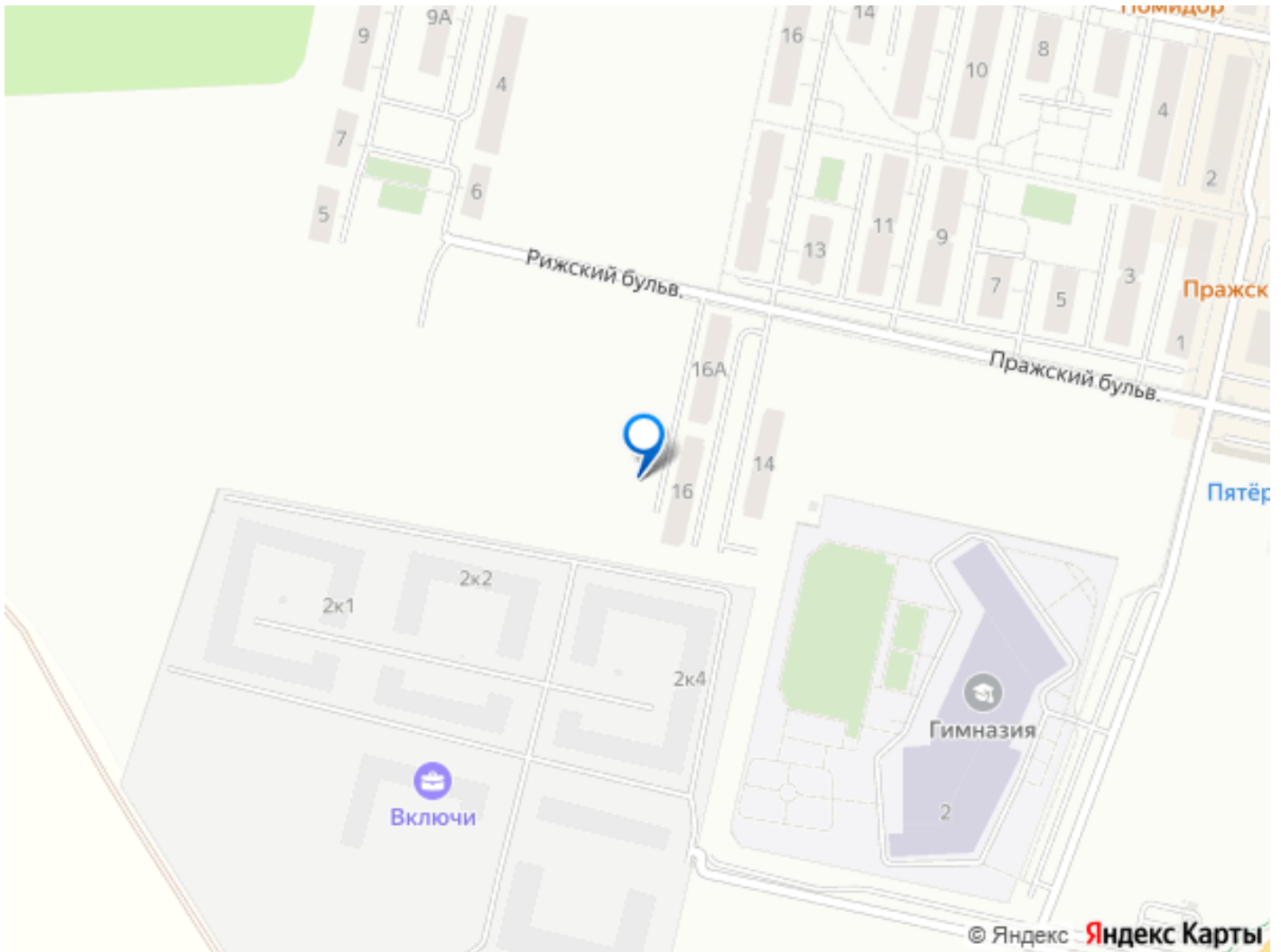
- Ипотека от ведущих банков (Семейная, Льготная, IT-ипотека).
- Работаем с материнским капиталом и жилищными сертификатами.
- Возможность рассрочки от застройщика (обсуждается индивидуально).
- Полное юридическое сопровождение сделки — **БЕСПЛАТНО**.

ЗВОНИТЕ ПРЯМО СЕЙЧАС!

Подберем идеальную планировку и этаж. Записывайтесь на просмотр, чтобы лично оценить качество строительства и атмосферу будущего дома! Добавьте объявление в

?Избранное, чтобы не потерять!





Move.ru - вся недвижимость России