

Создано: 12.02.2026 в 03:29

Обновлено: 12.02.2026 в 03:29

<https://kaliningrad.move.ru/objects/9289624322>

**Елена Колесникова, Риелтор**

**89251234567**

**Калининградская область,  
Зеленоградский район, Зеленоградск, ул.  
Потемкина, 15**

**9 089 960 ₽**

Калининградская область, Зеленоградский район,  
Зеленоградск, ул. Потемкина, 15

Улица

[улица Потемкина](#)

## Квартира

Количество комнат

1

Общая площадь

32.1 м<sup>2</sup>

Этаж

2/7

## Детали объекта

Тип сделки

Продам

Раздел

[Квартиры](#)

Ремонт

с отделкой

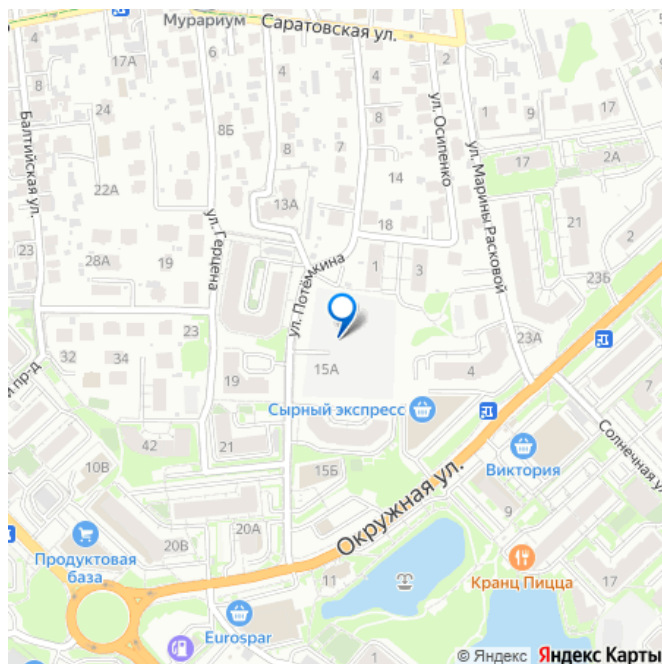
Квартира в новостройке

да

## Описание

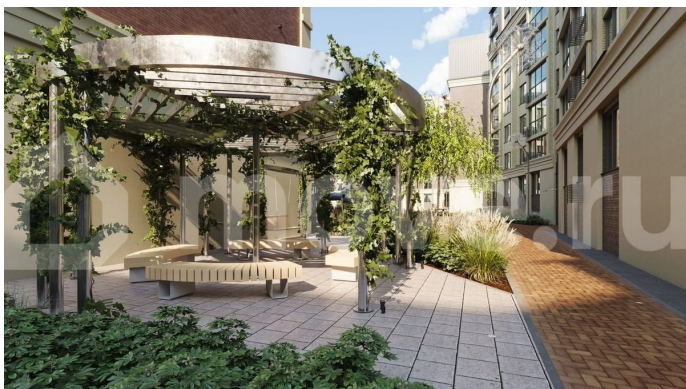
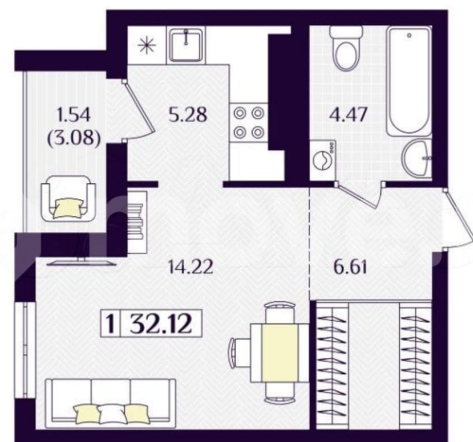
Однокомнатная квартира в самом центре города по самой низкой стоимости в этой

для заметок

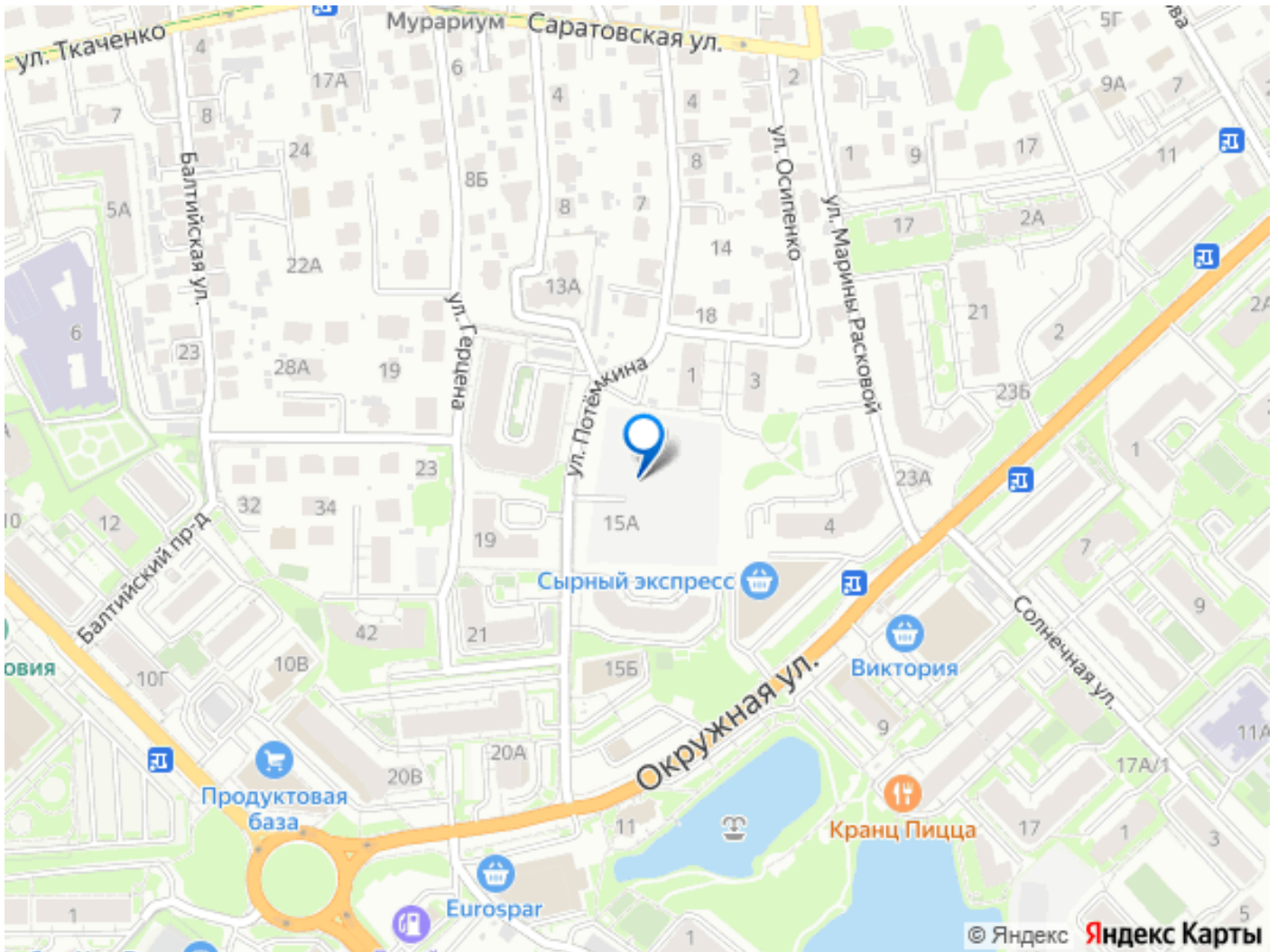


локации! СТАРТ ПРОДАЖ В ЦЕНТРЕ  
ЗЕЛЕНОГРАДСКА! Местоположение ЖК  
идеально подойдет, как для жизни (всё  
радом), так и для сдачи в аренду, и самое  
главное отличное вложение денег в  
строительство на котловане, ведь стоимость  
Вашей квартиры будет расти вместе с  
этажами! БЕЗ ПРОЦЕНТНАЯ РАССРОЧКА НА  
ОДИН ГОД ОТ ЗАСТРОЙЩИКА НЕ УПУСТИТЕ  
ВОЗМОЖНОСТЬ КУПИТЬ КВАРТИРУ В  
НОВОСТРОЙКЕ ПО САМОЙ МИНИМАЛЬНОЙ  
СТОИМОСТИ! БЕЗ КОМИССИИ ДЛЯ  
ПОКУПАТЕЛЯ! ЦЕНЫ ОТ ЗАСТРОЙЩИКА!  
ПОДХОДИТ ПОД ЛЬГОТНЫЕ ИПОТЕКИ,  
семейная, IT-ипотека, военная! Жилой  
комплекс расположен в центре  
Зеленоградска, на улице Потемкина, 15. Это  
новое место для тех, кто ценит комфорт и  
удобство городской жизни у моря. В шаговой  
доступности от жилого комплекса находятся  
все необходимые объекты инфраструктуры:  
рестораны, кафе, магазины, торговые  
центры, ФОК, железнодорожный вокзал,  
автозаправочные станции. Всего лишь в пяти  
минутах езды от нового дома находится  
знаменитый Национальный парк «Куршская  
коса», который славится своими  
уникальными природными ландшафтами. В  
доме предусмотрено 3 секции по 7 этажей  
каждая. Общее количество квартир в домах  
307, из которых 194 однокомнатных, 99  
двухкомнатных, 14 трехкомнатных. Первый  
этаж каждой секции полностью отдан под  
коммерческие помещения и внеквартирные  
хозяйственные кладовые, что делает этот  
проект особенно привлекательным для  
бизнеса. Также проектом предусмотрен  
просторный подземный паркинг на 154  
машиноместа. Ваши дети будут чувствовать  
себя очень комфортно, живя в этой части  
города, ведь здесь школы и детские сады,

музыкальная и спортивные школы в шаговой доступности. Сдача 3 квартал 2028 года. Звоните, записывайтесь на показ, если вы региональный покупатель проведем видео обзор. \_\_\_\_\_ ПОМОЩЬ В ОДОБРЕНИИ ИПОТЕКИ ЛЮБОЙ СЛОЖНОСТИ ПОЛНОЕ СОПРОВОЖДЕНИЕ СДЕЛКИ НА ВСЕХ ЭТАПАХ ВЫХОД НА СДЕЛКУ УДАЛЕННО, С БЕЗОПАСНЫМ ВИДОМ РАСЧЕТОВ







Move.ru - вся недвижимость России