

🕒 Создано: 03.04.2026 в 04:40

🔄 Обновлено: 09.04.2026 в 03:45

**Калининградская область, Гурьевский район, поселок Рыбное**

**10 528 000 ₺**

Калининградская область, Гурьевский район, поселок Рыбное

### Квартира

Количество комнат

1

Общая площадь

32.9 м<sup>2</sup>

Этаж

6/7

### Детали объекта

Тип сделки

Продам

Раздел

[Квартиры](#)

Ремонт

без отделки

Квартира в новостройке

да

### Описание

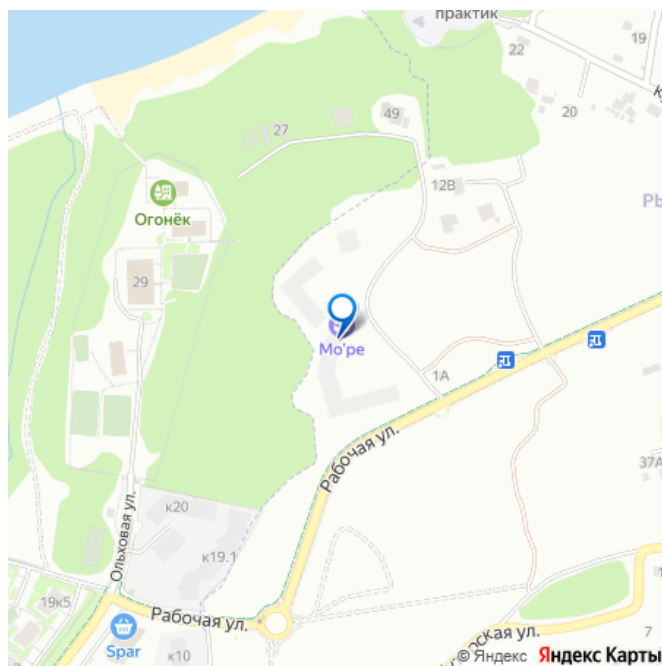
Продается квартира в замечательном комплексе у моря! Предлагаем вам уникальную возможность стать обладателем квартиры в одном из самых атмосферных жилых комплексов на побережье.

<https://kaliningrad.move.ru/objects/9293159184>

**Елизавета, Риелтор**

**89251234567**

для заметок



Расположение на границе Светлогорска и Пионерского, всего 200 метров до Балтийского моря! Это не просто квартира, а образ жизни, когда день начинается со звука прибоя. Основные преимущества: — Современная планировка без лишних метров и коридоров. — Возможность выбора вида: на море или на умиротворяющий лес. — Продуманное пространство для комфортной жизни. О жилом комплексе: Квартал из 14 современных домов (классы Комфорт и Бизнес) с собственным 6-километровым прогулочным маршрутом вокруг живописного озера. Идеально для утренних пробежек, вечерних прогулок с детьми или релакса на закате. Прекрасный вариант как для постоянного проживания на природе, так и для выгодных инвестиций. Условия покупки: — Семейная ипотека — от 2,2% — Базовая для всех — от 5,4% — Семейная ипотека (для семей с детьми до 6 лет) — Для семей с двумя детьми — Для семей с ребенком-инвалидом — ИТ-ипотека — Рассрочка — Материнский капитал Не упустите шанс стать обладателем квартиры с видом на море! Звоните и записывайтесь на индивидуальный просмотр, чтобы лично оценить территорию и выбрать свое идеальное пространство у воды. **ЛУЧШЕЕ ПРЕДЛОЖЕНИЕ НА ПОБЕРЕЖЬЕ БАЛТИЙСКОГО МОРЯ ДЛЯ ЖИЗНИ И ИНВЕСТИЦИЙ! СКИДКА 5% ПРИ ПОЛНОЙ ОПЛАТЕ ИЛИ ИПОТЕКЕ! СЕМЕЙНАЯ ИПОТЕКА ОТ 2,2%! В продаже квартиры с видом на бескрайнее Балтийское море в жилом комплексе класса комфорт +: — 200 метров до моря — Рядом обустроен спуск к морю — В 100 метрах строится СПА-центр, Spa, ресторан, мед-центр — Огороженная территория и видеонаблюдение — Вентилируемый фасад — Автономное**

отопление — Благоустроенные дворы и зоны отдыха — Живописный вид на природу

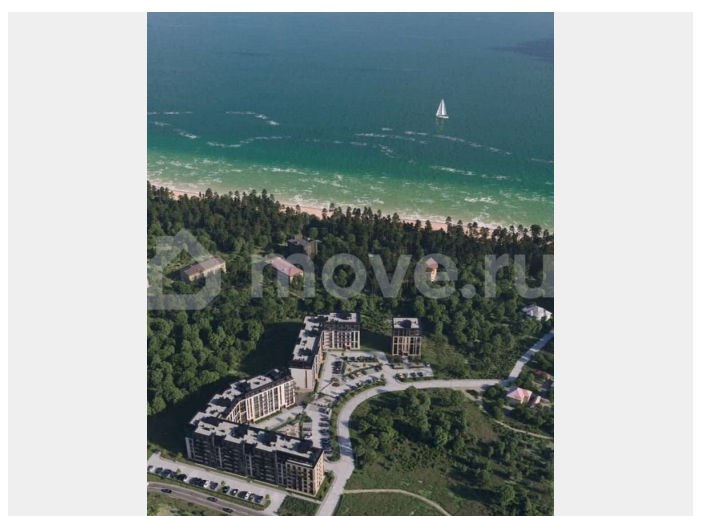
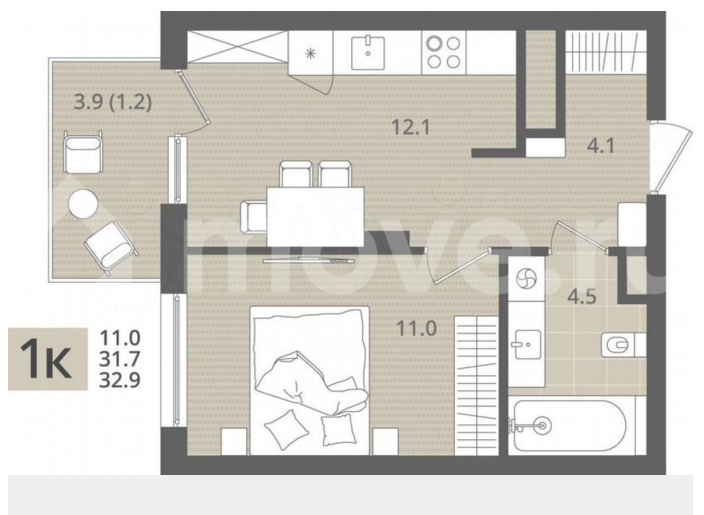
Комплекс отличается современной архитектурой, лучшими песчаными пляжами, благоустроенной территорией, лифтами, парковкой и детскими и спортивными площадками. Вся необходимая инфраструктура находится в шаговой доступности, что делает этот район привлекательным для жизни и отдыха.

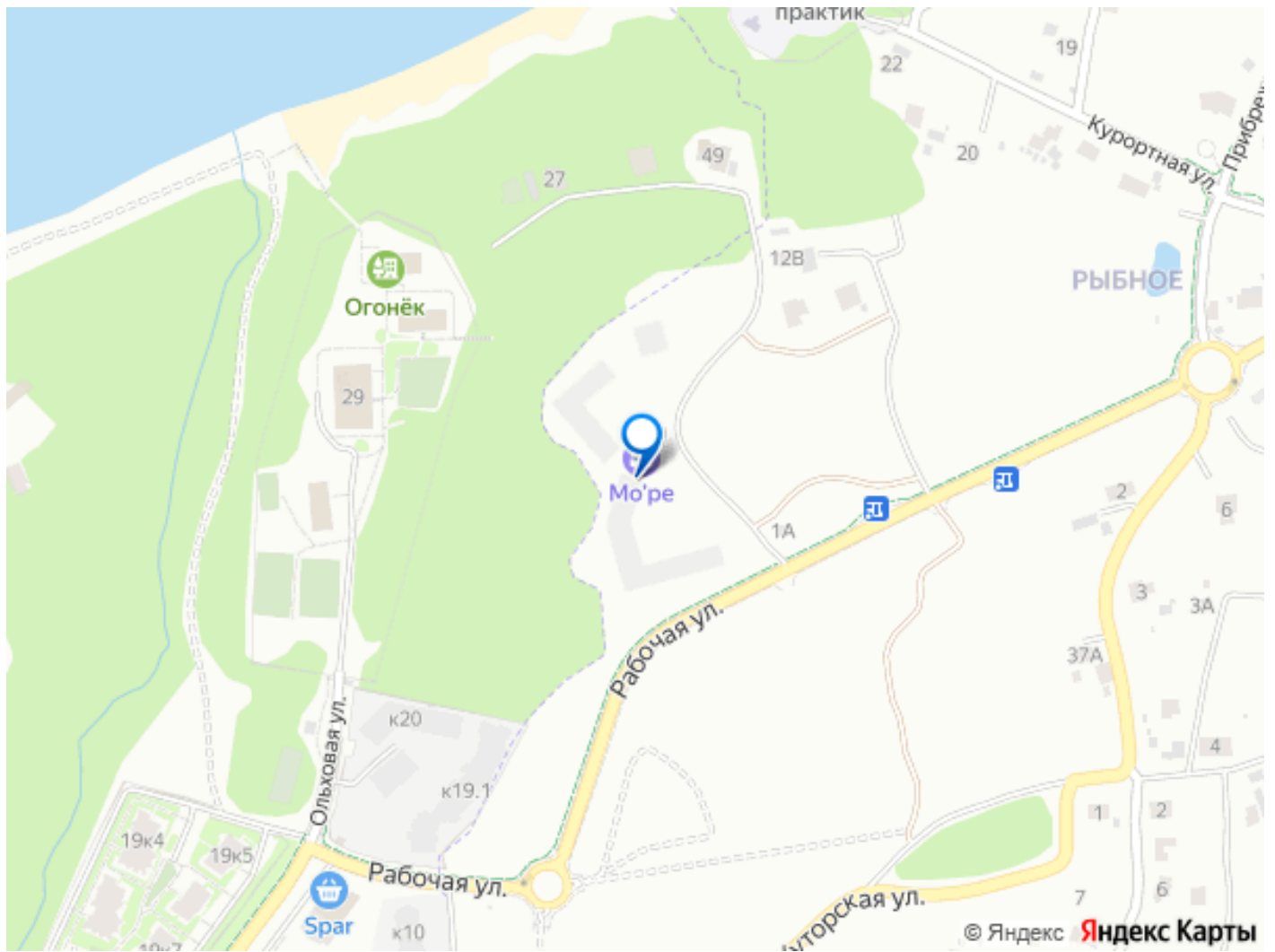
Жилой комплекс предлагает своим жителям комфортные условия проживания. Здесь есть всё необходимое для жизни: магазины, кафе, спортивные площадки и многое другое.

Террасное благоустройство жилого комплекса с перепадом в 11 метров представляет собой уникальное решение для создания комфортного и эстетически привлекательного пространства. Проект включает в себя создание нескольких террас, расположенных на разных уровнях, что позволяет эффективно использовать территорию с уклоном. На террасах с видом на море можно насладиться красивыми закатами и утренними чаепитиями. Это идеальное место для отдыха и расслабления.

Расположение жилого комплекса делает его идеальным местом для жизни и отдыха. Здесь можно наслаждаться морскими прогулками, купаться в море и загорать на пляже. А ещё это место идеально подойдёт тем, кто хочет жить в тихом и спокойном районе, но при этом иметь возможность быстро добраться до Калининграда и соседних курортных городов.

**БЕСПЛАТНОЕ СОПРОВОЖДЕНИЕ И ПОМОЩЬ В ОДОБРЕНИИ ИПОТЕКИ. ПОДХОДИТ ПОД СЕМЕЙНУЮ ИПОТЕКУ. ДЕЙСТВУЕТ БЕСПРОЦЕНТНАЯ РАССРОЧКА.**





Move.ru - вся недвижимость России