

Создано: 29.03.2025 в 17:43

Обновлено: 07.12.2025 в 14:20

**Калининградская область, Калининград,
улица Сержанта Мишина, 83к2**

6 030 000 ₽

Калининградская область, Калининград, улица Сержанта
Мишина, 83к2

Округ

[Калининград, Центральный район](#)

Улица

[улица Сержанта Мишина](#)

Квартира

Количество комнат

1

Высота потолков

2.7 м

Жилая площадь

11.9 м²

Площадь кухни

12.2 м²

Общая площадь

33.5 м²

Этаж

2/4

Детали объекта

Тип сделки

Продам

Раздел

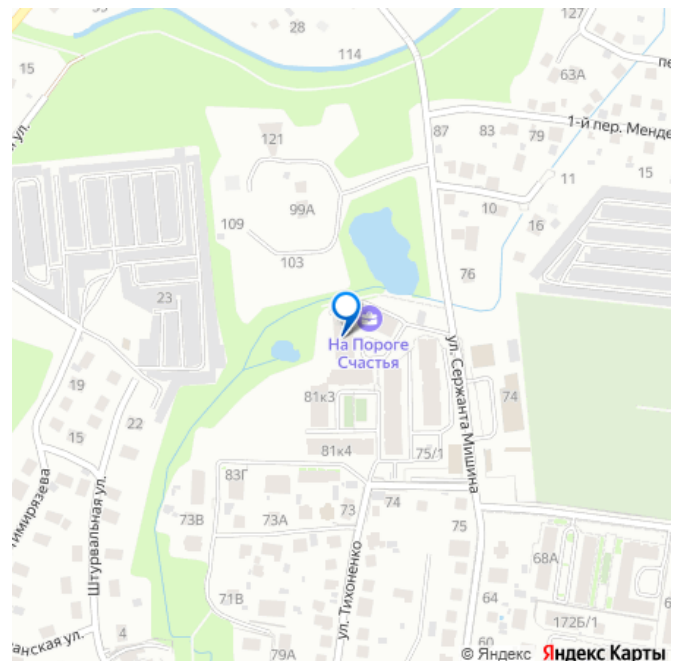
[Квартиры](#)

<https://kaliningrad.move.ru/objects/9275901624>

**Калининградская недвижимость,
Калининградская недвижимость**

79814623759

для заметок



Тип балкона

балкон

Тип санузла

совмещенный

Вид из окна

во двор

Ремонт

без ремонта

Покупка в ипотеку

да

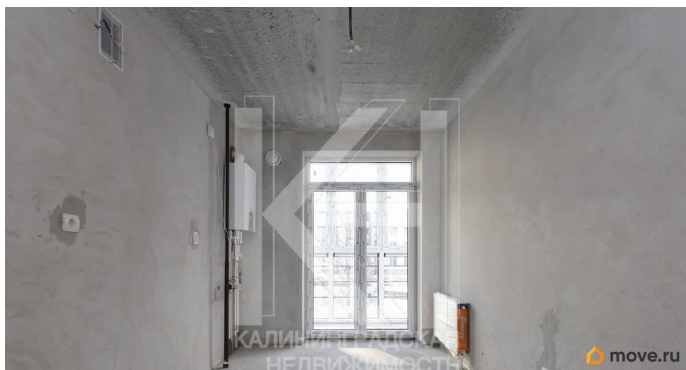
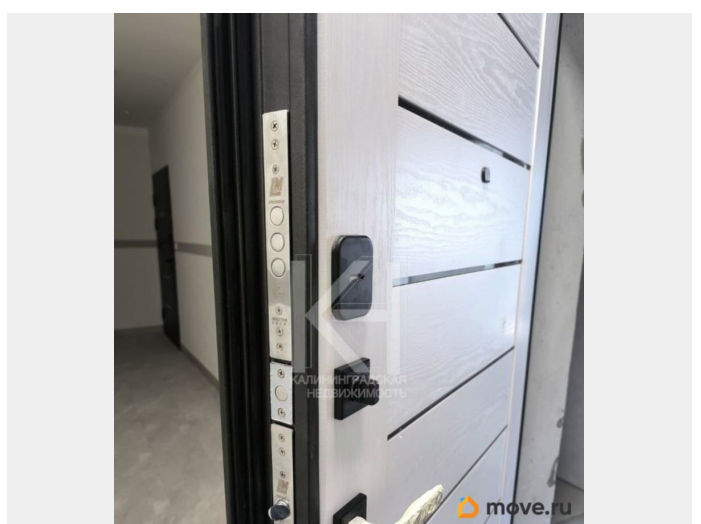
возможна ипотека

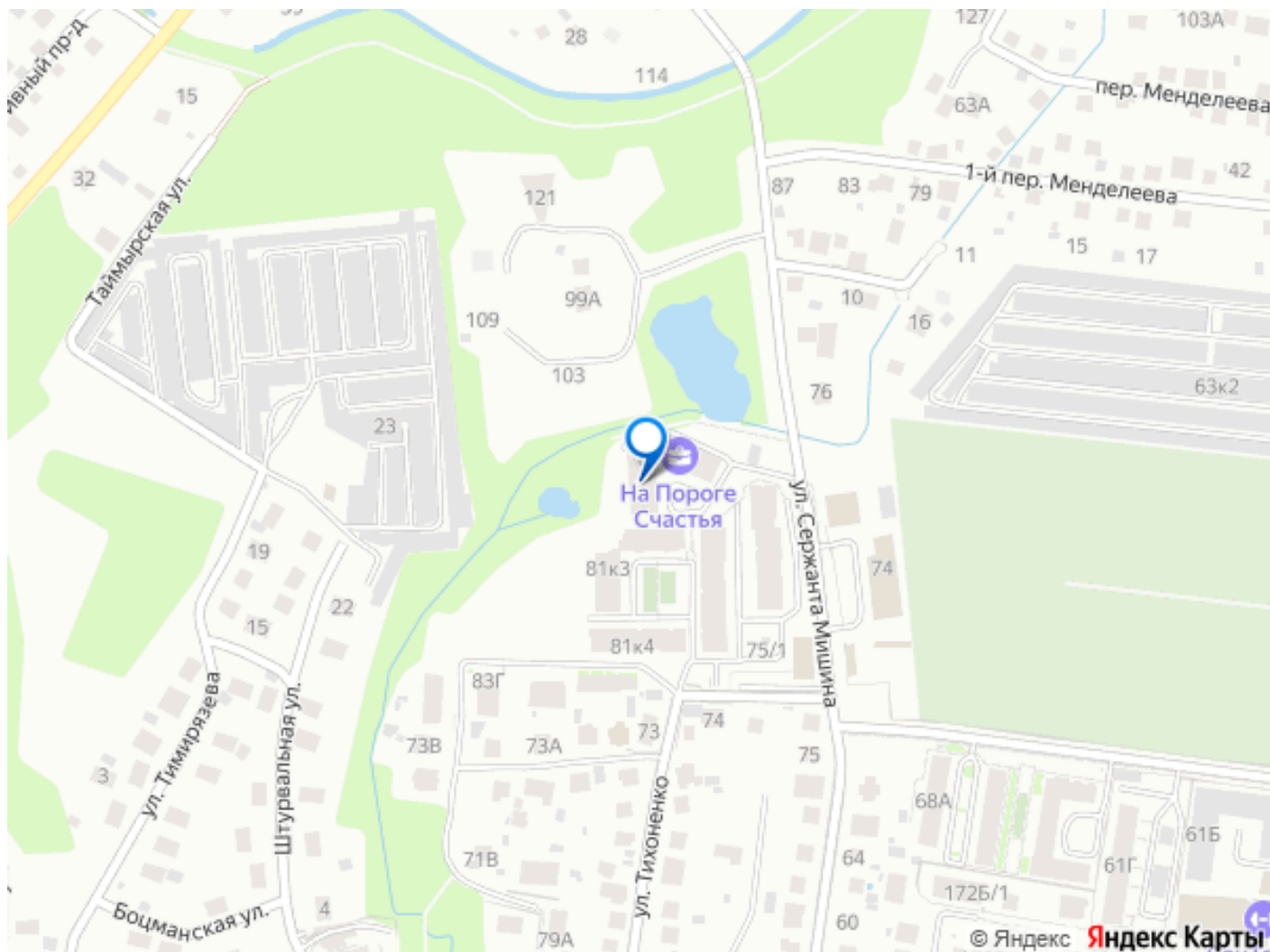
Описание

Продается однокомнатная квартира в Жилом комплексе «На пороге счастья», который расположился в тихом и уютном месте Центрального района города Калининграда, по ул. Сержанта Мишина д. 83 (корпус 1 кв 12) ДОМА СДАНЫ !!! Квартира расположена на третьем этаже четырехэтажного дома. Общая площадь - 33,5 кв.м. Кухня - 12,2 кв.м. с выходом на балкон. Комната - 11,9 кв.м. Прихожая - 3,1 кв.м. Совмещенный санузел - 3,7 кв.м. Автономное отопление. Повышенная звукоизоляция, застекленный балкон, просторная кухня, место для гардеробной в коридоре. КВАРТИРЫ В ОЧЕНЬ КАЧЕСТВЕННОМ . СЕРОМ КЛЮЧЕ! На фото пример квартиры с ремонтом. Жилой комплекс «На пороге счастья» — это два четырёхэтажных дома с кладовыми помещениями. Здесь есть всё для комфортной жизни: благоустроенная территория, парковочные места, детская площадка и зелёные насаждения. Рядом живописное озеро и ручей Современные удобства и комфортные условия для жизни в

самом востребованном районе Калининграда.
Асфальтированные подъездные пути.
Пешеходные тротуары и безбарьерная среда.
Парковочные места для жителей и гостей.
Огороженная детская площадка с резиновым покрытием. Зелёные насаждения и благоустроенная территория. Жилой комплекс расположен в северо-западной части Калининграда - в Центральном районе в окружении малоэтажной частной застройки, красивых парков и водоёмов. Центральный район Калининграда соединяет в себе богатую историю и развитую инфраструктуру. В ближайшем окружении есть всё для удобства жизни: супермаркеты, аптеки, заправочные станции, салоны красоты, фитнес-центры и всё остальное, что поможет создать здоровый ритм вашей жизни. Возможна семейная ипотека 6%. Работаем с ведущими банками. Наш ипотечный брокер получит одобрение для Вас ! Звоните! Бронируйте ! Записывайтесь на просмотр ! С уважением ваш агент Смелов Дмитрий! Арт. 99280508







Move.ru - вся недвижимость России