

🕒 Создано: 26.02.2026 в 03:11

🔄 Обновлено: 10.04.2026 в 03:32

**Калининградская область, Гурьевский район, Гурьевск, б-р Краковский, стр. 1**

**5 457 600 ₺**

Калининградская область, Гурьевский район, Гурьевск, б-р Краковский, стр. 1

## Квартира

Количество комнат

1

Общая площадь

34.1 м<sup>2</sup>

Этаж

1/7

## Детали объекта

Тип сделки

Продам

Раздел

[Квартиры](#)

Ремонт

с отделкой

Квартира в новостройке

да

## Описание

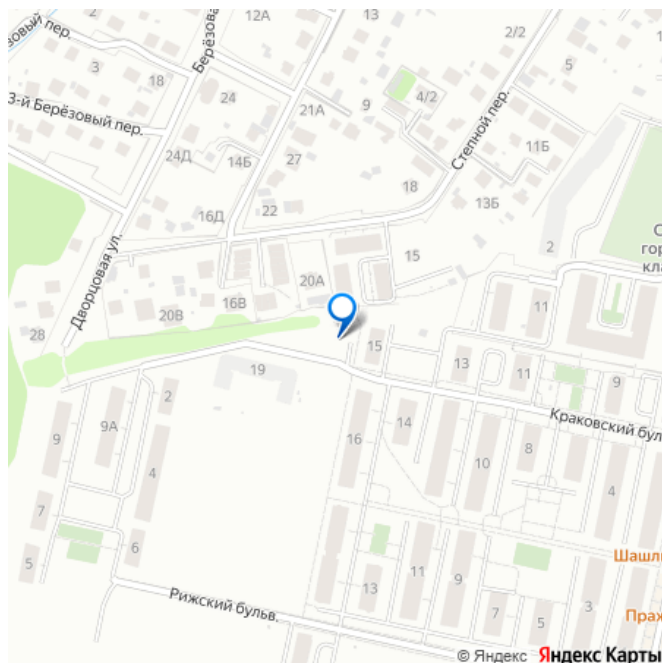
СЕМЕЙНАЯ ИПОТЕКА 6% С ДВУМЯ ДЕТЬМИ ДО 18 ЛЕТ!!! РАССРОЧКА БЕЗ УДОРОЖАНИЯ!!! ДЕСЯТКИ СЕМЕЙ УЖЕ ВЫБРАЛИ ДОМ НА КРАКОВСКОМ!!! ВАШИ КЛЮЧИ УЖЕ ЖДУТ ВАС!!! УНИКАЛЬНАЯ ЛОКАЦИЯ!!! СУПЕР

<https://kaliningrad.move.ru/objects/9290498485>

Отдел продаж, Риелтор

**89251234567**

для заметок



ПРЕДЛОЖЕНИЕ!!! УДОБНЫЙ ВЫЕЗД НА БОЛЬШУЮ ОКРУЖНУЮ ДОРОГУ В СТОРОНУ МОРСКОГО ПОБЕРЕЖЬЯ, РЯДОМ ВСЯ ИНФРАСТРУКТУРА!!! ПОЛНОЕ ЮРИДИЧЕСКОЕ СОПРОВОЖДЕНИЕ (ВСЕ КОНСУЛЬТАЦИИ) ПО СДЕЛКЕ В ПОДАРОК! ВЫБИРАЙТЕ КВАРТИРЫ ОТ НАДЁЖНОГО ЗАСТРОЙЩИКА!!!, СДЕЛАЙТЕ ШАГ К НОВОЙ ЖИЗНИ!!! Предлагается к продаже 1-комнатная квартира № 3(8888), этаж 1, В ДОМЕ НА КРАКОВСКОМ. Ввод объекта в эксплуатацию 3 квартал 2026 года., да сдача только в конце 2026 года...- зато; - Вы платите сегодняшними ценами! - У вас ещё есть возможность выбрать идеальную планировку! - Успеете подготовиться к переезду к концу 2026 года! .1...КЛЮЧИ ВАШИ!!! ОБРАТНЫЙ ОТСЧЁТ ЗАПУЩЕН! ЧЕМ БЛИЖЕ СДАЧА ОБЪЕКТА, ТЕМ ВЫШЕ СТОИМОСТЬ КВАДРАТНОГО МЕТРА!!! Современный жилой дом в сердце города, несмотря на близость к центру, здесь всегда тихо и безопасно. Все рядом: магазины, садик и обучающая гимназия. Идеальное место для семей, ценящих комфорт и удобство в сочетании с городской инфраструктурой. В доме просторные квартиры с современными планировками, а из окон открываются живописные виды на окружающий пейзаж. Близость к Калининграду, г. Гурьевск находится всего в 12 км от Калининграда, что позволяет легко добраться до крупного города для работы, учебы или развлечений Развитая инфраструктура, есть все необходимое для комфортной жизни: Гимназия имени А.В. Катериничева на 750 человек с малой школой искусств и спортивной школой. Детский сад № 7 Семицветик, на 500 детей с собственным бассейном и соляной пещерой. Магазины, кафе и салоны красоты, в шаговой доступности находится современный ЖК

«Новая резиденция» и много других объектов городской среды. Парк света с Центром культуры и досуга, для прогулок всей семьей в любое время года. От дома до него можно пройти по оборудованной дорожке.

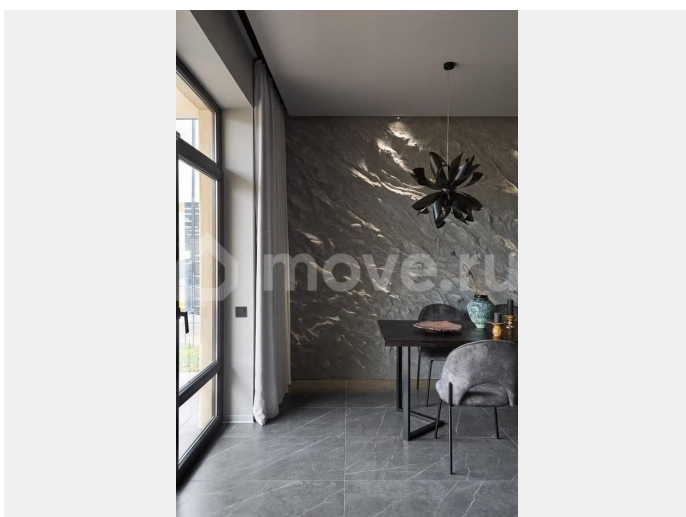
ИДЕАЛЬНОЕ МЕСТО ДЛЯ КОМФОРТНОЙ ЖИЗНИ И ВЫГОДНЫХ ИНВЕСТИЦИЙ!!!

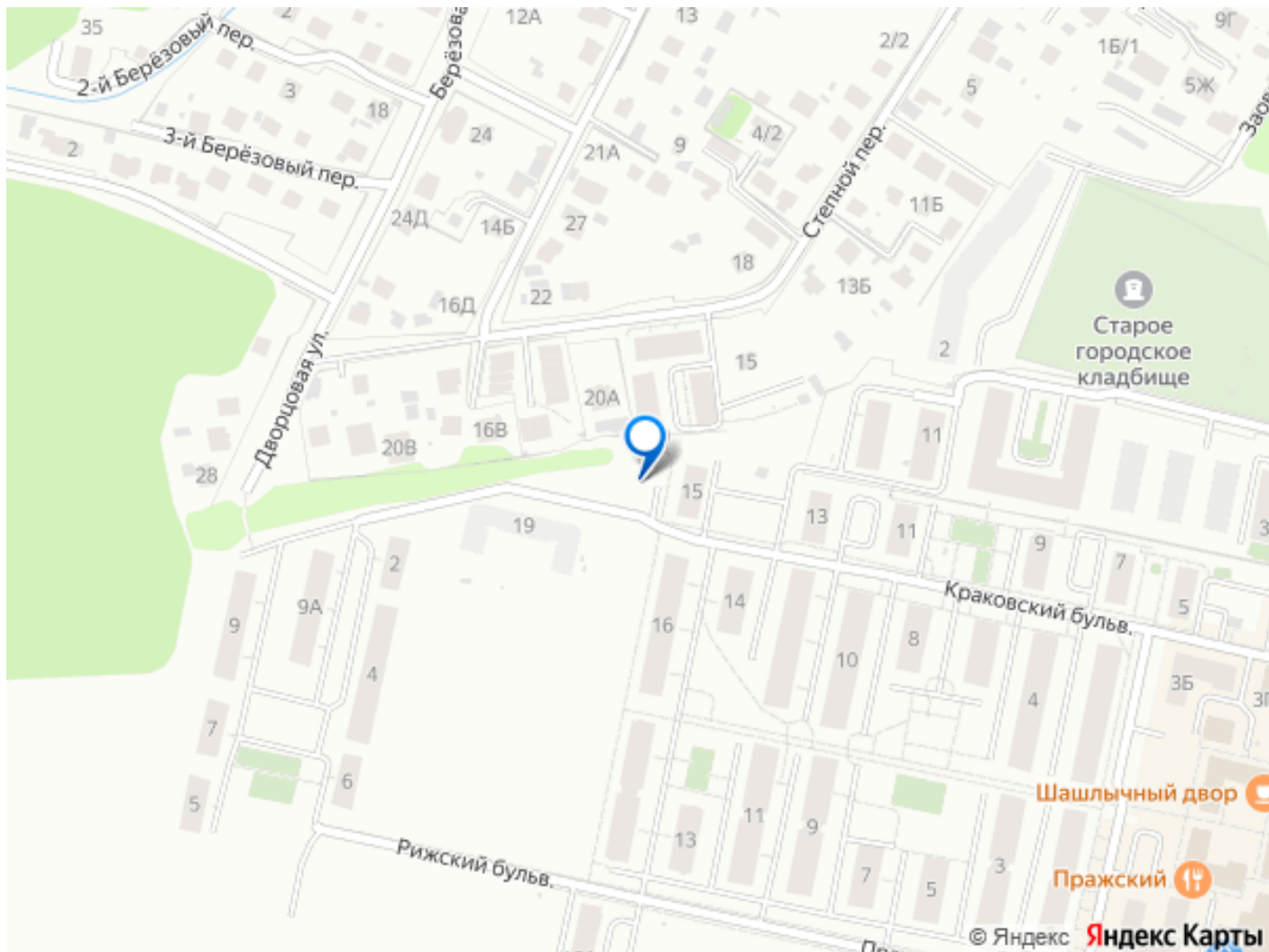
ЛИКВИДНЫЙ АКТИВ С БЫСТРЫМ ВОЗВРАТОМ ИНВЕСТИЦИЙ! КТО ТО УЖЕ ПЬЁТ КОФЕ НА СВОЁМ БАЛКОНЕ,,,,,ВЫ ВСЁ ЕЩЁ ЧИТАЕТЕ ЭТОТ

ТЕКСТ? Историческое наследие...Город с богатой историей со времен Тевтонского ордена. Здесь сохранились исторические здания и памятники архитектуры, что придает городу особый колорит. Природа и экология: Город окружен лесами и озерами, что создает благоприятную экологическую обстановку. До берега Балтийского моря можно добраться за 25 минут на машине.

Спокойная атмосфера, здесь нет суеты мегаполиса, привлекательное место для тех, кто ценит тишину и уединение. Перспективы развития: Калининградская область активно развивается, и Гурьевск не остается в стороне. Здесь реализуются различные проекты по улучшению городской инфраструктуры и созданию новых рабочих мест. В доме один подъезд и всего 42 квартиры. Количество соседей значительно меньше, чем в крупных многоэтажках, что снижает уровень шума и создает более спокойную атмосферу. Современный и комфортный дом построен из поризованных керамических блоков, которые называют также «теплой» керамикой. Благодаря пористой структуре блока - сохраняется тепло зимой и прохлада летом, снижая затраты на отопление и кондиционирование, также обеспечивает хорошую звукоизоляцию, что особенно важно для жилых помещений. Керамика является

натуральным материалом, который не выделяет вредных веществ и безопасен для здоровья. Наш дом малоквартирный. Меньшее количество жильцов и ограниченный доступ обеспечивают более высокий уровень безопасности, что особенно важно для семей с детьми. Это также снижает риск нежелательных посетителей и повышает чувство защищенности. В подъезде предусмотрен лифт. Доступ в лифт - безбарьерный: легко попасть внутрь и пользоваться им каждому. Преимущества локации: ? Удобный быстрый выезд на автобан. ? 30 мин. до побережья Балтийского моря. ? 20 мин. до аэропорта «Храброво». ? 20 мин. до «Южного» вокзала. ? 15 мин. до делового центра города. Расскажу все о комплексе, актуальных квартирах, планировках, отвечу на все ваши вопросы, помогу подобрать лучший вариант исходя из ваших пожеланий. Возможна помощь ипотечного брокера в одобрении ипотеки любой сложности, комбо-ипотека, а также юридическое сопровождение сделки. ВАШ БАНК УЖЕ ОДОБРИЛ ЭТУ ПОКУПКУ...А ВЫ?... Генеральный партнёр застройщика предлагает своим клиентам специальные условия приобретения квартиры в рамках программ ипотечного кредитования от банков партнёров. Дистанционное бронирование и оформление. Квартиру можно купить за наличный расчёт, в ипотеку. ЕСЛИ ВЫ ГОТОВЫ К ПОКУПКЕ КВАРТИРЫ СВОЕЙ МЕЧТЫ... ЗВОНИТЕ... УСПЕЙТЕ ВЫБРАТЬ КВАРТИРУ ПО ПЛАНУ, А НЕ ПО ОСТАТОЧНОМУ ПРИНЦИПУ!!! ВОЗМОЖЕН БРОКЕР-ТУР НА ОБЪЕКТ! ЗВОНИТЕ ЗАПИСЫВАЙТЕСЬ!!! ЕСТЬ ВОПРОСЫ?...НАШ МЕНЕДЖЕР УЖЕ ЖДЁТ ВАШЕГО ЗВОНКА!...АН «РИЕЛТ КОМФОРТ».





Move.ru - вся недвижимость России