

Создано: 12.02.2026 в 03:23

Обновлено: 03.04.2026 в 04:04

**Калининградская область, Гурьевский район, поселок Рыбное**

**9 116 000 ₺**

Калининградская область, Гурьевский район, поселок Рыбное

### Квартира

Количество комнат

1

Общая площадь

34.4 м<sup>2</sup>

Этаж

7/7

### Детали объекта

Тип сделки

Продам

Раздел

[Квартиры](#)

Ремонт

без отделки

Квартира в новостройке

да

### Описание

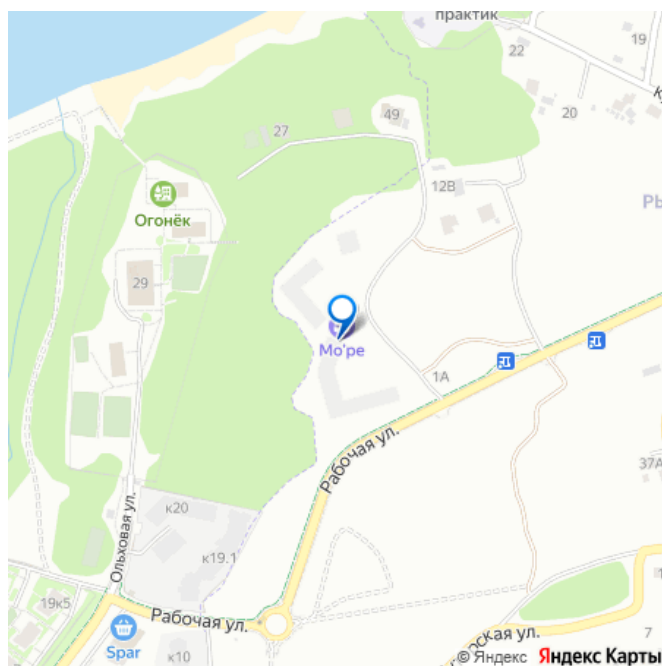
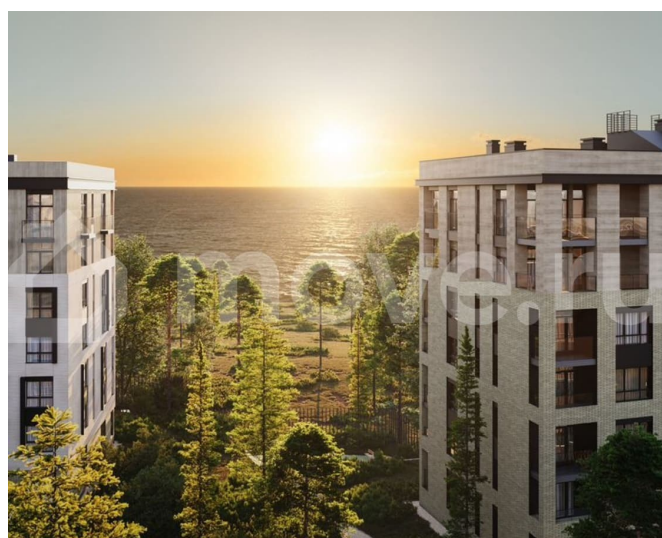
Квартира №137 в новом жилом комплексе «МО?ре» от строительной компании «Меркурий». ВНИМАНИЕ!!! Предложение напрямую от Застройщика! В ЖК «МО?ре» большая часть квартир будет иметь вид на

<https://kaliningrad.move.ru/objects/9289621956>

**Эксперт по недвижимости, СК Меркурий**

**89251234567**

для заметок



бескрайнее Балтийское море. Уникальный комплекс класса «КОМФОРТ+» расположен в п. Рыбное между двумя крупными курортными городами Балтики – Пионерским и Светлогорском в 200 метрах от моря. Адрес проекта: город Пионерский, пос. Рыбное.

**УНИКАЛЬНОЕ МЕСТО:** Комплекс располагается на границе с Светлогорском, предоставляя жильцам все преимущества двух прибрежных курортных городов (Пионерского и Светлогорска). Шаговая доступность до широкого песчаного пляжа Пионерского, обустроенного променада Светлогорска, памятников прусской архитектуры создает атмосферу комфортной жизни. При этом, комплекс находится в тихом месте, где отдыхающие и жители этих городов не побеспокоят шумом и излишней активностью. Не нужно выбирать между тишиной уединения и активностью цивилизации – все это одновременно доступно для жителей ЖК «МО?ре». Только здесь можно гарантированно насладиться морем, естественной природой прибрежной полосы Балтики. **О КОМПЛЕКСЕ:** ЖК «МО?ре»- это масштабный приморский проект девелопера СК «Меркурий». На сегодняшний день доступны к приобретению квартиры в двух домах, которые являются 1-м этапом реализации проекта. 1-ый этап - ЖК «МО?ре» это: ?200 метров до моря и нового променада между Светлогорском и центром Пионерского, строительство которого уже ведется; ?2 дома (ЖК МО?ре Дом №1.1 и ЖК МО?ре Дом №1.2.); ?353 квартиры площадью от 32 кв.м. до 128 кв.м.; ?Количество однокомнатных квартир - 289 шт., двухкомнатных - 63 шт., трехкомнатных - 1 шт.; ?В проекте предусмотрены квартиры с большими террасами. Современная стильная архитектура. ?Вентилируемые навесные

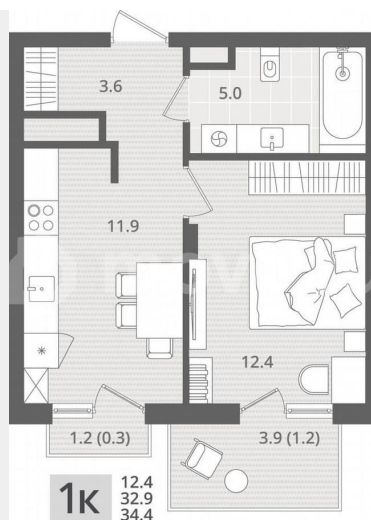
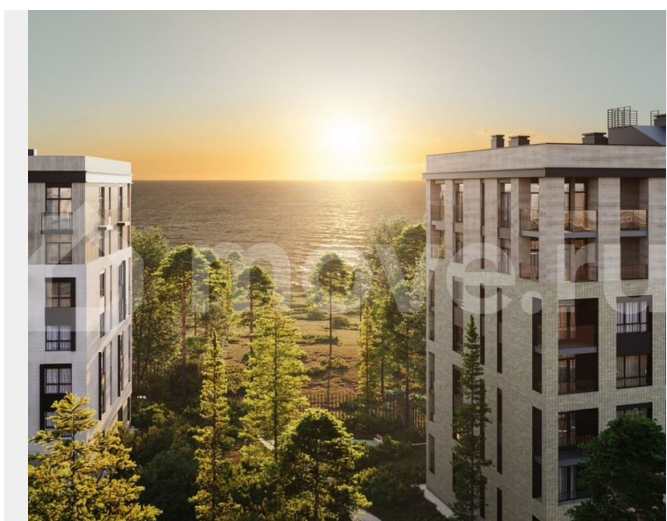
фасады; ?Стеклянное ограждение балконов;  
?Продуманное благоустройство с  
переменным сложным рельефом (террасное  
благоустройство на 3-х уровнях); ?  
Автономное - газовое отопление;

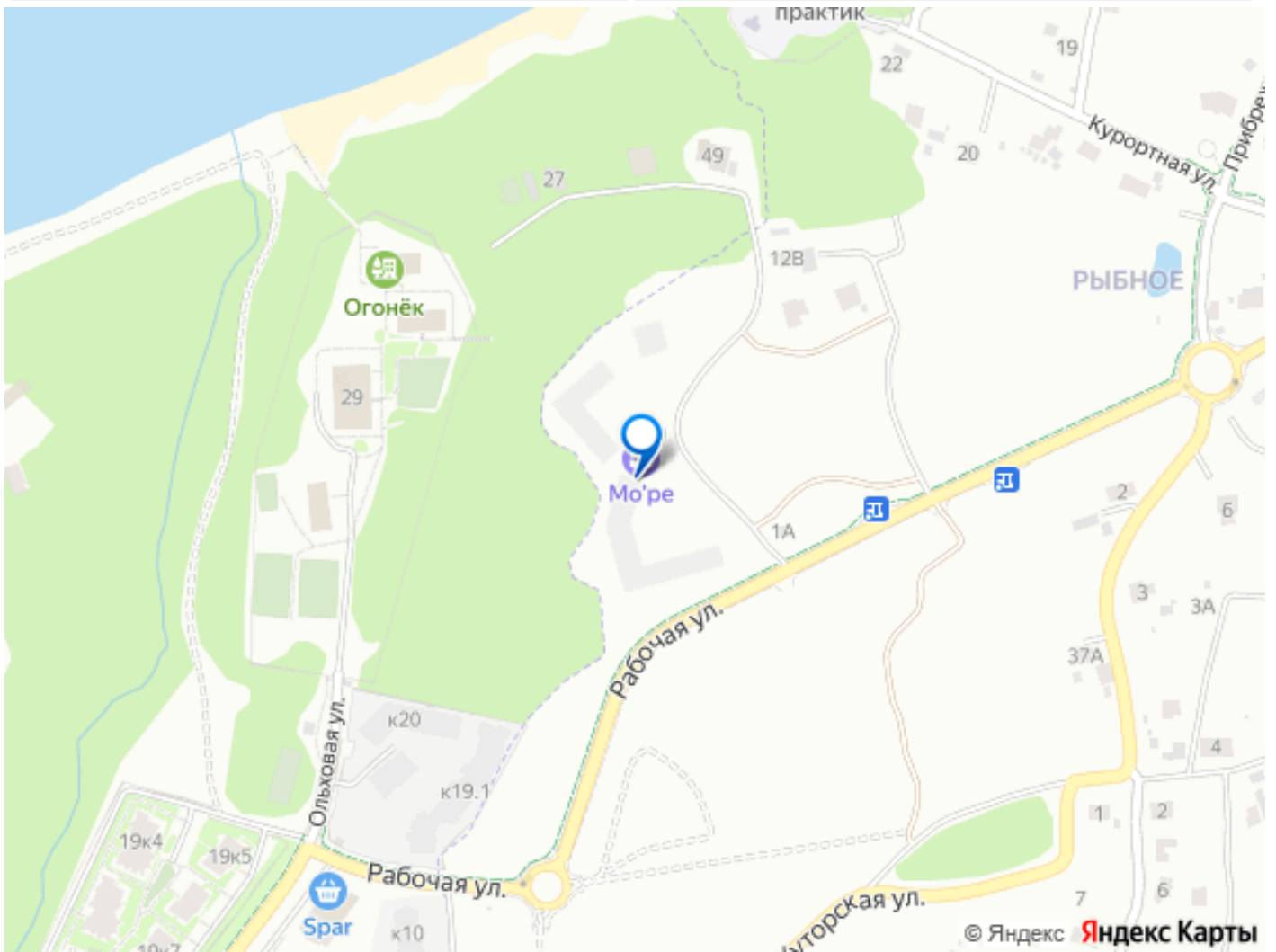
?Современные продуманные эргономичные  
планировки; ?Максимально большое  
количество квартир в 1-ом этапе ЖК «МО?ре»  
имеет вид на море. Кладовые в подвале  
каждого дома для хранения спортивного  
инвентаря. ?Дизайнерская отделка мест  
общего пользования; ?Огороженная  
территория земельного участка; ?Умные  
домофоны, система видеонаблюдения,  
управление калитками и шлагбаумами со  
смартфона. **ВЫГОДНЫЕ СПОСОБЫ ПОКУПКИ:** •

Семейная Ипотека от 6%. Доступна и для  
семей с двумя детьми; • Скидка от  
Застройщика до 5% при покупке в Ипотеку  
или полной оплате; • РАССРОЧКА 0% до  
30.12.2026г. • Материнский капитал; • IT -  
Ипотека; Аналогов ЖК нет на рынке  
недвижимости. **ИНВЕСТИЦИИ:** • Выгодное  
вложение денег; • Быстрая окупаемость; •  
Высокая капитализация. Лучшее время для  
покупки СЕЙЧАС, будет ещё ДОРОЖЕ.

\*Застройщик гарантирует полную  
финансовую безопасность участников  
долевого строительства с размещением их  
средств на счетах эскроу. **БУДУЩЕЕ:**  
Благодаря ландшафтно-рекреационному,  
экологическому потенциалу Пионерский  
городской округ является одним из самых  
перспективных муниципалитетов для  
развития туристско-рекреационной  
деятельности. К преимуществам Пионерского  
городского округа можно отнести: - один из  
самых широких, популярных и доступных  
морских пляжей в регионе; - высокий уровень  
экологической безопасности; - наличие  
разработанных исторических,

познавательных маршрутов; - развитие морских развлечений (морская рыбалка, байдарки, серфинг), условий для активного отдыха и активных видов спорта; - близость соседнего курортного города - Светлогорска; - близость аэропорта; - близость игровой зоны «Янтарная». ЖК «МО?ре» - отличный проект для того, чтобы на выгодных условиях приобрести квартиру мечты с видом на прекрасную Балтику. Мы поможем одобрению Ипотеки, звоните. ЖК «МО?ре» - эксклюзивное место с сочетанием современного жилья и жизнью близи моря. О КОМПАНИИ: СК «МЕРКУРИЙ» — это образец современной компании в сфере управления строительными проектами. 20 лет на рынке калининградской области. 50 000 довольных собственников.





Move.ru - вся недвижимость России