

🕒 Создано: 30.01.2026 в 02:55

🔄 Обновлено: 01.04.2026 в 03:32

**Калининградская область, Гурьевский район, поселок Рыбное**

**12 386 500 ₺**

Калининградская область, Гурьевский район, поселок Рыбное

### Квартира

Количество комнат

1

Общая площадь

35.4 м<sup>2</sup>

Этаж

3/7

### Детали объекта

Тип сделки

Продам

Раздел

[Квартиры](#)

Ремонт

с отделкой

Квартира в новостройке

да

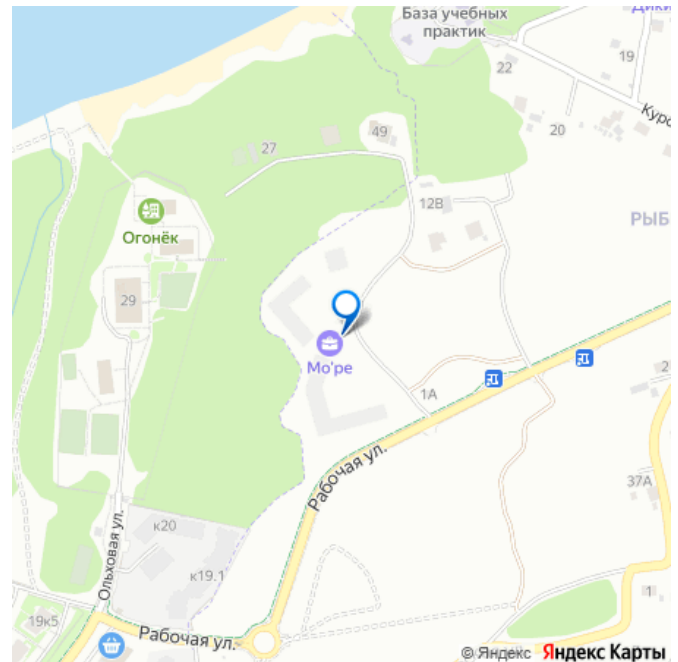
### Описание

Продается квартира №11 в доме №1.3 от застройщика на берегу моря. Семейная ипотека ставка от 2.2%. Рассрочка 0%. ИТ-ипотека 4,6%. Комбо ипотека 6,99! Срок сдачи: 3 квартал 2027 года. Жилой комплект

<https://kaliningrad.move.ru/objects/9288511801>

**Отдел продаж, Риелтор**  
**89251234567**

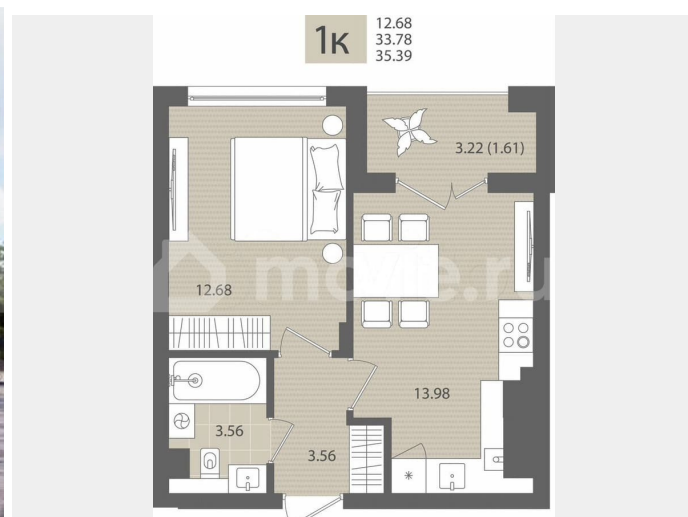
для заметок

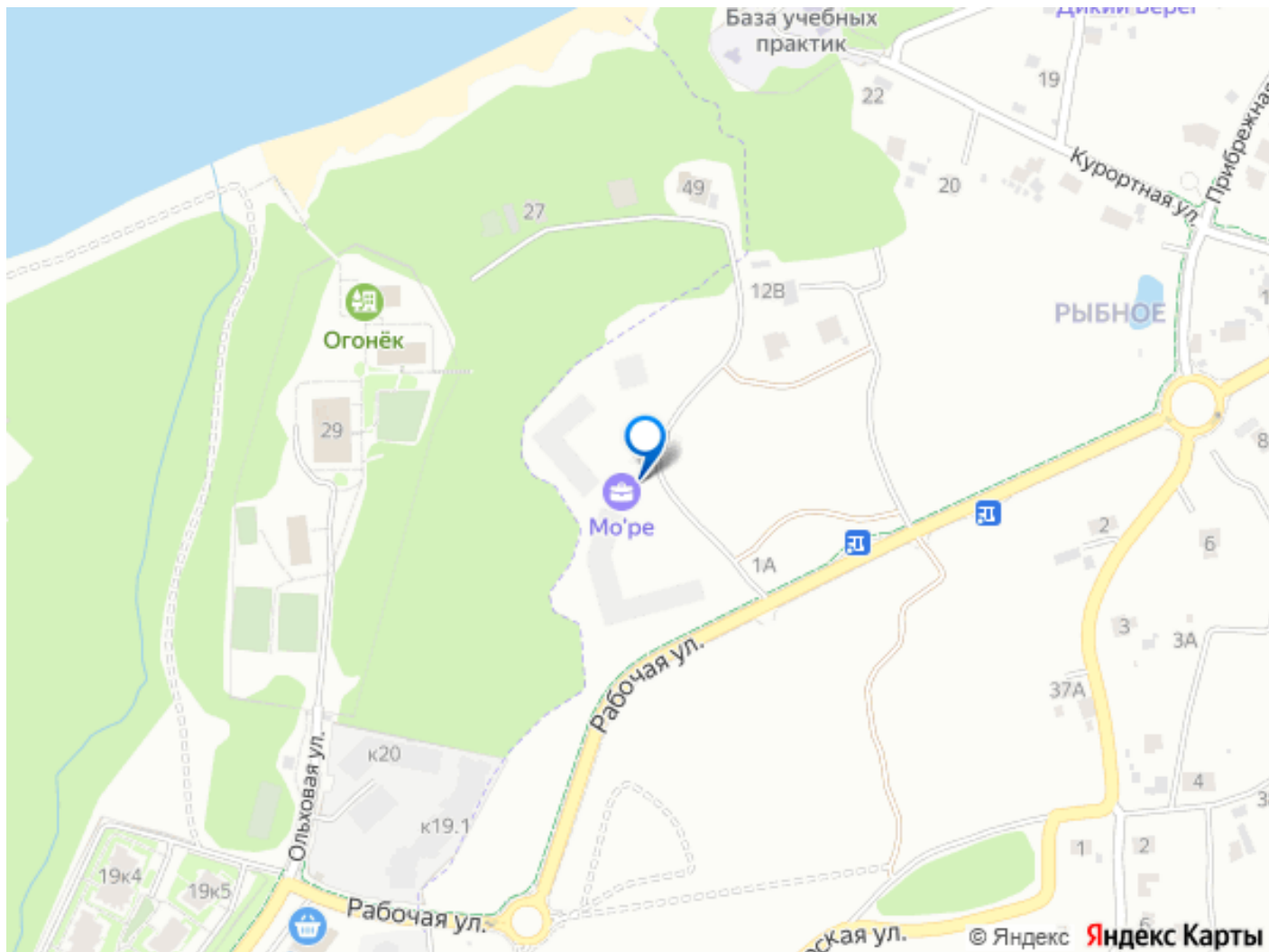


Море – это масштабный приморский проект, расположенный в пос. Рыбное на границе двух городов курортов Светлогорск и Пионерский. Уютная территория с зелеными насаждениями и развитой инфраструктурой для комфортной жизни. Уникальная локация – всего 200 метров до живописного побережья Балтийского моря. Комплекс состоит из группы монолитно-кирпичных зданий. Здесь доступны квартиры с различными планировками, включая уникальные форматы с большими террасами, и выполняется предчистовая отделка. Большая часть квартир обладает видом на величественное Балтийское море. Основные преимущества комплекса: - Элитный формат - всего 22 квартиры с продуманными планировками и панорамными окнами. - Вентилируемые навесные фасады. - В проекте предусмотрены квартиры с большими открытыми и частично закрытыми террасами, открывающей прекрасный вид на море. - Закрытый двор только для жителей дома, продуманное благоустройство территории и зоны отдыха. - Современные игровые и спортивные площадки, расположены в тихой зоне. - Удобные подземные кладовые для хранения вещей. - Выход к морю – 200 метров! - Современная архитектура, продуманные планировки квартир сочетаются с автономным газовым отоплением. - Для комфорта и безопасности предусмотрена умная система видеонаблюдения, домофоны, а также управление калитками и шлагбаумами со смартфона. - В шаговой доступности находятся кафе, парки, лесные массивы и берег Балтийского моря. Для любителей активного образа жизни есть мотодром и прогулочные зоны. - Пионерский городской округ предлагает исторические и

познавательные маршруты, морские развлечения и условия для активного отдыха, такие как морская рыбалка, байдарки и серфинг. Почему именно эта квартира? - Идеальна для тех, кто мечтает о собственном уголке у моря с великолепным пейзажем каждый день. - Прекрасный выбор для инвестиций или личного проживания благодаря выгодному месторасположению и перспективам развития региона. - Для ценителей уединения и премиум-комфорта. Звоните немедленно, и мы предложим: - Полный каталог актуальных вариантов квартир, соответствующих вашим предпочтениям и финансовым возможностям. - Гарантированную юридическую поддержку и проверку чистоты документов на протяжении всей процедуры оформления. - Надежность и прозрачность сделки, исключающие риски мошенничества и юридических проблем. - Эффективную работу с военным сертификатом и средствами материнского капитала. - Помогаем оформить ипотеку любого уровня сложности. Менеджер отдела продаж Новостроек Калининграда и области.







Move.ru - вся недвижимость России