

🕒 Создано: 29.03.2025 в 16:59

Обновлено: 08.12.2025 в 12:58

**Калининградская область, Калининград,
улица Сержанта Мишина, 83к1**

6 048 000 ₽

Калининградская область, Калининград, улица Сержанта
Мишина, 83к1

Округ

[Калининград, Центральный район](#)

Улица

[улица Сержанта Мишина](#)

Квартира

Количество комнат

1

Высота потолков

2.7 м

Жилая площадь

12 м²

Площадь кухни

12.1 м²

Общая площадь

33.6 м²

Этаж

4/4

Детали объекта

Тип сделки

Продам

Раздел

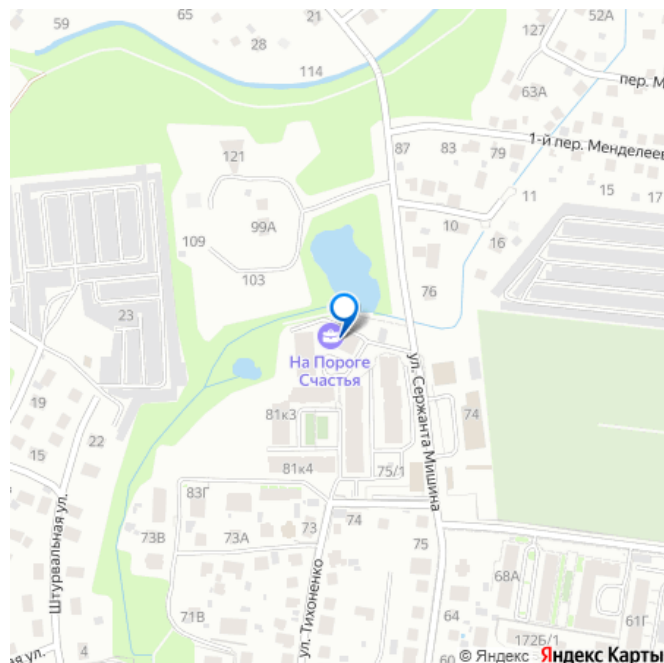
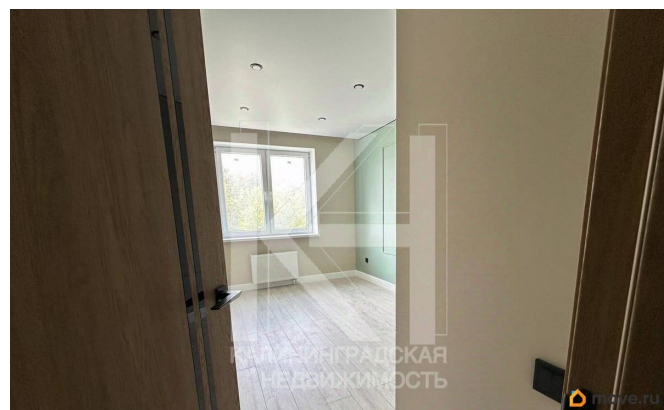
[Квартиры](#)

<https://kaliningrad.move.ru/objects/9275901587>

**Калининградская недвижимость,
Калининградская недвижимость**

79814623759

для заметок



Тип балкона

балкон

Тип санузла

совмещенный

Вид из окна

во двор

Ремонт

без ремонта

Покупка в ипотеку

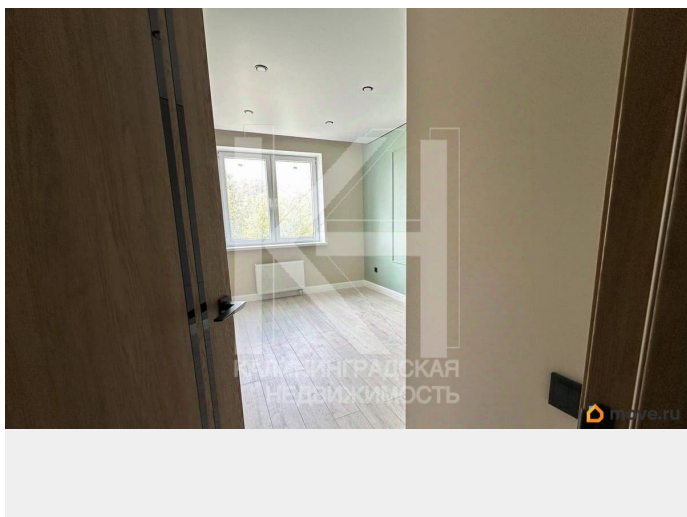
да

возможна ипотека

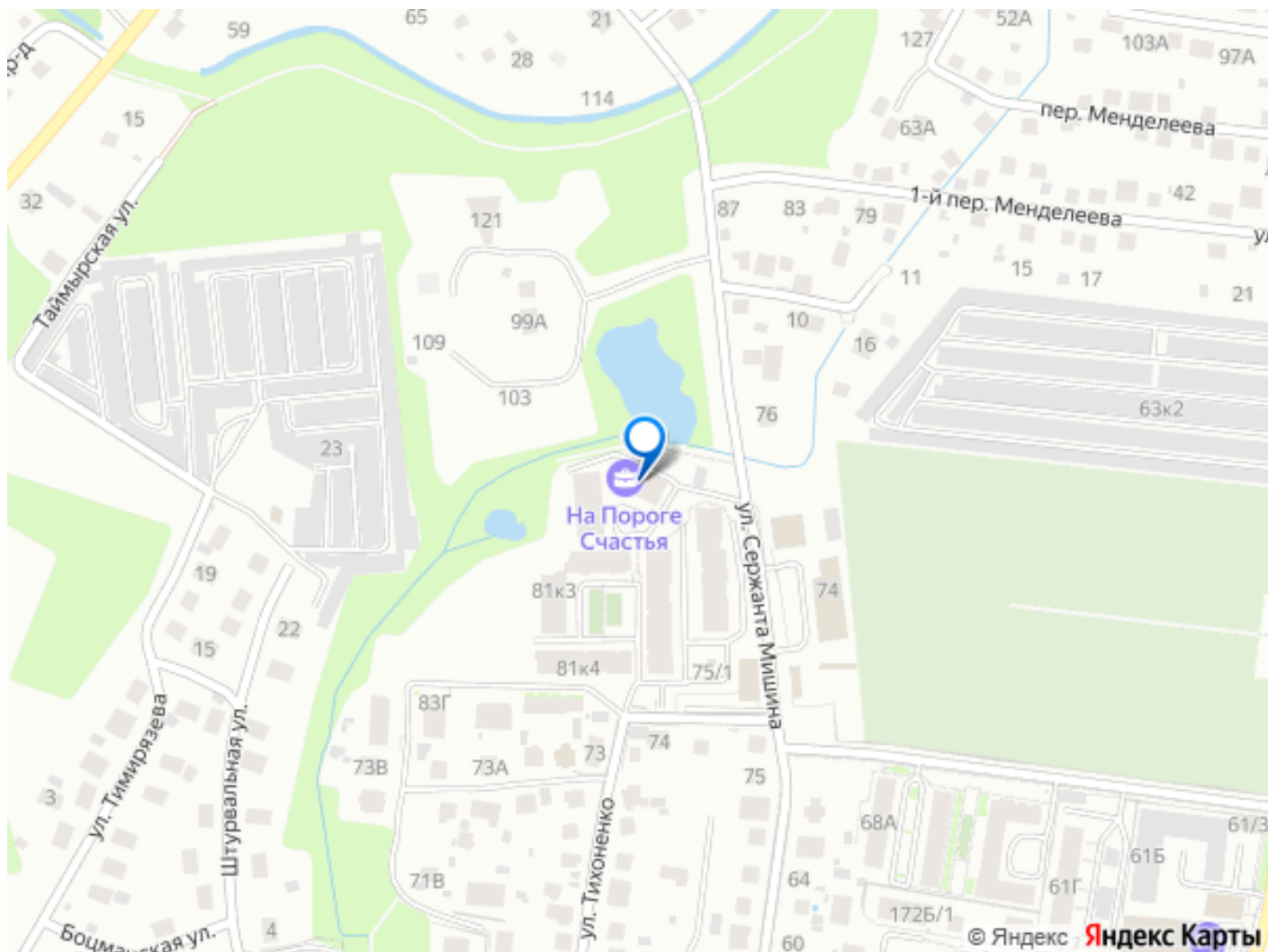
Описание

Продается однокомнатная квартира в Жилом комплексе «На пороге счастья», (корпус 1 кв 29) который расположился в тихом и уютном месте Центрального района города Калининграда, по ул. Сержанта Мишина д. 83. корпус 1. ДОМА СДАНЫ !!! Квартира расположена на четвертом этаже четырехэтажного дома. Общая площадь - 33.6 кв.м. Просторная кухня - 12,1 кв.м. с выходом на балкон. Комната - 12 кв.м. Прихожая - 3,1 кв.м. Совмещенный санузел - 3,7 кв.м. Автономное отопление. Повышенная звукоизоляция, просторная кухня, место для гардеробной в коридоре. КВАРТИРЫ В СЕРОМ КЛЮЧЕ И С РЕМОНТОМ ОТ ЗАСТРОЙЩИКА !!! НА ФОТО ПРЕДСТАВЛЕНЫ ВАРИАНТЫ РЕМОНТОВ. !!!! « ЦЕНА УКАЗАНА ЗА СЕРЫЙ КЛЮЧ» Жилой комплекс «На пороге счастья» — это два четырёхэтажных дома с кладовыми помещениями. Здесь есть всё для комфортной жизни: благоустроенная территория, парковочные места, детская площадка и зелёные насаждения. Рядом живописное озеро и ручей Современные

удобства и комфортные условия для жизни в самом востребованном районе Калининграда. Асфальтированные подъездные пути. Пешеходные тротуары и безбарьерная среда. Парковочные места для жителей и гостей. Огороженная детская площадка с резиновым покрытием. Зелёные насаждения и благоустроенная территория. Жилой комплекс расположен в северо-западной части Калининграда - в Центральном районе в окружении малоэтажной частной застройки, красивых парков и водоёмов. Центральный район Калининграда соединяет в себе богатую историю и развитую инфраструктуру. В ближайшем окружении есть всё для удобства жизни: супермаркеты, аптеки, заправочные станции, салоны красоты, фитнес-центры и всё остальное, что поможет создать здоровый ритм вашей жизни. Возможна семейная ипотека 6%. Работаем с ведущими банками. Наш ипотечный брокер получит одобрение для Вас ! Звоните! Бронируйте ! Записывайтесь на просмотр ! С уважением ваш агент Смелов Дмитрий! Арт. 99259325







Move.ru - вся недвижимость России