

Создано: 03.12.2025 в 09:14

Обновлено: 02.01.2026 в 12:46

**Калининградская область, Калининград,  
Артиллерийская улица, 26к2**

**7 500 000 ₽**

Калининградская область, Калининград, Артиллерийская  
улица, 26к2

Округ

[Калининград, Ленинградский район](#)

Улица

[улица Артиллерийская](#)

## Квартира

Количество комнат

1

Высота потолков

2.75 м

Жилая площадь

17.8 м<sup>2</sup>

Площадь кухни

10.5 м<sup>2</sup>

Общая площадь

37.2 м<sup>2</sup>

Этаж

8/11

## Детали объекта

Тип сделки

Продам

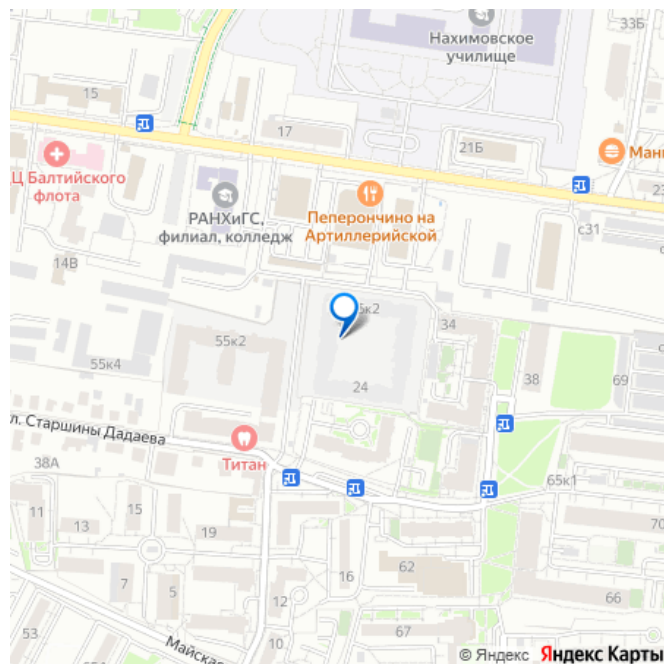
Раздел

[Квартиры](#)

<https://kaliningrad.move.ru/objects/9287087481>

**Елена Кулифеева, Частный маклер**  
**79118612257**

для заметок



Тип балкона	лоджия
Тип санузла	совмещенный
Вид из окна	во двор
Ремонт	с отделкой
Квартира в новостройке	да
Год сдачи	3 квартал 2026 г.

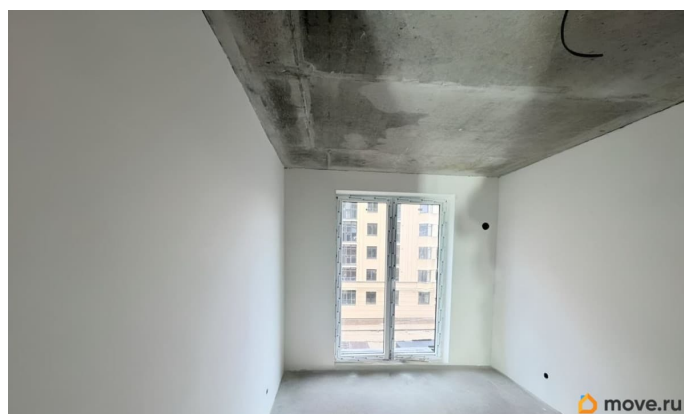
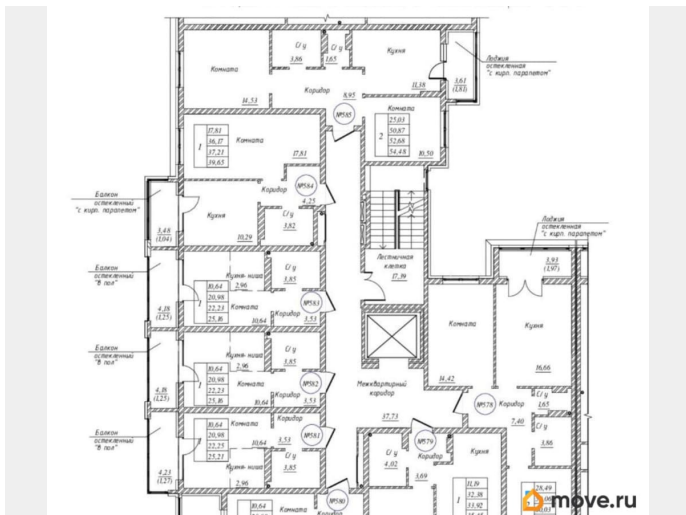
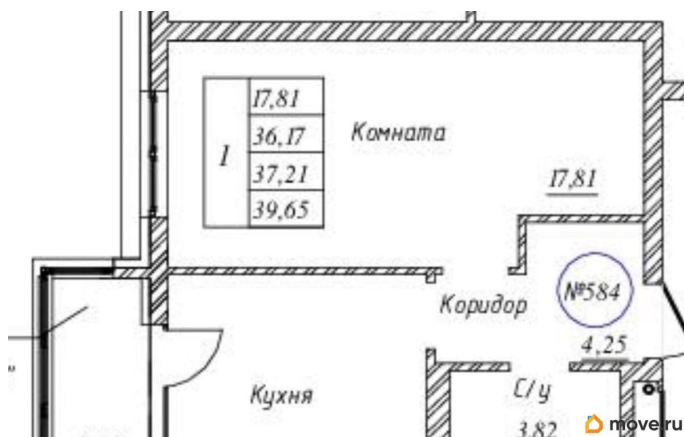
лифт, парковка

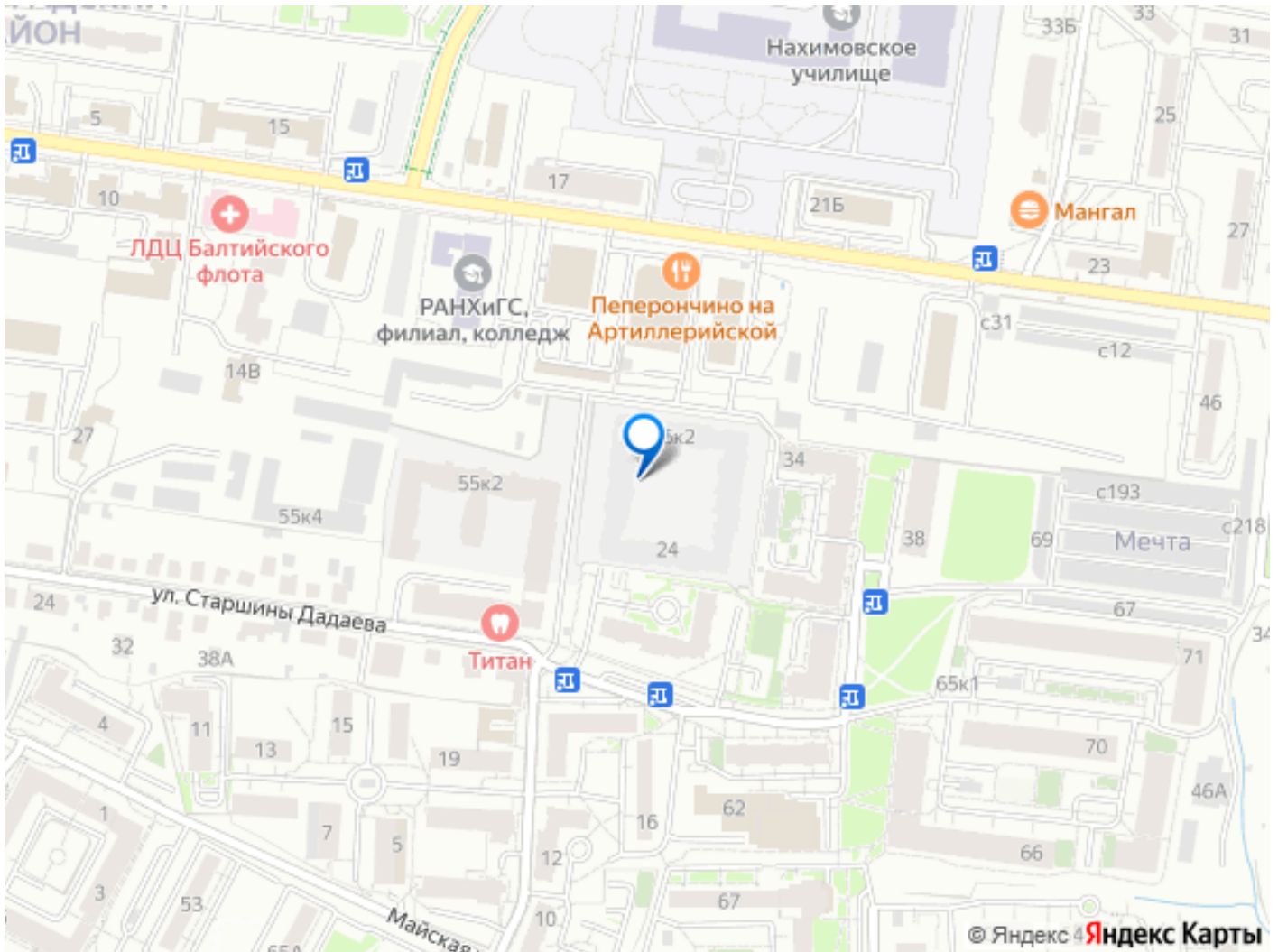
Описание

Продажа светлой 1 кв. В жк высокого комфорта Консул — это новый уровень функциональности и удобства. Продуманная планировка квартиры: остекленная в пол лоджия. Выход на лоджию из кухни. Комната 17,8 кв.м с большой нишей (можно поставить кровать или сделать гардеробную). Кухня правильной формы 10,3 кв.м Высота потолков 2,75. Зеленый двор в пейзажном стиле, дизайнерское лобби с ресепшен и коворкингом, детский клуб, панорамные лифты и передовые технические решения для удобства и безопасности жильцов. До центра города можно доехать за 10 минут, до Балтийского моря — за 30 минут. Также в 10 минутах езды находится Северный вокзал с отправлением электричек до морского побережья, а в 20 минутах — Южный вокзал и автобусная станция. Рядом основные транспортные артерии ул. Александра Невского и ул. Юрия Гагарина. Развитая

инфраструктура возводится в квартале уже существующей застройки со сложившейся инфраструктурой. В шаговой доступности детские сады, школы, Российская академия народного хозяйства и государственной службы, Нахимовское училище, супермаркет и магазины, фитнес-клуб со спортивными и тренажерными залами, медицинские центры и банк. На прогулку можно отправиться к Верхнему пруду или в Ботанический сад, расположенным поблизости. Стены выполнят из монолита и керамических блоков, а первые этажи, предназначенные для коммерческих помещений, облицуют керамическими панелями. Парадную симметрию северного фасада, выходящего на улицу Артиллерийскую, подчеркнет большая площадь остекления и расположенные с двух сторон секции для панорамных лифтов. В вечернее время дом выделит дизайнерская подсветка. Внутренний двор, закрытый от машин, вместо асфальта — газоны с всесезонными растениями и ландшафтные композиции с деревьями и кустарниками. В центре двора — игровые и спортивные площадки с безопасным покрытием и современным оборудованием, а также прогулочные зоны для отдыха с беседками. Вечерняя подсветка позволит отправиться на приятную прогулку всей семьей в любое удобное время. С закрытой внутренней территории можно попасть в детский клуб — пространство, предусмотренное для игр с детьми. Двор оборудован концептуально новыми детскими и спортивными площадками: минетиповые песочницы, бизи-борды, сенсорные столы, лабиринты, тоннели, горки-трубы и многое другое. 4 фитнес-станции с эксклюзивным оборудованием для кардио-, силовых, функциональных и базовых тренировок. Двор-парк: озеленения и

благоустройства Setl Park, Отделка White Box:  
 стены и потолки -шпатлевка и подготовка к  
 покраске или наклейке обоев. На полу ровная  
 чистовая стяжка. Сделана электрика  
 разведена по квартире: есть электрощиток в  
 квартире, выводы под розетки, выключатели  
 и светильники. Разведены трубы в ванной и  
 на кухне. Сдача дома 3 кв 2026 г. Свободная  
 продажа. Уступка от физ.лица. Полная  
 стоимость в договоре. Стоимость ниже, чем у  
 застройщика.





Move.ru - вся недвижимость России