

Создано: 12.02.2026 в 03:23

Обновлено: 10.04.2026 в 03:18

Калининградская область, Гурьевский район, поселок Рыбное

9 511 500 ₺

Калининградская область, Гурьевский район, поселок Рыбное

Квартира

Количество комнат

1

Общая площадь

37.3 м²

Этаж

5/7

Детали объекта

Тип сделки

Продам

Раздел

[Квартиры](#)

Ремонт

без отделки

Квартира в новостройке

да

Описание

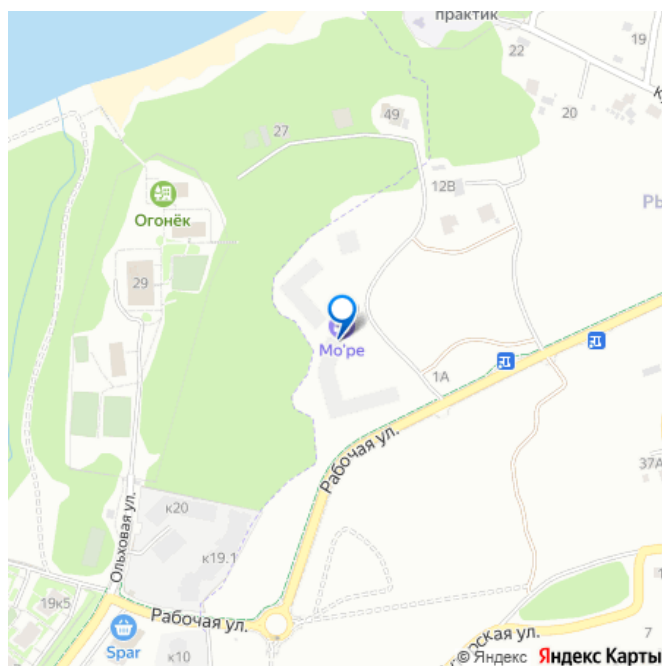
Квартира №29 в новом жилом комплексе «МО?ре» от строительной компании «Меркурий». ВНИМАНИЕ!!! Предложение напрямую от Застройщика! В ЖК «МО?ре» большая часть квартир будет иметь вид на

<https://kaliningrad.move.ru/objects/9289621991>

Эксперт по недвижимости, СК Меркурий

89251234567

для заметок



бескрайнее Балтийское море. Уникальный комплекс класса «КОМФОРТ+» расположен в п. Рыбное между двумя крупными курортными городами Балтики – Пионерским и Светлогорском в 200 метрах от моря. Адрес проекта: город Пионерский, пос. Рыбное.

УНИКАЛЬНОЕ МЕСТО: Комплекс располагается на границе с Светлогорском, предоставляя жильцам все преимущества двух прибрежных курортных городов (Пионерского и Светлогорска). Шаговая доступность до широкого песчаного пляжа Пионерского, обустроенного променада Светлогорска, памятников прусской архитектуры создает атмосферу комфортной жизни. При этом, комплекс находится в тихом месте, где отдыхающие и жители этих городов не побеспокоят шумом и излишней активностью. Не нужно выбирать между тишиной уединения и активностью цивилизации – все это одновременно доступно для жителей ЖК «МО?ре». Только здесь можно гарантированно насладиться морем, естественной природой прибрежной полосы Балтики. **О КОМПЛЕКСЕ:** ЖК «МО?ре»- это масштабный приморский проект девелопера СК «Меркурий». На сегодняшний день доступны к приобретению квартиры в двух домах, которые являются 1-м этапом реализации проекта. 1-ый этап - ЖК «МО?ре» это: ?200 метров до моря и нового променада между Светлогорском и центром Пионерского, строительство которого уже ведется; ?2 дома (ЖК МО?ре Дом №1.1 и ЖК МО?ре Дом №1.2.); ?353 квартиры площадью от 32 кв.м. до 128 кв.м.; ?Количество однокомнатных квартир - 289 шт., двухкомнатных - 63 шт., трехкомнатных - 1 шт.; ?В проекте предусмотрены квартиры с большими террасами. Современная стильная архитектура. ?Вентилируемые навесные

фасады; ?Стеклянное ограждение балконов;
?Продуманное благоустройство с
переменным сложным рельефом (террасное
благоустройство на 3-х уровнях); ?
Автономное - газовое отопление;

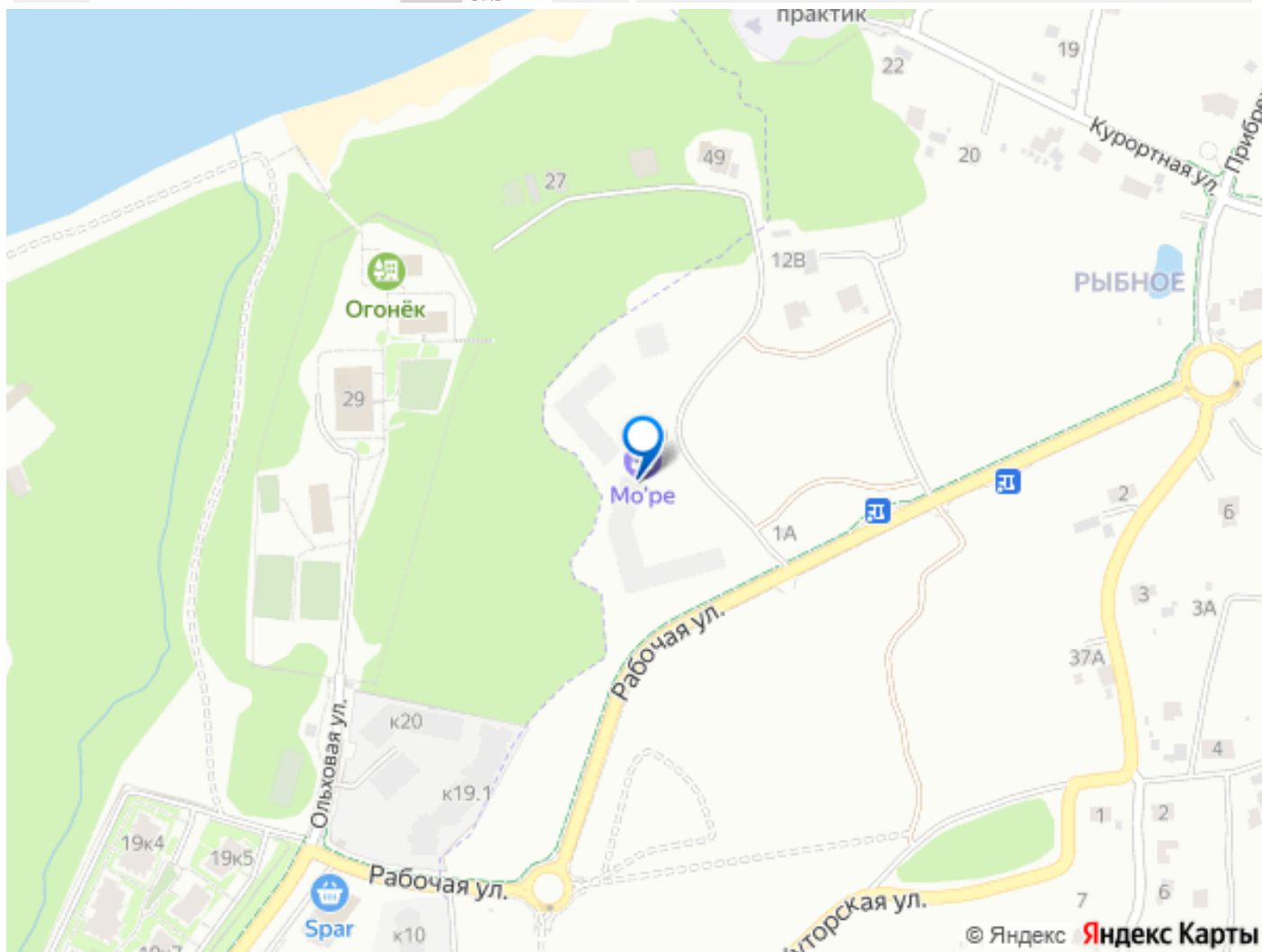
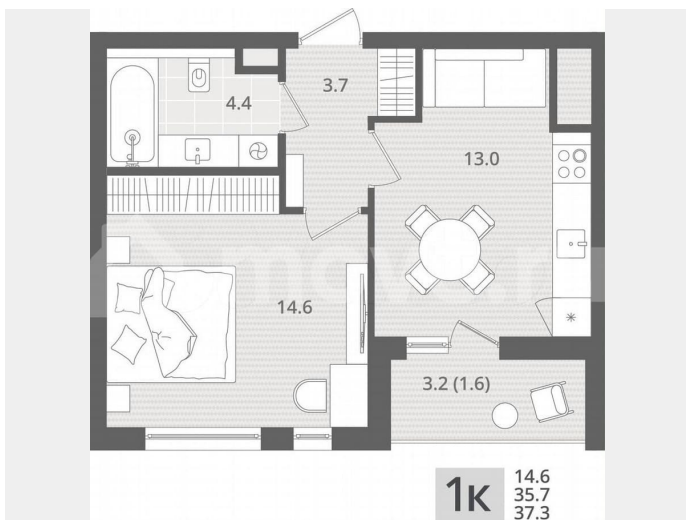
?Современные продуманные эргономичные
планировки; ?Максимально большое
количество квартир в 1-ом этапе ЖК «МО?ре»
имеет вид на море. Кладовые в подвале
каждого дома для хранения спортивного
инвентаря. ?Дизайнерская отделка мест
общего пользования; ?Огороженная
территория земельного участка; ?Умные
домофоны, система видеонаблюдения,
управление калитками и шлагбаумами со
смартфона. **ВЫГОДНЫЕ СПОСОБЫ ПОКУПКИ:** •

Семейная Ипотека от 6%. Доступна и для
семей с двумя детьми; • Скидка от
Застройщика до 5% при покупке в Ипотеку
или полной оплате; • РАССРОЧКА 0% до
30.12.2026г. • Материнский капитал; • IT -
Ипотека; Аналогов ЖК нет на рынке
недвижимости. **ИНВЕСТИЦИИ:** • Выгодное
вложение денег; • Быстрая окупаемость; •
Высокая капитализация. Лучшее время для
покупки СЕЙЧАС, будет ещё ДОРОЖЕ.

*Застройщик гарантирует полную
финансовую безопасность участников
долевого строительства с размещением их
средств на счетах эскроу. **БУДУЩЕЕ:**
Благодаря ландшафтно-рекреационному,
экологическому потенциалу Пионерский
городской округ является одним из самых
перспективных муниципалитетов для
развития туристско-рекреационной
деятельности. К преимуществам Пионерского
городского округа можно отнести: - один из
самых широких, популярных и доступных
морских пляжей в регионе; - высокий уровень
экологической безопасности; - наличие
разработанных исторических,

познавательных маршрутов; - развитие морских развлечений (морская рыбалка, байдарки, серфинг), условий для активного отдыха и активных видов спорта; - близость соседнего курортного города - Светлогорска; - близость аэропорта; - близость игровой зоны «Янтарная». ЖК «МО?ре» - отличный проект для того, чтобы на выгодных условиях приобрести квартиру мечты с видом на прекрасную Балтику. Мы поможем одобрению Ипотеки, звоните. ЖК «МО?ре» - эксклюзивное место с сочетанием современного жилья и жизнью близи моря. О КОМПАНИИ: СК «МЕРКУРИЙ» — это образец современной компании в сфере управления строительными проектами. 20 лет на рынке калининградской области. 50 000 довольных собственников.





Move.ru - вся недвижимость России