

Создано: 30.01.2026 в 02:55

Обновлено: 30.01.2026 в 02:55

**Калининградская область, Калининград,
ул. Суздальская, 19**

6 375 960 ₽

Калининградская область, Калининград, ул. Суздальская, 19

Улица

[улица Суздальская](#)

Квартира

Количество комнат

1

Общая площадь

38.1 м²

Этаж

5/9

Детали объекта

Тип сделки

Продам

Раздел

[Квартиры](#)

Ремонт

без отделки

Квартира в новостройке

да

Описание

Уникальная новостройка «Суздальский» в сердце Калининграда! Добро пожаловать в наш новый жилой комплекс, где комфорт и стиль гармонично сочетаются с

<https://kaliningrad.move.ru/objects/9288511995>

**Единый отдел продаж Новостроек
Калининград, Риелтор**

89251234567

для заметок



современными технологиями! Основные характеристики:

- Современные квартиры с продуманными планировками от 1 до 3 комнат.
- Энергоэффективные технологии для снижения коммунальных расходов.
- Закрытая территория с видеонаблюдением для вашей безопасности.
- Парковка для автомобилей и велосипедов.

Инфраструктура: В шаговой доступности — магазины, школы и детские сады.

Наслаждайтесь прогулками по зеленым паркам и уютным скверам!

Преимущества:

- Удобное расположение: всего 15 минут до центра города и близость к общественному транспорту.
- Возможность оформления ипотеки на выгодных условиях.
- Гибкая система скидок для первых покупателей!

Не упустите шанс стать владельцем квартиры в этом уникальном комплексе! Звоните прямо сейчас, чтобы записаться на просмотр! О комплексе: Жилой комплекс «Суздальский» строится в Ленинградском районе, всего в нескольких шагах от Суздальского леса.

Здесь царит спокойствие и тишина, вдали от городской суеты. Район отличается развитой инфраструктурой и живописным природным окружением. Срок сдачи: 4 дом - 1 квартал 2027 г. ???? Класс жилья: Комфорт

Количество домов и этажей: 4 дома, 10

этажей Материал строительства: Надежный

кирпич, который сочетает в себе прочность и

экологичность. Архитектурный проект

объединяет классическую элегантность и

современные черты. Отопление: Автономное

отопление с двухконтурным газовым котлом.

?????? Транспортная доступность:

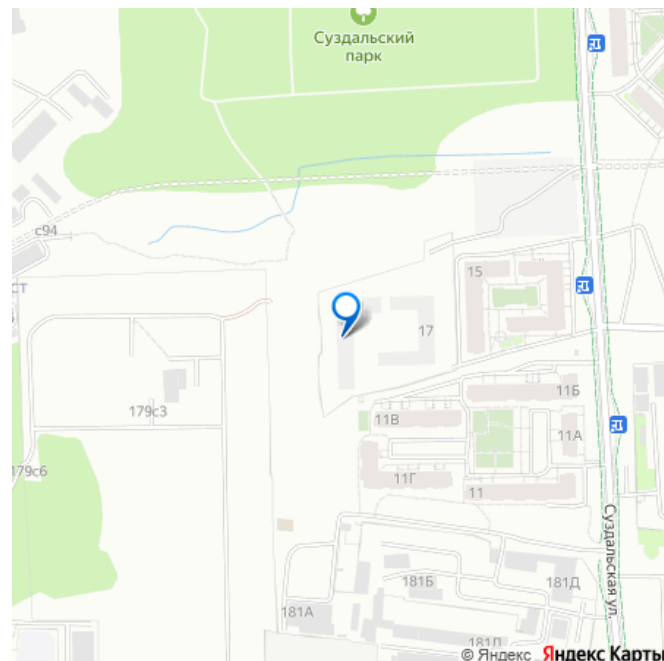
- Верхнее озеро - 9 мин
- Остров Канта - 12 мин

- Площадь Победы - 11 мин
- Ростех Арена - 15 мин

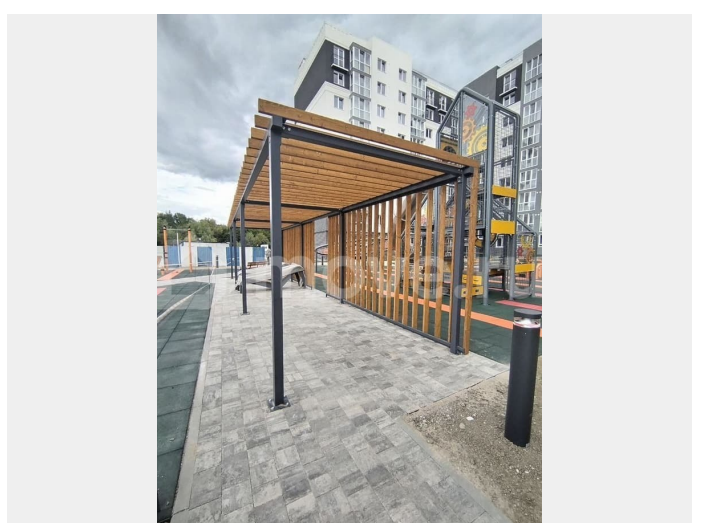
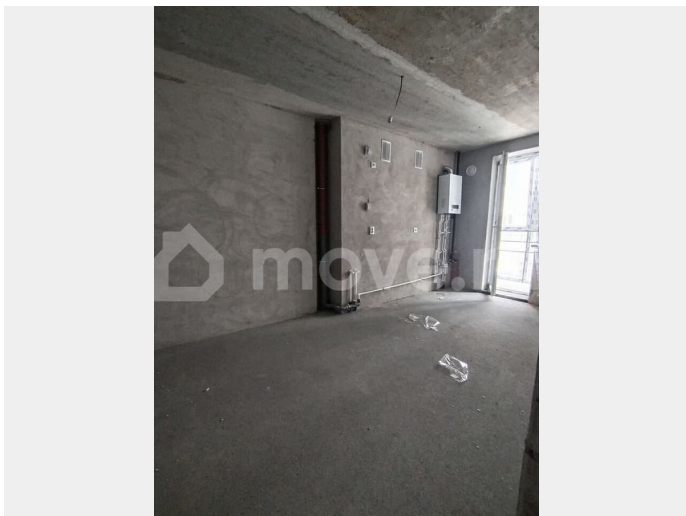
- Море - 34 мин

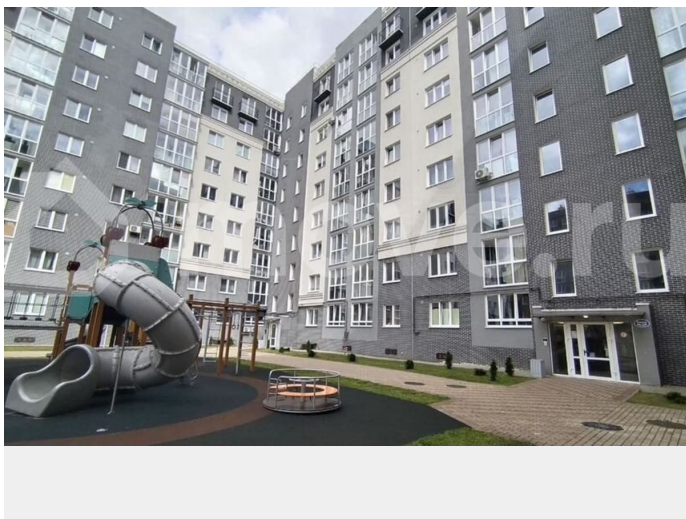
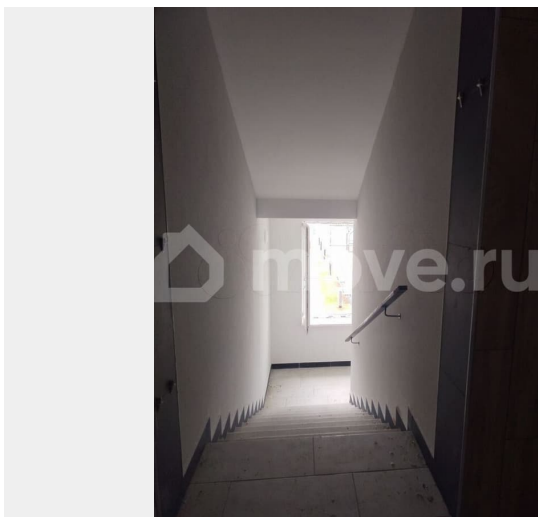
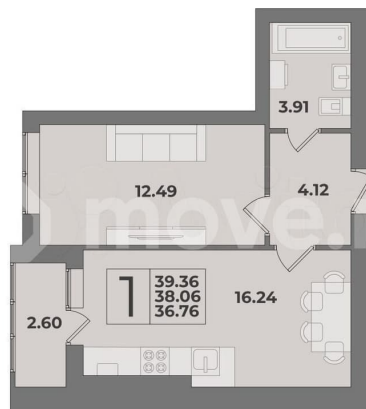
Инфраструктура рядом:

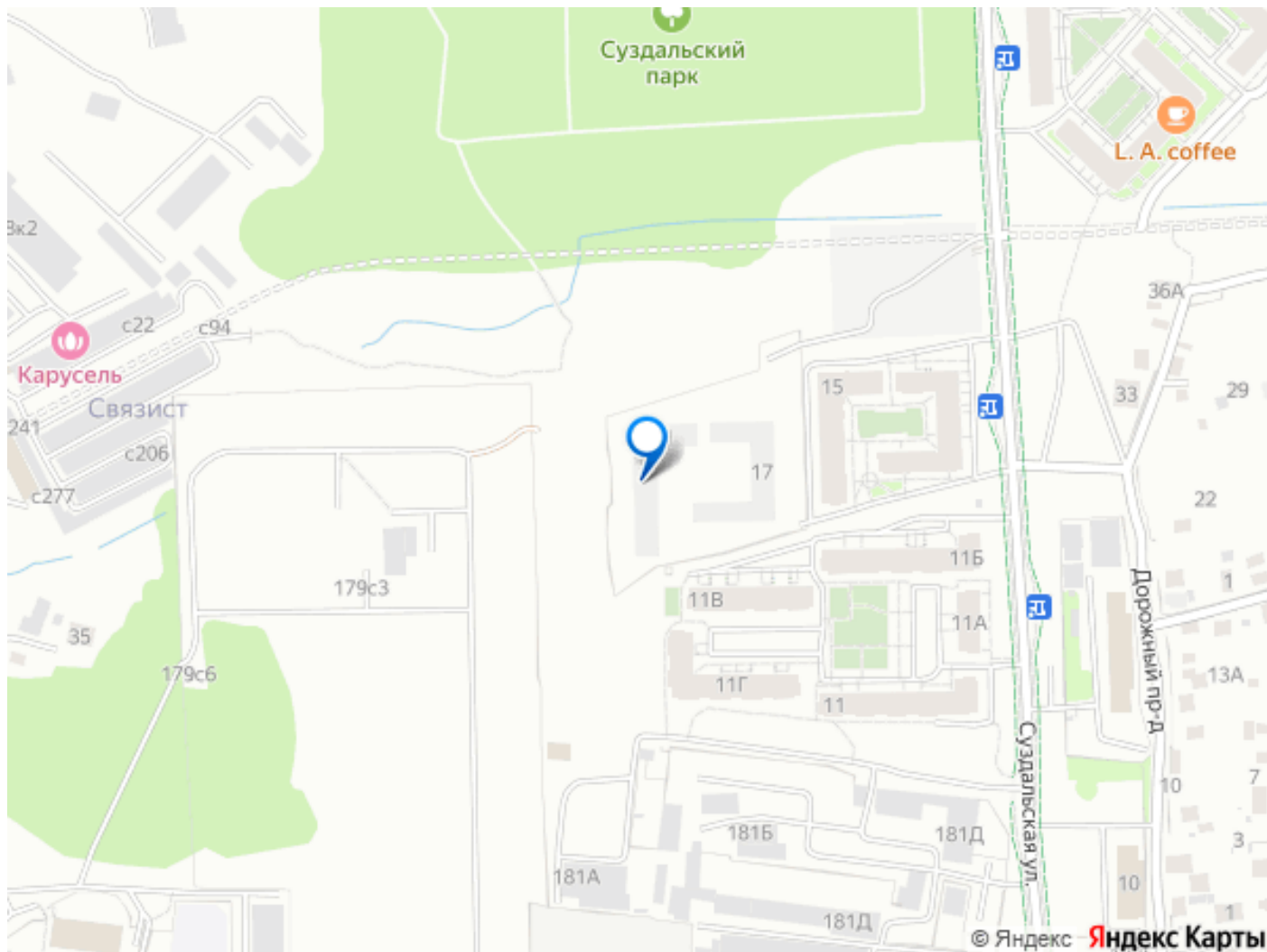
В пределах 10-15 минут ходьбы вы найдете всё необходимое: магазины, медицинские



учреждения, детские сады и школы —
идеальное место для семей с детьми! О
квартире: • Серый ключ с отделкой • Высота
потолков: 2,7 м • Пластиковые окна •
Отштукатуренные стены и цементная стяжка
• Двухконтурный газовый котел • Радиаторы
отопления • Счетчики приборов учета •
Электрическая и сантехническая разводка •
Металлическая входная дверь На территории
ЖК: • Свободный паркинг • Детские и
спортивные площадки • Благоустроенные
зоны отдыха, озеленение, велодорожки •
Двор без машин ? Благоустройство: •
Гостевая парковка • Площадки для отдыха и
спорта Ипотечные программы: • Семейная
ипотека: ставка от 6%, первоначальный взнос
от 20,1% • Базовая ипотека: условия зависят
от банка • IT ипотека: условия зависят от
банка • Военная ипотека: условия зависят от
банка • Материнский капитал: можно
использовать в качестве первоначального
взноса. Квартиры с ремонтом: Есть готовые
квартиры с ремонтом и техникой! Не
упустите возможность стать частью этого
уникального проекта! Ваш новый дом ждет
вас! ?







Move.ru - вся недвижимость России