

Создано: 02.10.2025 в 12:15

Обновлено: 11.11.2025 в 11:47

Калининградская область, Калининград,
улица Генерала Толстикова, 36к2

4 449 600 ₽

Калининградская область, Калининград, улица Генерала
Толстикова, 36к2

Округ

[Калининград, Московский район](#)

Улица

[улица Генерала Толстикова](#)

Квартира

Количество комнат

1

Жилая площадь

13 м²

Площадь кухни

11.5 м²

Общая площадь

39.18 м²

Этаж

7/8

Детали объекта

Тип сделки

Продам

Раздел

[Квартиры](#)

Тип балкона

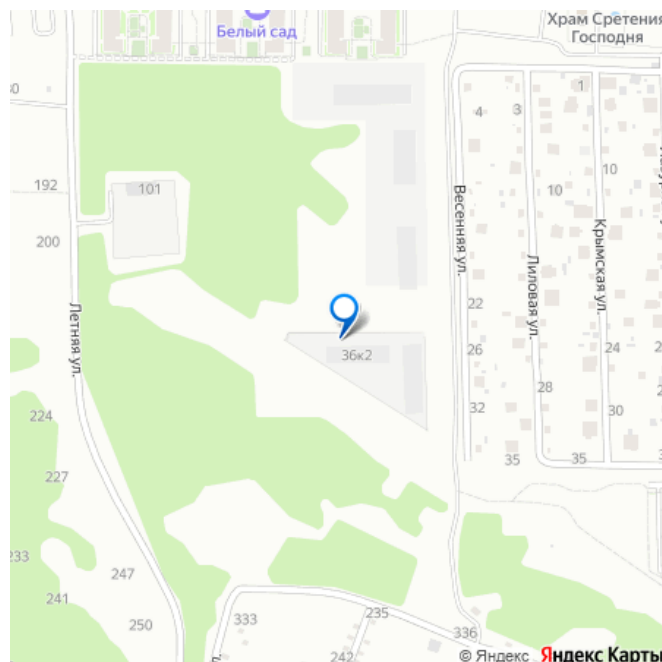
лоджия

<https://kaliningrad.move.ru/objects/9285411219>

Centr-39, Centr-39

79118512972

для заметок



Тип санузла

раздельный

Вид из окна

во двор

Ремонт

без отделки

Квартира в новостройке

да

Год сдачи

2 квартал 2027 г.

Покупка в ипотеку

да

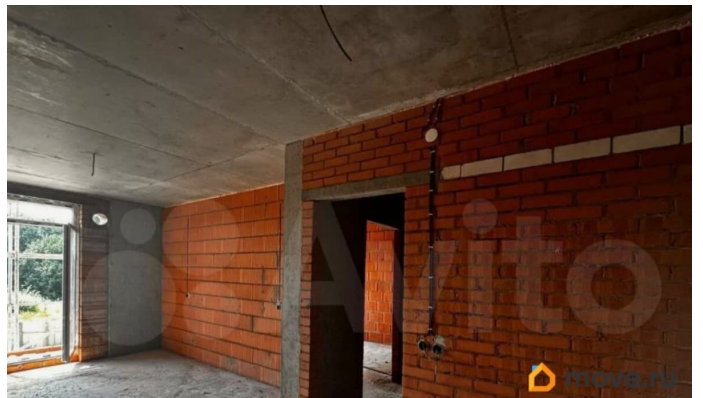
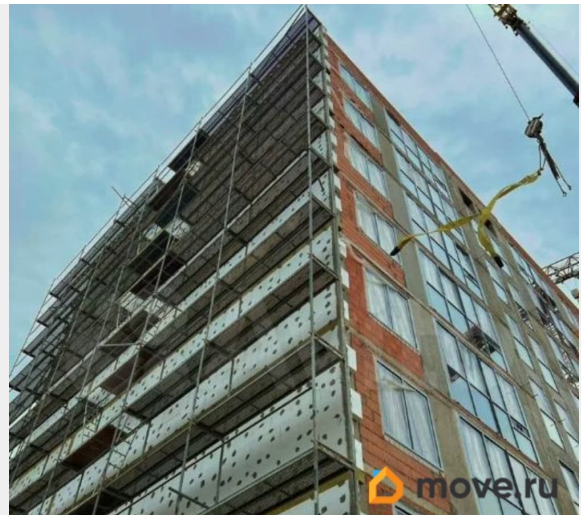
возможна ипотека, лифт, парковка

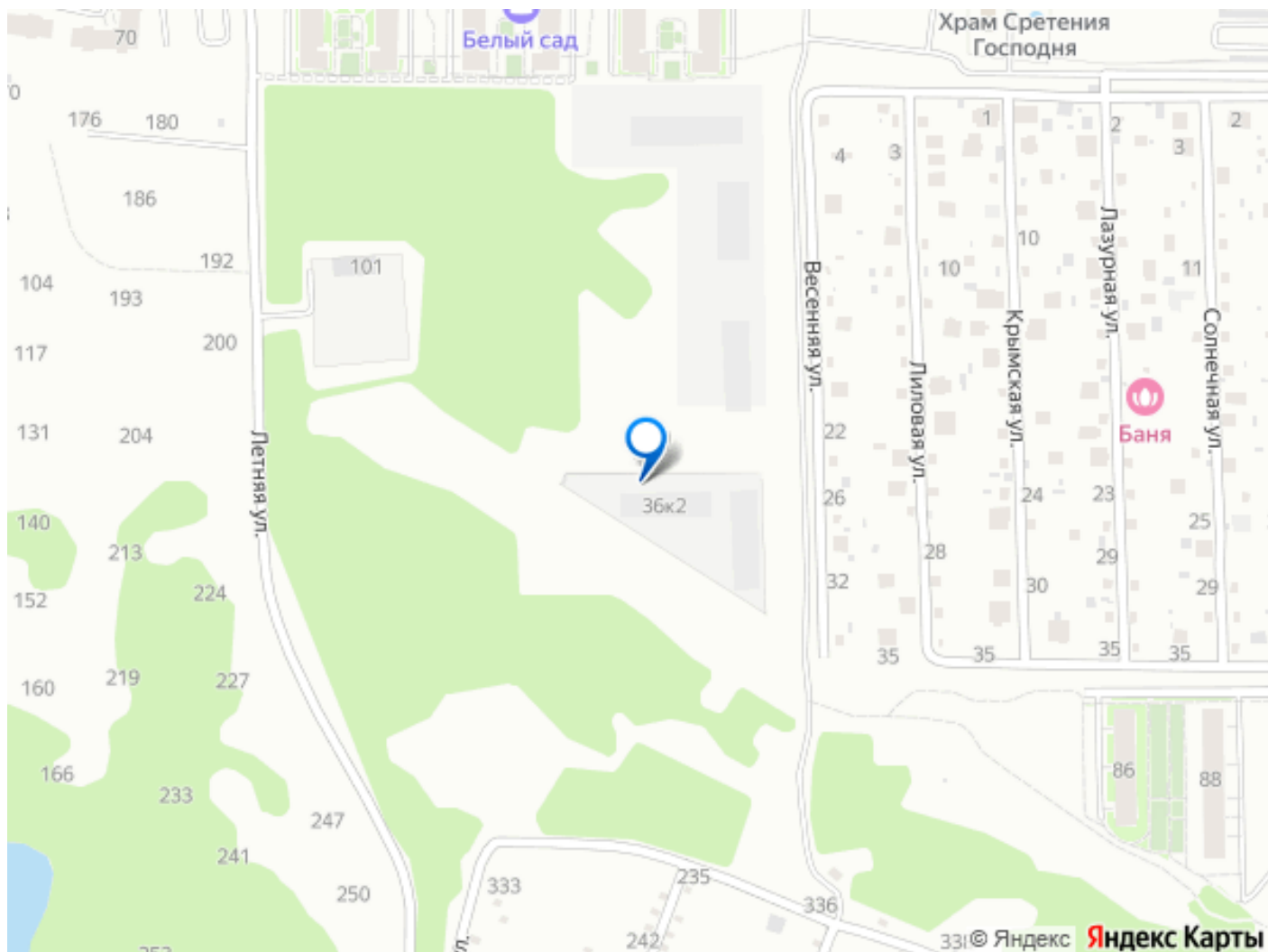
Описание

Продам 1 комнатную квартиру в ЖК «Гринвуд», корпус 2. Общая площадь 39.18. Разнообразные планировки 1 и 2 комнатных квартир с совмещенной и раздельной кухней-гостиной; АВТОНОМНОЕ ОТОПЛЕНИЕ. Забудьте о переплатах за отопление! Регулируйте температуру в своей квартире и создавайте комфортный микроклимат в любое время года; Панорамные лоджии и балконы. Наслаждайтесь потрясающими видами и свежим воздухом, не выходя из дома. Превратите свою лоджию в уютный уголок для отдыха или рабочее пространство с вдохновляющим видом; на -1 этаже отдельные кладовые помещения, решите проблему хранения сезонных вещей, спортивного инвентаря или инструментов. Ваша квартира останется свободной от лишних вещей! Отделка: серый ключ. На территории жилого комплекса будут благоустроены современные детские и

спортивные площадки, зоны отдыха, большой паркинг, стильный ландшафтный дизайн. В шаговой доступности от комплекса располагается вся необходимая инфраструктура: Остановки общественного транспорта Продуктовые магазины Школы 46 и 56 Детские сады 83, 114, 136 Детская поликлиника Аптеки Кафе и рестораны Фитнес-клубы Пункты выдачи заказов Заправка До Южного вокзала — 12 минут. До центра Калининграда — 25 минут. Рядом с комплексом расположилось о. Пеньковое, которое стало победителем конкурса территорий для благоустройства 2024 года. Согласно проекту здесь будут оборудованы променады, видовые площадки, кафе, детские площадки и зоны отдыха. Рядом с ЖК ГРИНВУД находится большой охраняемый лесной массив, на территории которого запрещено строить новые жилые дома, чтобы сохранить природный ландшафт. Это значит, что ваш живописный вид на лес будет защищён от застройки на долгие годы. В 2027 году мы также построим новую двухполосную дорогу с велодорожкой, которая соединит ЖК ГРИНВУД с ул. Летней и обеспечит удобный выезд на Большую Окружную. На покупку квартиры действуют все ипотечные программы: семейная (ставка 6%, первоначальный взнос - от 20,1%), военная и IT-ипотека, мы принимаем материнский капитал и другие сертификаты господдержки. Первоначальный взнос: от 843 000 руб Ежемесячный платеж: от 22 273 руб Кроме этого, действует рассрочка 0% на весь период строительства от застройщика с первоначальным взносом от 20%. Каждому покупателю мы предоставляем страхование квартиры на год — бесплатно! С 25 июля до 30 сентября 2025 года действует специальная акция для покупателей квартир

в доме 1: Акция действует при полной оплате — как собственными средствами, так и с использованием ипотечного кредитования. Срок сдачи первого дома декабрь 2025 года, передача ключей апрель 2026. Срок сдачи второго дома июнь 2026 года, передача ключей октябрь 2026.





Move.ru - вся недвижимость России