

Создано: 30.01.2026 в 02:55

Обновлено: 30.01.2026 в 02:55

Калининградская область, Гурьевский район, Гурьевск, б-р Пражский, стр. 1

**5 292 400 ₽**

Калининградская область, Гурьевский район, Гурьевск, б-р Пражский, стр. 1

## Квартира

Количество комнат

1

Общая площадь

40.4 м<sup>2</sup>

Этаж

1/7

## Детали объекта

Тип сделки

Продам

Раздел

[Квартиры](#)

Ремонт

с отделкой

Квартира в новостройке

да

## Описание

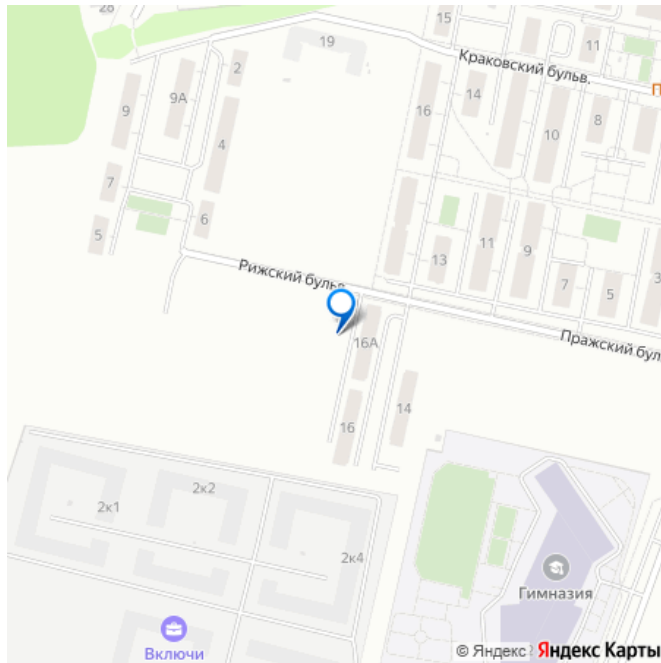
ПРОСТОРНАЯ КВАРТИРА №2 В ДОМЕ №1 - ЭТО ЕВРОПЕЙСКИЙ УЮТ В САМОМ ЗЕЛЕНОМ ГОРОДЕ ОБЛАСТИ! Рассрочка от застройщика, льготная ипотека, индивидуальные условия. Ищете жилье, где современная архитектура

<https://kaliningrad.move.ru/objects/9288511815>

Отдел продаж, Риелтор

**89251234567**

для заметок



встречается с тишиной и комфортом?

«Пражский» — место, созданное для тех, кто ценит качество, безопасность и эстетику.

СДАЧА 4 квартал 2026 года. О КОМПЛЕКСЕ:

Это гармоничное сочетание стиля и технологий. Лаконичные фасады в светлых тонах, панорамное остекление и продуманные до мелочей планировки делают этот комплекс одним из самых

привлекательных в Гурьевске. Первые этап - два 7 этажных одноподъездных дома, второй этап - 2 подъездный дом комфорт класса. Отличительной особенностью этих домов будут высокие входные группы, колясочные, дизайнерские места общего пользования, корзины для кондиционеров, закрытая мусорокамера, станция водоподготовки и т.д. Главные

преимущества: - ВЫСОКИЕ ВХОДНЫЕ ГРУППЫ.

- КОЛЯСОЧНЫЕ. - ДИЗАЙНЕРСКИЕ МЕСТА

ОБЩЕГО ПОЛЬЗОВАНИЯ. - КОРЗИНЫ ДЛЯ

КОНДИЦИОНЕРОВ. - ЗАКРЫТАЯ

МУСороКАМЕРА. - СТАНЦИЯ

ВОДОПОДГОТОВКИ. - ВЫСОТА ПОТОЛКОВ НА

ВЕРХНИХ ЭТАЖАХ 5.7 М. Квартыры с

террасами: Penthouse — это принципиально новый уровень комфорта для их владельцев.

Уникальные квартиры с потолками более 5

метров, которые объединяют в себе сразу

несколько преимуществ: Автономное

отопление: В каждой квартире установлен современный двухконтурный газовый котел.

Вы сами регулируете температуру и

существенно экономите на коммунальных

платежах. Качественная отделка: Квартиры

сдаются в качественном «сером ключе» — всё

готово к финишному ремонту. Ровная стяжка

пола, оштукатуренные стены, разводка

электрики. Безопасность: Закрытая

территория, система видеонаблюдения 24/7 и

видеодомофоны с управлением через

смартфон. Комфортная среда: Бесшумные скоростные лифты, дизайнерские входные группы и входы в подъезд на уровне земли (безбарьерная среда — удобно для мам с колясками и пожилых людей). Кладовые помещения: Забудьте о хранении велосипедов и шин на балконе — для этого в цокольном этаже предусмотрены индивидуальные келлеры.

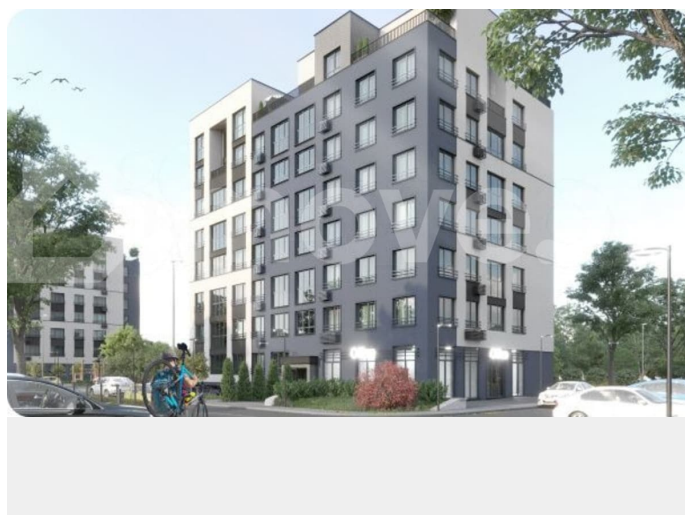
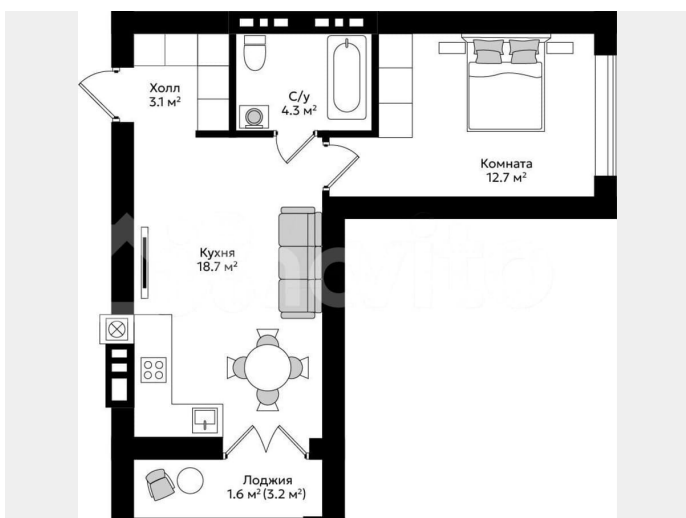
**ИНФРАСТРУКТУРА И ЛОКАЦИЯ:** Гурьевск — идеальное место для жизни. Здесь есть всё необходимое, при этом до центра Калининграда всего 15–20 минут на авто. — Для детей: В шаговой доступности современные школы и новые детские сады. — Для отдыха: Рядом находится знаменитый Парк сенситивного развития и лесопарковые зоны для прогулок. — Для покупок: Крупные супермаркеты («Виктория», «Spar»), аптеки, кафе и фитнес-центры. — Транспорт: Удобный выезд на Окружную дорогу, что позволяет добраться до побережья Балтийского моря за 25–30 минут.

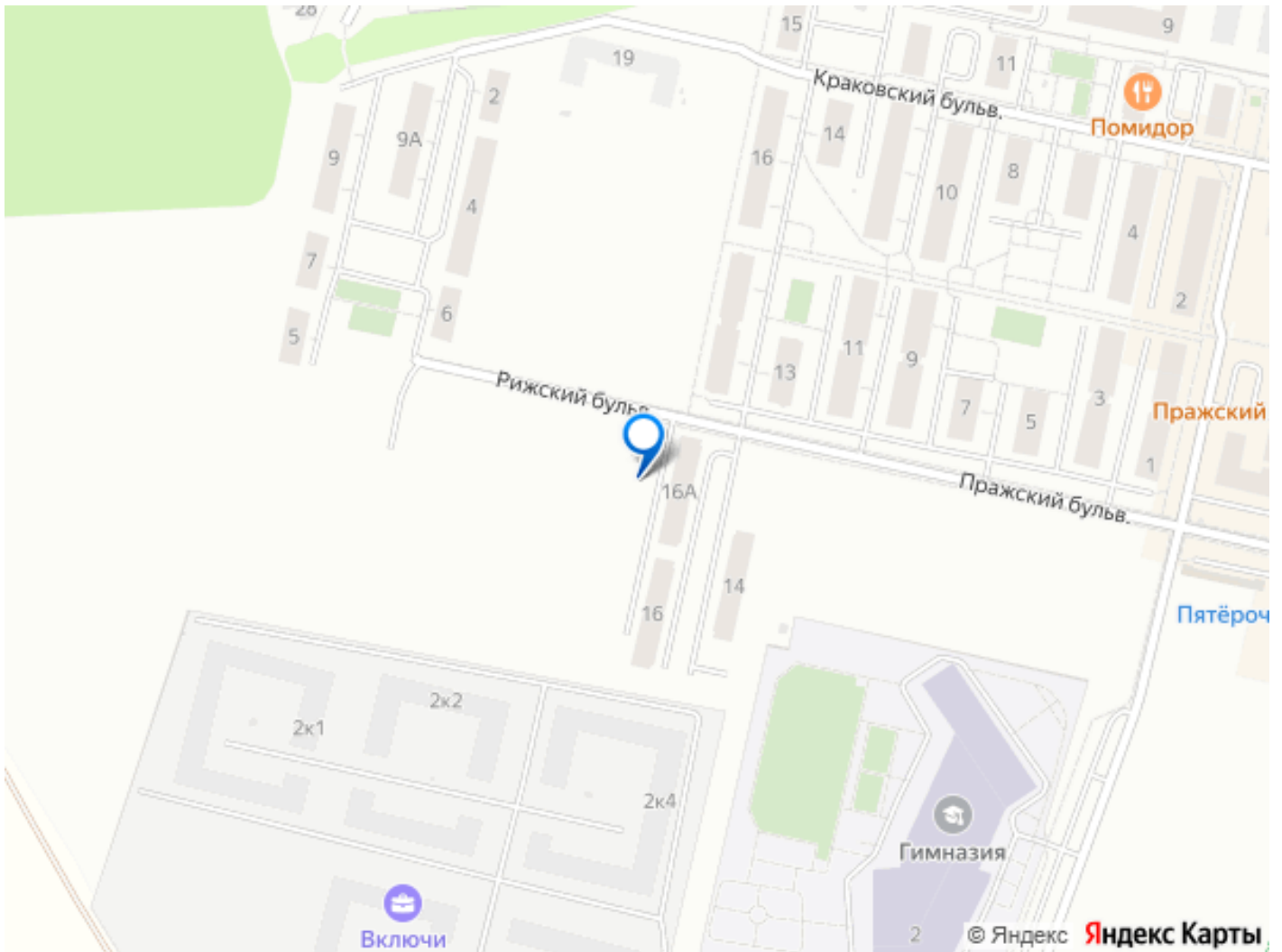
**БЛАГОУСТРОЙСТВО ДВОРА:** — Современные детские игровые комплексы с безопасным покрытием. — Спортивные площадки для активного отдыха. — Многофункциональное озеленение: декоративные деревья, кустарники и газоны. — Просторная гостевая парковка за пределами игровых зон.

**УСЛОВИЯ ПОКУПКИ:** Мы предлагаем гибкие условия, чтобы ваша покупка была максимально выгодной: Ипотека от ведущих банков (Семейная, Льготная, IT-ипотека). Работаем с материнским капиталом и жилищными сертификатами. Возможность рассрочки от застройщика (обсуждается индивидуально). Полное юридическое сопровождение сделки — **БЕСПЛАТНО**.

**ЗВОНИТЕ ПРЯМО СЕЙЧАС!** Подберем идеальную планировку и этаж. Записывайтесь на просмотр, чтобы лично

оценить качество строительства и атмосферу  
будущего дома! Добавьте объявление в ?  
Избранное, чтобы не потерять!





Move.ru - вся недвижимость России