

🕒 Создано: 30.01.2026 в 02:55

Обновлено: 30.01.2026 в 02:55

Калининградская область, Гурьевский район, Гурьевск, б-р Пражский, стр. 1

5 413 600 ₽

Калининградская область, Гурьевский район, Гурьевск, б-р Пражский, стр. 1

Квартира

Количество комнат

1

Общая площадь

40.4 м²

Этаж

2/7

Детали объекта

Тип сделки

Продам

Раздел

[Квартиры](#)

Ремонт

с отделкой

Квартира в новостройке

да

Описание

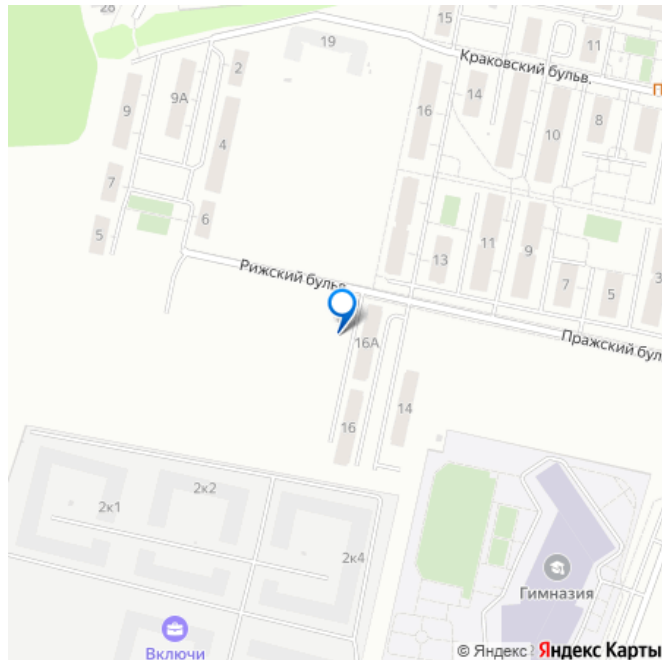
ПРОСТОРНАЯ КВАРТИРА №6 В ДОМЕ №1 - ЭТО ЕВРОПЕЙСКИЙ УЮТ В САМОМ ЗЕЛЕНОМ ГОРОДЕ ОБЛАСТИ! Рассрочка от застройщика, льготная ипотека, индивидуальные условия. Ищете жилье, где современная архитектура

<https://kaliningrad.move.ru/objects/9288511839>

Отдел продаж, Риелтор

89251234567

для заметок



встречается с тишиной и комфортом?

«Пражский» — место, созданное для тех, кто ценит качество, безопасность и эстетику.

СДАЧА 4 квартал 2026 года. О КОМПЛЕКСЕ:

Это гармоничное сочетание стиля и технологий. Лаконичные фасады в светлых тонах, панорамное остекление и продуманные до мелочей планировки делают этот комплекс одним из самых привлекательных в Гурьевске. Первые этап - два 7 этажных одноподъездных дома, второй этап - 2 подъездный дом комфорт класса.

Отличительной особенностью этих домов будут высокие входные группы, колясочные, дизайнерские места общего пользования, корзины для кондиционеров, закрытая мусорокамера, станция водоподготовки и т.д.

Главные преимущества: - ВЫСОКИЕ ВХОДНЫЕ ГРУППЫ. - КОЛЯСОЧНЫЕ. - ДИЗАЙНЕРСКИЕ МЕСТА ОБЩЕГО ПОЛЬЗОВАНИЯ. - КОРЗИНЫ ДЛЯ КОНДИЦИОНЕРОВ. - ЗАКРЫТАЯ МУСороКАМЕРА. - СТАНЦИЯ

ВОДОПОДГОТОВКИ. - ВЫСОТА ПОТОЛКОВ НА ВЕРХНИХ ЭТАЖАХ 5.7 М. Квартиры с

террасами: Penthouse — это принципиально новый уровень комфорта для их владельцев.

Уникальные квартиры с потолками более 5 метров, которые объединяют в себе сразу несколько преимуществ: Автономное отопление: В каждой квартире установлен современный двухконтурный газовый котел.

Вы сами регулируете температуру и существенно экономите на коммунальных платежах. Качественная отделка: Квартиры сдаются в качественном «сером ключе» — всё готово к финишному ремонту. Ровная стяжка пола, оштукатуренные стены, разводка электрики. Безопасность: Закрытая территория, система видеонаблюдения 24/7 и видеодомофоны с управлением через смартфон. Комфортная среда: Бесшумные

скоростные лифты, дизайнерские входные группы и входы в подъезд на уровне земли (безбарьерная среда — удобно для мам с колясками и пожилых людей). Кладовые помещения: Забудьте о хранении велосипедов и шин на балконе — для этого в цокольном этаже предусмотрены индивидуальные келлеры.

ИНФРАСТРУКТУРА И ЛОКАЦИЯ: Гурьевск — идеальное место для жизни. Здесь есть всё необходимое, при этом до центра Калининграда всего 15–20 минут на авто.

- Для детей: В шаговой доступности современные школы и новые детские сады.
- Для отдыха: Рядом находится знаменитый Парк сенситивного развития и лесопарковые зоны для прогулок.
- Для покупок: Крупные супермаркеты («Виктория», «Spar»), аптеки, кафе и фитнес-центры.
- Транспорт: Удобный выезд на Окружную дорогу, что позволяет добраться до побережья Балтийского моря за 25–30 минут.

БЛАГОУСТРОЙСТВО ДВОРА:

- Современные детские игровые комплексы с безопасным покрытием.
- Спортивные площадки для активного отдыха.
- Многофункциональное озеленение: декоративные деревья, кустарники и газоны.
- Просторная гостевая парковка за пределами игровых зон.

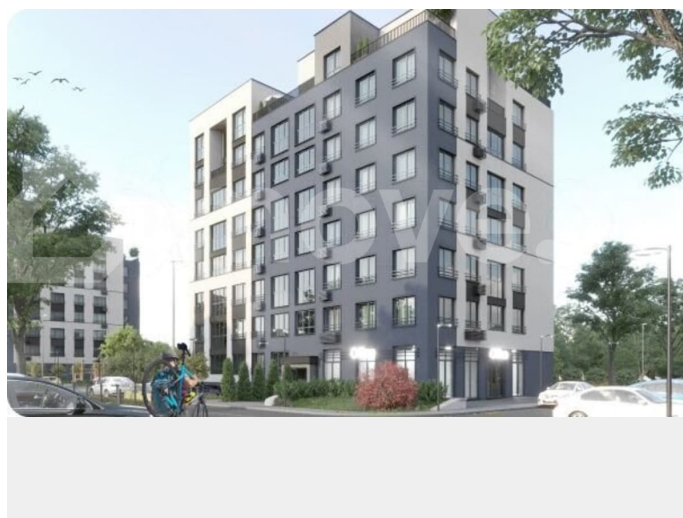
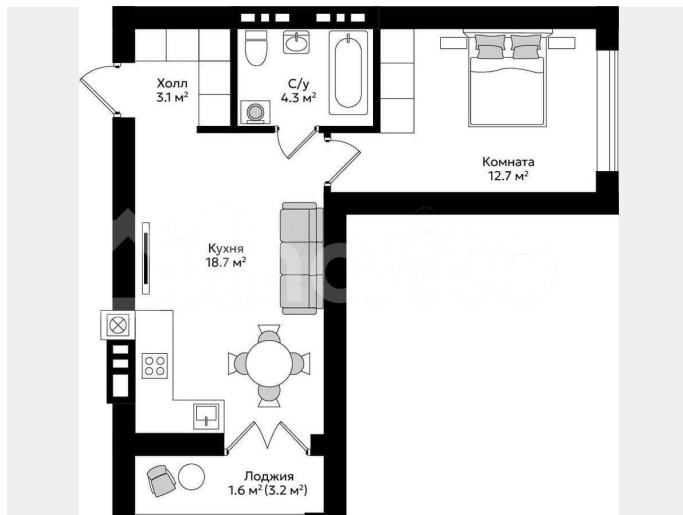
УСЛОВИЯ ПОКУПКИ: Мы предлагаем гибкие условия, чтобы ваша покупка была максимально выгодной:

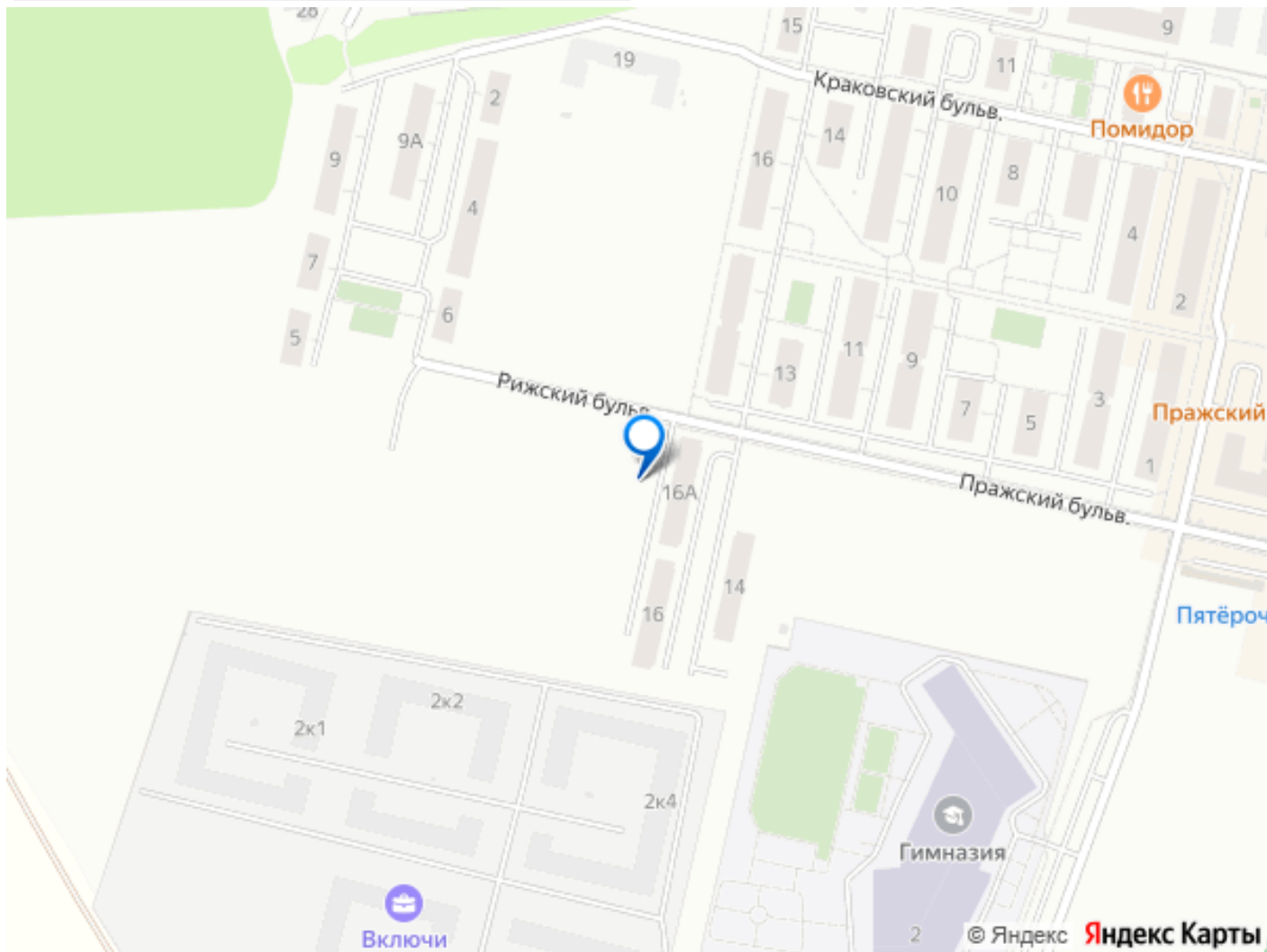
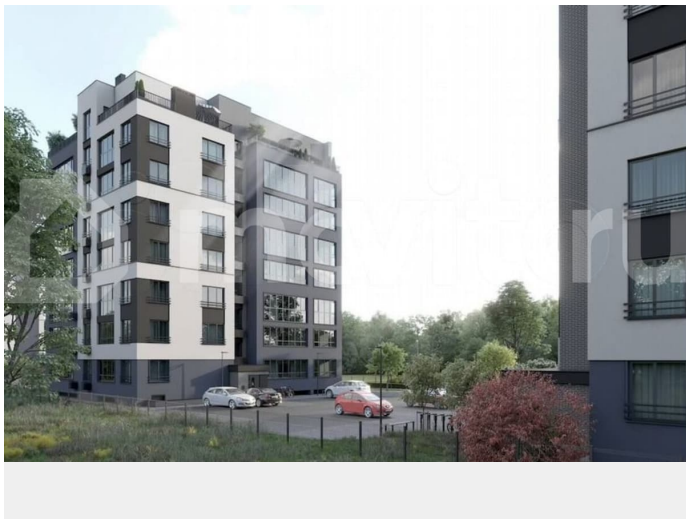
- Ипотека от ведущих банков (Семейная, Льготная, IT-ипотека).
- Работаем с материнским капиталом и жилищными сертификатами.
- Возможность рассрочки от застройщика (обсуждается индивидуально).
- Полное юридическое сопровождение сделки — **БЕСПЛАТНО**.

ЗВОНИТЕ ПРЯМО СЕЙЧАС!

Подберем идеальную планировку и этаж. Записывайтесь на просмотр, чтобы лично оценить качество строительства и атмосферу будущего дома! Добавьте объявление в ?

Избранное, чтобы не потерять!





Move.ru - вся недвижимость России