

🕒 Создано: 06.02.2026 в 02:56

🔄 Обновлено: 20.02.2026 в 03:22

**Калининградская область, Калининград,  
ул. Толстикова, стр. 3**

**5 726 000 ₽**

Калининградская область, Калининград, ул. Толстикова, стр.  
3

### Квартира

Количество комнат

1

Общая площадь

40.9 м<sup>2</sup>

Этаж

1/8

### Детали объекта

Тип сделки

Продам

Раздел

[Квартиры](#)

Ремонт

с отделкой

Квартира в новостройке

да

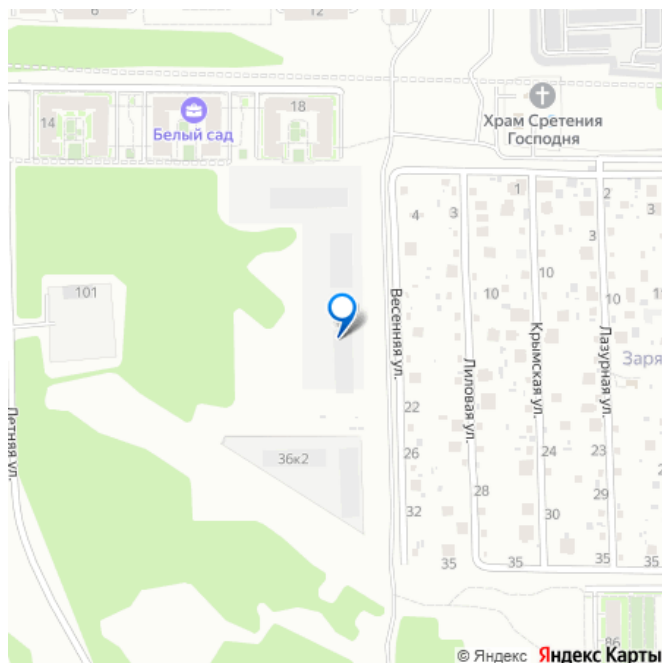
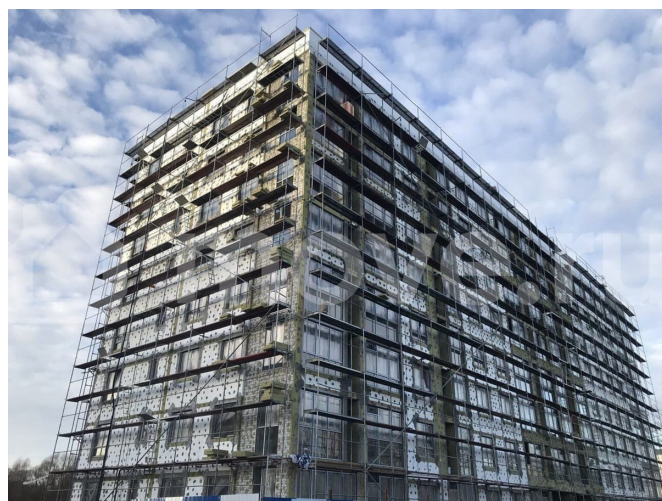
### Описание

ИПОТЕКА. РАССРОЧКА. АКЦИИ!!! ДЕСЯТКИ СЕМЕЙ УЖЕ ВЫБРАЛИ ЭТОТ КОМПЛЕКС!!! ВАШИ КЛЮЧИ УЖЕ ЖДУТ ВАС!!! УНИКАЛЬНАЯ ЛОКАЦИЯ!!! СУПЕР ПРЕДЛОЖЕНИЕ!!! УДОБНЫЙ ВЫЕЗД НА БОЛЬШУЮ ОКРУЖНУЮ

<https://kaliningrad.move.ru/objects/9288961987>

**Отдел продаж, Риелтор  
89251234567**

для заметок



ДОРОГУ В СТОРОНУ МОРСКОГО ПОБЕРЕЖЬЯ,  
КАЛИНИНГРАДСКОГО ЗАЛИВА, ГОЛУБЫХ  
ОЗЁР!!! РЯДОМ ВСЯ ИНФРАСТРУКТУРА!!!  
ПОЛНОЕ ЮРИДИЧЕСКОЕ СОПРОВОЖДЕНИЕ  
(ВСЕ КОНСУЛЬТАЦИИ)ПО СДЕЛКЕ В ПОДАРОК!  
ВЫБИРАЙТЕ КВАРТИРЫ ОТ НАДЁЖНОГО  
ЗАСТРОЙЩИКА ТТ-СТРОЙ, СДЕЛАЙТЕ ШАГ К  
НОВОЙ ЖИЗНИ!!! Предлагается к продаже 1-  
комнатная квартира № 4(222), дом 3,секция  
1, этаж 1, в жилом комплексе премиум-  
класса «ДОМА У САДА». Ввод объекта в  
эксплуатацию 1 квартале 2026 года., да  
сдача только в начале 2026 года...- зато; - Вы  
платите сегодняшними ценами! - У вас ещё  
есть возможность выбрать идеальную  
планировку! - Успеете подготовиться к  
переезду к концу года! ВАШИ!!! ОБРАТНЫЙ  
ОТСЧЁТ ЗАПУЩЕН! ЧЕМ БЛИЖЕ СДАЧА  
ОБЪЕКТА, ТЕМ ВЫШЕ СТОИМОСТЬ  
КВАДРАТНОГО МЕТРА!!! Квартира подходит  
под все виды взаиморасчётов. Возможна  
помощь ипотечного брокера в одобрении  
ипотеки любой сложности. ЖК «Дома у сада»  
– это современные новостройки,  
расположенные в тихом и зеленом районе  
Калининграда. Здесь вас ждет уютная  
атмосфера, современная архитектура и  
продуманная инфраструктура. ЖК «Дома у  
Сада» в Калининграде предлагает идеальные  
условия для жизни! На обитаемой кровле  
дома расположены зоны для занятия спортом  
и отдыхом. С нее открывается прекрасный  
вид, вы сможете встретить рассвет, и  
понаблюдать за закатом. Добраться туда вы  
сможете на лифте, остановка добавлена  
прямо на кровлю. На нулевом этаже  
установлена система обратного осмоса и в  
каждую квартиру, помимо основного  
водопровода, проведен еще водопровод с  
отфильтрованной водой. При использовании  
плата за нее будет начисляться УК согласно

потребленного Вами объема. На нулевом этаже установлены общедоступные ледогенераторы. Сохраните теплые отношения с соседями, занимайтесь музыкой в музыкальной комнате расположенной на нулевом этаже. Записаться можно у консьержа.

**ОБИТАЕМАЯ КРОВЛЯ.** На обитаемой кровле нашего дома расположены зоны для занятия спортом и отдыхом. С нее открывается прекрасный вид, вы сможете встретить рассвет, и понаблюдать за закатом. Добраться туда вы сможете на лифте, остановка добавлена прямо на кровлю.

**ВХОДНАЯ ГРУППА.** Атмосфера уюта начинается с порога парадного холла ЖК «Дома у сада». В холлах первых этажей предусмотрены: прозрачная панорамная входная группа, мягкая зона с диванами, гостевой санузел, душ и фен для домашних питомцев, кофе-поинт. Консьерж, который сможет принять доставку для вас и сохранить эти вещи в специальной комнате.

**ПЛЮШКИ.** В каждую квартиру, помимо основного водопровода, проведен еще водопровод с отфильтрованной водой. При использовании плата за нее будет начисляться УК согласно потребленного Вами объема. На нулевом этаже установлен ледогенератор, где вы можете набрать лед к себе домой. Сохраните теплые отношения с соседями, занимайтесь музыкой в музыкальной комнате расположенной на нулевом этаже.

**МАСТЕРСКИЕ.** На нулевой этаж можно спуститься на лифте. Там мы предусмотрели для мам и любителей велосипедной езды парковку для велосипедов и колясок. Кладовые, которые идеально подходят для хранения сезонного и габаритного оборудования, а также любых хозяйственных предметов, которые занимают много места в квартире. Чтобы получить

доступ к своим вещам, просто спуститесь на лифте. Также доступны макси-кладовые, площадью от 10 м<sup>2</sup>, где можно организовать собственную мастерскую или хобби-рум.

Освободите свою квартиру от лишнего!

**ИНФРАСТРУКТУРНЫЕ ПЕРСПЕКТИВЫ.** На

текущий момент планируется

проектирование и строительство Ул.

Генерала Толстикова, которая соединит ул.

Батальную, Автомобильную и Понартскую.

Эта улица положительно повлияет на

транспортную доступность жителей

комплекса. Сейчас ближайшая автобусная

сеть общественного транспорта в 600

метрах. При сдаче первого из трех домов мы

благоустроим подъездную дорогу к

комплексу и проложим тротуар до Церкви на

ул. Крымской. **ИДЕАЛЬНОЕ МЕСТО ДЛЯ**

**КОМФОРТНОЙ ЖИЗНИ И ВЫГОДНЫХ**

**ИНВЕСТИЦИЙ!!! ЛИКВИДНЫЙ АКТИВ С**

**БЫСТРЫМ ВОЗВРАТОМ ИНВЕСТИЦИЙ! КТО ТО**

**УЖЕ ПЬЁТ КОФЕ НА СВОЁМ БАЛКОНЕ,,,,,ВЫ**

**ВСЁ ЕЩЁ ЧИТАЕТЕ ЭТОТ ТЕКСТ?**

Преимущества локации: ? Удобный быстрый

выезд на автобан. ? 35 мин. до побережья

Балтийского моря. ? 30 мин. до аэропорта

«Храброво». ? 20 мин. до «Южного» вокзала.

? 20 мин. до делового центра города. ? 5 мин.

до озера «Летнее». ? 15 мин. до « Голубых

Озёр». Расскажу все о комплексе, актуальных

квартирах, планировках, отвечу на все ваши

вопросы, помогу подобрать лучший вариант

исходя из ваших пожеланий. Возможна

помощь ипотечного брокера в одобрении

ипотеки любой сложности, комбо-ипотека, а

так-же юридическое сопровождение сделки.

**ВАШ БАНК УЖЕ ОДОБРИЛ ЭТУ ПОКУПКУ...А**

**ВЫ?...** Генеральный партнёр застройщика

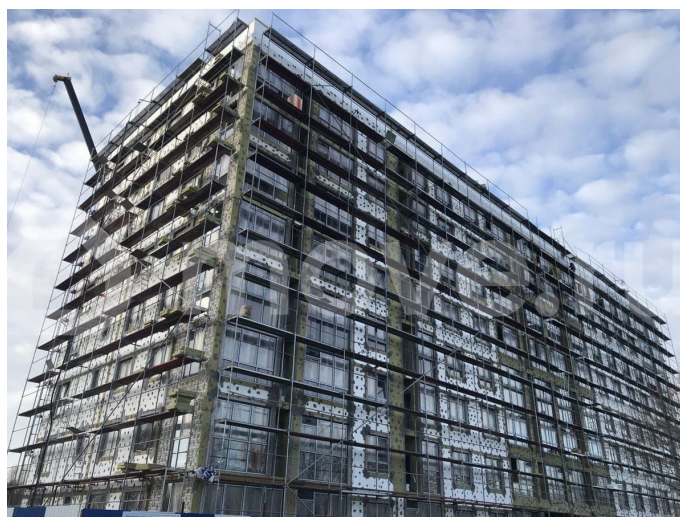
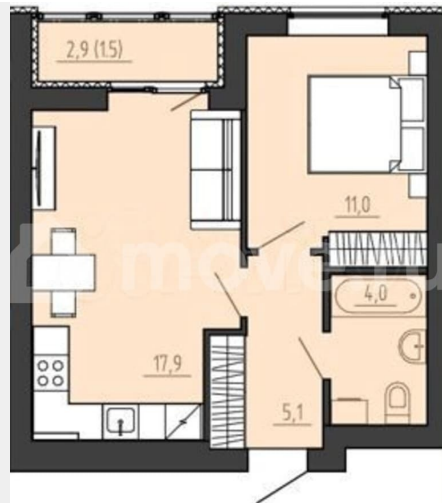
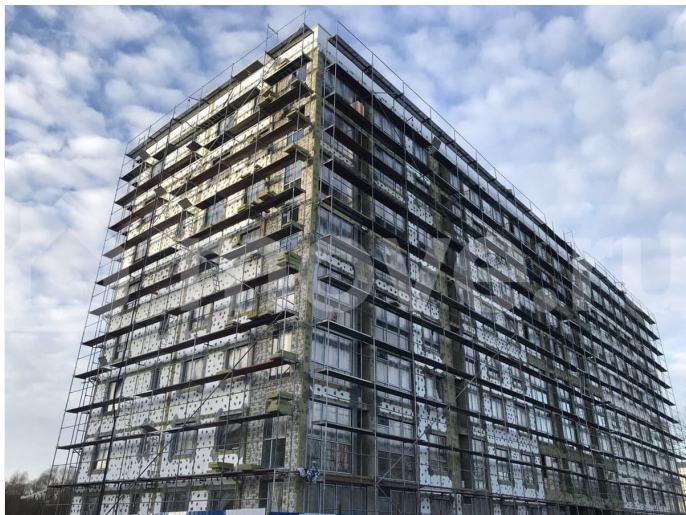
предлагает своим клиентам специальные

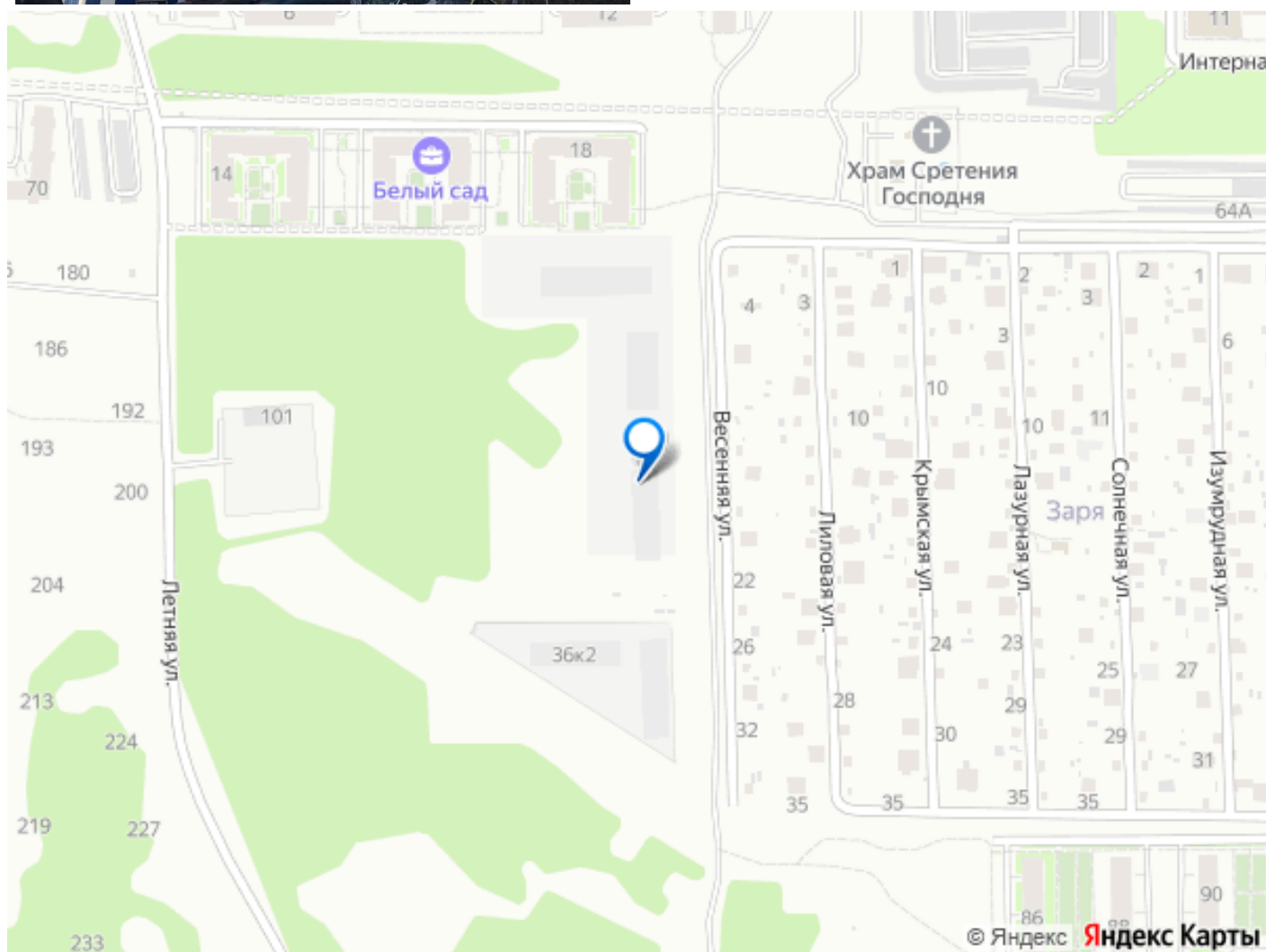
условия приобретения квартиры в рамках

программ ипотечного кредитования от



банков партнёров. Дистанционное бронирование и оформление. Квартиру можно купить за наличный расчёт, в ипотеку, в рассрочку. ЕСЛИ ВЫ ГОТОВЫ К ПОКУПКЕ КВАРТИРЫ СВОЕЙ МЕЧТЫ... ЗВОНИТЕ... УСПЕЙТЕ ВЫБРАТЬ КВАРТИРУ ПО ПЛАНУ, А НЕ ПО ОСТАТОЧНОМУ ПРИНЦИПУ!!! ВОЗМОЖЕН БРОКЕР-ТУР НА ОБЪЕКТ! ЗВОНИТЕ ЗАПИСЫВАЙТЕСЬ!!! Специалист отдела продаж новостроек города Калининграда.





Move.ru - вся недвижимость России