

Создано: 18.11.2025 в 17:04

Обновлено: 05.12.2025 в 16:18

**Калининградская область, Калининград,
Артиллерийская улица, 26к2**

6 950 000 ₽

Калининградская область, Калининград, Артиллерийская
улица, 26к2

Округ

[Калининград, Ленинградский район](#)

Улица

[улица Артиллерийская](#)

Квартира

Количество комнат

1

Высота потолков

2.7 м

Жилая площадь

11 м²

Площадь кухни

18 м²

Общая площадь

40 м²

Этаж

5/9

Детали объекта

Тип сделки

Продам

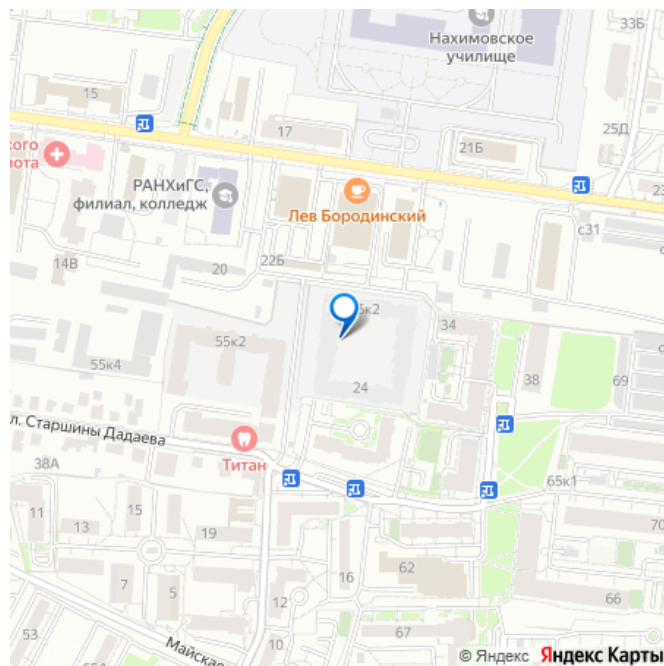
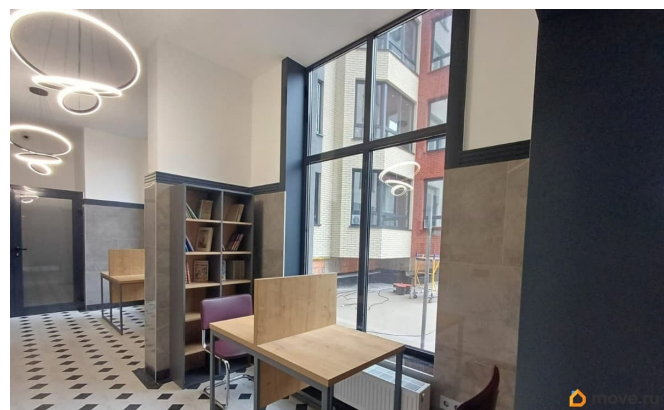
Раздел

[Квартиры](#)

<https://kaliningrad.move.ru/objects/9286692413>

Артём Шибин, МоРе Калининград
79814623518

для заметок



Тип балкона	лоджия
Тип санузла	совмещенный
Вид из окна	во двор
Ремонт	без отделки
Квартира в новостройке	да
Год сдачи	3 квартал 2026 г.
Покупка в ипотеку	да

возможна ипотека, лифт, парковка

Описание

Вашему вниманию предлагается квартира по переуступке от физ. лица. Жилой комплекс «Консул» от застройщика Сеттл-Сити высокого комфорта расположен в Ленинградском районе Калининграда на улице Артиллерийской. До центра города можно доехать за 10 минут, до Балтийского моря - за 30 минут. Также в 10 минутах езды находится Северный вокзал с отправлением электричек до морского побережья, а в 20 минутах — Южный вокзал и автобусная станция. Рядом основные транспортные артерии ул. Александра Невского и ул. Юрия Гагарина. Общая площадь квартиры 37.31 м2, с учётом балкона - 39.95, кухня 18 м2 с выходом на балкон. ЖК возводится в квартале уже существующей застройки со сложившейся инфраструктурой. В шаговой

доступности детские сады, школы, Российская академия народного хозяйства и государственной службы, Нахимовское училище, супермаркет и магазины, фитнес-клуб со спортивными и тренажерными залами, медицинские центры и банк. На прогулку можно отправиться к Верхнему пруду или в Ботанический сад, расположенным поблизости. Внутренний двор, закрытый от машин, будет благоустроен в пейзажном стиле. Вместо асфальта здесь появятся газоны с всесезонными растениями и ландшафтные композиции с деревьями и кустарниками. В центре двора — игровые и спортивные площадки с безопасным покрытием и современным оборудованием, а также прогулочные зоны для отдыха с беседками. Вечерняя подсветка позволит отправиться на приятную прогулку всей семьей в любое удобное время. С закрытой внутренней территории можно попасть в детский клуб — пространство, предусмотренное для игр с детьми, проведения семейных праздников и мероприятий. В доме предусмотрена центральная входная группа с лобби и стойкой ресепшен. Дизайнерская отделка холла поддержит общую стилистику проекта — сдержанные натуральные оттенки, стены, оформленные декоративными панелями под мрамор с акцентными реечными вставками и авторским освещением. Лобби оснащено мягкой мебелью — здесь можно будет отдохнуть, назначить встречу, дождаться такси или курьера. В центральном холле также продуман санузел, что удобно, например, для прогулок с детьми: не нужно идти к себе в квартиру, чтобы вымыть руки или упавшую игрушку. Из лобби-зоны можно попасть в коворкинг — помещение, рассчитанное для решения деловых и

рабочих задач. При въезде на территорию жилого комплекса будет расположена станция быстрой зарядки электромобилей. Для автолюбителей предусмотрен подземный паркинг на 150 мест, куда можно спуститься на лифте, не выходя на улицу. Есть разные варианты: семейные парковки, места увеличенного размера, парковки с отсеками для хранения сезонных автомобильных колес или хозяйственных вещей.

