

Татьяна, Риелтор

89251234567

Калининградская область, Гурьевский район, Гурьевск, б-р Пражский, стр. 3

5 366 400 ₽

Калининградская область, Гурьевский район, Гурьевск, б-р Пражский, стр. 3

для заметок

Квартира

Количество комнат

1

Общая площадь

41.1 м²

Этаж

3/8

Детали объекта

Тип сделки

Продам

Раздел

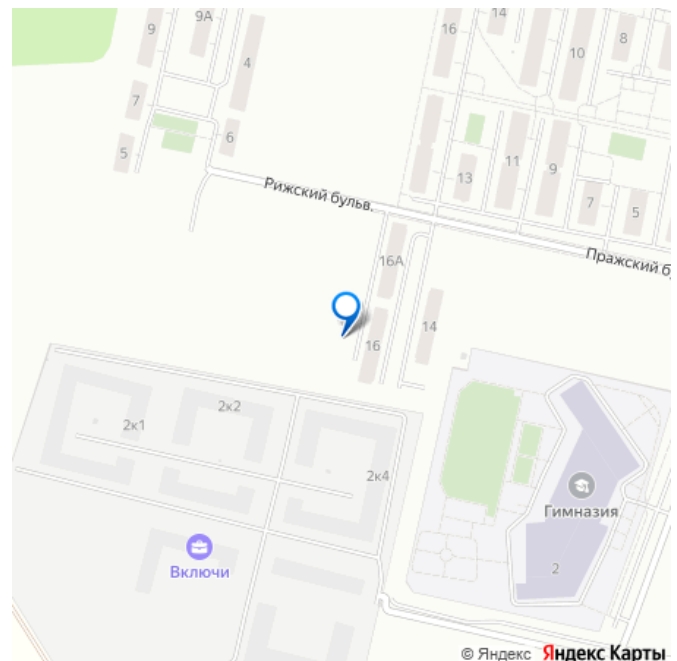
[Квартиры](#)

Ремонт

с отделкой

Квартира в новостройке

да

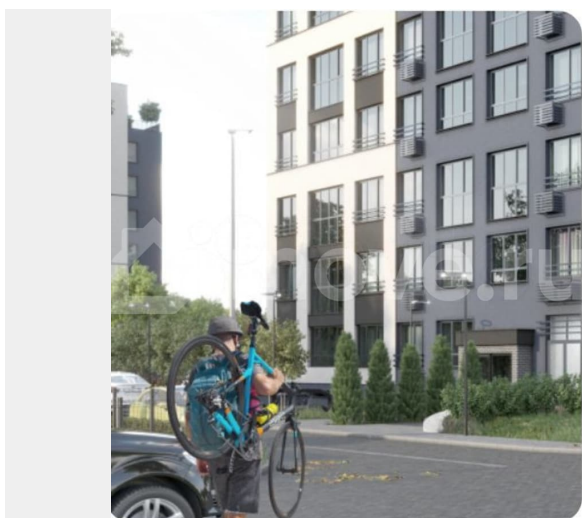
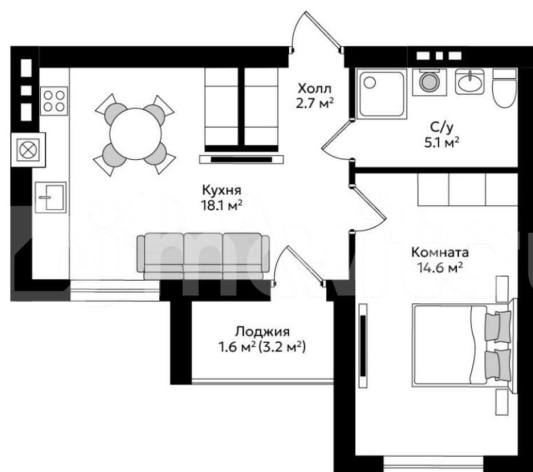


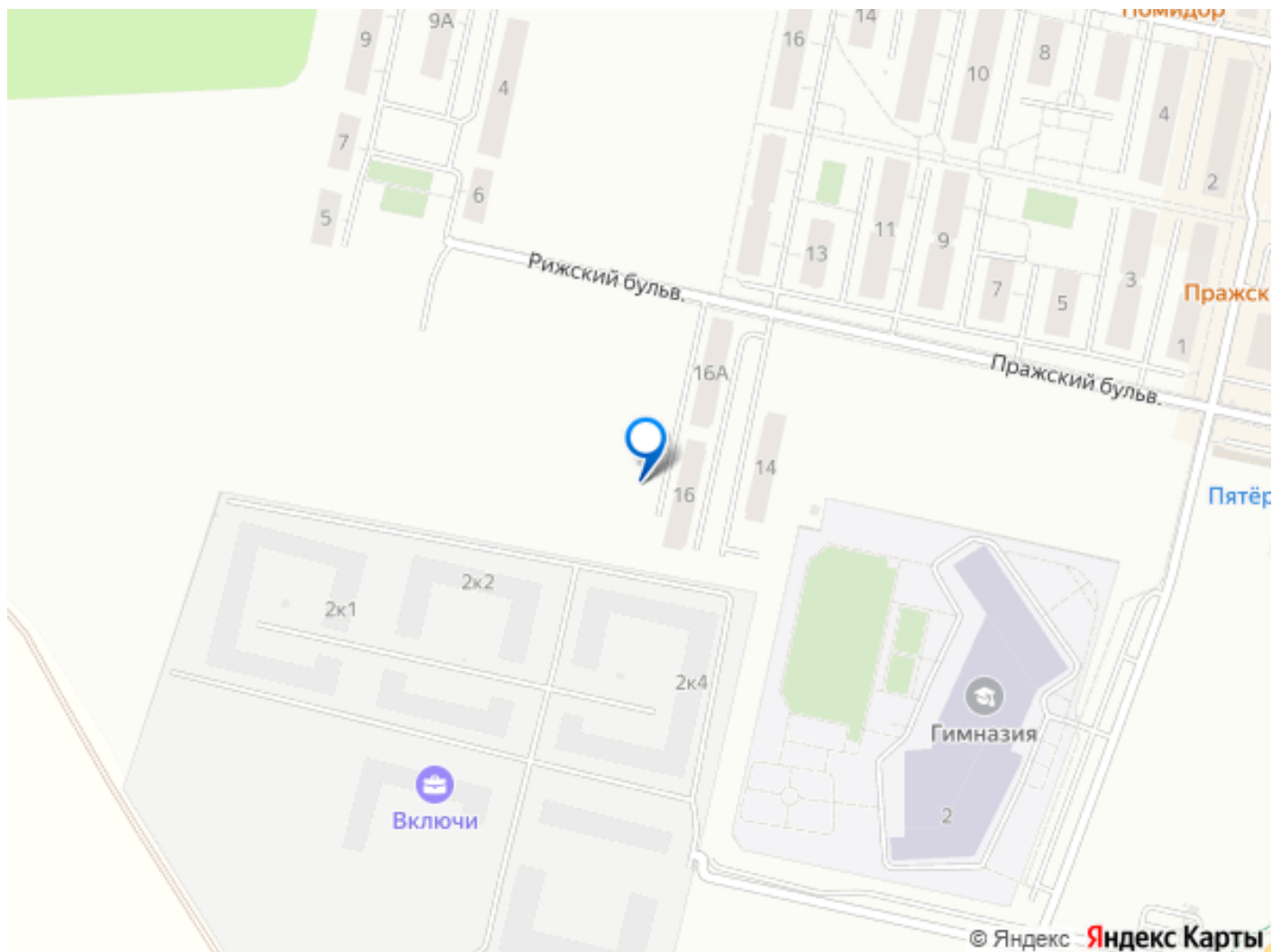
Описание

ЖК «ПРАЖСКИЙ» Дом из традиционного красного кирпича! Надежный - проверенный временем строительный материал подходящий для местного климата! На последнем этаже жилого комплекса

расположены квартиры с антресолью и собственными террасами. КВАРТИРА №7: • Просторная планировка с совмещенным с/у и вместительной кухней-гостиной; • Большая лоджия; • Надежное и безопасное остекление - Триплекс, с высокой светопропускаемостью, звуко - и теплоизоляцией. Почему стоит выбрать ЖК «ПРАЖСКИЙ»? • Располагается в Urban зоне г. Гурьевск (Население - 28 943 человека, расстояние до административного центра - г. Калининград ~ 4 км); •Развитая инфраструктура. В 50 метрах - продуктовые магазины, спортивные центры, гимназия, школа, детский сад. • Удобная локация позволяет за несколько минут выехать с парковки комплекса на Гурьевское шоссе, откуда по Большой Окружной дороге открывается путь к центру г. Калининграда и Балтийскому морю (~20 минут); • Безопасный двор с закрытым доступом, круглосуточной охраной и системой видеонаблюдения. •Технологии для вашего комфорта: системы умного дома с удаленным доступом от компании Ростелеком (комплексное видеонаблюдение, умный шлагбаум, умный домофон и высокоскоростной интернет 800 Мбит/с); автономное газовое отопление; предусмотренные корзины для кондиционеров; собственная станция водоочистки; стены из керамического блока с отличными показателями шумоизоляции; кровля из полимерной гидроизоляционной мембраны. •Пентхаусы - квартиры, расположенными на последнем этаже, с высокими потолками, антресолью и собственными террасами; Варианты покупки: •ИПОТЕКА; •РАССРОЧКА с взносом 40% и сроком до 12 месяцев; •МАТЕРИНСКИЙ КАПИТАЛ; •ЖИЛИЩНЫЙ СЕРТИФИКАТ; •НАЛИЧНЫЙ РАСЧЕТ. ЗАПИСАТЬСЯ НА

ПРОСМОТР ИЛИ УЗНАТЬ О ВЫГОДНОМ
ПРЕДЛОЖЕНИИ МОЖНО ПО ТЕЛЕФОНУ ИЛИ В
СООБЩЕНИЯХ!





Move.ru - вся недвижимость России