

Создано: 18.11.2024 в 15:19

Обновлено: 09.10.2025 в 18:19

Калининградская область, Калининград,
Земельная улица, 30

11 700 000 ₽

Калининградская область, Калининград, Земельная улица,
30

Округ

[Калининград, Ленинградский район](#)

Квартира

Количество комнат

1

Высота потолков

3 м

Жилая площадь

15.1 м²

Площадь кухни

11 м²

Общая площадь

41.5 м²

Этаж

7/8

Детали объекта

Тип сделки

Продам

Раздел

[Квартиры](#)

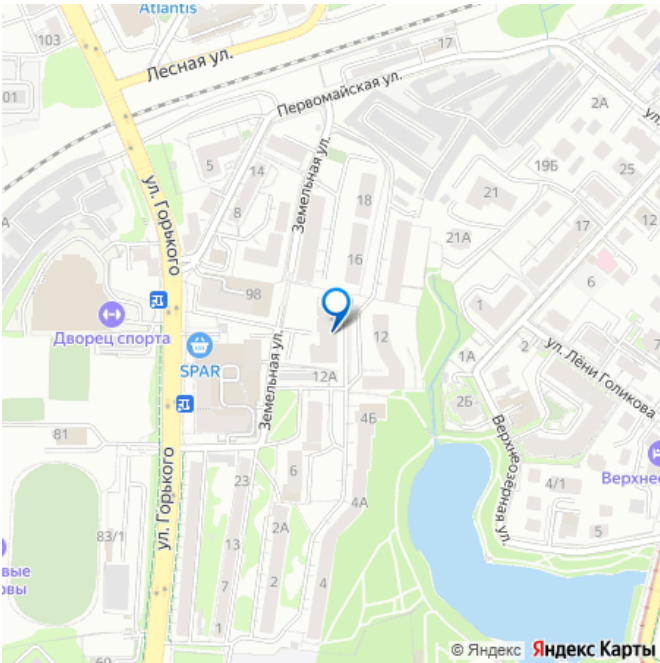
Тип балкона

лоджия

https://kaliningrad.move.ru/objects/9266770734

Александр Рыбаков, Частный маклер
79114909757, 79114908430

для заметок



Тип санузла

совмещенный

Вид из окна

во двор

Ремонт

без ремонта

Квартира в новостройке

да

Год сдачи

4 квартал 2022 г.

Покупка в ипотеку

да

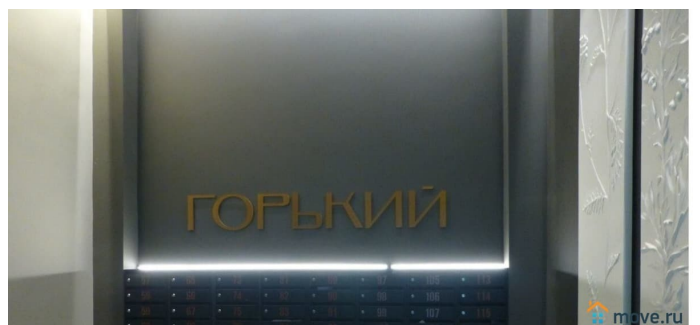
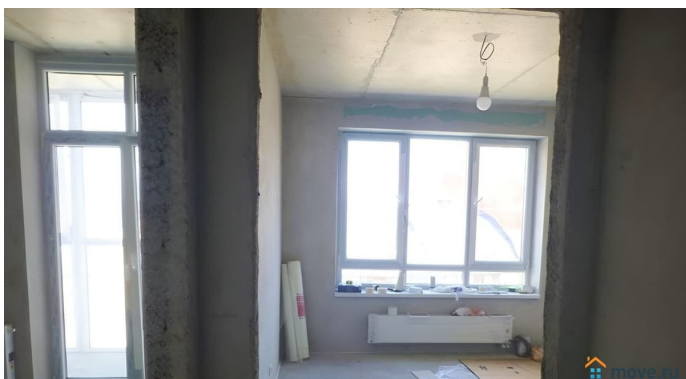
возможна ипотека, лифт, парковка

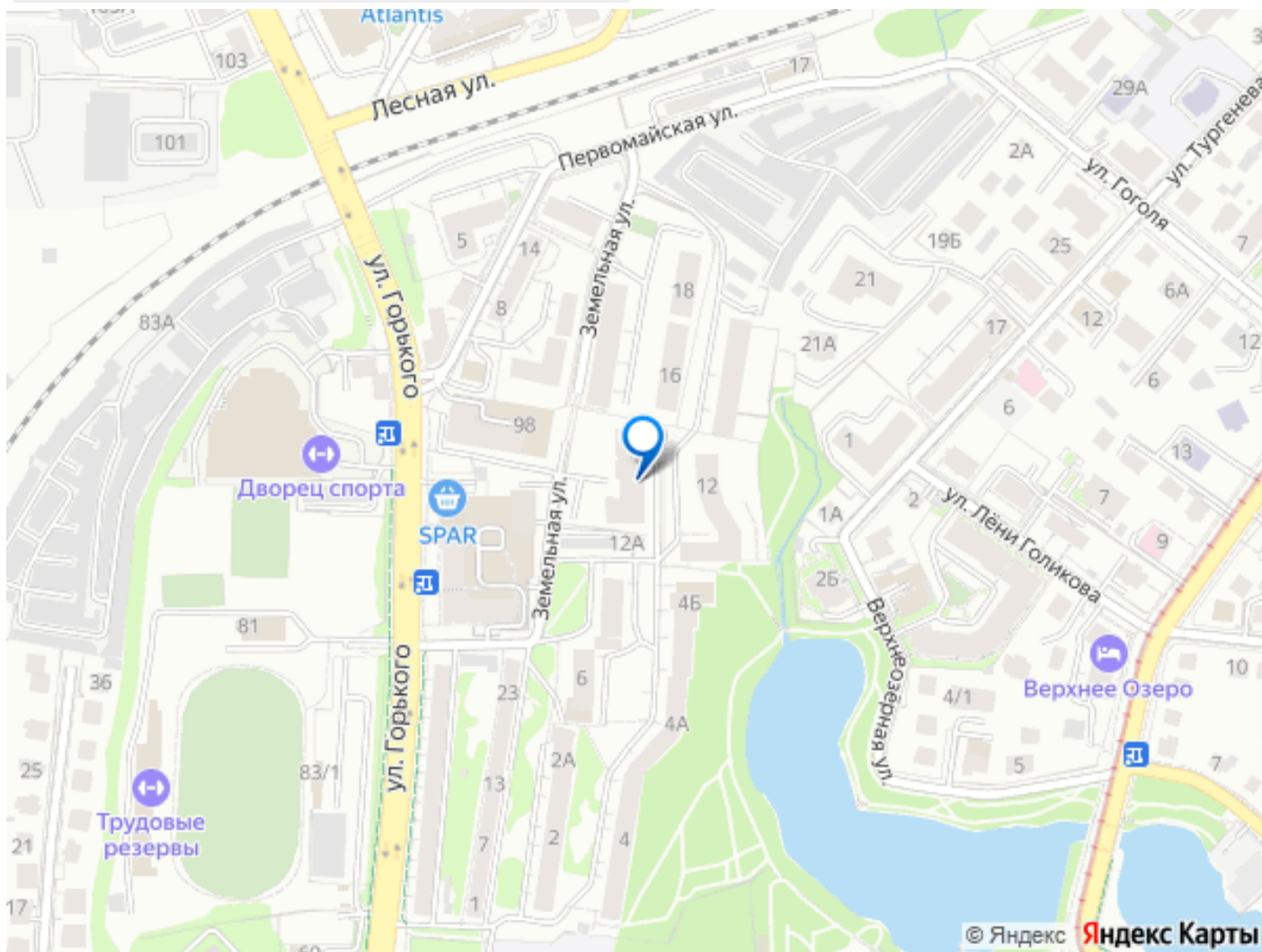
Описание

Продам 1-комнатную квартиру общей площадью Калининград Земельная дом 30
Общей площадью 41,5/комната 15,1 кв.м./Кухня 11 кв.м. Санузел 5,2 кв.м., коридор 7,2 кв.м., лоджия 3 кв.м. с панорамным остеклением. Не угловая. Автономное отопление.Источником теплоснабжения жилого дома служит крышная котельная. Имеется индивидуальный тепловыделитель с терморегулятором (можно регулировать температуру в квартире дистанционно по телефону). Расположена на 7 этаже в 8 этажном доме 2023 года постройки, монолитно-кирпичный, двухподъездный. Дом расположен около Верхнего озера. Ул. Земельная, Горького, Первомайская, Тургенева, Верхнеозёрная, Лёни Голикова. Окна квартиры выходят во двор в сторону Верхнего озера. Качественный серый ключ.

Застройщик КалининградСтройИнвест.
Архитектурная подсветка фасада. Наружная отделка здания комбинированный фасад, вентилируемый на подсистеме с применением клинкерной плитки, HPL панелей (High Press Laminate). Аллюминиевые входные (подъездные) двери с системой контроля доступа (домофон+) с возможностью открывать двери с телефона и просматривать видео с камер. Окна выполненный под заказ двухцветный ПВХ оконный профиль КВЕ, двухкамерное (три стекла) остекление. В доме имеются кладовые помещение (потолки высота 3 метра), на минус 1 этаже санузел и просторные колясочные (велосипедные).БЕСПЛАТНЫЕ для жителей. В квартире смонтирован теплый пол на 3 контура: кухня, коридор, санузел. Счетчики на всё. Качественные входные металлические двери. Современный скоростной грузопассажирский лифт. Парковка за шлагбаумом во дворе. Видеонаблюдение по периметру дома, в лифте, на лестничной клетке. Круглосуточная охрана 24/7 ЧОПом (пост охраны). Дворовая закрытая территория включает в себя: • современные детские и спортивные площадки для разных возрастов, • зону отдыха для взрослых, • воркаут-зона с брусьями и турниками. На придомовой территории дома установлена первую в Калининграде зарядную станцию для электромобилей.! Дом располагается очень близко к центру города, всего в пятнадцати минутах ходьбы площадь Победы, торговые центры, рестораны и объекты социальной инфраструктуры. В соседнем доме: супермаркет СПАР, кафе, салоны красоты, зоомагазин, салон цветов и др. В пешеходной доступности расположена школа 7, детский

сад 23, отделение детской областной больницы, отделение поликлиники 1, областная детская больница, все социальные объекты расположены в радиусе не более 400 метров. Прямой выход со двора к парку ЮНОСТЬ и Верхнему озеру, Ботанический сад, стадиону Трудовые резервы, Дворец спорта с бассейном и ледовой ареной. Обременений нет. Перепланировок нет. Никто не прописан. Полная стоимость в ДКП.





Move.ru - вся недвижимость России