

Создано: 19.08.2025 в 16:32

Обновлено: 09.12.2025 в 21:29

**Калининградская область, Пионерский,
Вокзальная улица, 20**

7 800 000 ₽

Калининградская область, Пионерский, Вокзальная улица,
20

Улица

[улица Вокзальная](#)

Квартира

Количество комнат

1

Высота потолков

2.7 м

Жилая площадь

15.4 м²

Площадь кухни

11.2 м²

Общая площадь

42.6 м²

Этаж

8/9

Детали объекта

Тип сделки

Продам

Раздел

[Квартиры](#)

Тип балкона

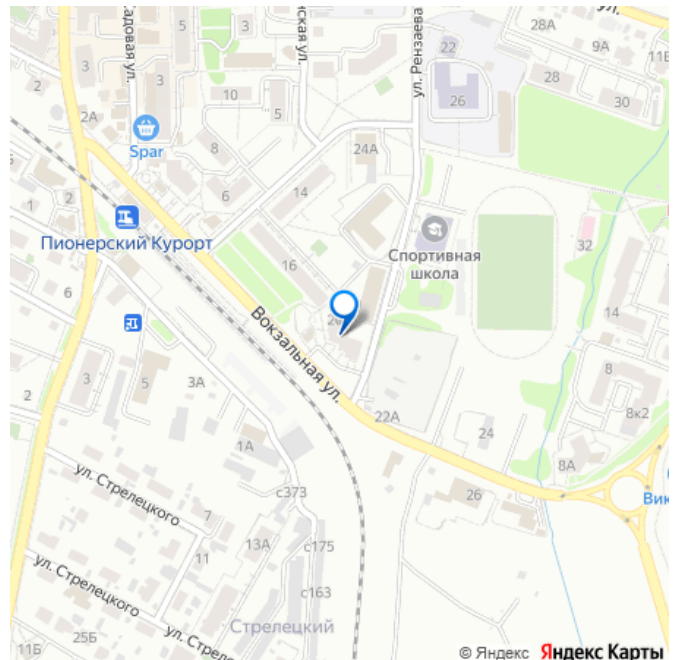
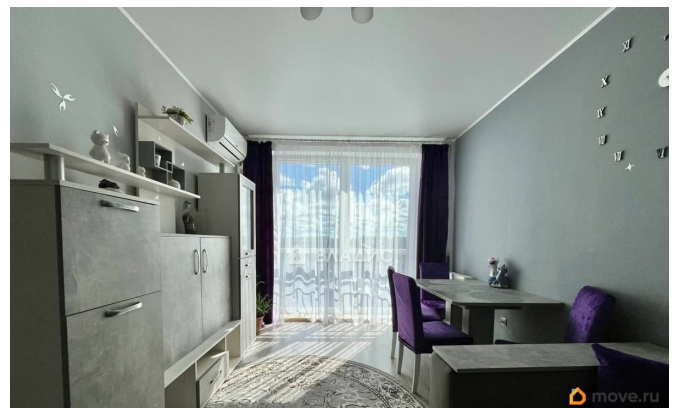
лоджия

<https://kaliningrad.move.ru/objects/9284252430>

**Руслан Сейфуллаев, Авеню-Риэлт
Владис**

79814528435

для заметок



Тип санузла

совмещенный

Вид из окна

на улицу

Ремонт

евро

Квартира в новостройке

да

Год сдачи

1 квартал 2017 г.

Покупка в ипотеку

да

возможна ипотека, лифт, парковка

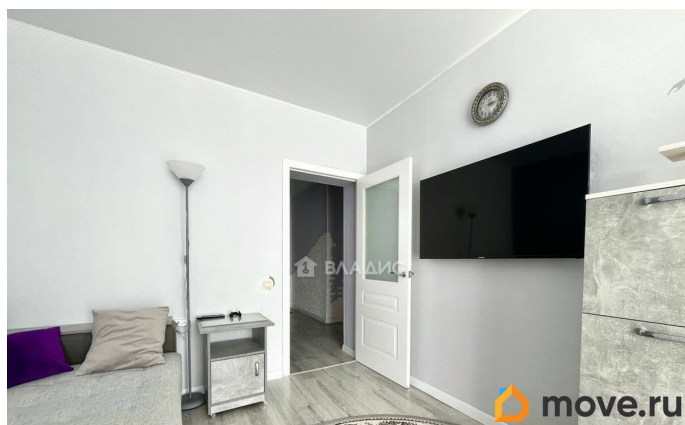
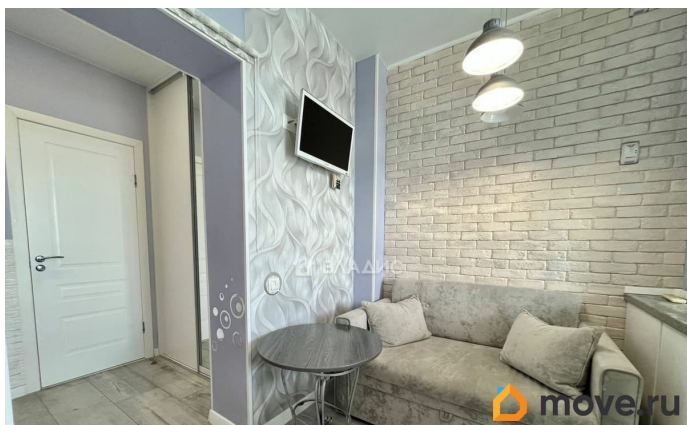
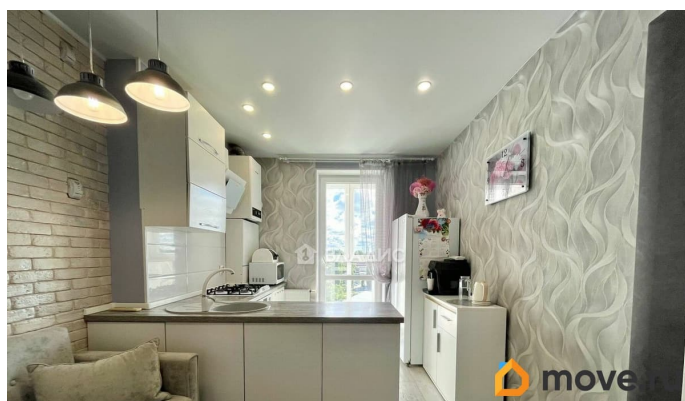
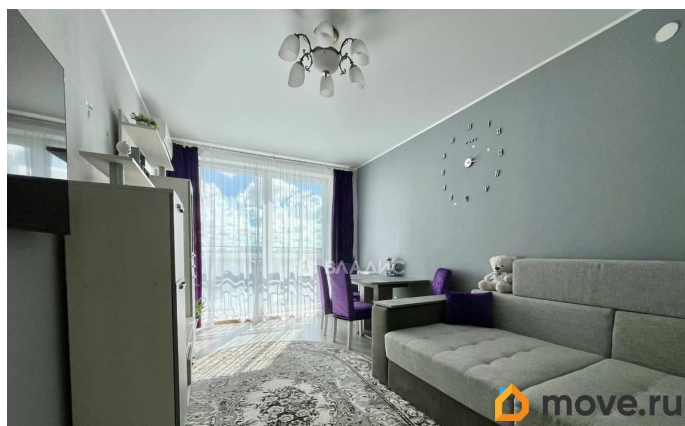
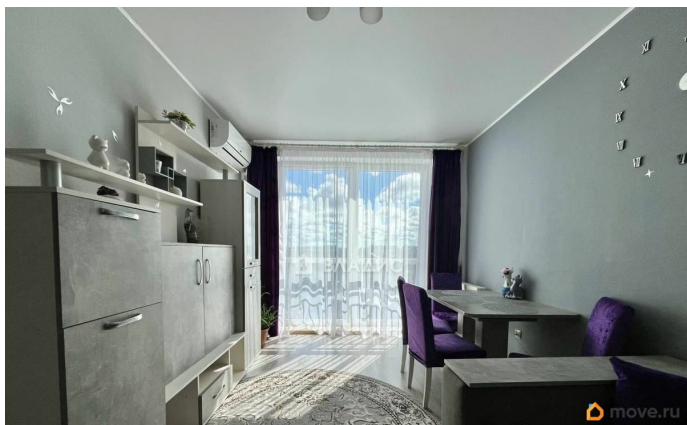
Описание

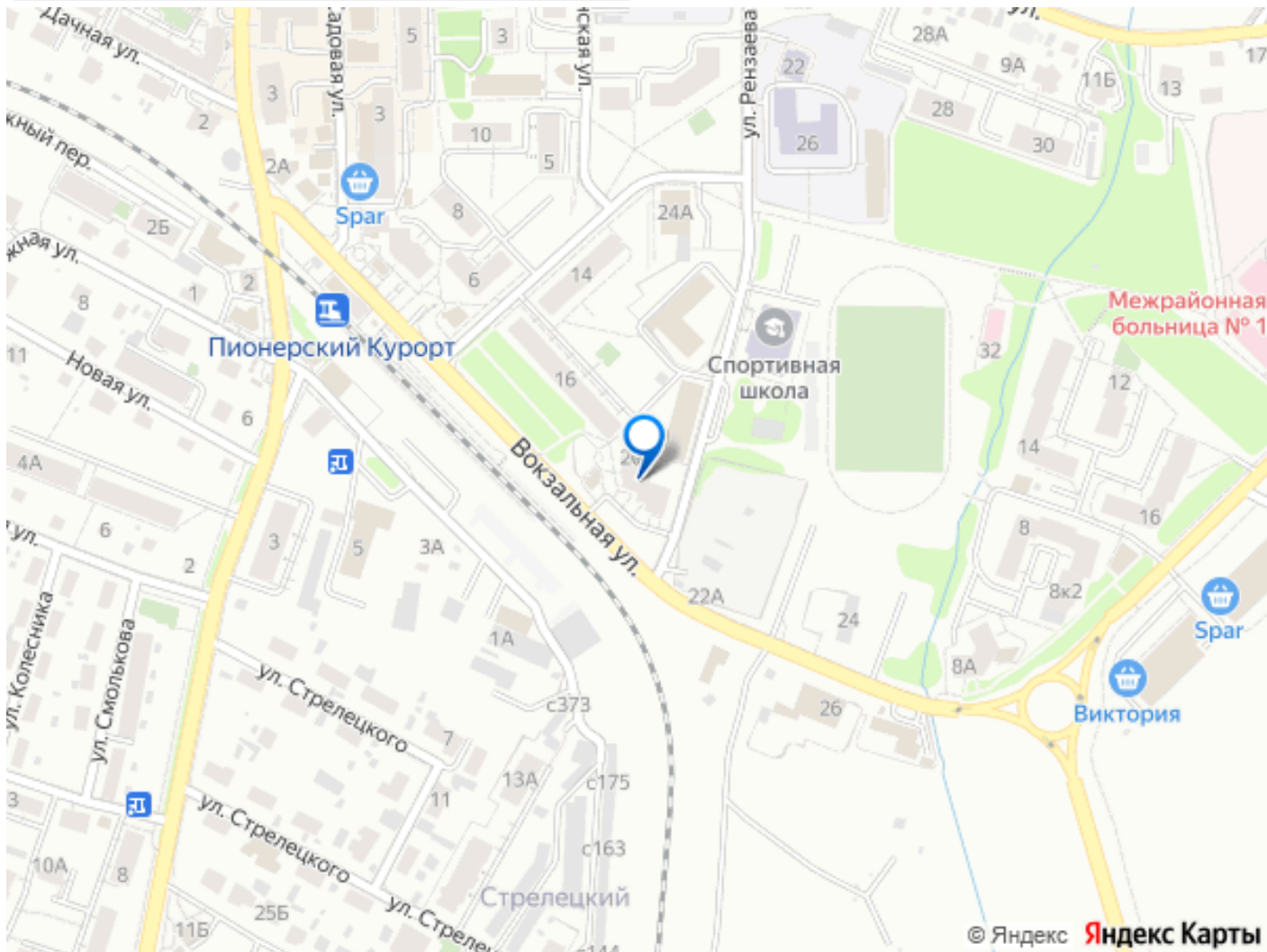
Код объекта: 1734026. ПРОДАЁТСЯ УЮТНАЯ
ОДНОКОМНАТНАЯ КВАРТИРА,
РАСПОЛОЖЕННАЯ В ЦЕНТРЕ КУРОРТНОГО
ГОРОДА ПИОНЕРСКИЙ НА ПОБЕРЕЖЬЕ
БАЛТИЙСКОГО МОРЯ. Ориентир: ул.Шаманова
, ул. Рензаева, ул.Донская, ул.Садовая
ИНФОРМАЦИЯ О КВАРТИРЕ: Объект находится
на восьмом этаже девятиэтажного
кирпичного дома 2016 года постройки по
улице Вокзальная 20. Общая площадь
квартиры с учетом лоджия - 42,6 кв.м Общая
площадь кухни - 11.2 кв.м Площадь комнаты -
15.4 кв.м Санузел совмещенный - 4.5 кв.м
Площадь коридора - 8.7 кв.м Площадь
лоджия с панорамным остеклением - 2.8 кв.м
ИНФОРМАЦИЯ О ДОМЕ И КОМПЛЕКСЕ: Жилой
комплекс «Парус» имеет повышенный
комфорт класс. Качественные материалы
постройки дома, уютная территория.
Несущий каркас здания выполнен из
монолитно-железобетонной конструкции, что

придает дому максимальную устойчивость к нагрузкам. Стоит отметить, что в комплексе предусмотрен современный грузо-пассажирский лифт. На территории комплекса проведено обустройство пешеходных зон, зоны отдыха, для детей установлены детские игровые, а также спортивные площадки. Для владельцев автотранспортных средств организована гостевая парковка. В квартирах установлен двухконтурный газовый котел для подачи отопления и горячей воды. Современные котлы индивидуального автономного отопления, очень экономичны в потребление, благодаря чему разница коммунальных платежей в среднем сокращается в 3 раза в зимний период.

ИНФРАСТРУКТУРА: Комплекс расположен в отличном районе, в котором есть все необходимое для жизни. В пешеходной доступности от комплекса располагаются: Супермаркет «Виктория», Аптека «Будь здоров», Межрайонная больница 1 - 5-7 минут ходьбы. Школа г.Пионерский (1-4 классы), Детская школа искусств им. С.С. Прокофьева, Спортивная школа олимпийского резерва, Детский сад 2 (На прилегающей территории детского сада есть футбольное поле, баскетбольная и спортивная площадка) - 5 минут пешком. На первом этаже комплекса располагаются - Фитнес-клуб Magmafit, Пункт выдачи OZON, Водоканал. Прекрасный парк «Сосновый бор» и Центральный пляж - 7-10 минут пешком. До ж/д вокзала и автобусной остановки - 2 минуты пешком. До центрального пляжа - 5-10 минут ходьбы. Удобная транспортная развязка: - 10 минут езды до Светлогорска - 15-20 минут езды до Зеленоградска - 25 минут до Аэропорта «Храброво» - 35-40 минут езды до Калининграда Один взрослый собственник. Без обременений. Полная

стоимость в договоре. Подходит под все виды
взаиморасчетов: наличные, ипотека,
материнский капитал и другие сертификаты!
Звоните в любое удобное для Вас время!





Move.ru - вся недвижимость России