

🕒 Создано: 06.02.2026 в 02:57

🔄 Обновлено: 03.04.2026 в 04:27

**ЕЛЕНА, Риелтор**

**89251234567**

**Калининградская область, Пионерский,  
ул. Гептнера, 17**

**6 678 090 ₺**

Калининградская область, Пионерский, ул. Гептнера, 17

Улица

[улица Гептнера](#)

## Квартира

Количество комнат

1

Общая площадь

43.5 м<sup>2</sup>

Этаж

3/6

## Детали объекта

Тип сделки

Продам

Раздел

[Квартиры](#)

Ремонт

с отделкой

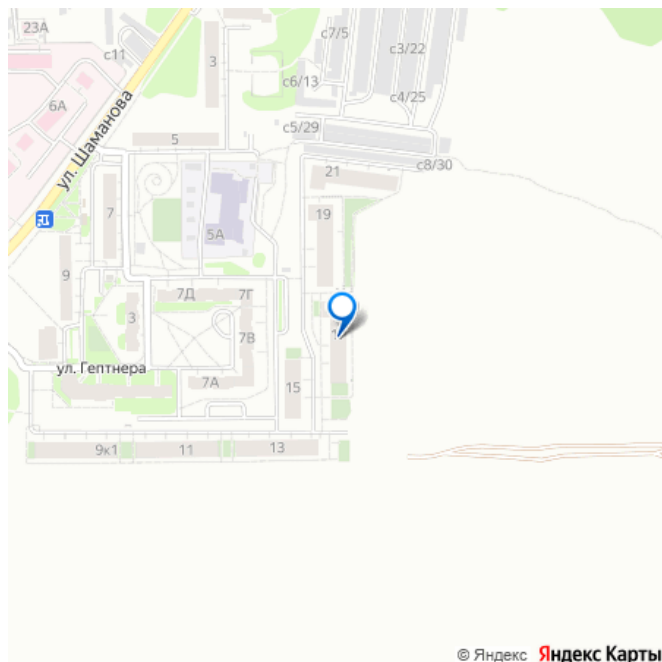
Квартира в новостройке

да

## Описание

ДОМ СДАН! Подходит для тех, кто ценит баланс между городским комфортом и природной гармонией. Близость моря, транспортная доступность и вся необходимая

для заметок

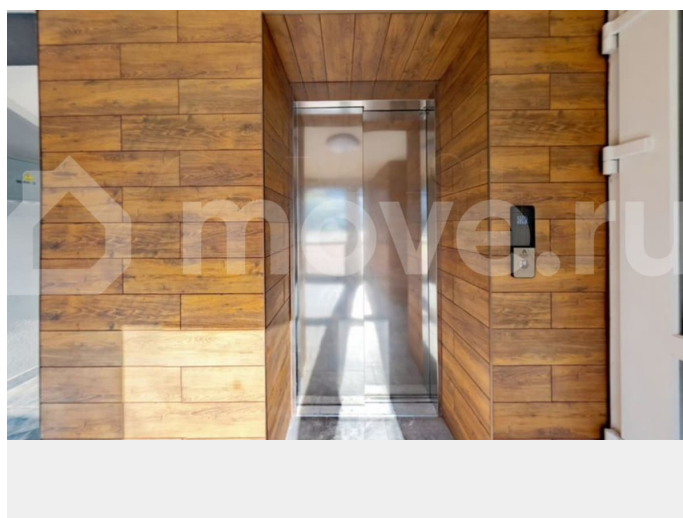
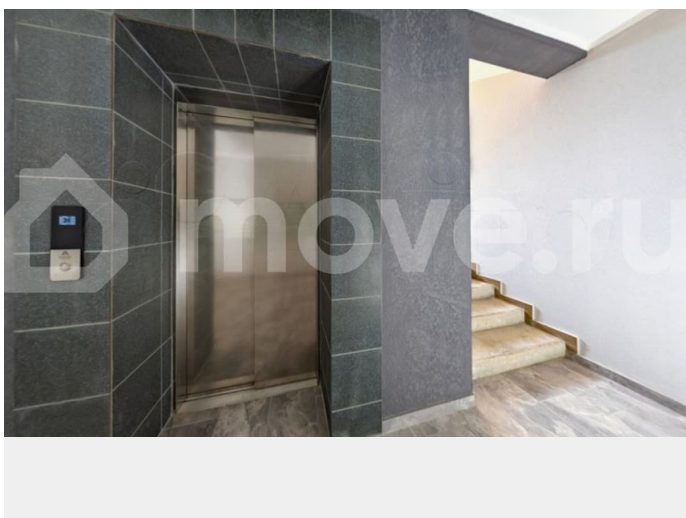
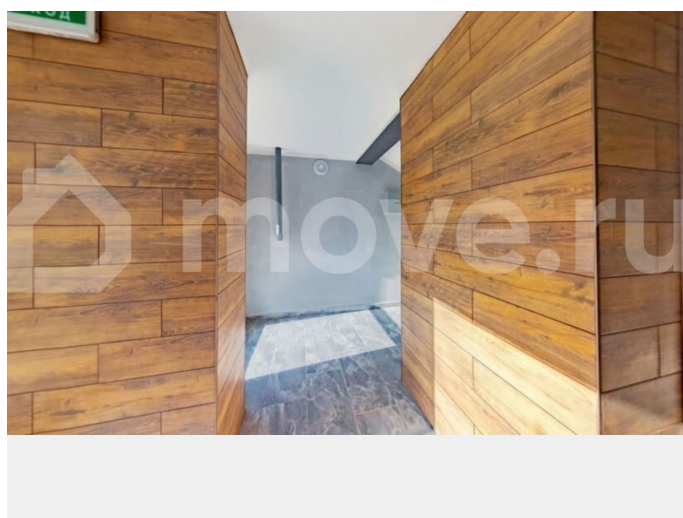
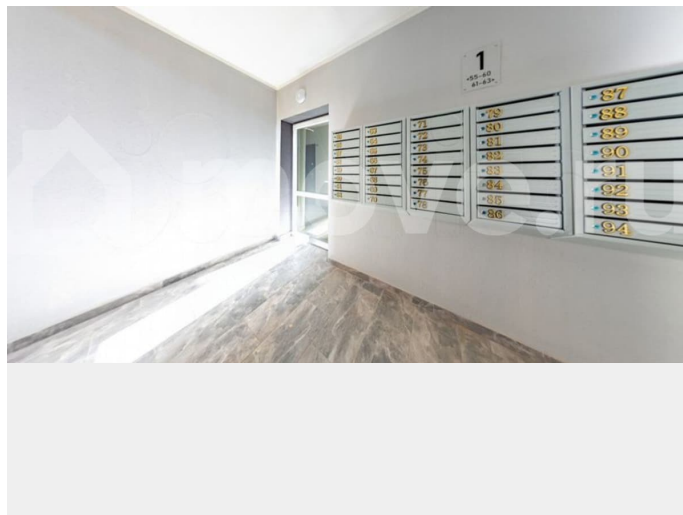
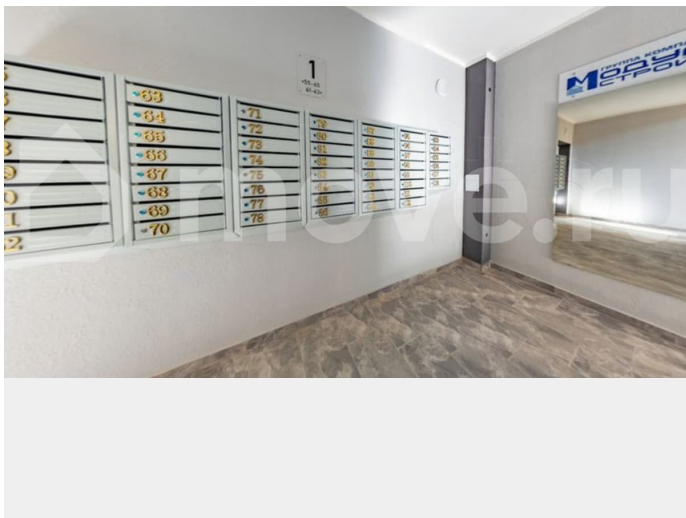


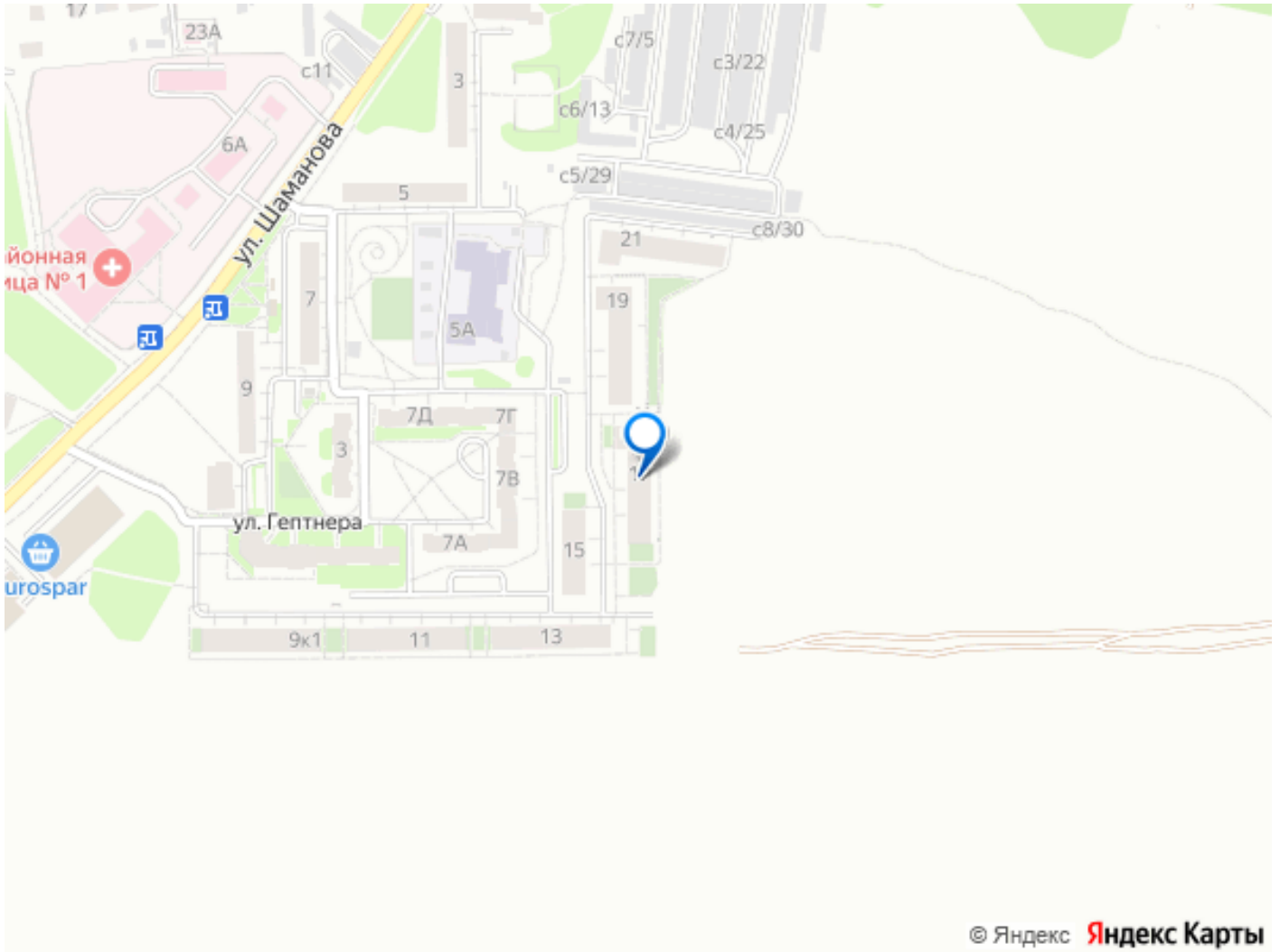
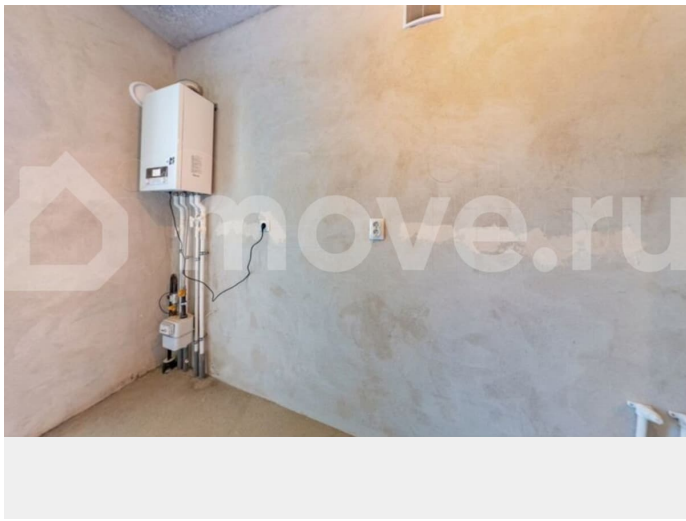
инфраструктура делают жилой комплекс «Пионерские огни» выгодным выбором для постоянного проживания или отдыха.

ОДНОкомнатная квартира: Общая площадь 43,53 кв.м Кухня площадь 15,16 кв.м Жилая площадь 15,80 кв.м С/у 3,65 кв.м Ниша под гардеробную Большая лоджия, соединяющая кухню и комнату Качественный серый ключ Автономное газовое отопление Панорамное остекление Преимущества комплекса — Бесшумные грузопассажирские лифты с остановкой в уровне земли и отделкой из нержавеющей стали. — Качественные и безопасные входные двери. — Современное благоустройство двора с детскими площадками, местами отдыха взрослых и занятий спортом. — Огороженная территория. — Близость к Балтийскому морю Комплекс находится в 800 метрах от побережья (15 минут пешком), что обеспечивает жителям доступ к песчаному пляжу, набережной для прогулок и кафе. — Комплекс окружён хвойными лесами и парковыми зонами, что создает благоприятный микроклимат. — Транспортная доступность Ж/д станция «Пионерский курорт» расположена в 11 минутах ходьбы. Автобусная остановка в 5 минутах пешком и выезд на трассу «Приморское кольцо» в 4,4 км обеспечивают связь с другими городами области. — В шаговой доступности расположены:

- Супермаркеты («Виктория», «Спар»), магазины, аптеки – 5 минут пешком.
- Школы, детские сады, спортивный центр и поликлиника – 5 минут пешком.
- Салоны красоты, кафе и автовокзал.
- Развлекательная зона «Янтарная» — 3,5 км от ЖК.
- Культурный центр «Янтарь-холл» — 13 минут езды (концерты, фестивали).
- Велосипедная дорожка вдоль побережья.

Способы покупки: наличный расчет, ипотека, рассрочка. Чтобы узнать подробности,- звоните по указанному в объявлении номеру телефона Подбор планировки, помощь в одобрении ипотеки и полное юридическое сопровождение БЕСПЛАТНО!





Move.ru - вся недвижимость России