

Создано: 13.12.2024 в 21:03

Обновлено: 19.11.2025 в 18:31

**Калининградская область, Калининград,
Ясная улица, 17**

8 000 000 ₽

Калининградская область, Калининград, Ясная улица, 17

Округ

[Калининград, Ленинградский район](#)

Квартира

Количество комнат

1

Высота потолков

2.7 м

Жилая площадь

20.7 м²

Площадь кухни

12.7 м²

Общая площадь

46.6 м²

Этаж

8/8

Детали объекта

Тип сделки

Продам

Раздел

[Квартиры](#)

Тип балкона

балкон

Тип санузла

<https://kaliningrad.move.ru/objects/9268316701>

Ирина Васильева, RELIFE
79118623695

для заметок



совмещенный

Вид из окна

на улицу

Ремонт

косметический

Покупка в ипотеку

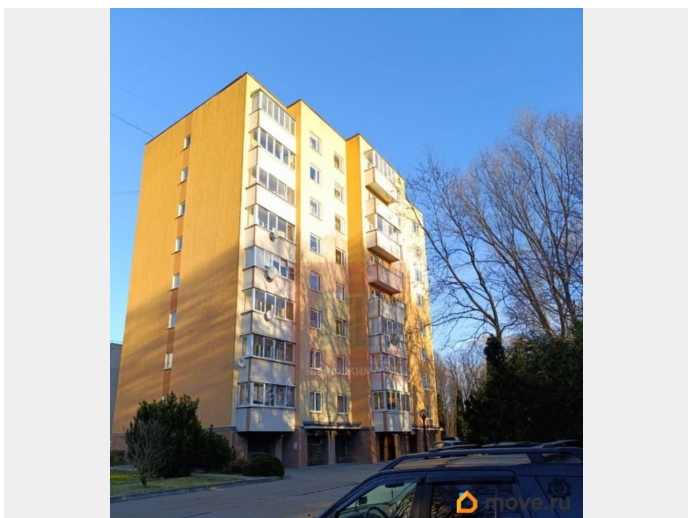
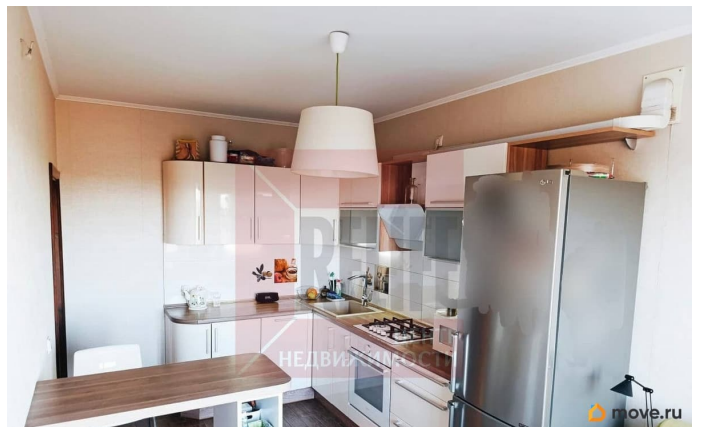
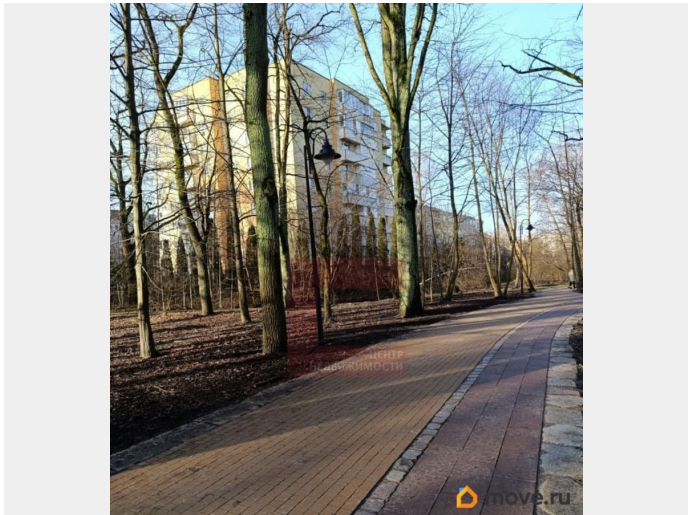
да

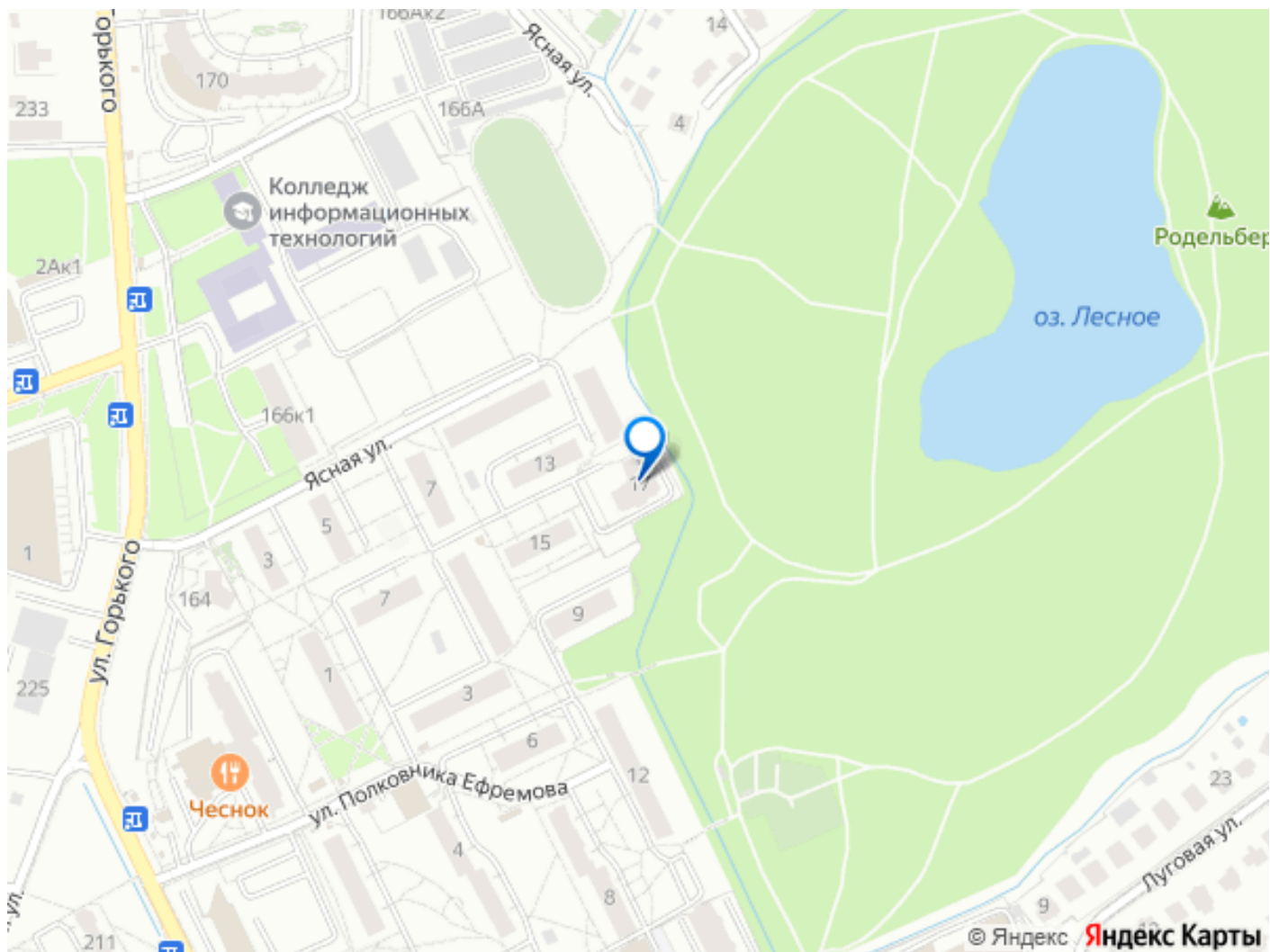
возможна ипотека, лифт

Описание

Арт. 87994851 Это предложение для тех, кто выбирает комфорт городской среды в окружении природы!!! Продается однокомнатная квартира в доме, который расположен в тихом оазисе одного из самых зеленых и престижных районов Калининграда. Прямо из окна можно наблюдать за пролетающими лебедями!!! Чтобы прочувствовать эту квартиру, в ней нужно побывать лично! Планировка квартиры функциональна и продумана до мелочей, что обеспечивает достойное и комфортное проживание. Общая площадь квартиры 46.6 кв.м, кухня 12,7 кв.м с тёплым полом, комната 20.7 кв.м с выходом на остекленную лоджию, совмещенный санузел, холл и гардеробная. Центральное отопление. С окон квартиры открываются живописные виды на «Ашман» парк. Квартира полностью укомплектована мебелью и техникой ведущих мировых брендов, есть все для того, чтобы наслаждаться жизнью. Территория комплекса полностью огорожена, выполнено озеленение. Для владельцев автотранспортных средств на территории дома организована парковка. Парк Макса Ашмана — один из самых известных парков города Кёнигсберга, где можно с

удовольствием прогуляться или заняться бегом, полюбоваться лебедями, покормить уток. Также в парке расположена большая детская площадка со всевозможными радостями для маленьких жителей. Благодаря близости парка, дышится удивительно легко и свободно. «Сельма» - это относительно молодой, но хорошо развитый район с превосходной инфраструктурой. Это, своего рода, город внутри города. Здесь есть абсолютно все, что необходимо для повседневной, современной и комфортной жизни. Дом расположился в отличном районе, в котором есть все необходимое для жизни. В непосредственной близости от дома, находятся: детские сады 55 и 59, гимназия 40, школа 38, спортивный комплекс «Альбатрос», Дворец спорта «Янтарный», торгово-развлекательные центры, кинотеатр, магазины и супермаркеты: Виктория, Балтийская галерея, Бауцентр, рынок «Сельма», остановки общественного транспорта в любом направлении, удобный выезд на побережье и в город. По всей территории района выделены специальные велосипедные дорожки для любителей активного отдыха. Ну а для тех, кто любит единение с природой, есть возможность отдохнуть с удочкой на берегу небольшого озера (их несколько в непосредственной близости). Успейте приобрести! Такие предложения появляются на рынке крайне редко!





Move.ru - вся недвижимость России