

Павел Жданов, Риелтор
89251234567

Калининградская область, Гурьевский район, поселок Рыбное

22 000 000 ₽

Калининградская область, Гурьевский район, поселок
Рыбное

Квартира

Количество комнат

1

Общая площадь

46.8 м²

Этаж

7/7

Детали объекта

Тип сделки

Продам

Раздел

[Квартиры](#)

Ремонт

с отделкой

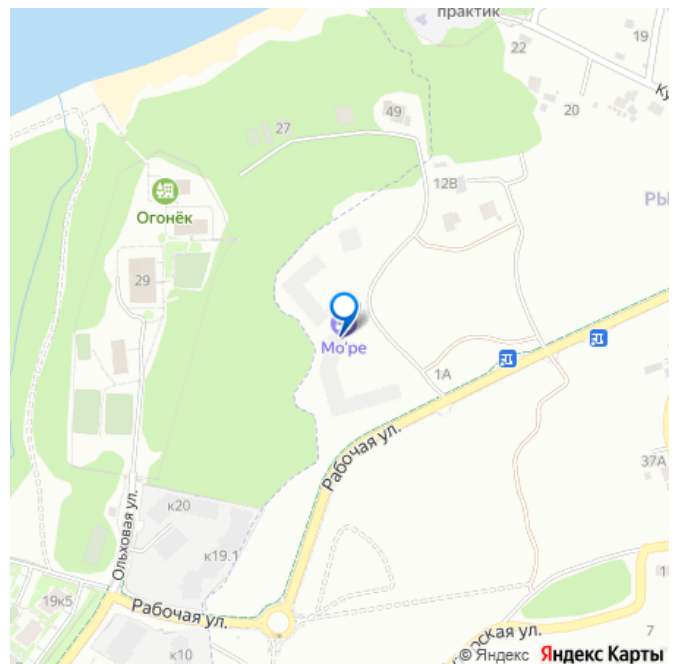
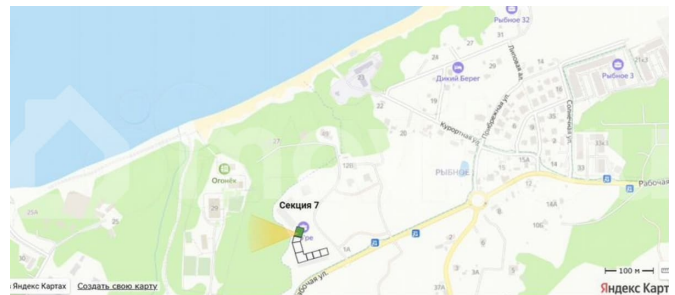
Квартира в новостройке

да

Описание

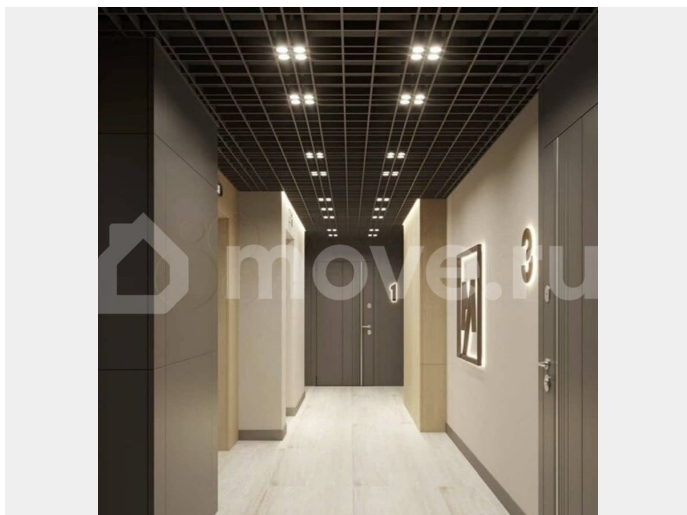
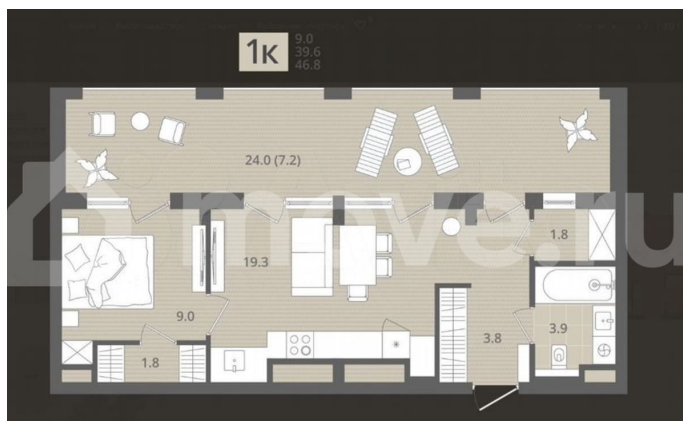
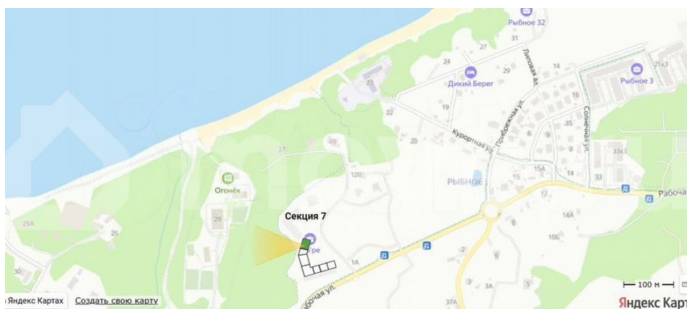
Квартира на первой линии Балтийского моря — вид на лес и море, как в Pinterest! 7 этаж, западная экспозиция, неповторимый закат каждый вечер — и это только начало. Вы когда-нибудь просыпались с видом, где море

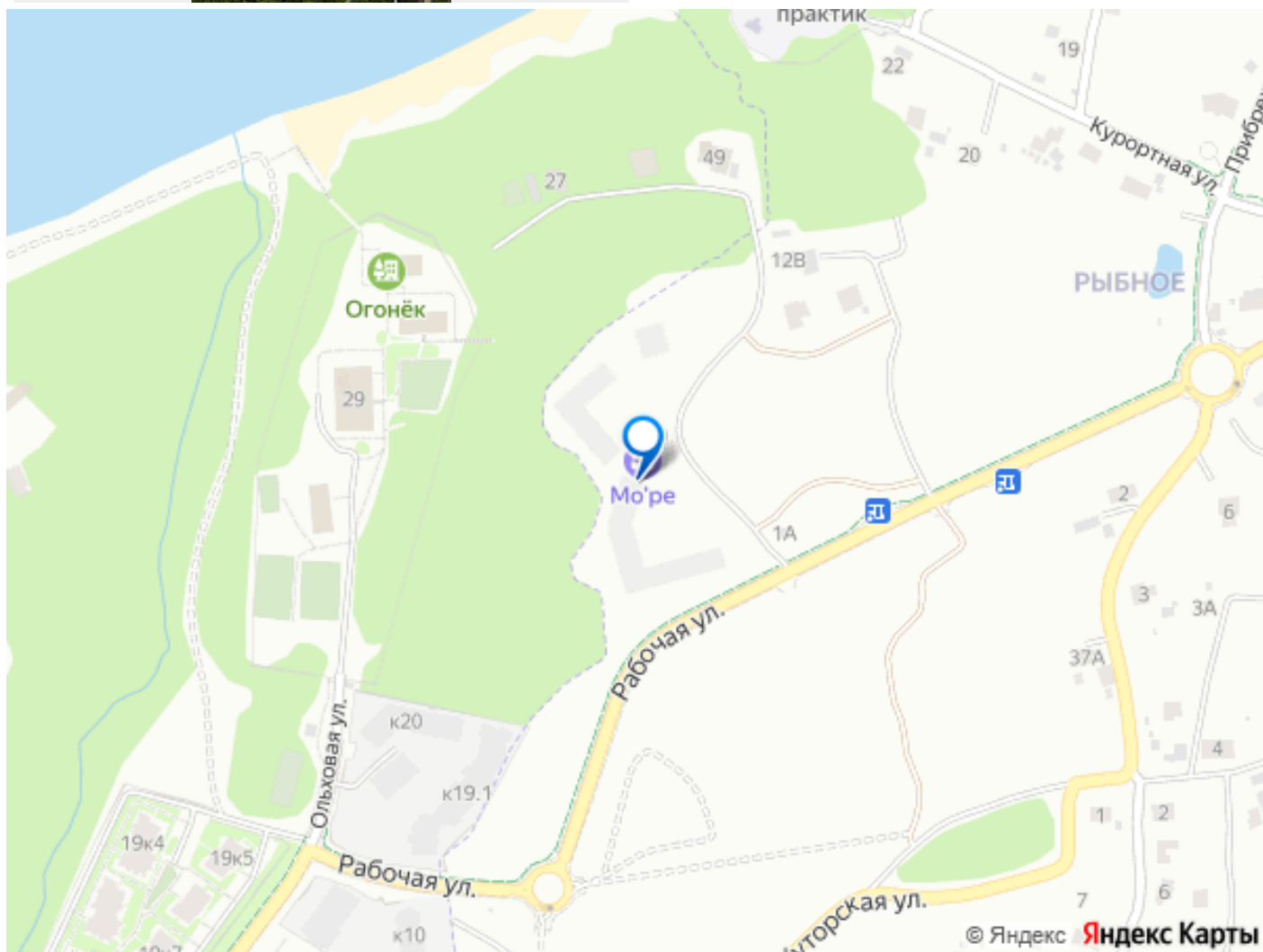
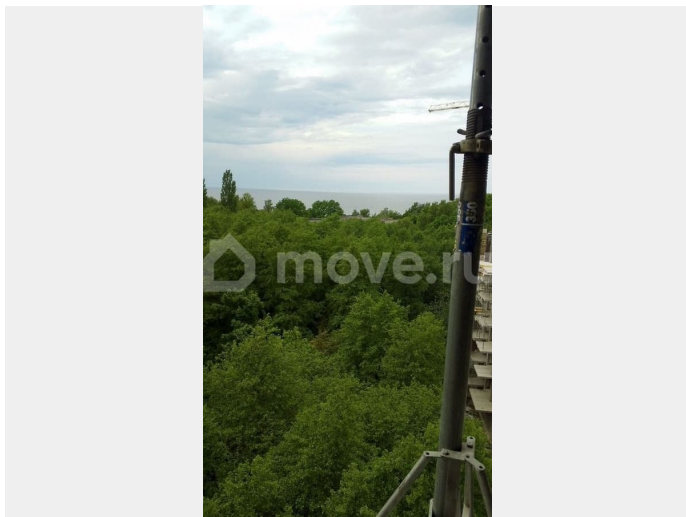
для заметок



встречает лес? Эта квартира — не просто жильё. Это ежедневный кинопоказ природы, который вы можете включить, открыв окно. Функциональная планировка, созданная для комфортной жизни. - Кухня-гостиная 19,8 м? — просторно для готовки, ужина и вечернего кино. - Уютная спальня 9 м? с отдельной гардеробной 1,8 м? — всё под рукой, без лишних вещей. - Терраса 24 м? — ваш личный оазис с видом на море. Идеально для утреннего кофе, вечернего вина и встреч с закатом. - Прихожая 3,8 м? — вместительная, с местом под большой шкаф-купе. - Совмещённый санузел 3,9 м? — современные материалы, качественная гидроизоляция. - Кладовка 1,8 м? — храните всё, что не нужно каждый день. ? Комплекс — где комфорт стал стандартом - 353 квартиры класса «премиум» в трех современных домах. - Автономное газовое отопление — стабильно, экономично, без перебоев. - Современные лифты, безопасная парковка, удобные кладовые в подвале. - Благоустроенная территория: детские площадки, зоны для спорта, зоны отдыха с беседками — всё для жизни, а не для фото. Локация — главный козырь - Всего 250 метров до берега Балтийского моря — пешком за 3 минуты. - 5 минут до центральных пляжей Пионерского — идеально для уикенда. - Велодорожка прямо на выходе из комплекса — начинайте утро с прогулки или велопогулки вдоль берега. - 500 метров — город Светлогорск с Янтарь-холлом, кафе, магазинами и атмосферой курорта. - До Калининграда — 20 минут, до других курортов — легко и быстро. - Всё рядом: аптеки, школы, транспорт — вы живёте в сердце курортной зоны, а не на её окраине. Это не просто квартира. Это — доступ к жизни, которую вы всегда мечтали вести. Звоните прямо сейчас — видео с видом

ждёт вас, а закаты не ждут никого. Ваш агент по недвижимости - Жданов Павел.





Move.ru - вся недвижимость России