

🕒 Создано: 06.02.2026 в 02:56

Обновлено: 06.02.2026 в 02:56

**Калининградская область, Гурьевский район, Гурьевск, б-р Пражский, стр. 3**

**8 478 500 ₽**

Калининградская область, Гурьевский район, Гурьевск, б-р Пражский, стр. 3

## Квартира

Количество комнат

1

Общая площадь

54.7 м<sup>2</sup>

Этаж

7/8

## Детали объекта

Тип сделки

Продам

Раздел

[Квартиры](#)

Ремонт

с отделкой

Квартира в новостройке

да

## Описание

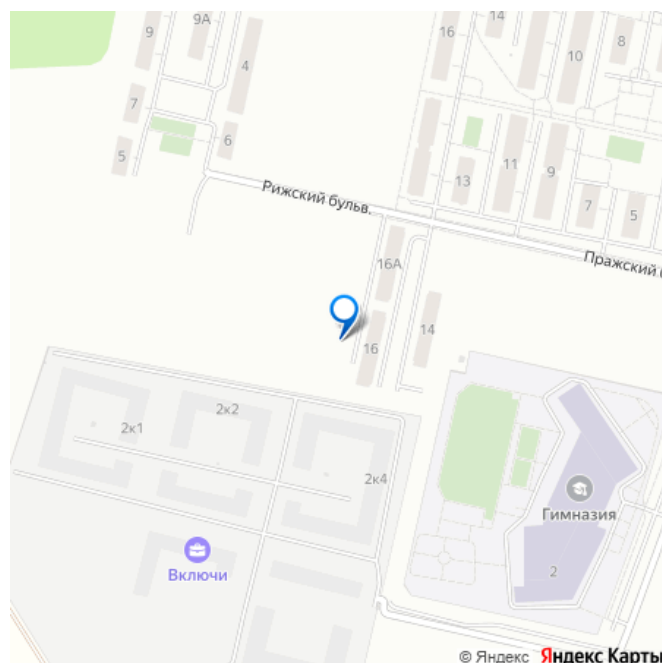
ЖК «ПРАЖСКИЙ» Дом из традиционного красного кирпича! Надежный - проверенный временем строительный материал подходящий для местного климата! На последнем этаже жилого комплекса

<https://kaliningrad.move.ru/objects/9288963643>

**Татьяна, Риелтор**

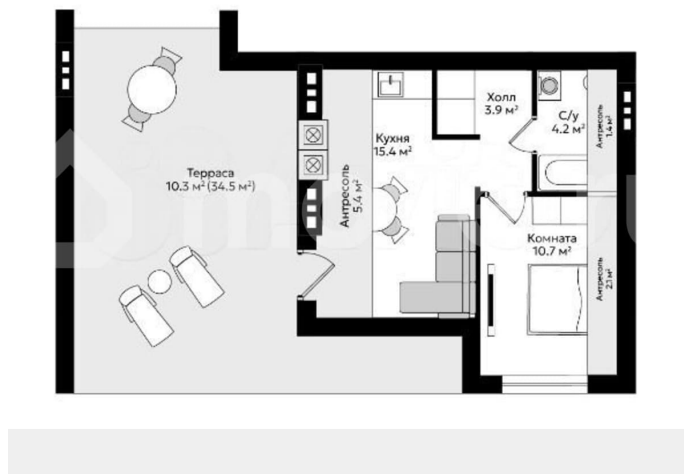
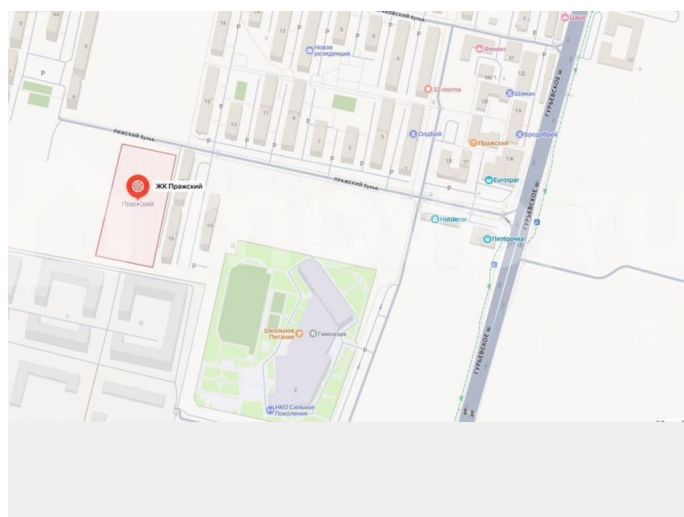
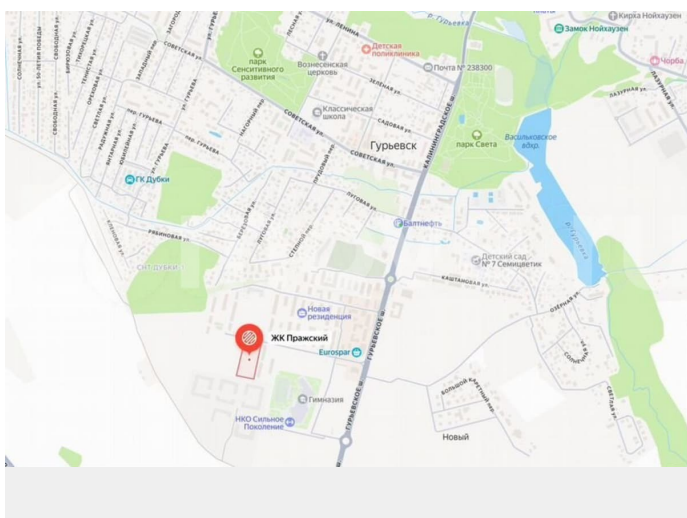
**89251234567**

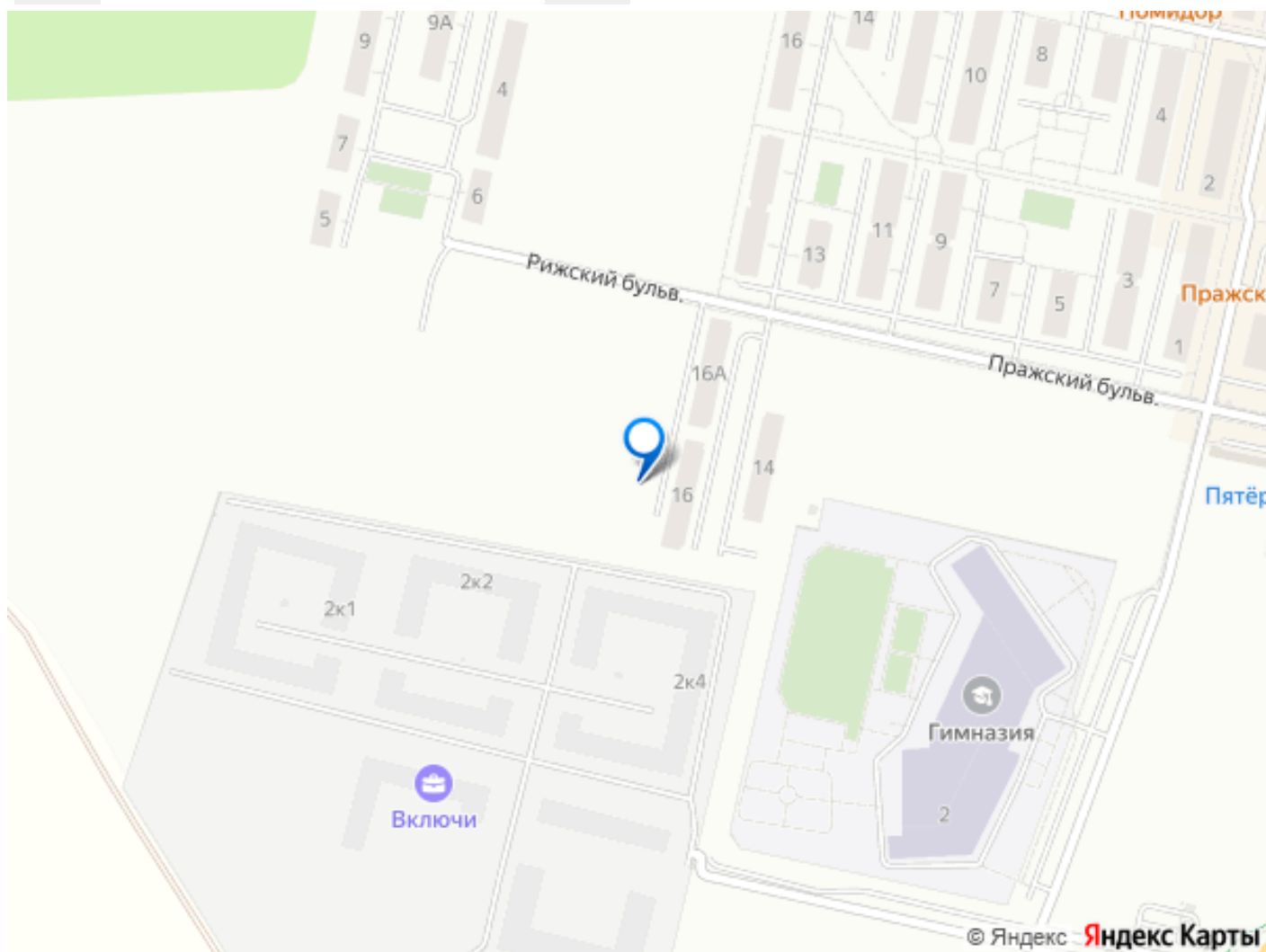
для заметок



расположены квартиры с антресолью и собственными террасами. КВАРТИРА №50: • Просторная планировка с антресолью и совмещенным с/у; • Большая лоджия и терраса с панорамным видом; • Надежное и безопасное остекление - Триплекс, с высокой светопропускаемостью, звуко - и теплоизоляцией. Почему стоит выбрать ЖК «ПРАЖСКИЙ»? • Располагается в Urban зоне г. Гурьевск (Население - 28 943 человека, расстояние до административного центра - г. Калининград ~ 4 км); • Развитая инфраструктура. В 50 метрах - продуктовые магазины, спортивные центры, гимназия, школа, детский сад; • Удобная локация позволяет за несколько минут выехать с парковки комплекса на Гурьевское шоссе, откуда по Большой Окружной дороге открывается путь к центру г. Калининграда и Балтийскому морю (~20 минут); • Безопасный двор с закрытым доступом, круглосуточной охраной и системой видеонаблюдения; • Технологии для вашего комфорта: системы умного дома с удаленным доступом от компании Ростелеком (комплексное видеонаблюдение, умный шлагбаум, умный домофон и высокоскоростной интернет 800 Мбит/с); автономное газовое отопление; предусмотренные корзины для кондиционеров; собственная станция водоочистки; стены из керамического блока с отличными показателями шумоизоляции; кровля из полимерной гидроизоляционной мембраны; • Пентхаусы - квартиры, расположенными на последнем этаже, с высокими потолками, антресолью и собственными террасами. Варианты покупки: • ИПОТЕКА; • РАССРОЧКА с взносом 40% и сроком до 12 месяцев; • МАТЕРИНСКИЙ КАПИТАЛ; • ЖИЛИЩНЫЙ СЕРТИФИКАТ; • НАЛИЧНЫЙ РАСЧЕТ. ЗАПИСАТЬСЯ НА

ПРОСМОТР ИЛИ УЗНАТЬ О ВЫГОДНОМ  
ПРЕДЛОЖЕНИИ МОЖНО ПО ТЕЛЕФОНУ ИЛИ В  
СООБЩЕНИЯХ!





Move.ru - вся недвижимость России