

Создано: 20.09.2025 в 13:25

Обновлено: 05.12.2025 в 19:08

Калининградская область, Калининград,  
Гражданская улица, 6

**5 990 000 ₽**

Калининградская область, Калининград, Гражданская  
улица, 6

Округ

[Калининград, Ленинградский район](#)

Улица

[улица Гражданская](#)

## Квартира

Количество комнат

2

Жилая площадь

26 м<sup>2</sup>

Площадь кухни

7 м<sup>2</sup>

Общая площадь

39.6 м<sup>2</sup>

Этаж

1/4

## Детали объекта

Тип сделки

Продам

Раздел

[Квартиры](#)

Тип санузла

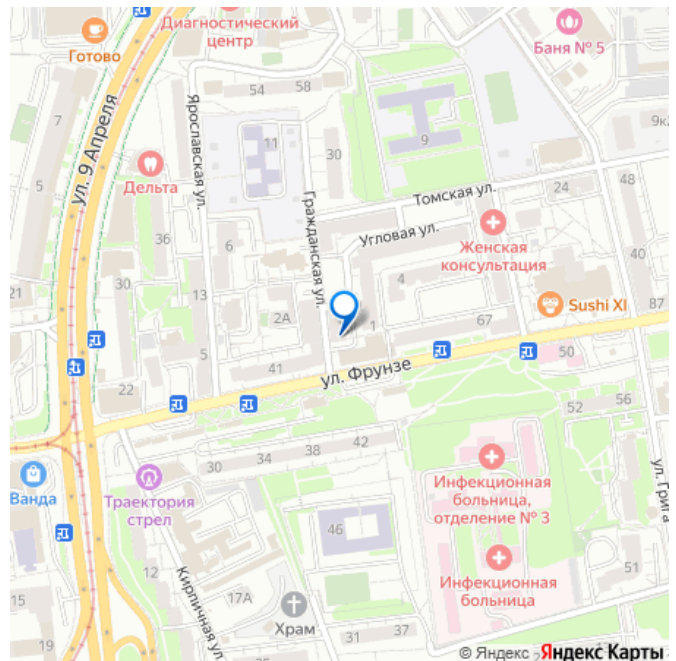
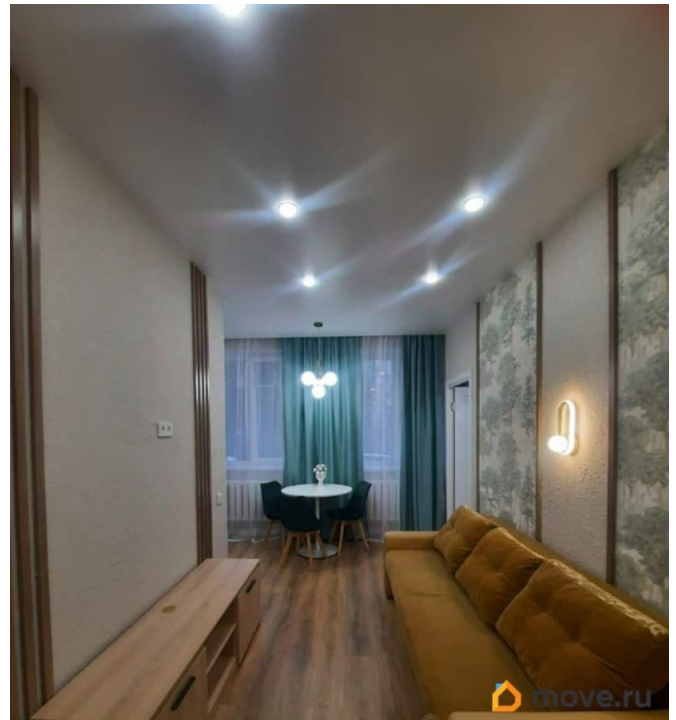
совмещенный

<https://kaliningrad.move.ru/objects/9285093308>

Метраж, Метраж

**79114910599**

для заметок



Ремонт

евро

---

Покупка в ипотеку

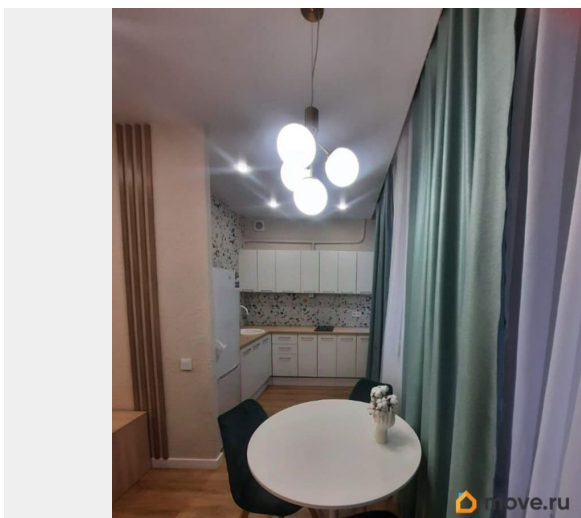
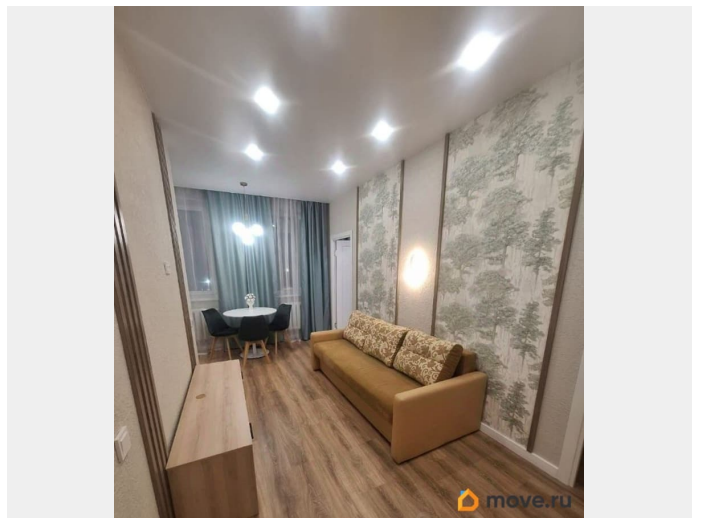
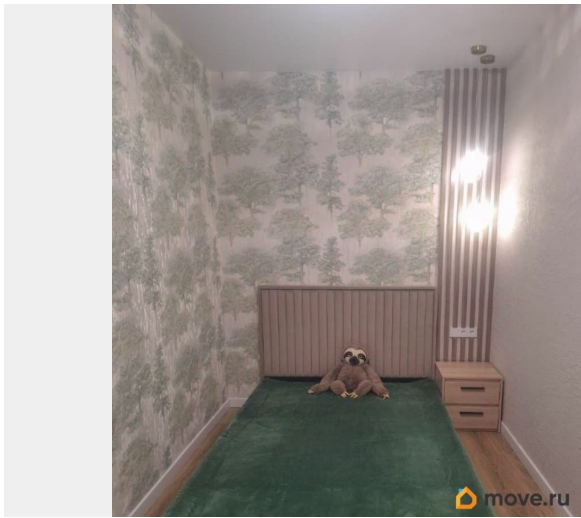
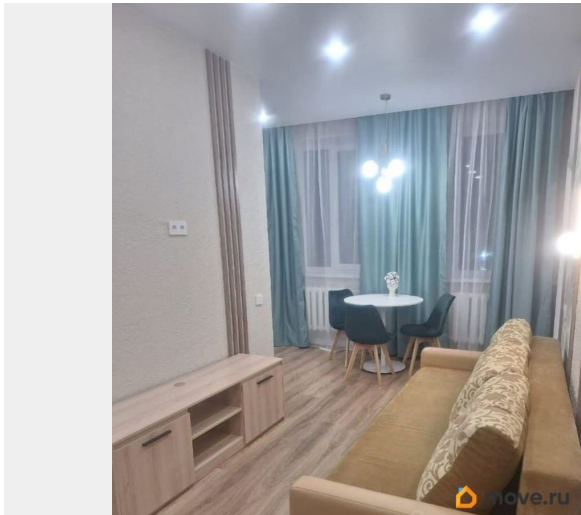
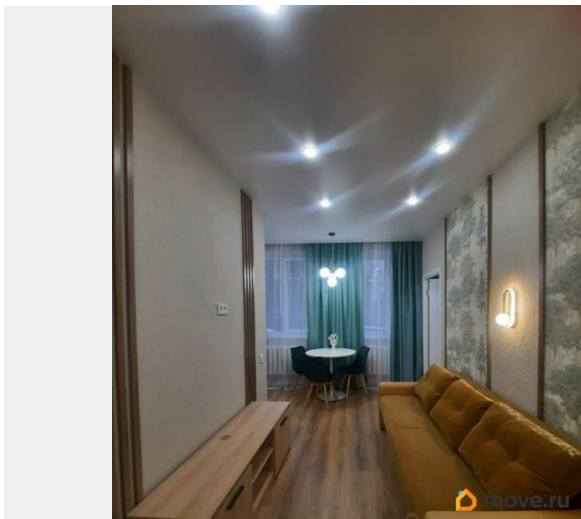
да

---

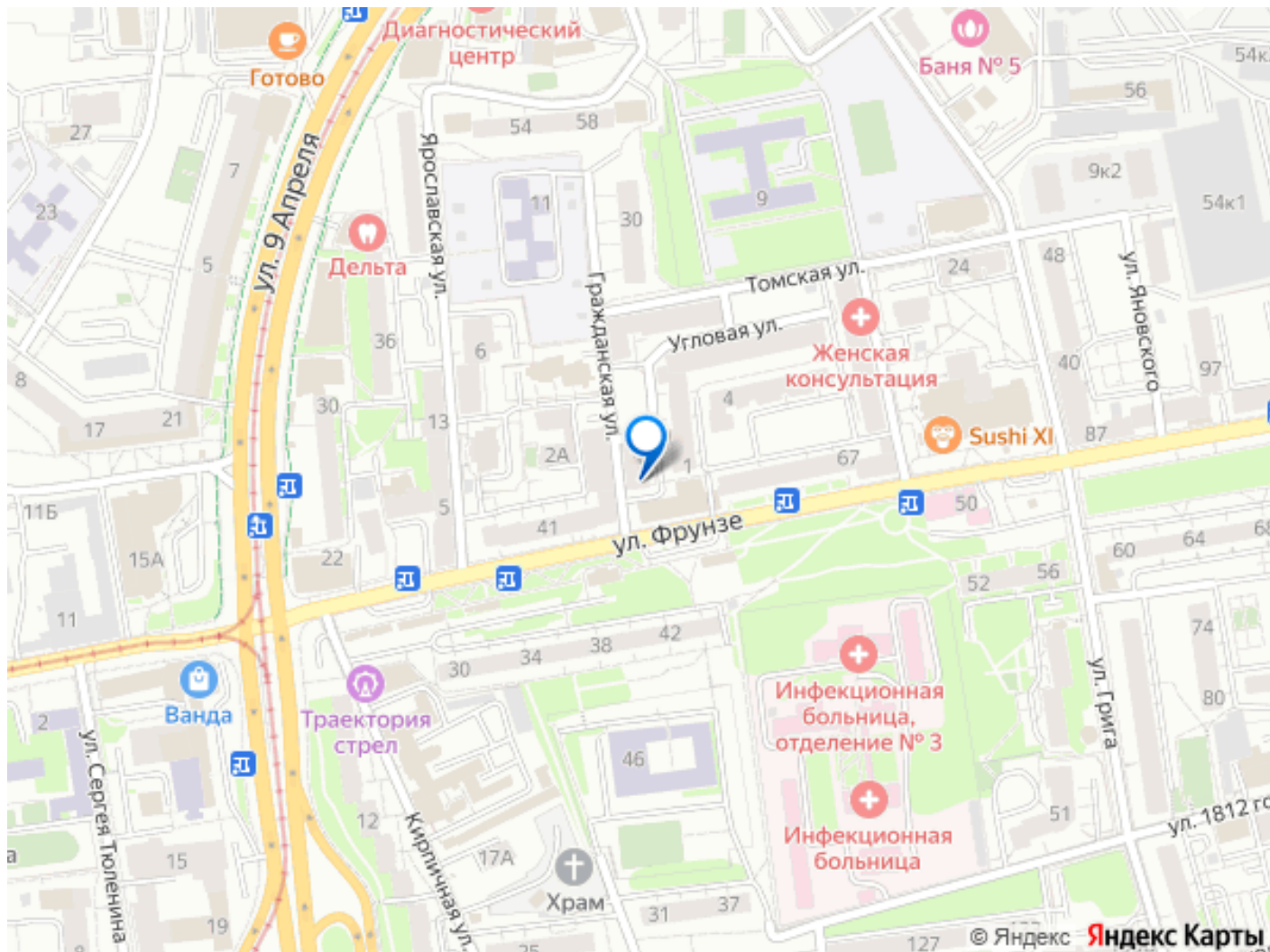
возможна ипотека

## Описание

Продается двухкомнатная квартира в историческом центре Калининграда по ул Гражданская 6. Дом 1973 года постройки, кирпичный с железобетонными перекрытиями, широкие подоконники, толстые стены. Прекрасное месторасположение дома, рядом отреставрированное здание знаменитой «Кройц-аптека». Квартира с новым дизайнерским ремонтом и мебелью, заменены все коммуникации. Отопление центральное, есть всегда свободный паркинг во дворе. Комнаты отдельные ( кухня- гостиная), санузел -3,5 м. кв. Потолки - 2,8 м. Окна- ПВХ, входят на обе стороны дома. Есть небольшая кладовка ( на планировке указана как черный квадрат ). Инфраструктура вся рядом. Школы, детсады, кафе, мини-рынок. Продуктовые магазины, супермаркеты, магазины одежды, аптеки, больницы. Идеальный вариант для проживания в самом центральном месте города с транспортной доступностью в любое направление. В пешей доступности Музей Янтаря, мост , Ростех Арена. Прекрасный вариант квартиры как для проживания так и сдачи в аренду , для инвестиций , как коммерческий объект. Объект сопровождает Галина А.







Move.ru - вся недвижимость России