

Создано: 27.06.2025 в 22:45

Обновлено: 06.12.2025 в 19:11

**Калининградская область, Калининград,  
Осенняя улица, 30**

**6 400 000 ₽**

Калининградская область, Калининград, Осенняя улица, 30

Округ

[Калининград, Центральный район](#)

Улица

[улица Осенняя](#)

## Квартира

Количество комнат

2

Жилая площадь

32 м<sup>2</sup>

Площадь кухни

7 м<sup>2</sup>

Общая площадь

52 м<sup>2</sup>

Этаж

4/4

## Детали объекта

Тип сделки

Продам

Раздел

[Квартиры](#)

Тип санузла

совмещенный

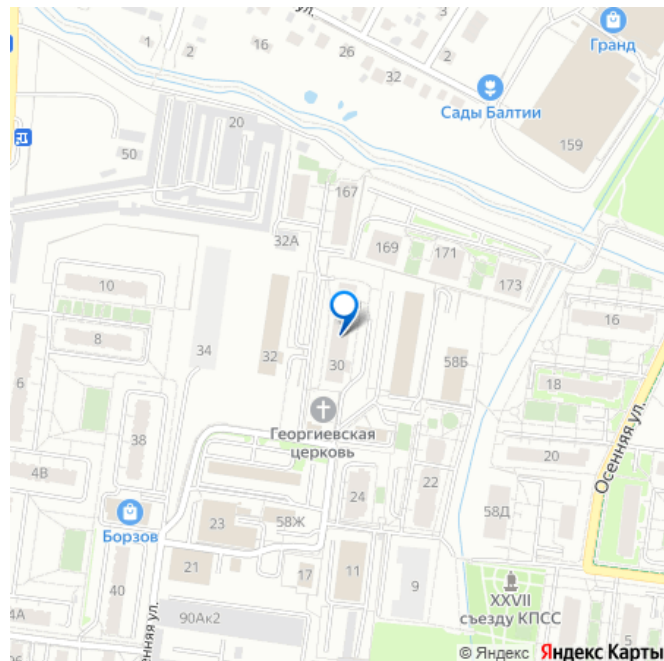
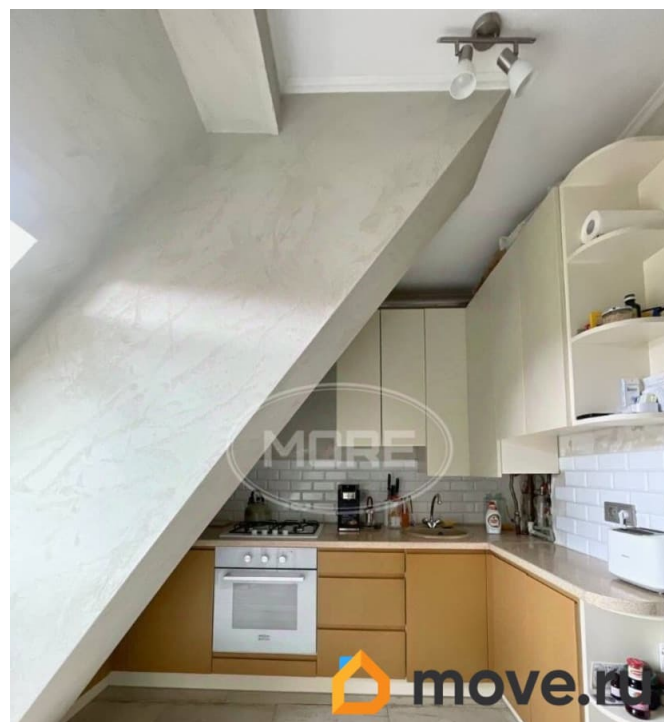
Вид из окна

<https://kaliningrad.move.ru/objects/9281972176>

**Дана Головина, МоРе Калининград**

**79814715997**

для заметок



на улицу

Ремонт

косметический

Покупка в ипотеку

да

возможна ипотека, парковка

## Описание

Код объекта: 1660973. В продаже двухкомнатная двухуровневая квартира общей площадью 52 кв м в центральном районе города на ул.Осенней, 30 Квартира мансардного типа расположена на 4 и 5 этаже дома. Первый уровень квартиры: холл, кухня, совмещенный санузел, изолированная комната. Второй уровень: изолированная комната. АВТОНОМНОЕ ГАЗОВОЕ ОТОПЛЕНИЕ низкие коммунальные платежи. О ДОМЕ: Дом КИРПИЧНЫЙ до 1945 года постройки после полного капитального ремонта. Толстые стены обеспечивают высокую тепло и звукоизоляцию. в 2005 году дом прошел реконструкцию и капитальный ремонт. Чистый отремонтированный подъезд. Места для велосипедов и колясок. Территория дома огорожена. Ухоженный двор с ландшафтным дизайном, декоративными деревьями и кустарниками. Детская площадка. Въезд через шлагбаум на пультовом управлении. Парковка свободная во дворе дома. Система видеонаблюдения по периметру дома. ИНФРАСТРУКТУРА: В пешей доступности супермаркет SPAR, Региональный перинатальный центр, Детская поликлиника 2, Центр развития ребёнка - Детский сад 122, Средняя школа 50, ШИЛИ, Гимназия 1, Спорткомплекс Альбатрос, стадион Спартак, теннисные корты. Поблизости излюбленные

места отдыха горожан: Шервудский лес, пруды Поплавок (озеро Хлебное), Нескучный. Высокая транспортная доступность, до площади Победы (центр города) - 10 минут на любом виде транспорта; Прямая транспортная кольцевая развязка на Зеленоградск, Светлогорск, Куршскую косу. 25-30 мин до морского побережья. Позвоните нам прямо сейчас, чтобы узнать больше о данном объекте недвижимости! Мы гарантируем безопасную сделку и юридическую поддержку нашим клиентам.

