

Создано: 10.11.2025 в 17:01

Обновлено: 05.12.2025 в 21:55

**Калининградская область, Калининград,  
бульвар Франца Лефорта, 22**

**7 300 000 ₽**

Калининградская область, Калининград, бульвар Франца  
Лефорта, 22

Округ

[Калининград, Ленинградский район](#)

## Квартира

Количество комнат

2

Жилая площадь

29.3 м<sup>2</sup>

Площадь кухни

8.4 м<sup>2</sup>

Общая площадь

53.1 м<sup>2</sup>

Этаж

1/5

## Детали объекта

Тип сделки

Продам

Раздел

[Квартиры](#)

Тип балкона

лоджия

Тип санузла

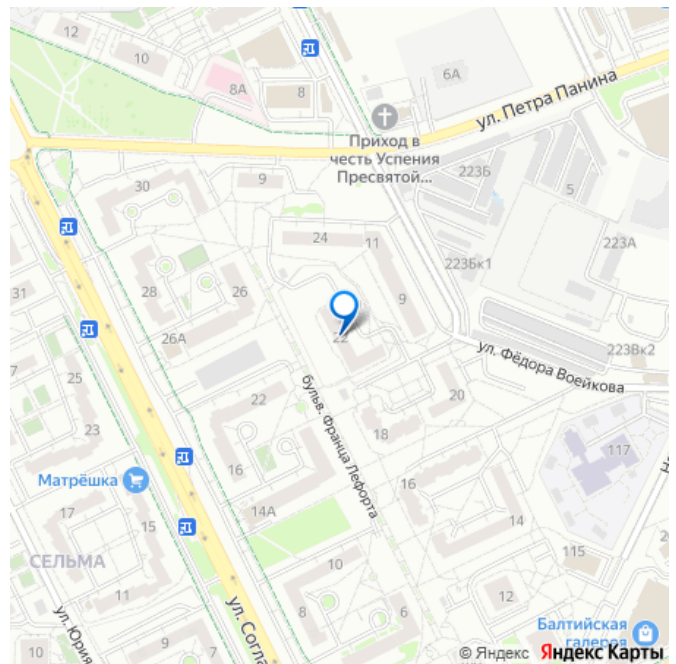
раздельный

<https://kaliningrad.move.ru/objects/9286467009>

**Наталья Алексеева, Авеню-Риэлт  
Владис**

**79814528435**

для заметок



Вид из окна

на улицу

Ремонт

косметический

Покупка в ипотеку

да

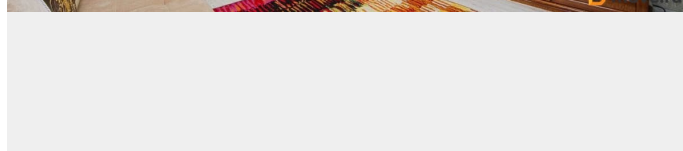
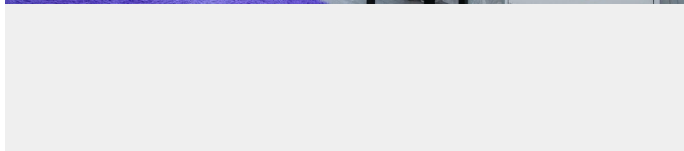
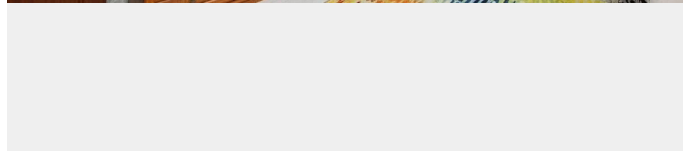
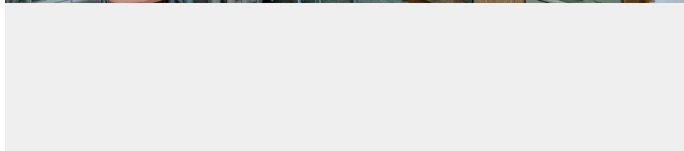
возможна ипотека, парковка

## Описание

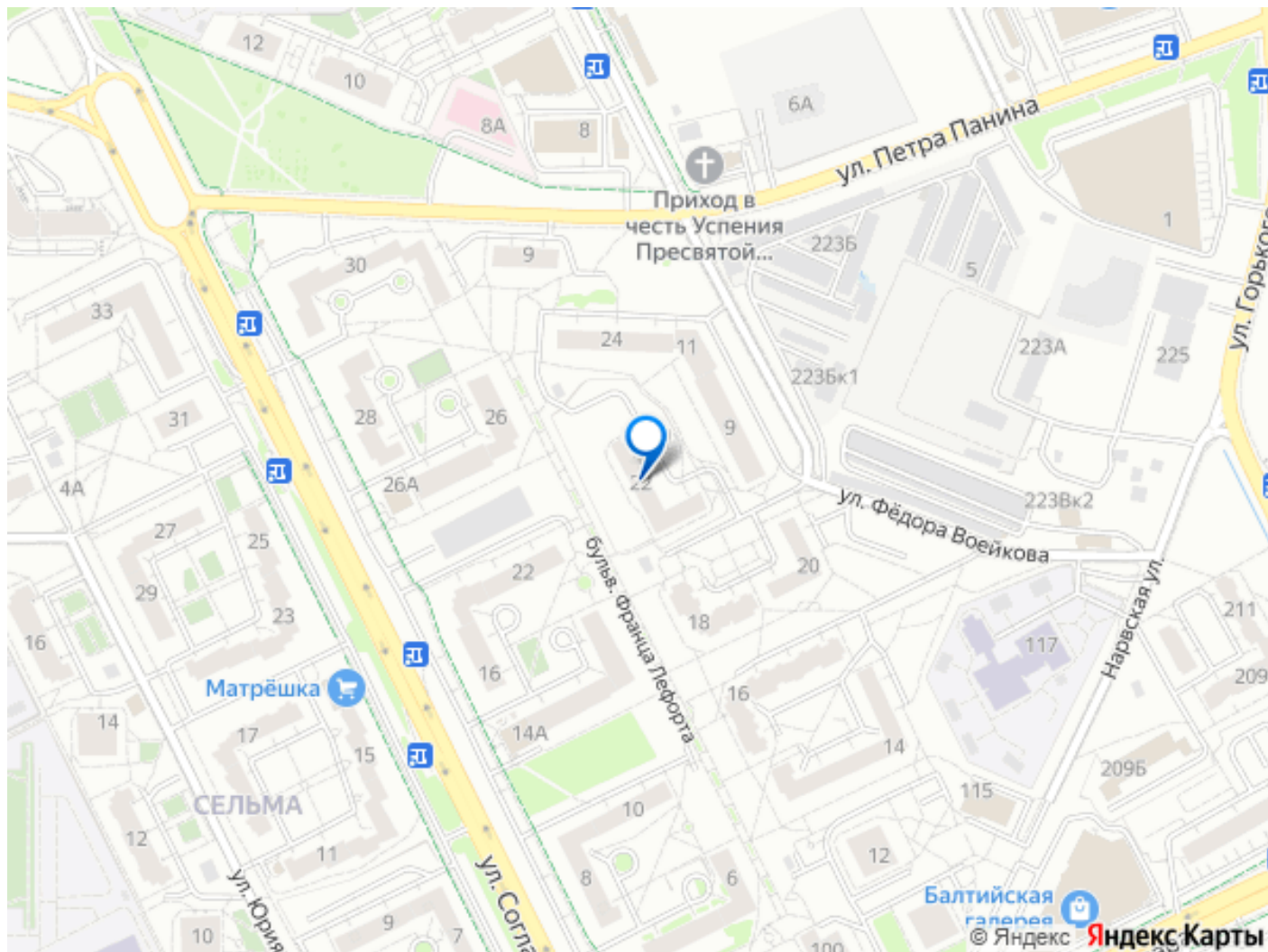
Код объекта: 1532593. Одно из лучших предложений в самом востребованном микрорайоне «Сельма» в Ленинградском районе Калининграда. ДОМ 2004 ГОДА ПОСТРОЙКИ. У дома СВОЯ БОЛЬШАЯ ОГОРОЖЕННАЯ ТЕРРИТОРИЯ с зоной барбекю, прогулочной зоной, игровой площадкой, большой парковкой. Обратите внимание все фото зеленой зоны - это фотографии территории, которая огорожена принадлежит этому дому. Продам просторную 2-комнатную квартиру на ул. Бульвар Франца Лефорта, расположенную на комфортном высоком 1 этаже современного дома. Ориентир: ул. Гайдара, ул. Фермора, ул. Маточкина, ул. Елизаветинская, ул. Челнокова. Общая площадь - 53.1 кв.м. Комнаты выходят на разные стороны. Квартира теплая, уютная, очень светлая. Изолированные комнаты - 17.1 кв.м. + 12.2 кв.м. Кухня - 8,4 кв.м. Большая застеклённая лоджия. Санузел - раздельный. Стеклопакеты, ламинат, в санузле - кафель. Квартира продается частично меблированной. Фотографии реальные! Чистый подъезд. Отопление центральное. Теплосчётчики на дом. И еще один отличный бонус. При покупке этой квартиры вы получаете в ПОДАРОК БОЛЬШОЙ сухой и

теплый подвал. Дом расположен в современном микрорайоне с развитой инфраструктурой. Рядом - гимназия 40, детские сады 56, 59, рынок Сельма, множество магазинов, рестораны, кафе, детские клубы и развивающие центры. Остановки общественного транспорта во все районы города. Быстрый выезд на Северный обход Калининграда, Приморское кольцо. 15 минут на машине до аэропорта Храброво. 25 минут - до Зеленоградска. 35 минут - до Светлогорска. До центра города на машине можно доехать за 10 минут. Удобное место для дружной семьи! Квартира подходит под все виды расчётов, под все сертификаты. Звоните, договоримся о просмотре в удобное время. Покупайте и продавайте недвижимость вместе с «Авеню-Риэлт Владис» и получайте шанс выиграть 300 000? на путешествие! Итоги розыгрыша подведем в декабре 2025 года!









Move.ru - вся недвижимость России