

Тип санузла

совмещенный

Вид из окна

на улицу

Ремонт

дизайнерский

Покупка в ипотеку

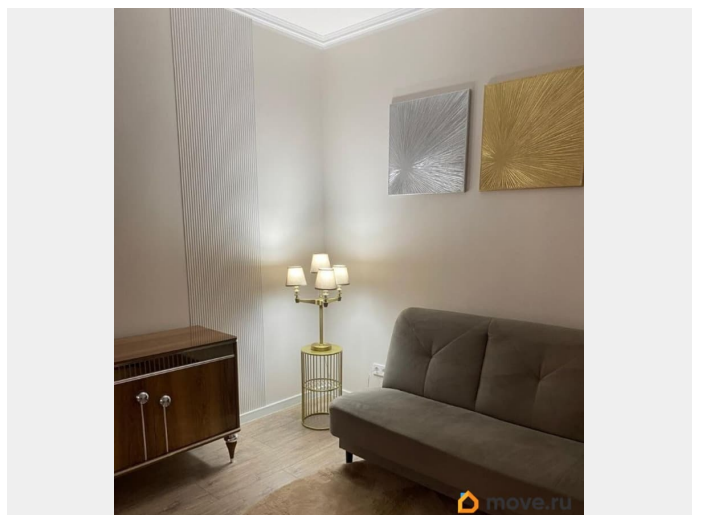
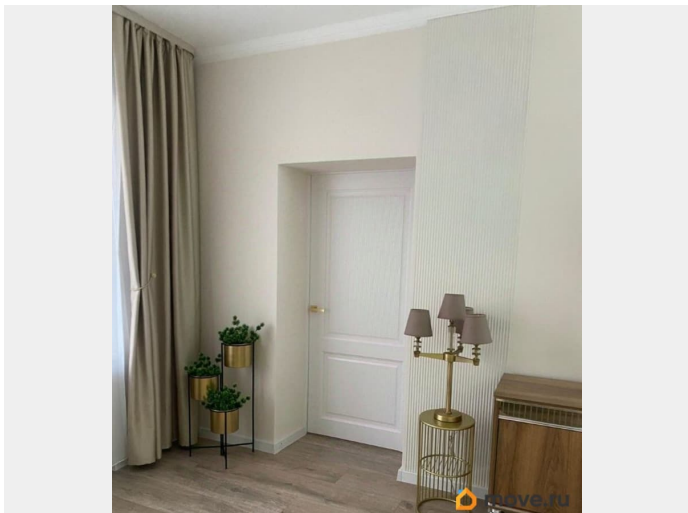
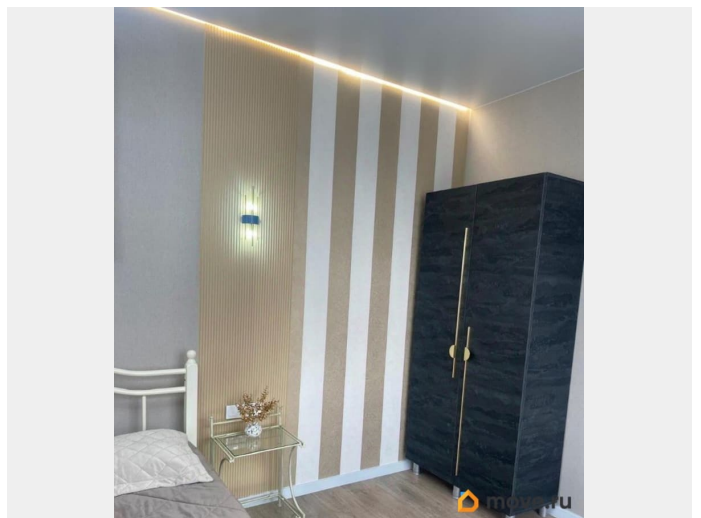
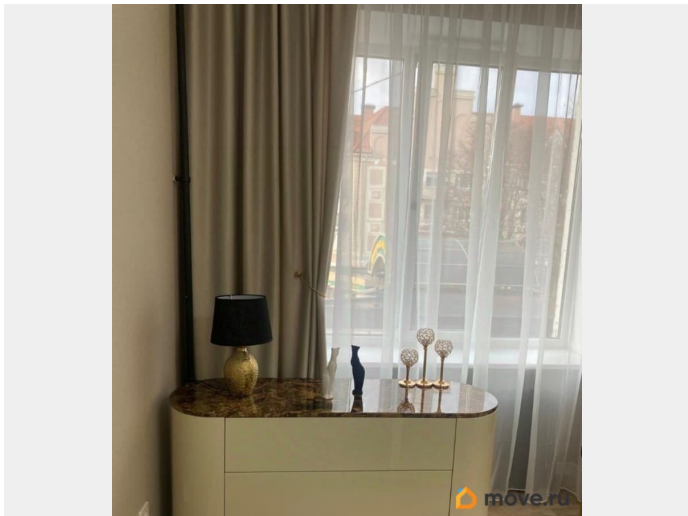
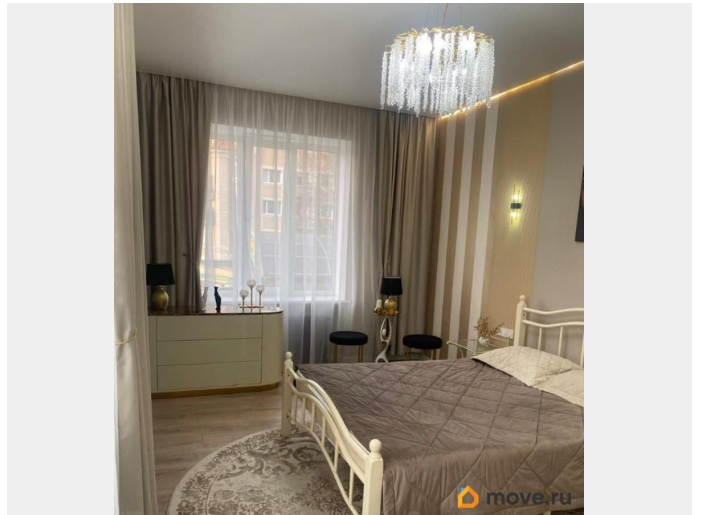
да

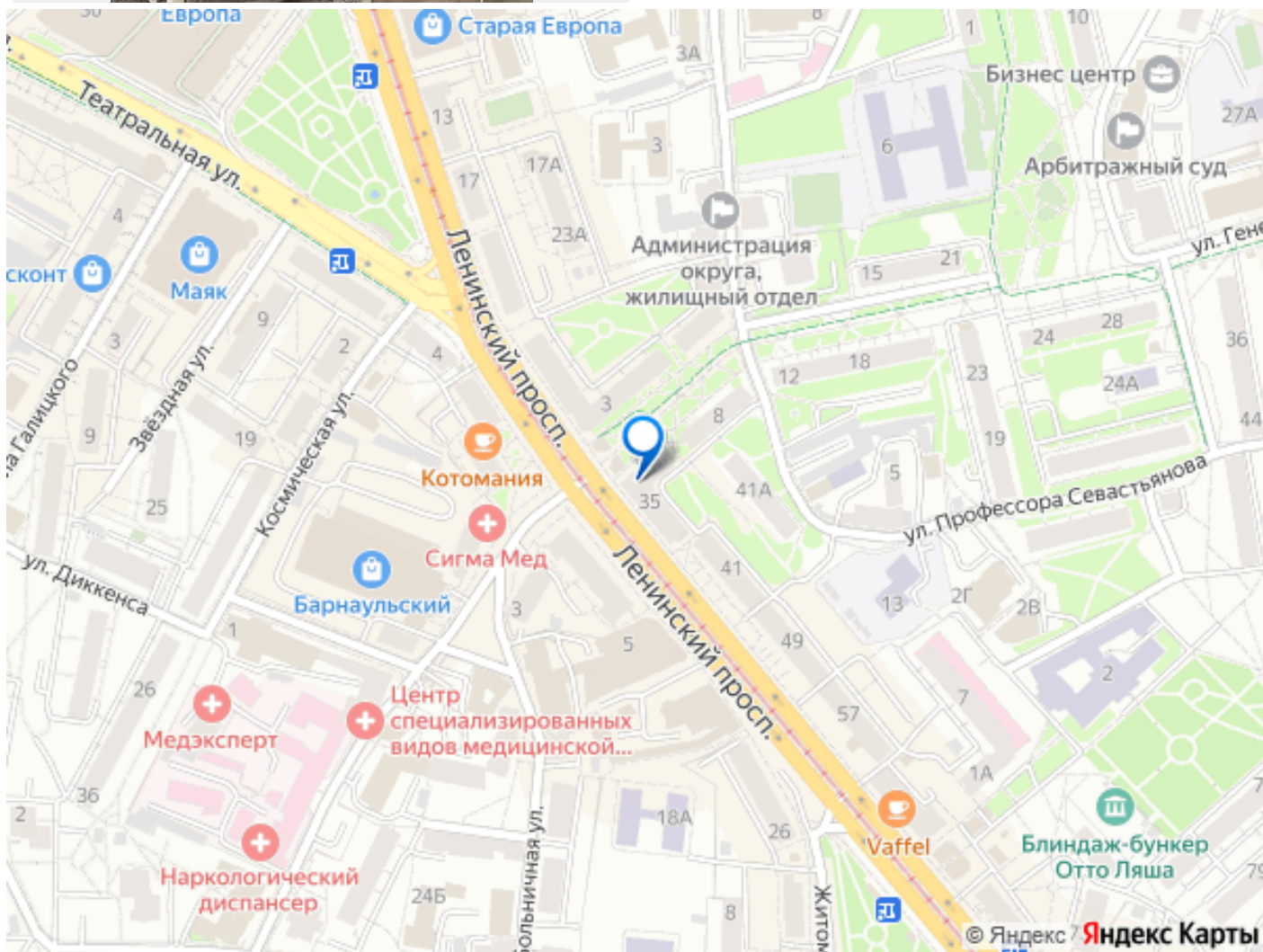
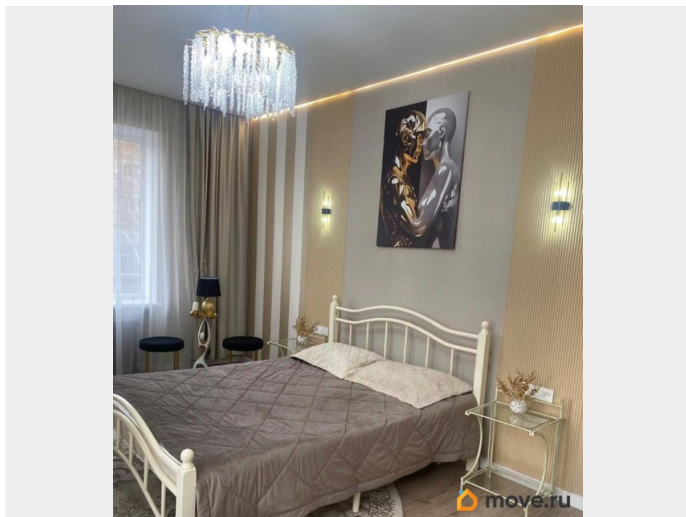
возможна ипотека

## Описание

В самом сердце города ждет своего хозяина изысканная двухкомнатная квартира, где современный комфорт встречается с безупречным стилем. Пространство площадью 54,4 кв.м. гармонично организовано: светлые, смежно-изолированные комнаты (18,9 и 18,8 кв.м.) приглашают к отдыху, а уютная кухня в 8 кв.м. вдохновляет на кулинарные шедевры. Дизайнерский ремонт, выполненный с безупречным вкусом, создает атмосферу роскоши и уюта. Квартира полностью меблирована и оснащена современной техникой, включая кондиционер, все продумано до мелочей для вашего комфорта. Эта квартира словно чистый холст, ожидающий ваших личных историй, ведь в ней после ремонта еще никто не жил! Расположенная на втором этаже четырехэтажного дома с коммерческими помещениями на первом, она выгодно отличается просторным подъездом и малым количеством соседей всего три квартиры на этаже. Высокие трехметровые потолки и большие окна наполняют пространство светом и воздухом, открывая восхитительный

A hand-drawn floor plan of a 3-room apartment. The plan shows a living room (ЖУЛДОР) with a fireplace, a kitchen (ЖУЛДОР) with a sink and stove, and a bedroom (ЖУЛДОР) with a bed. The total area is 56.0. The plan includes dimensions for each room and the overall apartment. The living room is 18.9 x 3.8. The kitchen is 18.8 x 3.5. The bedroom is 18.9 x 3.8. The bathroom is 1.7 x 0.8. The hallway is 1.5 x 0.8. The entrance is 1.5 x 0.8. The plan also shows a balcony (1.5 x 0.8) and a storage area (1.5 x 0.8). The plan is drawn on a grid background.





Move.ru - вся недвижимость России