

Создано: 10.02.2026 в 02:55

Обновлено: 11.02.2026 в 02:55

**Калининградская область, Пионерский,
ул. Гептнера, 21**

7 700 000 ₽

Калининградская область, Пионерский, ул. Гептнера, 21

Улица

[улица Гептнера](#)

Квартира

Количество комнат

2

Общая площадь

55.5 м²

Этаж

1/6

Детали объекта

Тип сделки

Продам

Раздел

[Квартиры](#)

Квартира в новостройке

да

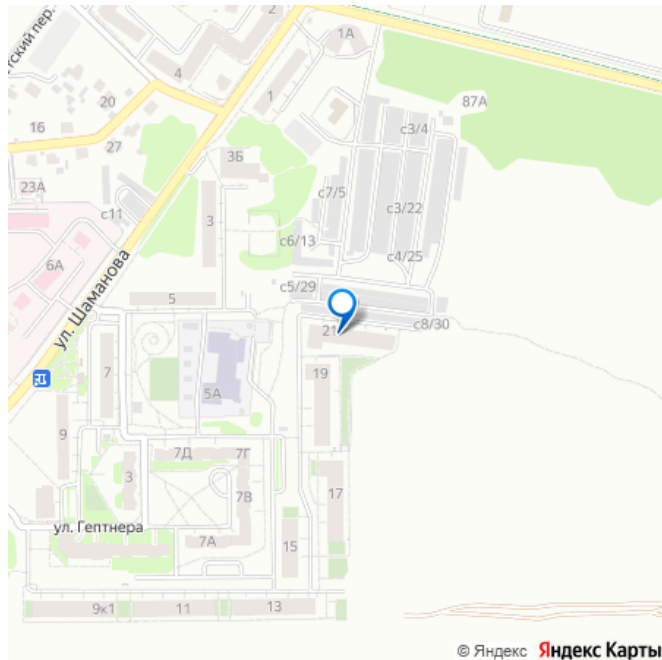
Описание

Квартира: 2 к 55,50 кв.м., 1 этаж в комплексе Пионерские огни, 4 очередь, корп.7, сдача: Зкв. , этажей: 6, адрес Пионерский г., Гептнера ул., д. 21, Застройщик: Модуль-Стройград. Жилой комплекс расположен в городе Пионерский, в шаговой доступности

<https://kaliningrad.move.ru/objects/9289371410>

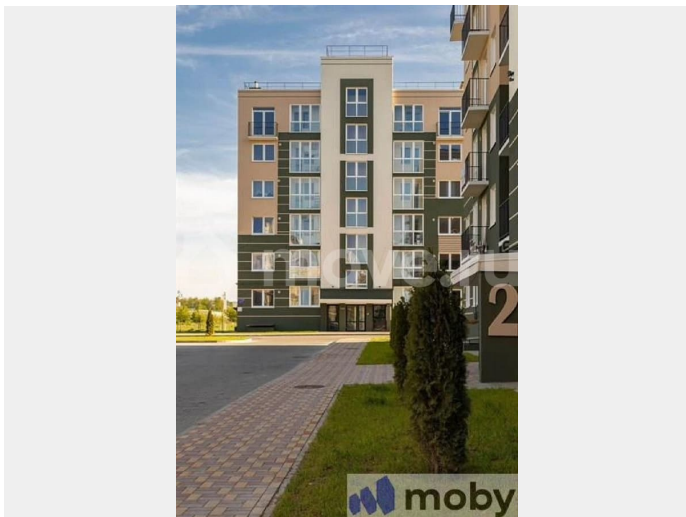
Руководитель Новостроек, Риелтор
89251234567

для заметок

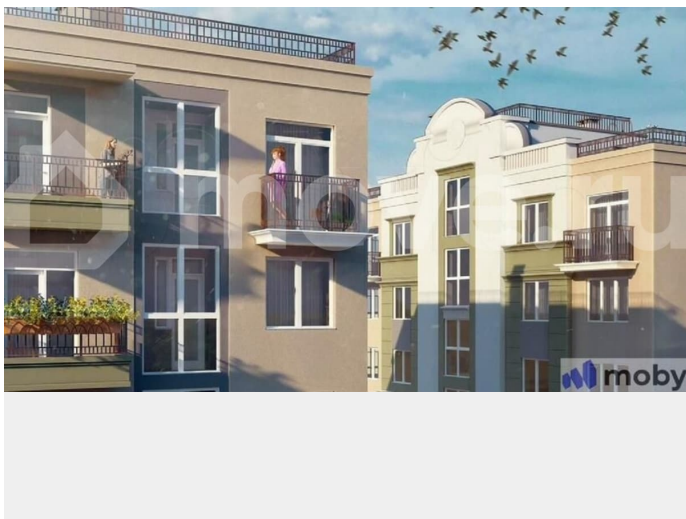
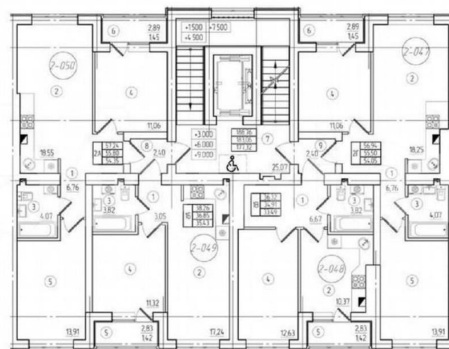


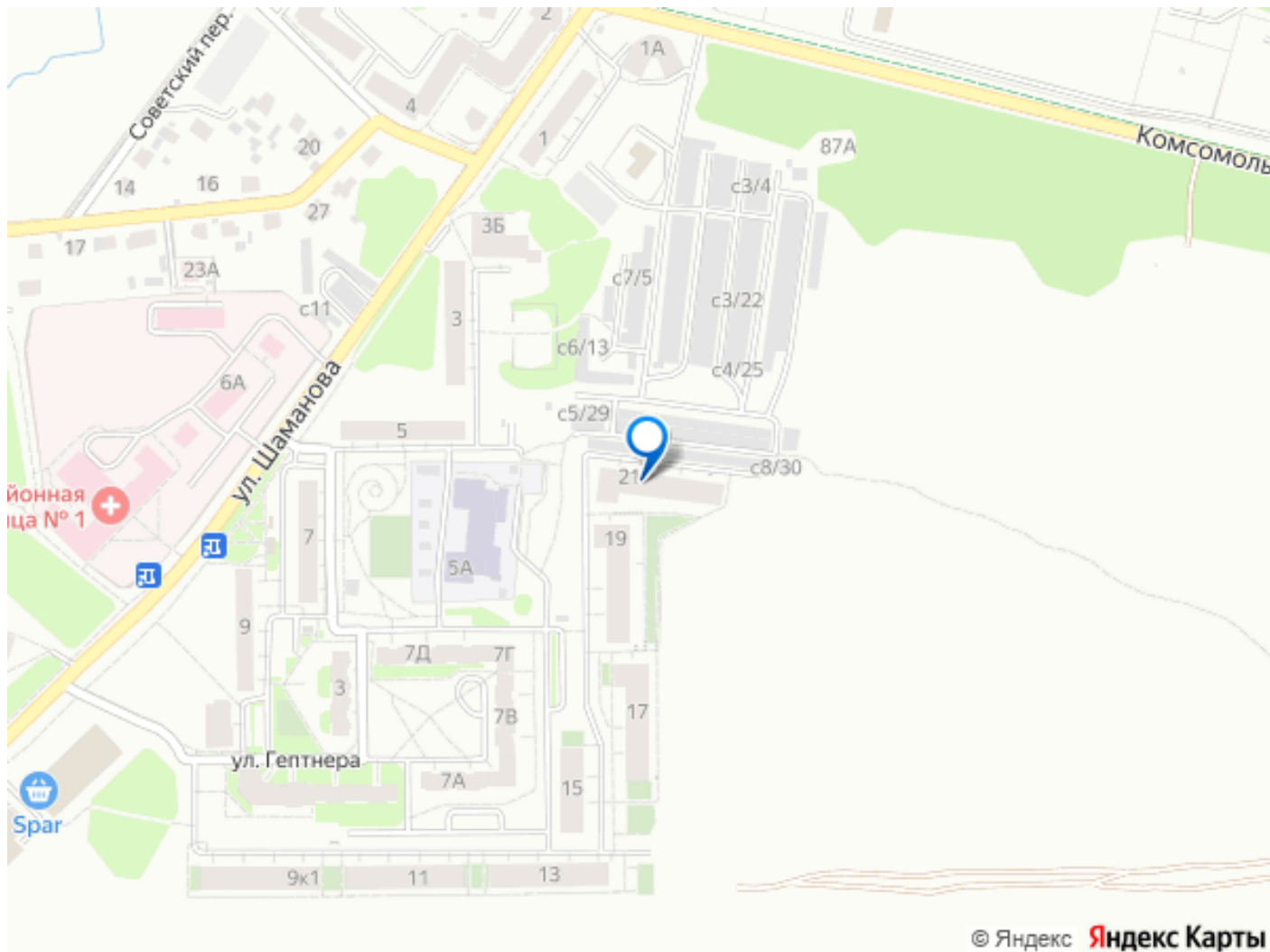
от моря. Проектом предусмотрено семь малоэтажных домов комфорт - класса с автономным отоплением, стильной архитектурой, благоустроенной территорией и развитой инфраструктурой. Покупателям предлагаются функциональные одно-, двухкомнатные квартиры, площадью от 36 кв. м до 58 кв. м, с продуманными планировочными решениями, панорамным остеклением лоджий и качественной отделкой «серый ключ». Кирпичные дома, высокая надежность, экологичность и прочность материала, качественное строительство и своевременная сдача домов. Комфорт и благоустроенная территория с детскими игровыми площадками. Вся необходимая инфраструктура рядом: супермаркеты «Виктория» и «Спар», магазины, школа, детские сады, салоны красоты, поликлиника, спортивный центр, ж/д и автовокзал, автобусная остановка, расстояние до города Светлогорска – 5 минут на электричке и машине. До побережья Балтийского моря - 800 метров, 15 минут пешком, где вас ждет просторный песчаный пляж, кафе и набережная для прогулок. До аэропорта - 15 мин по автобану. До развлекательной игровой зоны «Янтарная» - 3,5 км. Номер объекта TE55920





КОРПУС 7
Секция 2
План 1-5 этажей





Move.ru - вся недвижимость России