

🕒 Создано: 02.04.2026 в 03:24

🔄 Обновлено: 02.04.2026 в 03:24

Светлана, Риелтор

89251234567

**Калининградская область,
Зеленоградский район, Зеленоградск, ул.
Потемкина, 15**

11 568 960 ₹

Калининградская область, Зеленоградский район,
Зеленоградск, ул. Потемкина, 15

для заметок

Улица

[улица Потемкина](#)

Квартира

Количество комнат

2

Общая площадь

55.6 м²

Этаж

1/7

Детали объекта

Тип сделки

Продам

Раздел

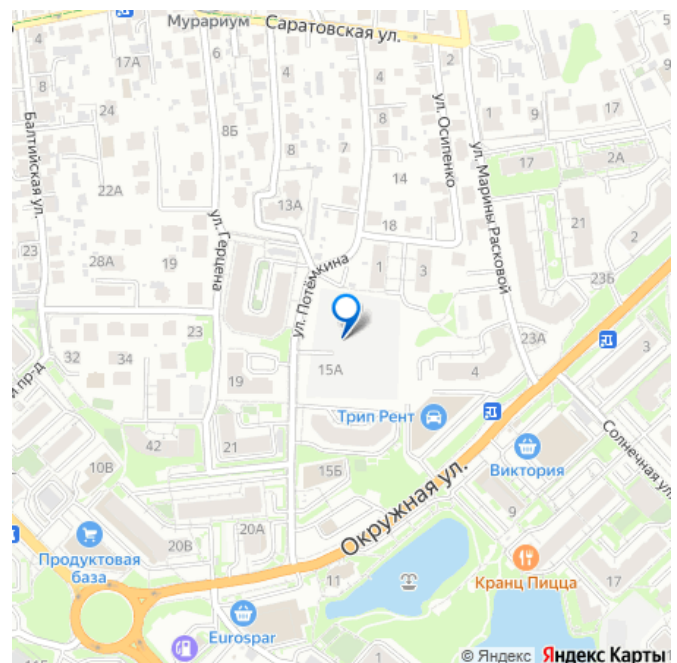
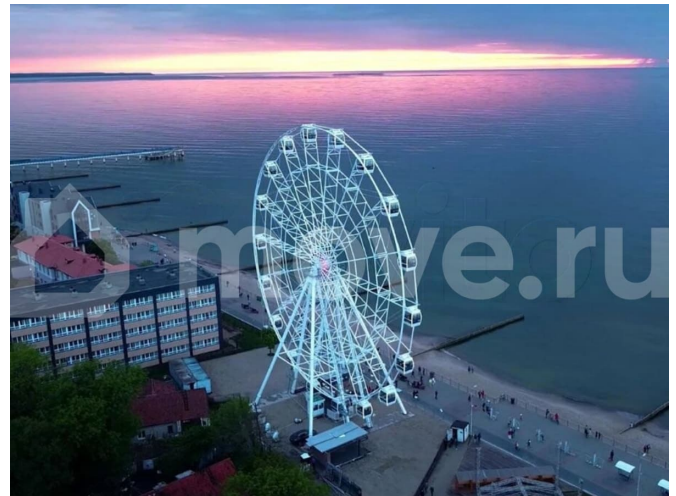
[Квартиры](#)

Ремонт

с отделкой

Квартира в новостройке

да



Описание

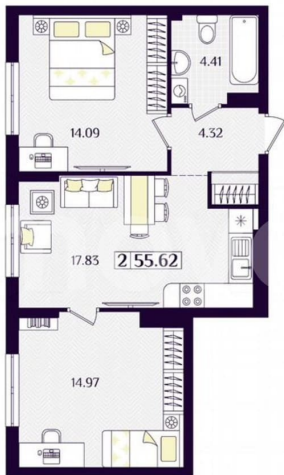
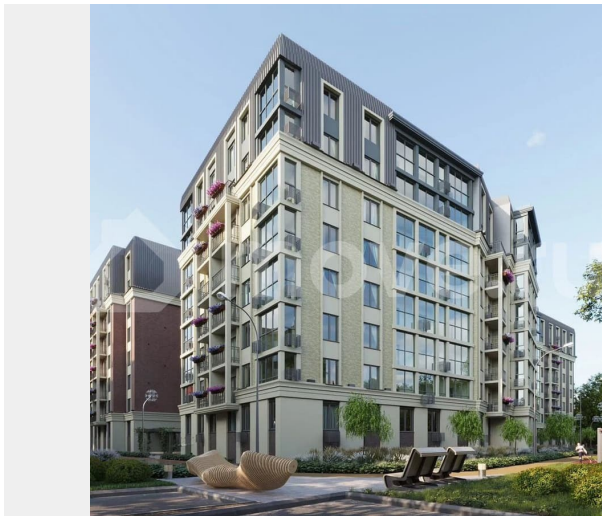
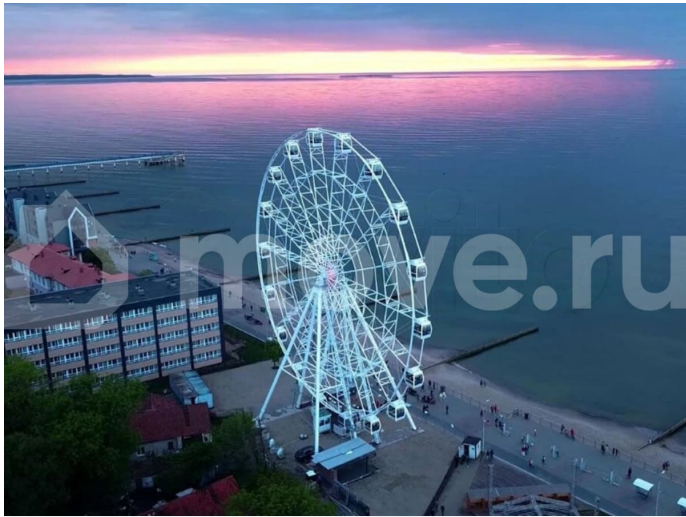
КУРОРТНАЯ НЕДВИЖИМОСТЬ! ИНВЕСТИЦИИ!
НЕ УПУСТИТЕ ВОЗМОЖНОСТЬ КУПИТЬ

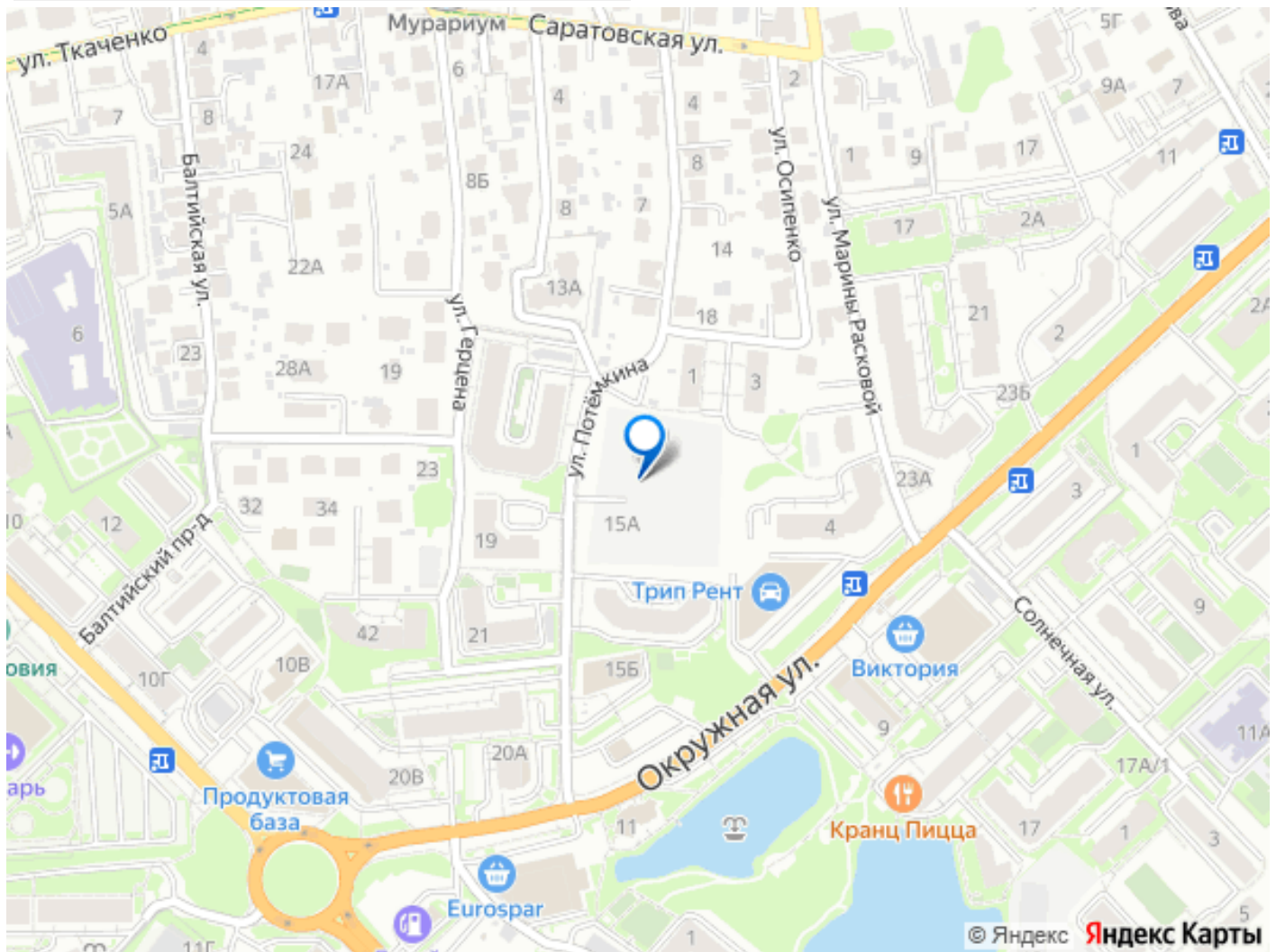
КВАРТИРУ В НОВОСТРОЙКЕ ПО САМОЙ
МИНИМАЛЬНОЙ СТОИМОСТИ! Цена снижена
на 556 200 руб. Без комиссии, без рисков, вся
стоимость в договоре от Застройщика!!!

Подходит под все льготные ипотеки, кроме
сельской. ? ? ?ПРОДАЁТСЯ 2к.квартира №261
в сек.7 на 1 этаже в жилом комплексе
«АСТЕРИЯ»! Срок сдачи 3 квартал 2028 года.
ЖК «Астерия» — это больше, чем просто
премиальное жилье. Это инвестиция в ваше
будущее на одном из лучших курортов
страны. Всё здесь продумано до мелочей:
чёткие линии архитектуры, панорамные окна,
элегантные интерьеры, утончённые холлы и
уникальные аксессуары, подземная парковка
и кладовые для хранения спортивного
оборудования — лишь небольшая часть того,
что предлагает ЖК «Астерия». Здесь живут
успешные, уверенные в себе люди, которые
знают цену качеству жизни и умеют
наслаждаться её роскошью. Станьте частью
созвездия счастливых людей. Почему жители
и гости города выбирают ЖК «Астерия»:
Выгодное расположение: · 10 минут пешком
до пляжа с белоснежным песком · 3 минуты
пешком до центра Зеленоградска · 10 минут
пешком до парка · Быстрый выезд на
Приморское кольцо · Рядом супермаркеты,
торговые центры, аптеки, кафе, пекарни,
автомойки. · В шаговой доступности школа,
детские сады, поликлиники, спортивный
комплекс, музыкальная школа · 3 минуты на
автомобиле до национального парка
«Куршская коса» (танцующий лес,
безлюдные широкие дюны, ручные лисы у
дороги) · Велодорожка до Куршской косы,
Светлогорска и Пионерского курорта · 20
минут до центра г. Калининграда Внутреннее
благоустройство территории комплекса: ·
Тематические космические детские
площадки · Многофункциональные

спортивные зоны · Охраняемый подземный паркинг · Закрытая территория · Пешеходные и прогулочные зоны · Беседки, Перголы · Мини-гольф на территории · Дизайнерский ландшафт (много зелени, роскошные цветники) Интересные архитектурные и дизайнерские решения: · Двухуровневые квартиры на последних этажах · Разнообразие планировок · Лоджии с панорамным остеклением · Авторские входные группы · Красивый фасад, украшенные подсветкой в виде звёзд и метеоритов · Возможность дизайнерского ремонта от застройщика · Безбарьерная среда (лифт с 0 этажа)!!! Выгодная инвестиция · Рост цен на недвижимость · Высокая стоимость аренды · Постоянный туристический поток, обусловленный мягким климатом, вне зависимости от сезона · Развитая инфраструктура города · Долгосрочные перспективы · Инвестиции в недвижимость на побережье - надежный способ сохранить и приумножить свой капитал. · Личное использование · Место полноценного, качественного отдыха на побережье для всей семьи, комфортная жизнь сегодня и надежный вклад в будущее для последующих поколений. Технические характеристики: · Автономное отопление · Высокий класс энергосбережения «В+» · Качественный серый ключ · Электрическая разводка с установкой поквартирных счетчиков · Водоотведение и водоотведение · Выводы под интернет Условия покупки: - наличные; - рассрочка платежа; - ипотека с материнским капиталом, военная и IT-ипотека. - семейная ипотека: Программа доступна семьям с одним ребёнком до 7 лет и семьям с двумя детьми до 18 лет Первоначальный взнос 20 % Есть возможность дистанционной сделки!!!!

Помощь брокера и юриста!!!! Звоните для обсуждения деталей!





Move.ru - вся недвижимость России