

Создано: 21.11.2025 в 12:07

Обновлено: 09.12.2025 в 14:51

Калининградская область, Калининград,
Иркутская улица, 6

6 600 000 ₽

Калининградская область, Калининград, Иркутская улица, 6

Округ

[Калининград](#), [Московский район](#)

Улица

[улица Иркутская](#)

Квартира

Количество комнат

2

Высота потолков

2.7 м

Жилая площадь

31 м²

Площадь кухни

9 м²

Общая площадь

55 м²

Этаж

5/10

Детали объекта

Тип сделки

Продам

Раздел

[Квартиры](#)

Тип балкона

<https://kaliningrad.move.ru/objects/9286945265>

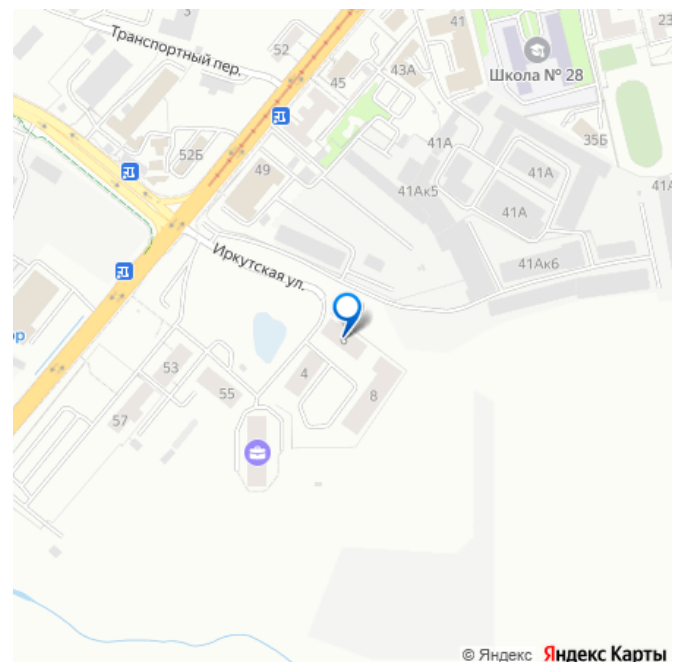
ГК Балтия-Инвестстрой, ГК Балтия-Инвестстрой

79662679849

для заметок



 move.ru



лоджия

Тип санузла

совмещенный

Вид из окна

на улицу

Ремонт

с отделкой

Квартира в новостройке

да

Год сдачи

1 квартал 2024 г.

Покупка в ипотеку

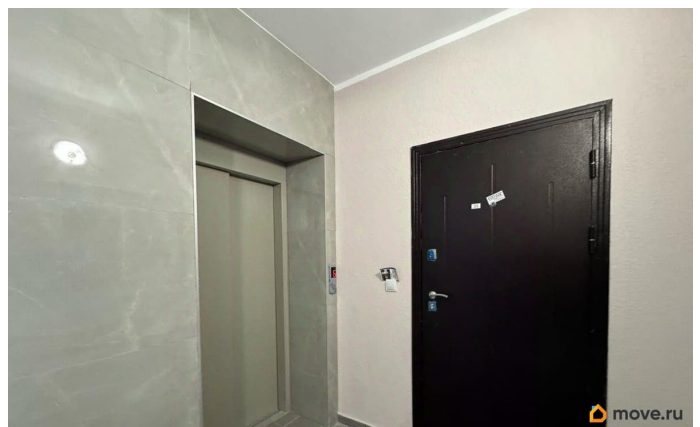
да

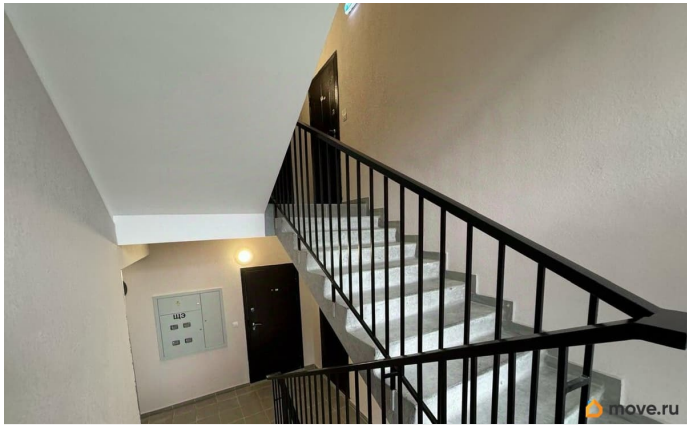
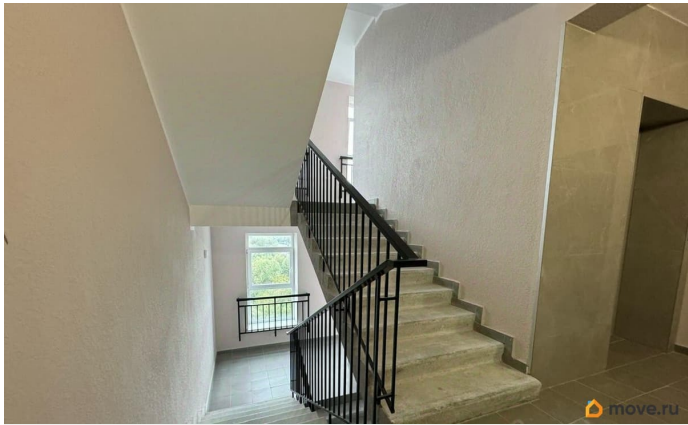
возможна ипотека, лифт, парковка

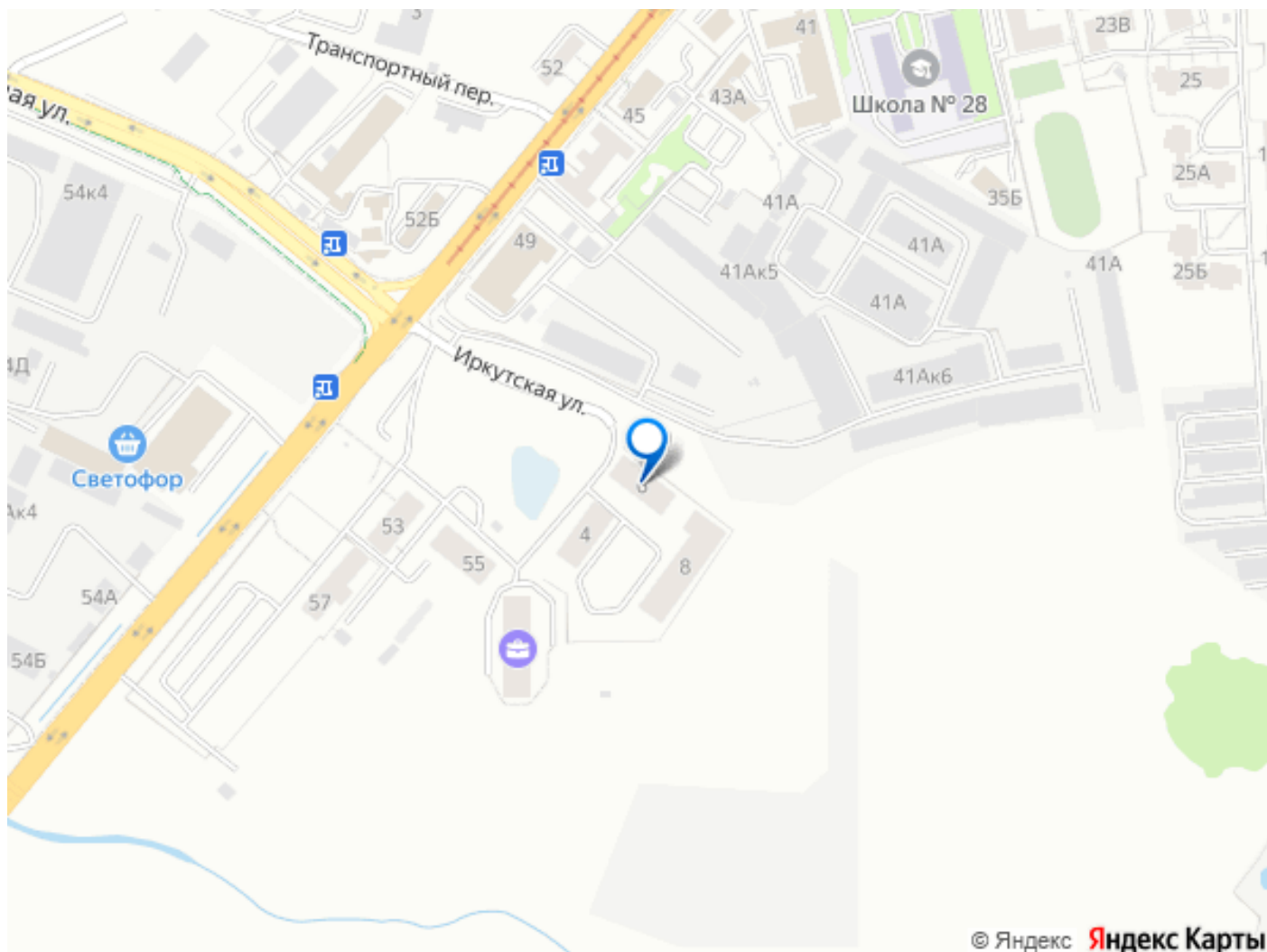
Описание

Продается 2-комн. квартира, площадью 55 м2 в кирпичной новостройке, район города - Московский. Возможен вариант покупки с использованием ипотечных средств, возможна покупка с использованием материнского капитала. Жилая площадь 31 м2, кухня 9 м2, предчистовая отделка, комнаты изолированные. Раздельных санузлов - 1, совмещенных санузлов - 1. На полу стяжка, лоджий - 1, окна выходят во двор и на улицу. Квартира располагается на 5 этаже 10-этажного дома в ЖК Уютный. Застройщик - ГК Балтия-Инвестстрой, сдача дома - I квартал 2024 года, дом уже сдан, высота потолков 2.7 м. Дом оборудован пассажирским лифтом. Парковка автомобилей - наземная. Инфраструктура: детские площадки, места для отдыха. Жилой комплекс «Уютный» представляет собой комплексную застройку, состоящую из трех

кирпичных зданий. Застройщиком спроектированы одно-, двух- и трехкомнатные квартиры общей площадью от 34,06 до 87,20 кв. м. Внутренняя отделка не осуществляется. Проект уже введен в эксплуатацию. В жилом комплексе обеспечивается высокий уровень комфорта. Продумана организация внутреннего пространства, включая наличие грузопассажирских лифтов. Для владельцев автомобилей предусмотрена гостевая парковка. В архитектуре жилого комплекса «Уютный» использованы кирпичные конструкции, что обеспечивает надежность и долговечность зданий. Кирпичные дома отличаются хорошей звукоизоляцией и теплоизоляцией, а также создают благоприятный микроклимат внутри помещений. От жилого комплекса легко и быстро добраться до центрального пассажирского и международного автобусного, а также железнодорожного вокзала Калининграда. 2 км. до площади Калинина и Южного вокзала 6 км. до центра Калининграда 32 км. до побережья балтийского моря Позвоните и узнайте условия покупки прямо сейчас!







Move.ru - вся недвижимость России