

🕒 Создано: 01.03.2026 в 03:38

🔄 Обновлено: 03.04.2026 в 04:36

Калининградская область, Гурьевский район, Гурьевск, б-р Пражский, стр. 3

7 110 000 ₺

Калининградская область, Гурьевский район, Гурьевск, б-р Пражский, стр. 3

Квартира

Количество комнат

2

Общая площадь

56.5 м²

Этаж

6/7

Детали объекта

Тип сделки

Продам

Раздел

[Квартиры](#)

Ремонт

с отделкой

Квартира в новостройке

да

Описание

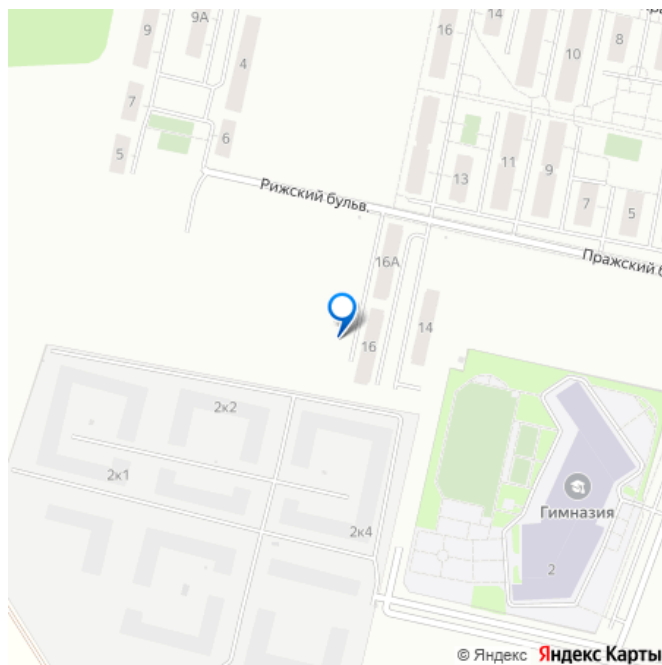
Продается комфортабельная 2-комнатная квартира в ЖК «Пражский»! Представьте дом, где каждая деталь создана для вашего комфорта — от продуманных планировок до высокотехнологичных систем безопасности.

<https://kaliningrad.move.ru/objects/9290641614>

Отдел продаж, Риелтор

89251234567

для заметок



Мы объединили современный дизайн, умные решения и удобную инфраструктуру, чтобы вы могли сосредоточиться на главном — счастливой семейной жизни. Сдача I квартал 2027г. ПРОДУМАННЫЕ ПЛАНИРОВКИ ДЛЯ

ВСЕЙ СЕМЬИ • пентхаусы и семейные апартаменты с просторными кухнями?гостиными; • мастер?спальня с отдельным санузлом и вместительными гардеробными; • потолки высотой 2,7 м; • увеличенные окна с низкими подоконниками;

ГОТОВАЯ ОСНОВА ДЛЯ ВАШЕГО ИНТЕРЬЕРА

(«СЕРЫЙ КЛЮЧ») • стены выровнены улучшенной известковой штукатуркой; • пол подготовлен машинной стяжкой; • установлена надёжная входная дверь; • выполнена полная электроразводка (розетки, выключатели); • разведены трубы ГВС и ХВС;

• смонтирована система автономного отопления (газовый котёл + радиаторы со скрытой подводкой); • установлены датчики безопасности (оксид углерода, метан); •

подведены счётчики воды, электроэнергии и газа; • лоджии остеклены ударопрочным панорамным стеклом; • заложена инфраструктура для интернета и ТВ. УМНЫЙ

ДОМ: БЕЗОПАСНОСТЬ И УДОБСТВО •

SMART?видеодомофон с удалённым доступом; • видеонаблюдение с облачным хранением данных; • система контроля доступа: - открытие дверей через смартфон; -

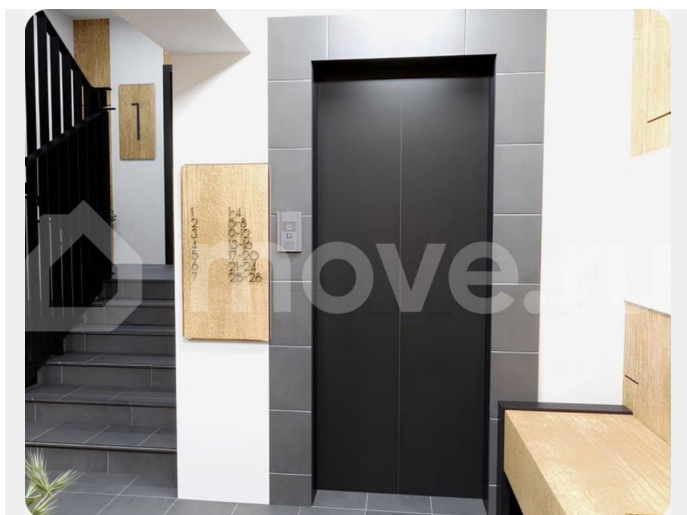
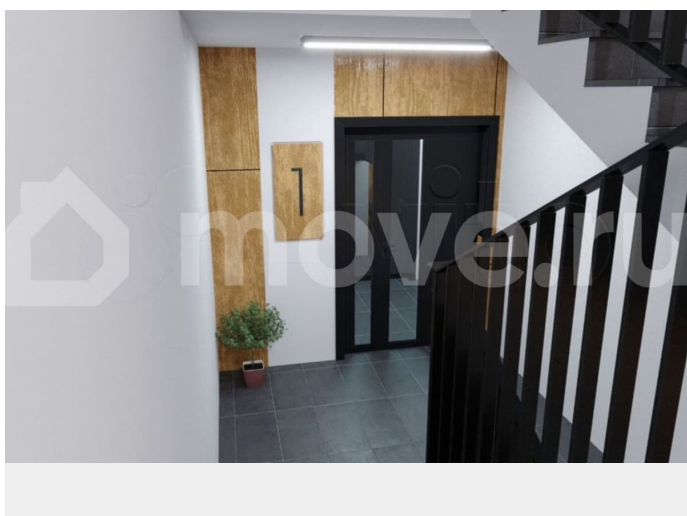
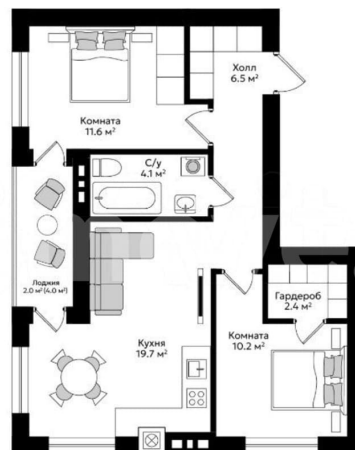
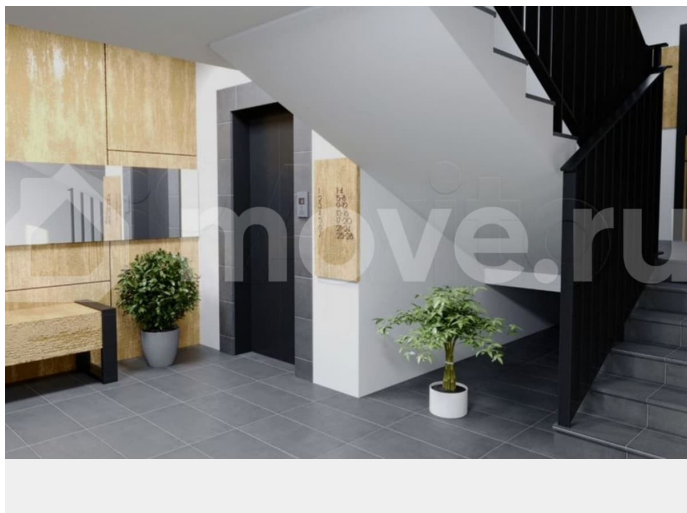
распознавание лиц; - онлайн?мониторинг событий; • высокоскоростной интернет и цифровое ТВ. ВСЁ ПОД РУКОЙ:

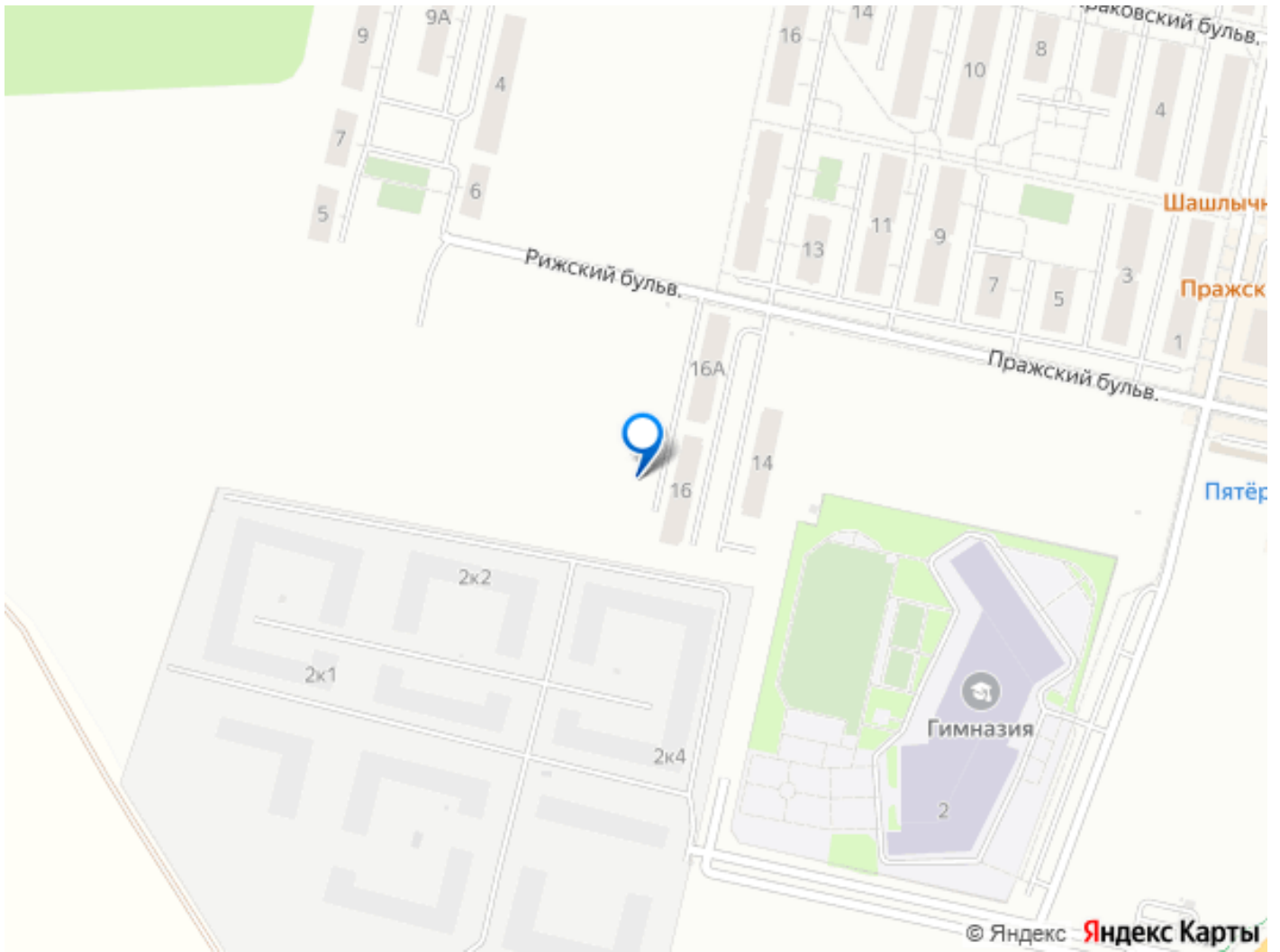
ИНФРАСТРУКТУРА И ТРАНСПОРТ • автобусная остановка — 300 м; • продуктовый магазин — 500 м; • школа и детский сад — 300 м; • кафе и зоны общепита — 5 минут пешком; • парковая зона для прогулок — 10 минут пешком.

УСЛОВИЯ ПОКУПКИ : Ипотека

Рассрочка Наличный расчет и госпрограммы.

Поможем с одобрением ипотеки любой сложности! Готовы сделать шаг к жизни вашей мечты? Запишитесь на персональную экскурсию по комплексу прямо сейчас! Наши специалисты с удовольствием расскажут вам обо всех преимуществах ЖК «Пражский» и помогут выбрать идеальную квартиру. Ваш идеальный дом ждёт вас!





Move.ru - вся недвижимость России