

Создано: 23.01.2025 в 18:09

Обновлено: 09.12.2025 в 22:04

Калининградская область, Пионерский,
улица Гептнера, 13

8 685 000 ₽

Калининградская область, Пионерский, улица Гептнера, 13

Улица

[улица Гептнера](#)

Квартира

Количество комнат

2

Высота потолков

2.7 м

Жилая площадь

25 м²

Площадь кухни

18.6 м²

Общая площадь

57.24 м²

Этаж

1/6

Детали объекта

Тип сделки

Продам

Раздел

[Квартиры](#)

Тип балкона

лоджия

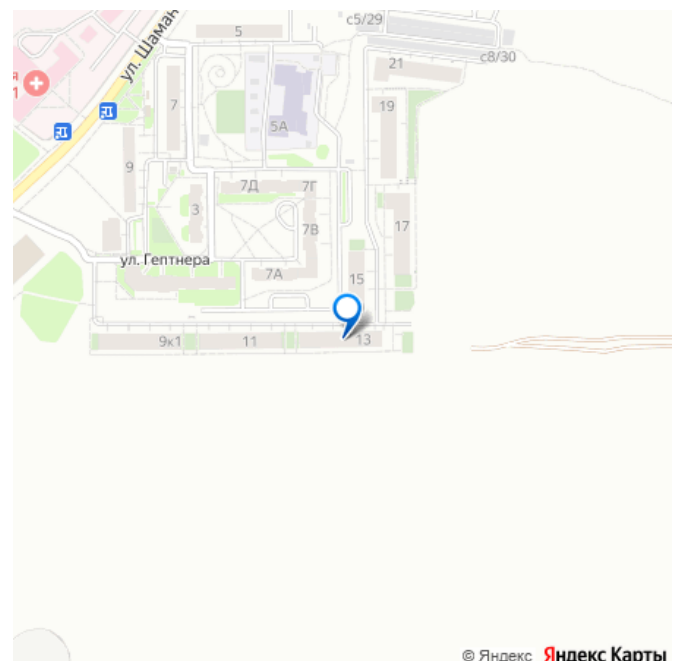
Тип санузла

<https://kaliningrad.move.ru/objects/9270537075>

Руслан Сейфуллаев, Авеню-Риэлт
Владис

79814528435

для заметок



© Яндекс Яндекс Карты

совмещенный

Вид из окна

на улицу

Ремонт

евро

Квартира в новостройке

да

Год сдачи

3 квартал 2022 г.

Покупка в ипотеку

да

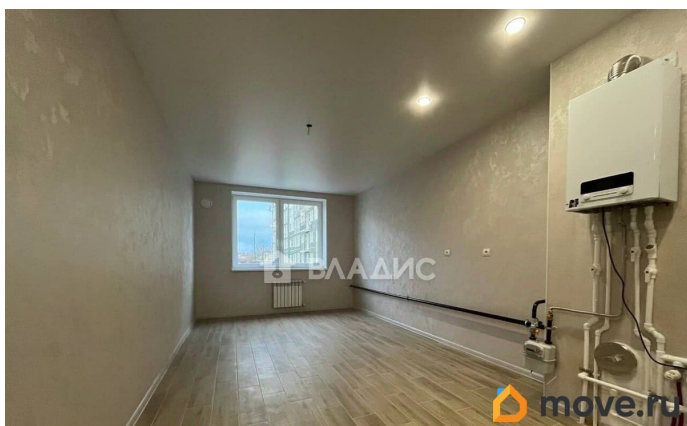
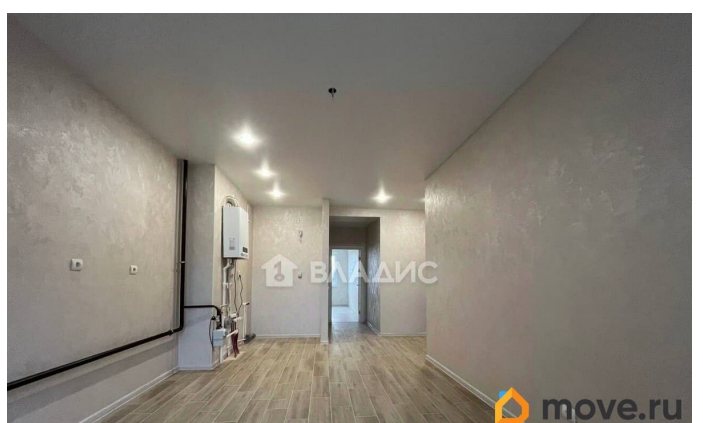
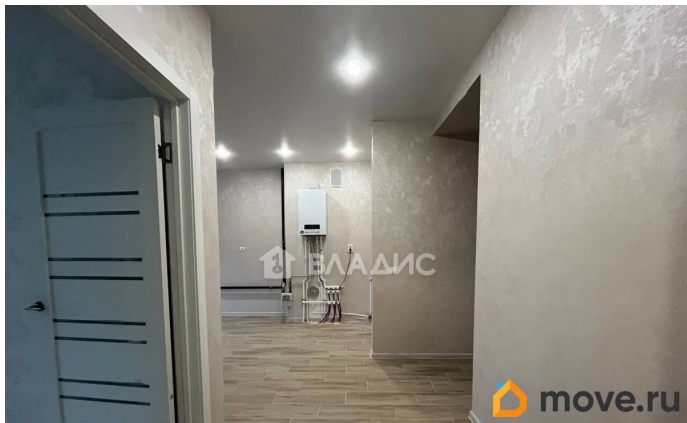
возможна ипотека, лифт, парковка

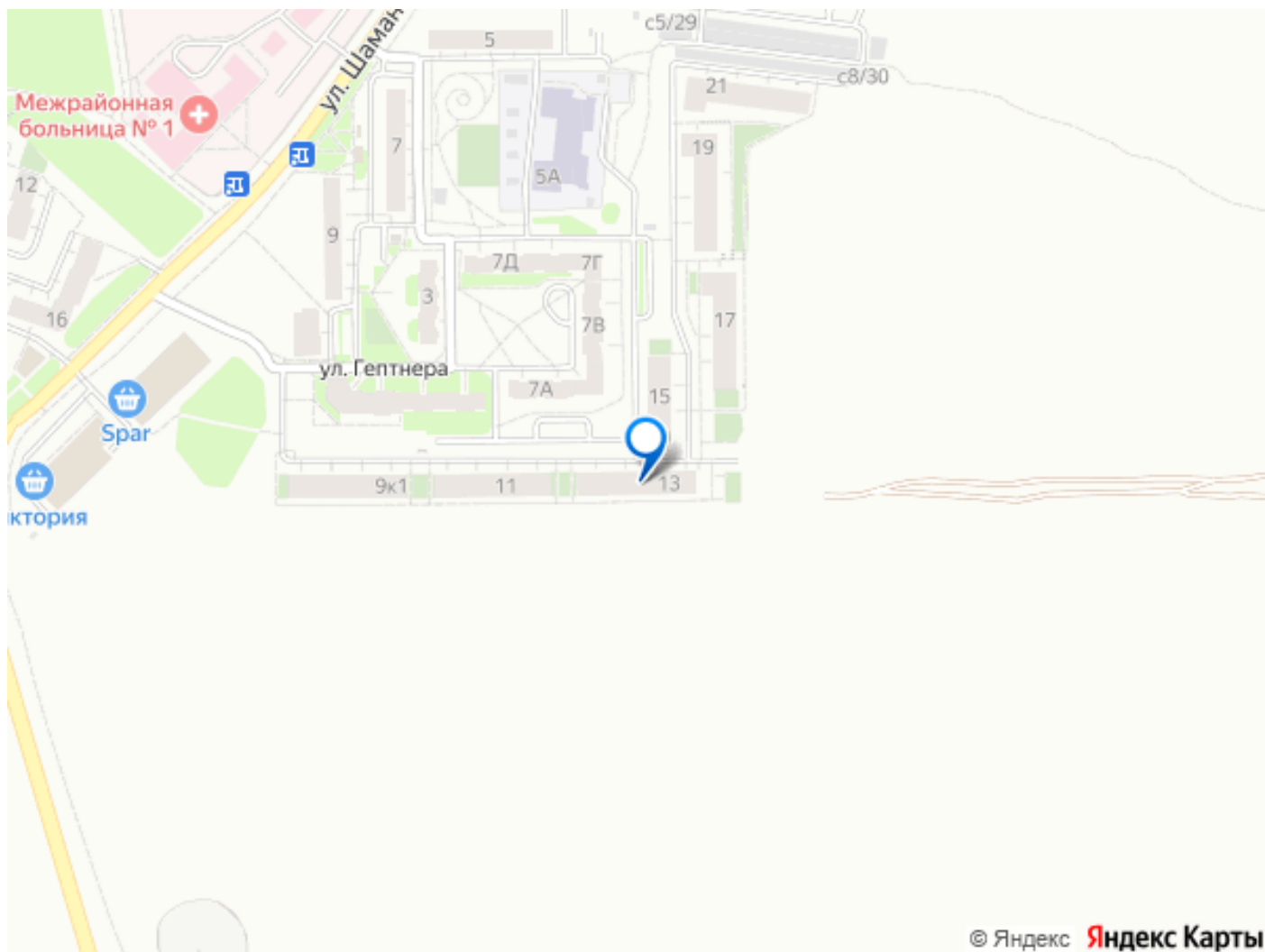
Описание

Код объекта: 1363732. ПРОДАЁТСЯ УЮТНАЯ, СВЕТЛАЯ ДВУХКОМНАТНАЯ КВАРТИРА С КУХНЕЙ-ГОСТИННОЙ, РАСПОЛОЖЕННАЯ В 800 МЕТРАХ ОТ МОРЯ В КУРОРТНОМ ГОРОДЕ ПИОНЕРСКИЙ. Ориентир: ул. Шаманова, ул. Космонавта Леонова О КВАРТИРЕ: Объект находится в шестиэтажном кирпичном доме 2023 года постройки по улице Гептнера. Общая площадь квартиры с учетом балкона - 57.24 кв.м Общая площадь кухни-гостинной - 18.55 кв.м Площадь двух изолированных комнат - 11.06 кв.м + 13.91 кв.м Санузел совмещенный - 4.07 кв.м Площадь коридора - 6.76 кв.м Площадь балкона - 2.89 кв.м О ДОМЕ: Территория дома огорожена, полностью благоустроена и предлагает множество удобств. На придомовой территории есть детская площадка. Помимо этого для вашего удобства предусмотрены парковочные места. ИНФРАСТРУКТУРА: В пешей доступности находятся все объекты социальной и культурной значимости.

Поблизости находится: Супермаркет «Виктория», Аптека «Будь здоров» , Межрайонная больница 1 - 5 минут ходьбы. Детский сад 2 - 4 минуты пешим шагом. На прилегающей территории детского сада есть футбольное поле и баскетбольная и спортивная площадка. Школа г.Пионерский (1-4 классы) и Детская школа искусств им. С.С. Прокофьева - 10 минут пешком. Фитнес-клуб Magmafit, Пункт выдачи OZON - 10 минут пешком. Прекрасный парк «Сосновый бор» и Центральный пляж - 5-10 минут пешком. До ж/д вокзала - 10 минут ходьбы. До автобусной остановки «Городская больница» - 5 минут пешком. Удобная транспортная развязка: - 10 минут езды до Светлогорска - 15-20 минут езды до Зеленоградска - 25 минут до Аэропорта «Храброво» - 35-40 минут езды до Калининграда Полное юридическое сопровождение. Звоните в любое удобное для Вас время!







© Яндекс **Яндекс Карты**

Move.ru - вся недвижимость России