

Создано: 02.09.2025 в 14:26

Обновлено: 16.01.2026 в 18:49

**Калининградская область, Калининград,
улица Героя России Катериничева, 7**

9 497 830 ₽

Калининградская область, Калининград, улица Героя России
Катериничева, 7

Округ

[Калининград, Ленинградский район](#)

Квартира

Количество комнат

2

Высота потолков

2.7 м

Общая площадь

60.67 м²

Этаж

4/9

Детали объекта

Тип сделки

Продам

Раздел

[Квартиры](#)

Ремонт

без отделки

Квартира в новостройке

да

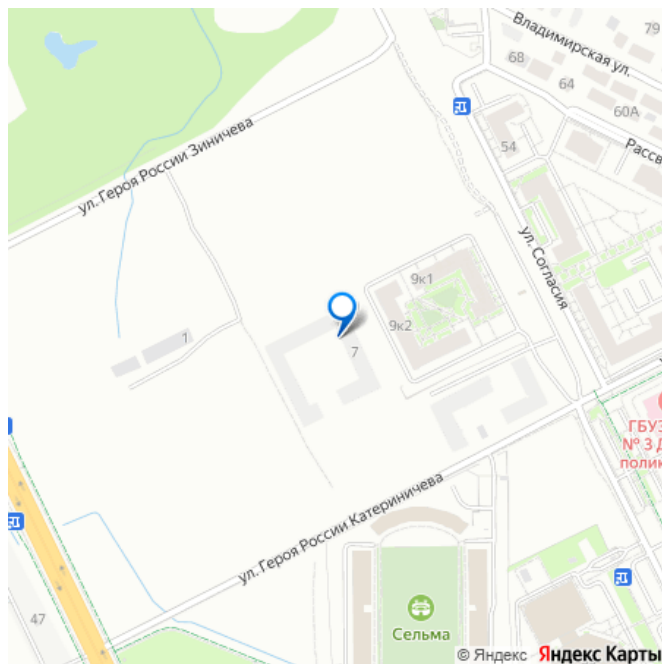
Год сдачи

2 квартал 2026 г.

<https://kaliningrad.move.ru/objects/9288058043>

**Модуль-Стройград, Модуль-Стройград
79325104472**

для заметок



Описание

ЖК «11 мая» от надёжного застройщика «Модуль Стройград» «Модуль Стройград» —лидер строительного рынка с 21-летним опытом! Входит в ТОП-100 самых надёжных компаний России (ЕРЗ). Создаём уютные пространства для тысяч семей. Почувствуйте гармонию городской жизни и уюта в современном жилом комплексе «11 мая».

Здесь каждая деталь создана для того, чтобы вы наслаждались комфортом, спокойствием и близостью ко всему, что важно! ЖК «11 мая»

Современные и комфортные планировки.

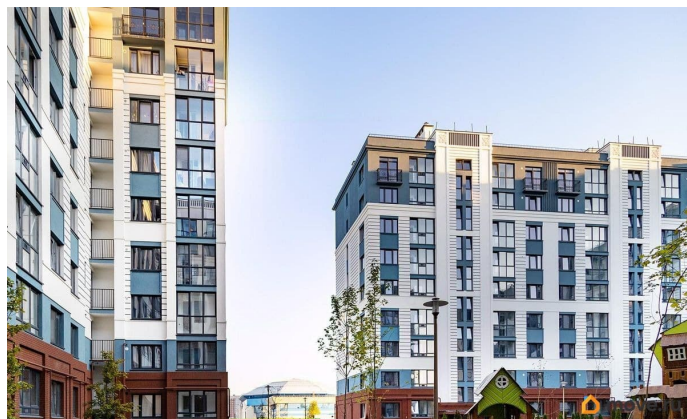
Класс энергоэффективности В (высокий).

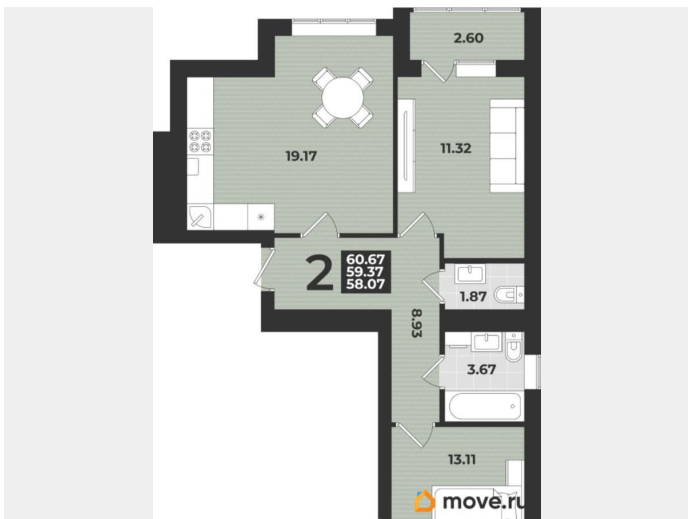
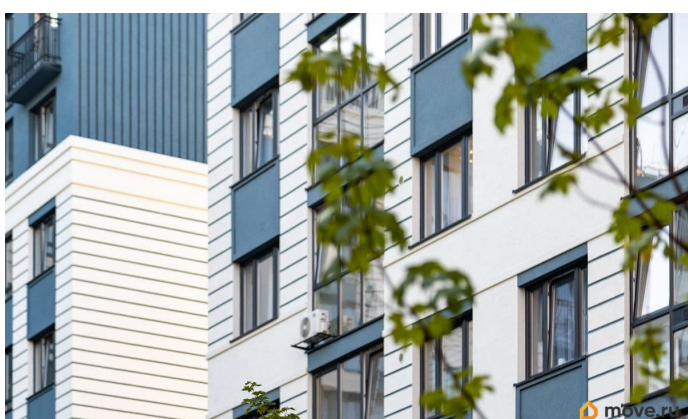
Отделка МОП по авторскому дизайн-проекту.

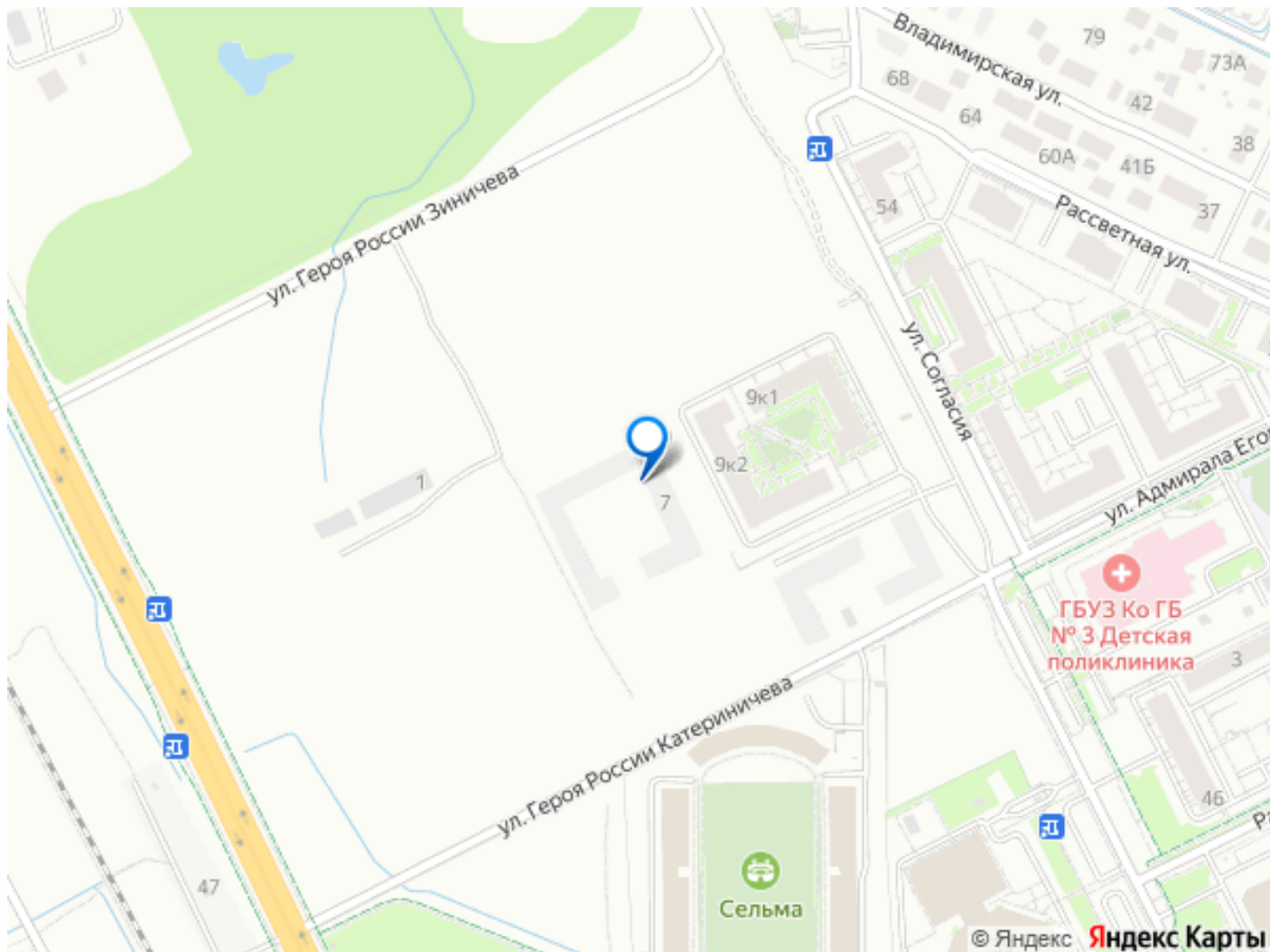
Автономное газовое отопление. Панорамные, остеклённые лоджии. Окна в пол на верхних этажах. Ванные комнаты с окном. Бесшумные грузопассажирские лифты с остановкой в уровне земли. Качественные и безопасные входные двери. Современное благоустройство двора с детскими площадками, местами отдыха для взрослых и занятий спортом. Для кого этот комплекс? —

Семьи с детьми: безопасные дворы без машин, детские площадки с мягким покрытием, сады, школы, поликлиника в 5 минутах ходьбы. — Активные жители: зона воркаут во дворе. Велодорожка, парки и кафе рядом. — Инвесторы: выгодное расположение и растущий спрос на недвижимость в популярном районе. Почему «11 мая»? Идеальное расположение Тихий район с зелёными зонами, но всего 15 минут до центра Калининграда! Рядом — школы, детские сады, поликлиника, магазины (ТЦ «Экватор», супермаркет «Виктория», рынок «Сельма», строительный магазин

«Бауцентр»), кафе и аптеки. Современные квартиры с продуманными планировками
Однокомнатные, двухкомнатные и трёхкомнатные квартиры с панорамными окнами, лоджиями и отделкой «белый ключ». Квартиры с просторными кухнями-гостиными. Безопасность и экология Энергоэффективные технологии и экологичные материалы — забота о вашем здоровье и природе. Дворы без машин, детские площадки с мягким покрытием. Инфраструктура мечты В шаговой доступности: — Школ-гимназий 40, детские сады 59» и 56 5 минут. — Торговый центр «Экватор», рынок «Сельма», фитнес-клуб «New Fitness». — Парк «Макса Ашманна» и «Верхнее озеро» для прогулок и пикников. Отличная транспортная доступность Удобный выезд на окружную дорогу и в центр города. Остановки общественного транспорта расположены в 200 метрах (автобусы 1, 7, 40, 48, маршрутка 68 и троллейбус 2).







Move.ru - вся недвижимость России