

Отдел продаж, Риелтор
89251234567

Калининградская область, Гурьевский район, поселок Рыбное

10 622 500 ₽

Калининградская область, Гурьевский район, поселок Рыбное

для заметок

Квартира

Количество комнат

2

Общая площадь

60.7 м²

Этаж

1/7

Детали объекта

Тип сделки

Продам

Раздел

[Квартиры](#)

Ремонт

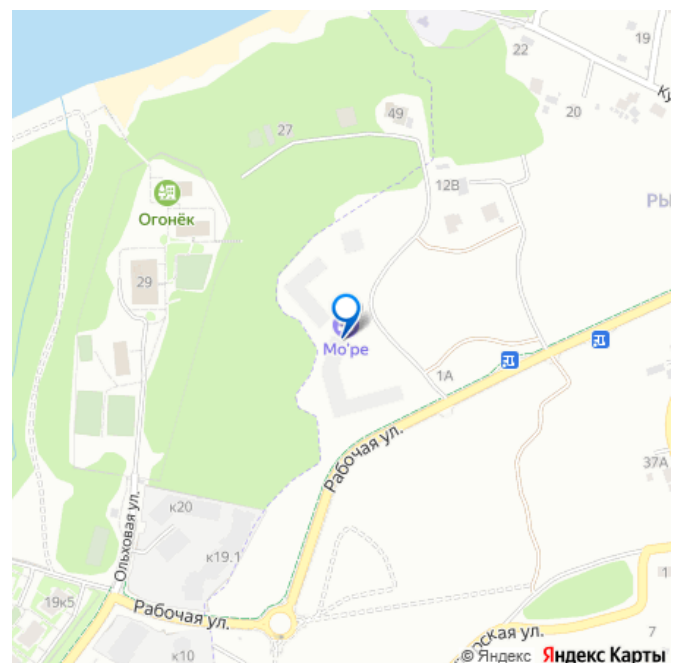
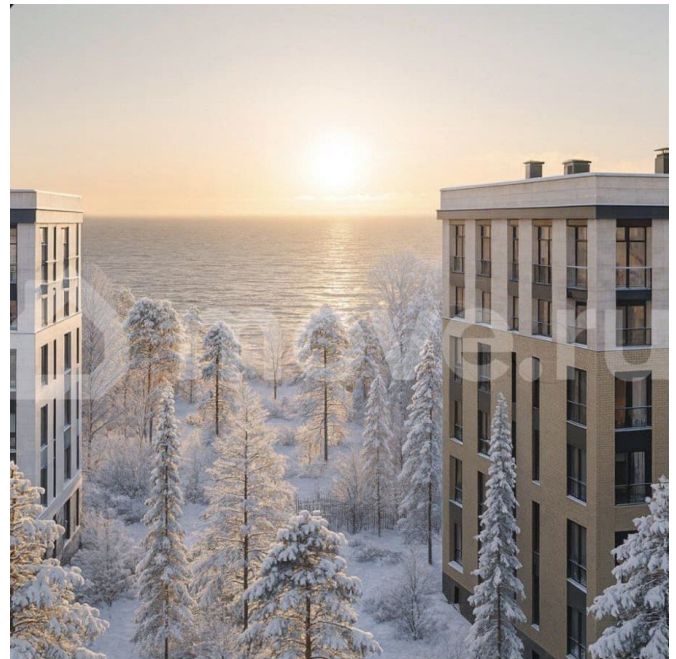
с отделкой

Квартира в новостройке

да

Описание

НАЛИЧИЕ КВАРТИР С ПРЯМЫМ ВИДОМ НА МОРЕ ОГРАНИЧЕНО!!! РАССРОЧКА 0%!!! СЕМЕЙНАЯ ИПОТЕКА СТАВКА 2,2%!!! ИТ ИПОТЕКА СТАВКА 4.6%!!! СКИДКИ ДО 750000 РУБЛЕЙ!!! ПЕРВЫЙ ВЗНОС 20.1% !!! ВРЕМЯ



РАБОТАТЬ НА МЕЧТУ, А НЕ НА ПРОЦЕНТЫ!
УЗНАЙТЕ КАК ЭТО РАБОТАЕТ И ЗАБРОНИРУЙТЕ
СВОЙ ВАРИАНТ! ПЛЯЖ В 5 МИН.!!! ВАША
КВАРТИРА В 200 М., ОТ МОРЯ, В ОКРУЖЕНИИ
ЛЕСОПАРКА И ТИШИНЫ!!! МАСШТАБНЫЙ,
ЭКСКЛЮЗИВНЫЙ ПРОЕКТ ИЗВЕСТНОГО
АРХИТЕКТОРА ИЛЬИ СОЛОВЬЁВА. СРОК СДАЧИ
4 КВАРТАЛ 2026 ГОДА. ГОТОВНОСТЬ ДОМОВ
60-80%!!! НЕ ЖДИТЕ ПОКА ДОМА ДОСТРОЯТ!,
ПОКУПАЙТЕ ПОКА ОНИ РАСТУТ ВМЕСТЕ С
ВАШЕЙ БУДУЩЕЙ ПРИБЫЛЬЮ!!! ВОЗМОЖЕН
БРОКЕР ТУР НА ОБЪЕКТ ОТ ЦЕНТРА
КАЛИНИНГРАДА!!! ЗВОНИТЕ...

ЗАПИСЫВАЙТЕСЬ!!! ПОЛНОЕ ЮРИДИЧЕСКОЕ
СОПРОВОЖДЕНИЕ(ВСЕ КОНСУЛЬТАЦИИ ПО
СДЕЛКЕ) ПОКУПАТЕЛЮ В ПОДАРОК!!!

Предлагается к продаже 2-комнатная
квартира № 27, дом 1, секция 1, этаж 1, в
жилом комплексе комфорт-класса « МО'ре»
,СПУСК К МОРЮ, К ОКОНЧАНИЮ
СВЕТЛОГОРСКОГО ПРОМЕНАДА, продажа от
застройщика без дополнительных комиссий и
процентов. Не упустите возможность стать
владельцем уникальной квартиры мечты на
берегу БАЛТИЙСКОГО МОРЯ! Такие
предложения редкость в Калининградской
области! КВАРТИРА ПОДХОДИТ ПОД ВСЕ
ВИДЫ ВЗАИМОРАСЧЁТОВ! ЕЩЁ ЕСТЬ
ВОЗМОЖНОСТЬ ВЫБРАТЬ ИДЕАЛЬНУЮ
ПЛАНИРОВКУ! УЖЕ СЕЙЧАС БРОНИРУЙТЕ
WOW-ВИД НА МОРЕ!!! ЖК « МО'ре»- отличный
проект, для того, чтобы на выгодных
условиях приобрести квартиру мечты с видом
на прекрасную Балтику! Максимально
большое количество роскошных квартир
имеет вид на море. 2 дома и 353 квартиры
только на первом этапе строительства,
обещает быть ЛУЧШИМ ПРЕДЛОЖЕНИЕМ НА
РЫНКЕ ПРИМОРСКОЙ НЕДВИЖИМОСТИ С
ШИКАРНЫМИ ВИДАМИ НА МОРЕ !!!

Преимущества комплекса. ? В проекте

предусмотрены квартиры с большими
открытыми и частично закрытыми террасами.

? Вентилируемые навесные фасады. ?

Продуманное благоустройство с переменным
сложным рельефом, ландшафтный дизайн. ?

Велосипедные дорожки, детские площадки,
лаунж зоны. ? Придомовые парковочные
места. ? Безбарьерная среда. ? Кладовые.

?Выход к морю-200 метров!!! ? Променада
между Светлогорском и Пионерским - 200
метров!!! ВЫ ВСЁ ЕЩЁ ЧИТАЕТЕ ЭТОТ ТЕКСТ?

А КТО-ТО УЖЕ ПЬЁТ КОФЕ НА СВОЕЙ ТЕРРАСЕ
С ВИДОМ НА МОРЕ!!! Генеральный партнёр

застройщика предлагает своим клиентам
приобретение квартир в рамках программы
ипотечного кредитования т ведущих банков
партнёров. ВАШ БАНК УЖЕ ОДОБРИЛ ЭТУ

ПОКУПКУ... А ВЫ?... Возможна помощь

ипотечного брокера в одобрении ипотеки
любой сложности, комбо-ипотека, быстро и
качественно, возможно и дистанционное
заведение ипотеки. Дистанционное

бронирование и оформление. НУ КАК ВАМ?...

НРАВИТСЯ?... ЗВОНИТЕ!... Расскажу всё об
этом уникальном, волшебном месте, о доме,
актуальных квартирах, планировках,отвечу
на все ваши вопросы. Помогу подобрать

лучший вариант, исходя из ваших
пожеланий. ЕСЛИ ВЫ ГОТОВЫ ПРИОБРЕСТИ
НЕДВИЖИМОСТЬ НА ПОБЕРЕЖЬЕ, Я ГОТОВА

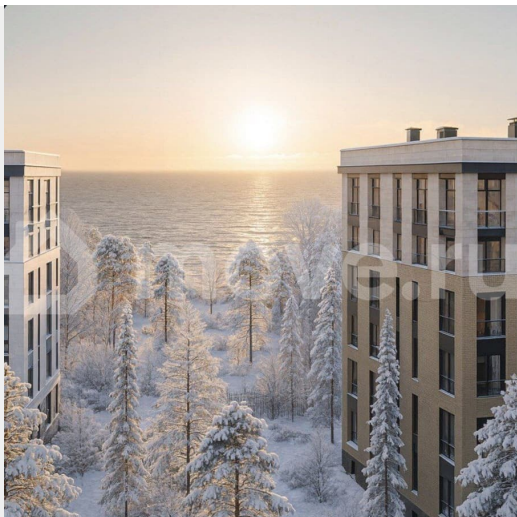
ОСУЩЕСТВИТЬ ВАШУ МЕЧТУ!!! ВОЗМОЖЕН

БРОКЕР-ТУР НА ОБЪЕКТ ОТ ЦЕНТРА

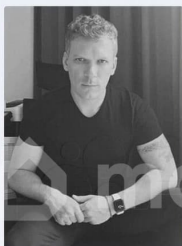
КАЛИНИНГРАДА! ЗВОНИТЕ...

ЗАПИСЫВАЙТЕСЬ!..СПЕЦИАЛИСТ ОТДЕЛА

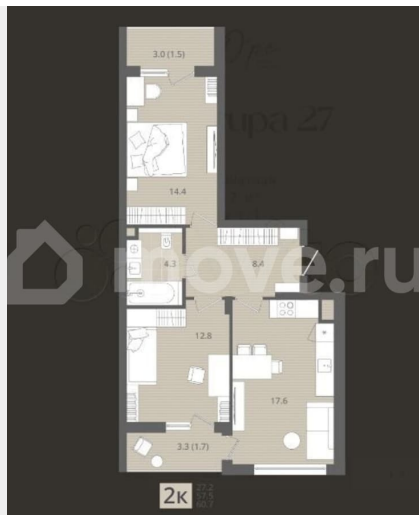
ПРОДАЖ НЕДВИЖИМОСТИ КАЛИНИНГРАДА И
ОБЛАСТИ.

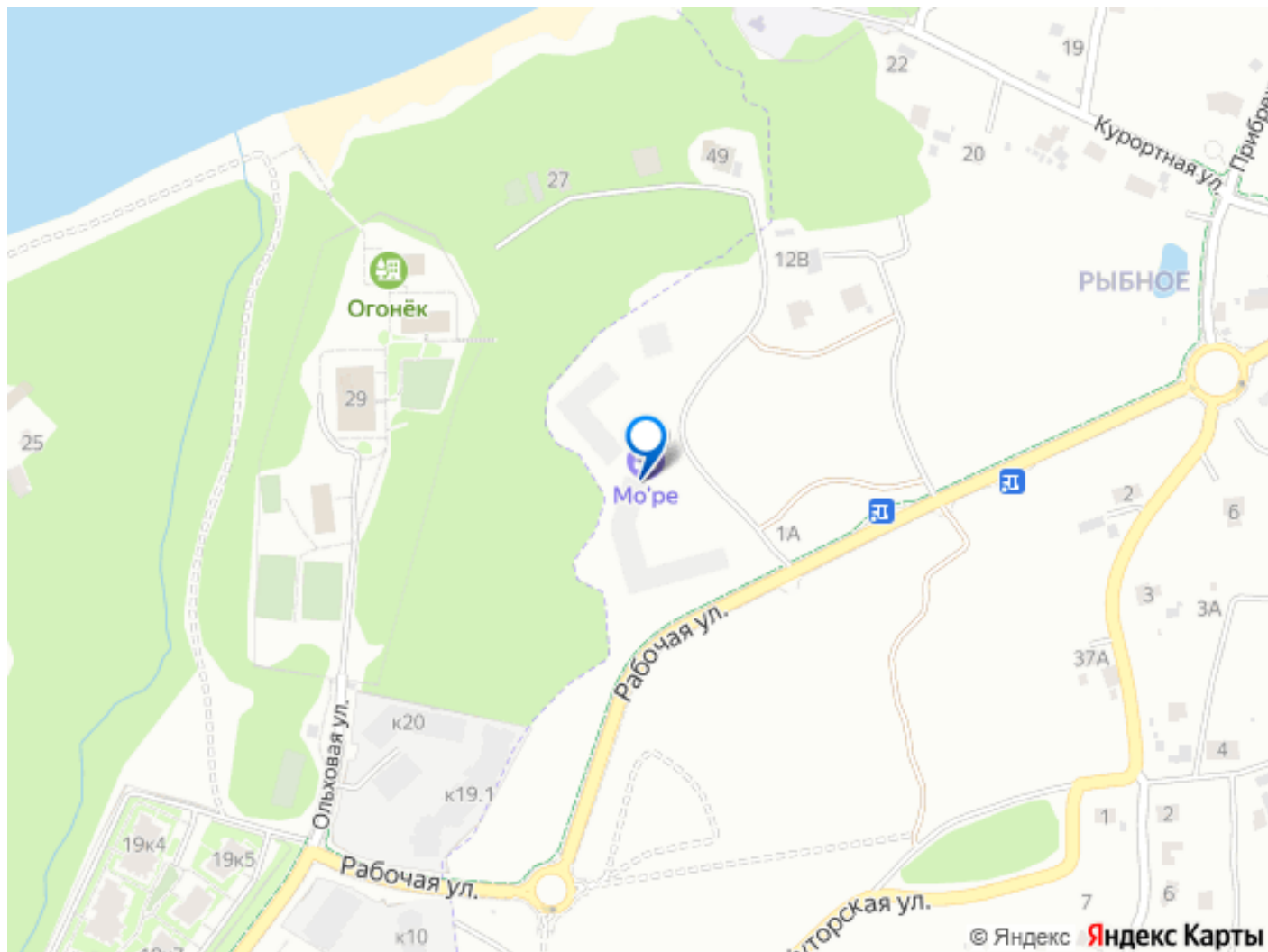


Илья
Соловьев



Комплекс отличается современной архитектурой, лучшими песчаными пляжами, благоустроенной территорией, лифтами, парковкой и детскими и спортивными площадками. Вся необходимая инфраструктура находится в шаговой доступности, что делает этот район привлекательным для жизни и отдыха.





Move.ru - вся недвижимость России