

Создано: 24.11.2024 в 23:34

Обновлено: 15.09.2025 в 09:54

Калининградская область, Калининград,
улица Юрия Гагарина, 13

12 800 000 ₽

Калининградская область, Калининград, улица Юрия
Гагарина, 13

Округ

[Калининград, Ленинградский район](#)

Квартира

Количество комнат

2

Высота потолков

2.7 м

Жилая площадь

30 м²

Площадь кухни

12.5 м²

Общая площадь

60 м²

Этаж

8/10

Детали объекта

Тип сделки

Продам

Раздел

[Квартиры](#)

Тип балкона

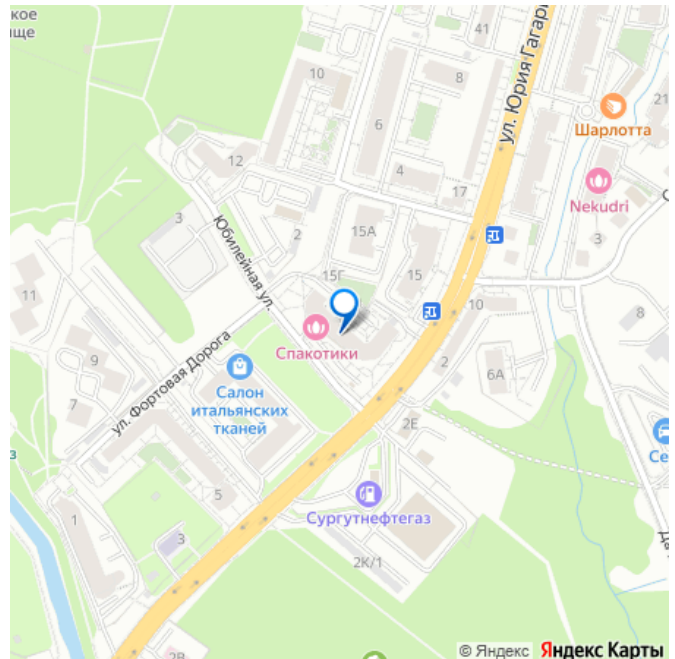
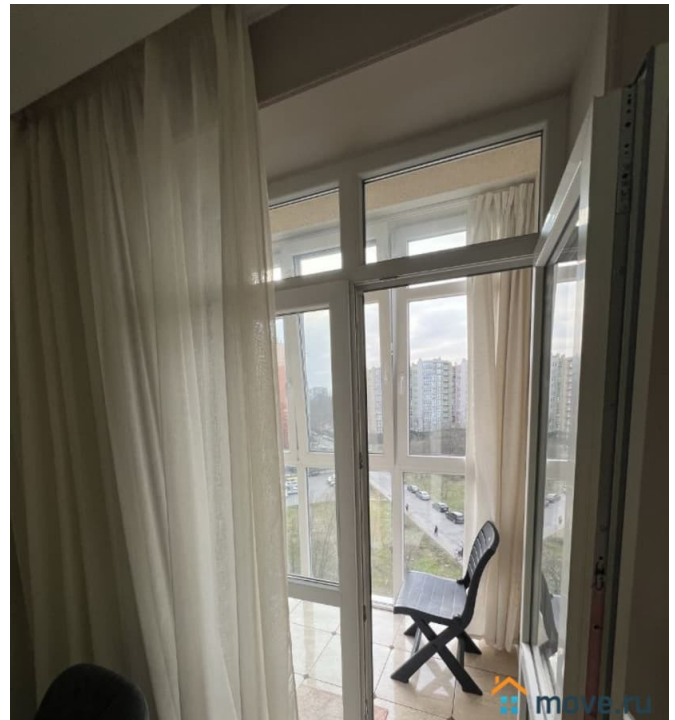
балкон и лоджия

<https://kaliningrad.move.ru/objects/9267075413>

Собственник

79114603190

для заметок



Тип санузла

совмещенный

Вид из окна

на улицу

Ремонт

дизайнерский

Квартира в новостройке

да

Год сдачи

3 квартал 2015 г.

Покупка в ипотеку

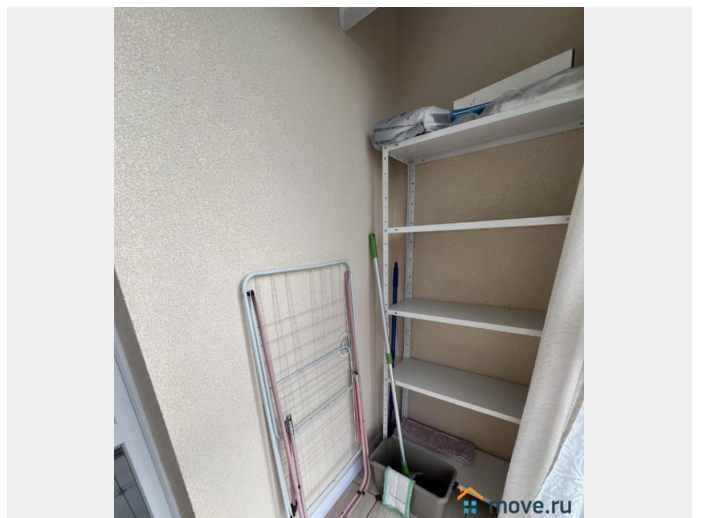
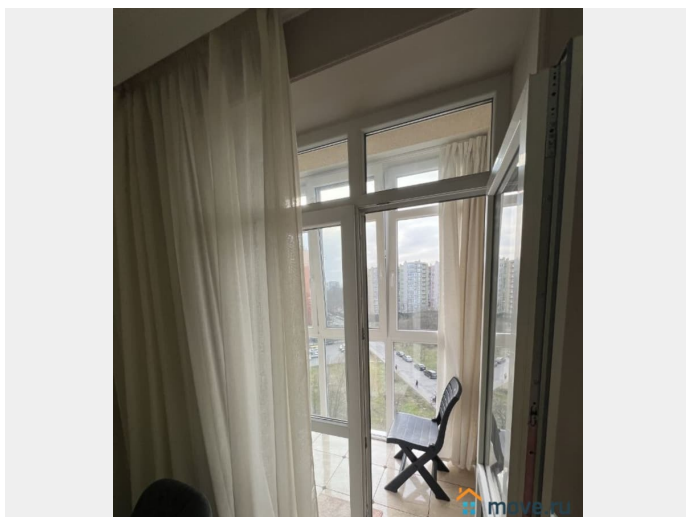
да

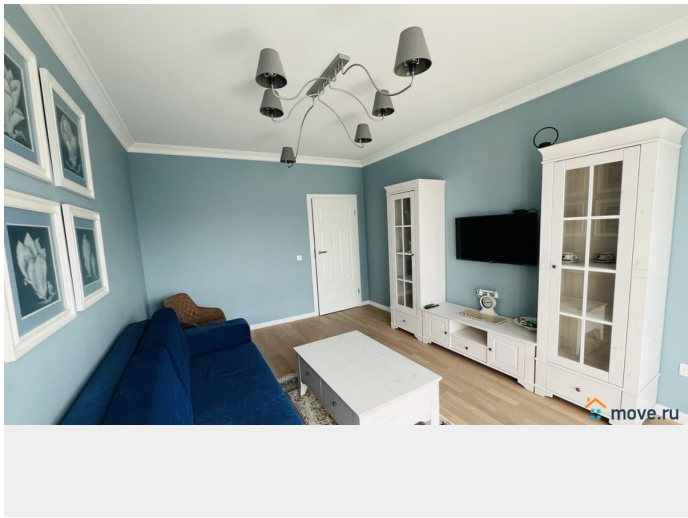
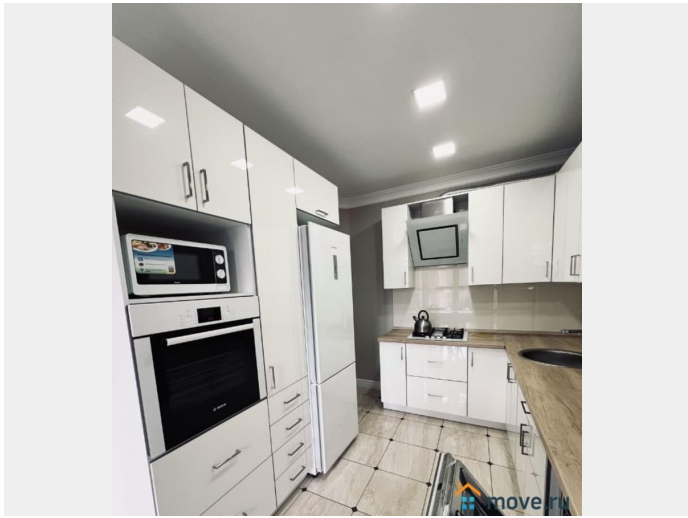
возможна ипотека, лифт, парковка

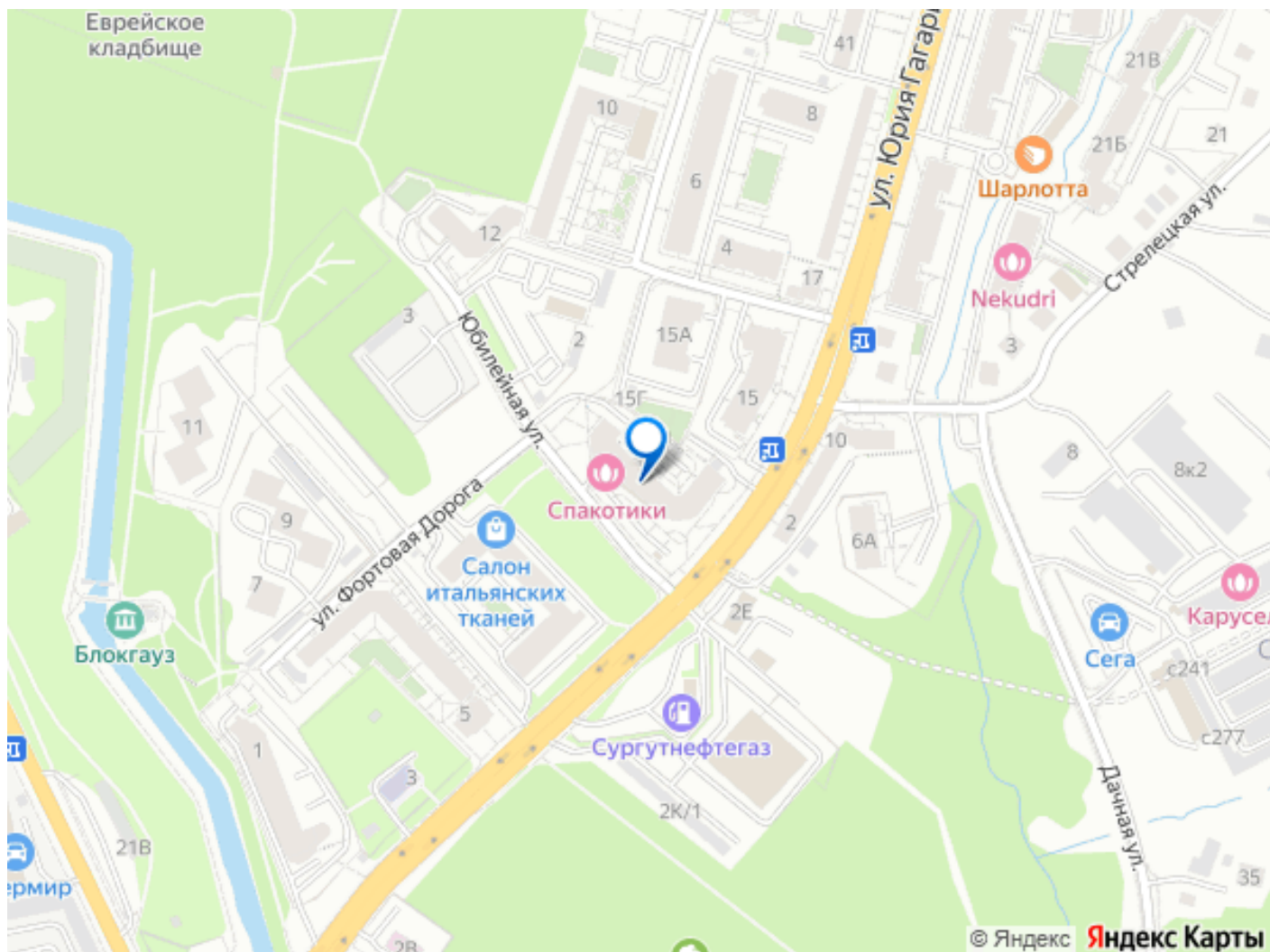
Описание

Продается теплая, уютная, двухкомнатная квартира с отличной планировкой. Квартира расположена в кирпичном доме бизнес класса 2015 года постройки. На 8м этаже 10ти этажного дома, потолки 2,7м. Окна в пол. Есть застекленная лоджия, балкон и гардеробная. Просторная кухня-столовая, санузел и две жилых комнаты. Ремонт из серого ключа в квартире сделан в 2016г., в квартире никто не жил. В квартире автономное отопление(газовый котел). Качественный ремонт из дорогих европейских материалов, техника Bosh. Встроенная техника: духовой электро шкаф, газовая варочная панель, посудомоечная машина. Система кондиционирования. Квартира расположена в начале улицы Ю.Гагарина рядом с Королевскими воротами. До центра на машине 5 минут, до моря 25 минут. В доме расположен супермаркетСпар, две кофейни, аптека, стоматология, и т.д.

грумерская, служба доставки СДЕК, Стоматология, одна минута ходьбы Вайлдберис, Озон, магазин Красное и Белое, Аптека для бережливых, клиника и лаборатория Гемотест, парикмахерская, в пяти минутах пешком пункт выдачи, лаборатория Хеликс, супермаркет Виктория, пекарня, ветеринарная клиника, фитнес клубы и множество различных магазинов и услуг. Дом расположен рядом с чудесным лесом с реликтовыми деревьями, бельчатами, речкой и кофетерией, лес ведет к развлекательному комплексу Резиденция Королей, корпусу БФУ им. Канта на ул. А. Невского, строящемуся студенческому городку с коммерческими прогулочными улицами и Храму А. Невского. До Верхнего озера 20 минут пешком. Рядом с домом ул. Юбилейная, Стрелецкая, Куйбышева, Невского, Еловая аллея, Литовский вал. В подъезде проживают практически все собственники - доброжелательные, интеллигентные люди, на этаже проживают только собственники - возрастные люди или семьи с детьми.







Move.ru - вся недвижимость России