

Создано: 06.10.2025 в 18:56

Обновлено: 05.12.2025 в 19:01

**Калининградская область, Калининград,
Комсомольская улица, 2А**

12 400 000 ₽

Калининградская область, Калининград, Комсомольская
улица, 2А

Округ

[Калининград, Центральный район](#)

Улица

[улица Комсомольская](#)

Квартира

Количество комнат

2

Высота потолков

3 м

Площадь кухни

9 м²

Общая площадь

60 м²

Этаж

2/4

Детали объекта

Тип сделки

Продам

Раздел

[Квартиры](#)

Тип балкона

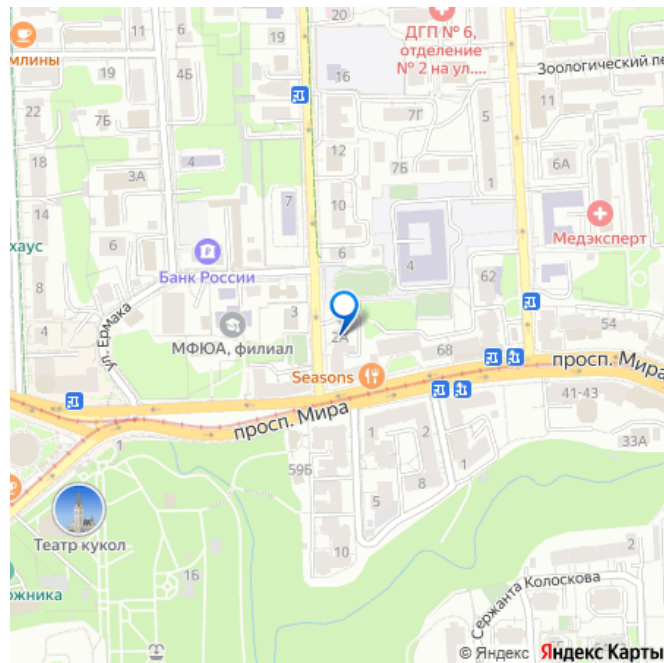
балкон и лоджия

<https://kaliningrad.move.ru/objects/9285503852>

Юлия Берестень, КУБ

79118511734

для заметок



Тип санузла

совмещенный

Вид из окна

во двор

Ремонт

евро

Покупка в ипотеку

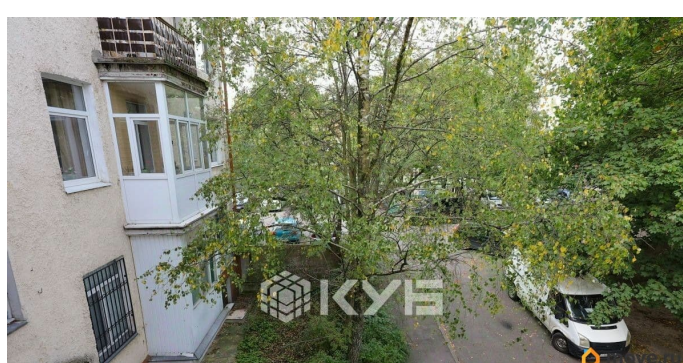
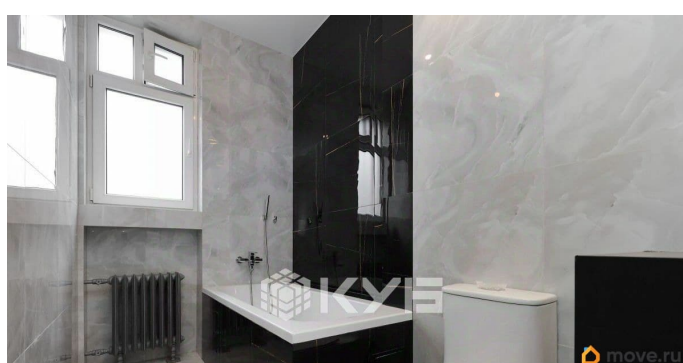
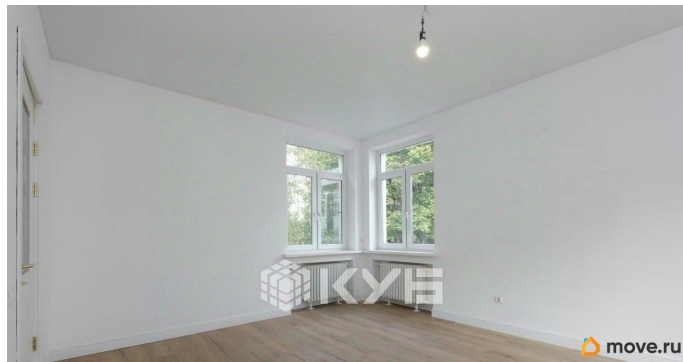
да

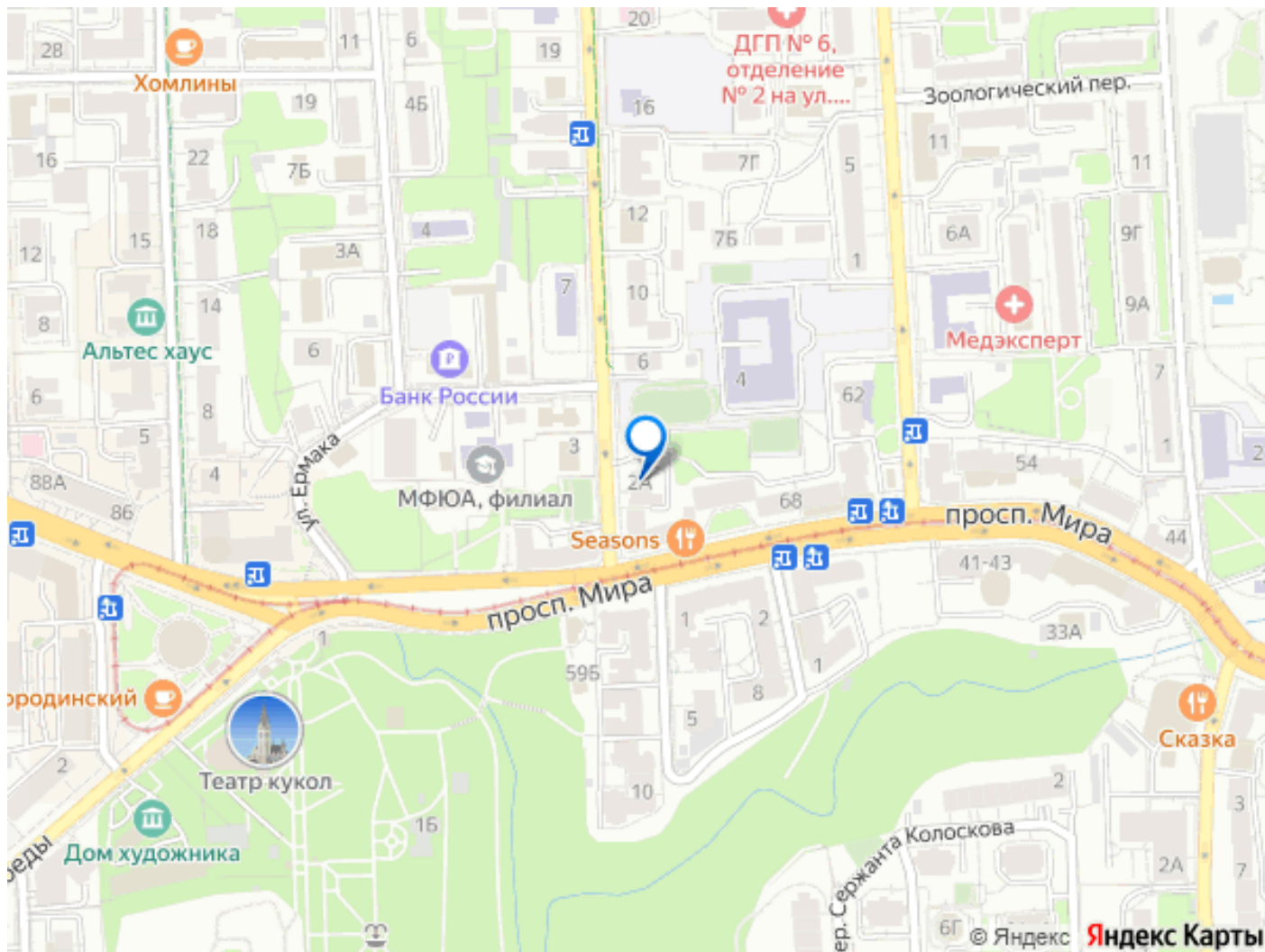
возможна ипотека, парковка

Описание

О квартире: - Общая площадь 61 м2, жилая площадь 33.7 м2. - Просторная зона кухни-столовой с выходом на балкон совмещена с гостиной, санузел 6 м2 с окном, большая спальня 23 м2. - Отопление центральное, на воду установлен газовый котел, в кухонной зоне установлена система теплый пол. - Квартира просторная светлая уютная с хорошей атмосферой и интересной планировкой. - Окна на разные стороны света - выходят во двор, вас не будет беспокоить шум от дорог и пешеходных зон. - Квартира имеет свежий ремонт. - Высота потолков 3 м. Квартира расположена в историческом немецком доме, который в довоенном Кёнигсберге считался символом достатка и респектабельности. По качеству - добротный кирпич, проверенная временем конструкция. Уникальная возможность приобрести не просто квартиру, а часть истории Калининграда. О доме: - Дом расположен в самом престижном живописном районе Амалиенау (Центральный район) - историческом центре города. Ориентир - проспект Мира. - Во дворе дома расположен лицей 18 (дорогу переходить не надо), в

шаговой доступности детские сады 22, 44, 10, детская поликлиника 2, музыкальная школа им. Шостаковича, художественная школа, Зоопарк, кинотеатр Заря, театр кукол. Рядом вся инфраструктура - остановки общественного транспорта, кофейни, магазины у дома, супермаркеты, медицинские центры, банки, торговые центры, рестораны, спортивные комплексы, скверы для прогулок и отдыха и многое другое. Амалиенау - район, который известен достопримечательностями бывшего Кёнигсберга, в связи с чем пользуется широким спросом среди туристов и жителей города. В непосредственной близости расположены Центральный парк культуры и отдыха, Кирха королевы Луизы, озеро Поплавок, Калининградский областной музыкальный театр, в котором ставят оперы и мюзиклы, Калининградский драмтеатр и многие другие исторические и культурные достопримечательности города. - Удобно добираться в любую точку города. О сделке: - Прямая продажа. Один собственник. - Возможна ипотека. Почему мы? - Перед выставлением на продажу каждый объект недвижимости проходит юридическую экспертизу. - Широкая специализация на рынке недвижимости. - Высококвалифицированные специалисты, которые помогут вам во всех процессах сделки. Отличное предложение, звоните! Номер объекта: #1/537575/13735





Move.ru - вся недвижимость России