

Создано: 12.12.2025 в 20:03

Обновлено: 14.12.2025 в 19:19

**Калининградская область, Калининград,
Балашовская улица, 2**

8 700 000 ₽

Калининградская область, Калининград, Балашовская улица,
2

Округ

[Калининград, Ленинградский район](#)

Улица

[улица Балашовская](#)

Квартира

Количество комнат

2

Жилая площадь

32 м²

Площадь кухни

12 м²

Общая площадь

61.8 м²

Этаж

4/9

Детали объекта

Тип сделки

Продам

Раздел

[Квартиры](#)

Тип балкона

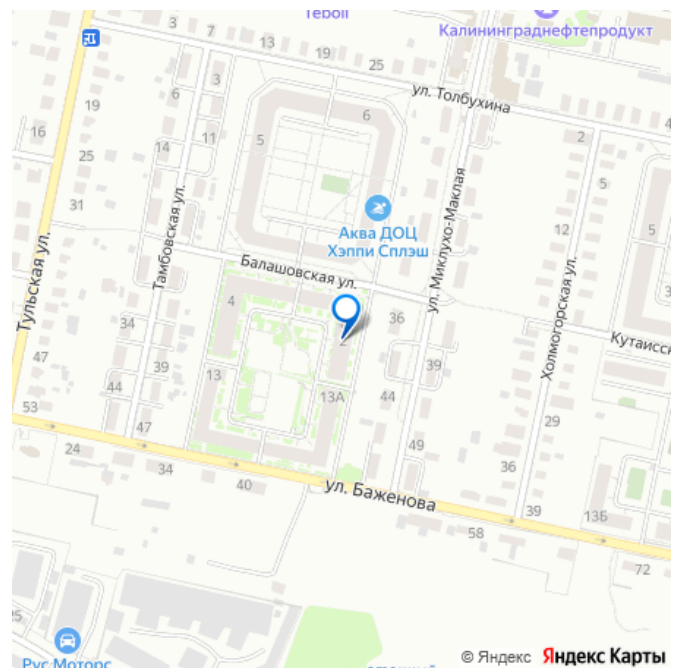
2 лоджии

<https://kaliningrad.move.ru/objects/9287373996>

Анна Лобанова, СОТЫ

79114930732

для заметок



Тип санузла

совмещенный

Вид из окна

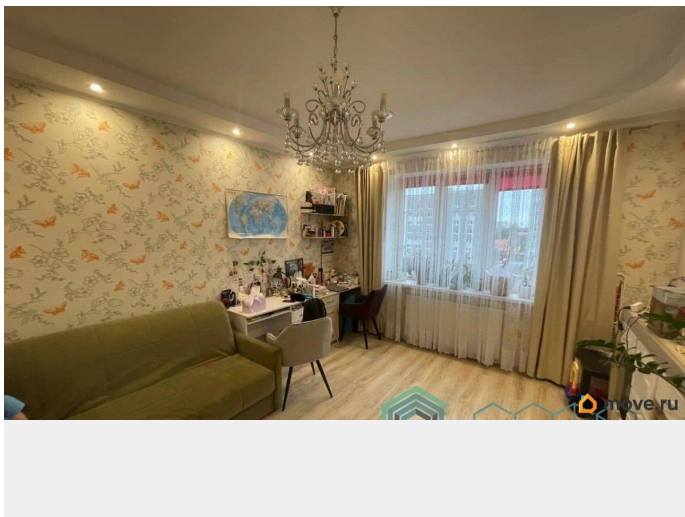
на улицу

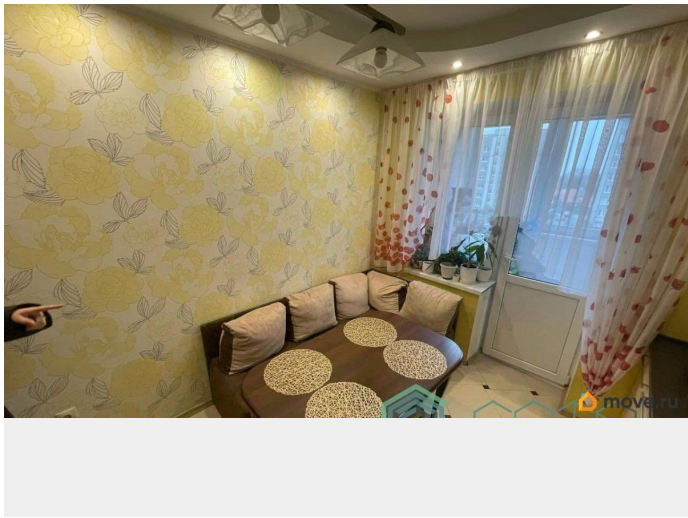
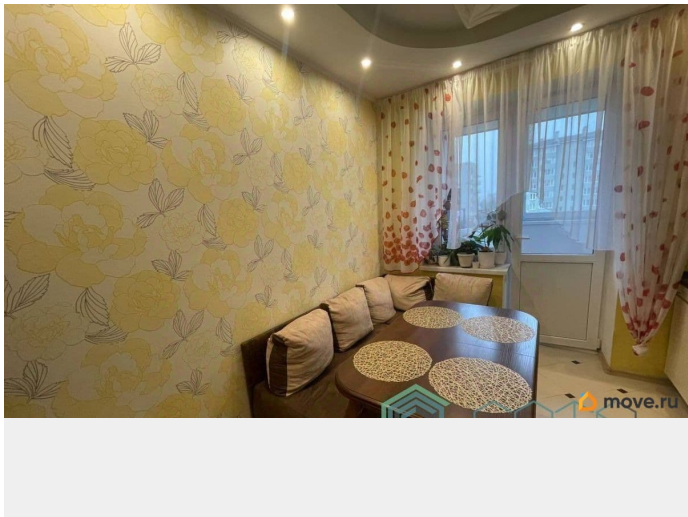
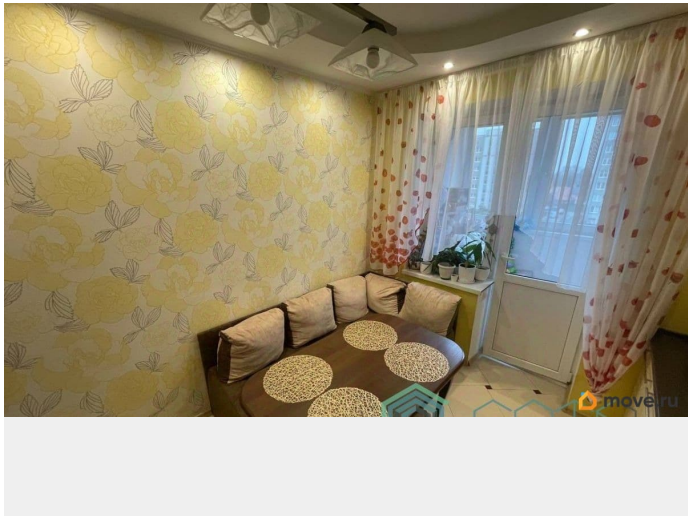
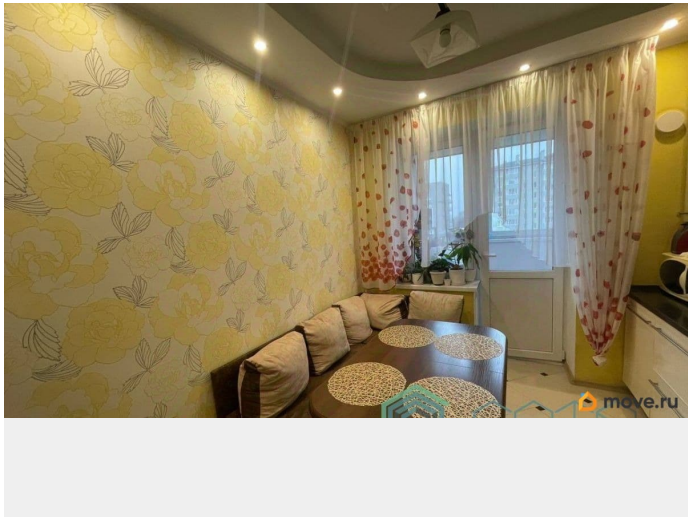
лифт, парковка

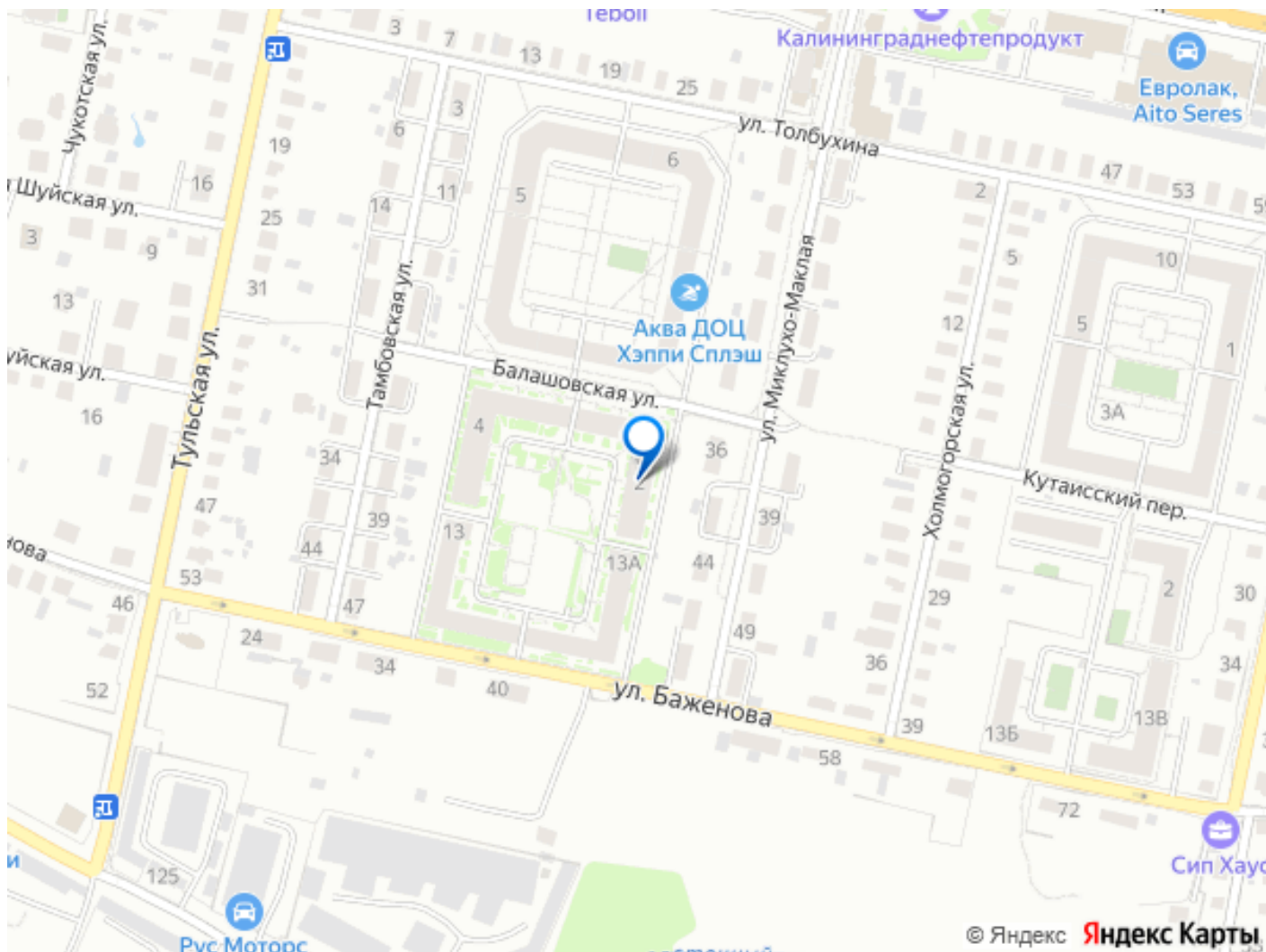
Описание

Продается отличная двухкомнатная квартира на 2 этаже 9-этажного кирпичного дома 2012 года постройки. Площадь квартиры составляет 62 кв.м., кухня - 12 кв.м, гостиная 20 кв.м. и спальня 12 кв.м., две лоджии; просторная прихожая и один совмещенный санузел. Это отличный вариант для тех, кому важен комфорт и удобство! В доме автономное отопление, в квартире установлен газовый котел. Планировка комнат распашонка - окна выходят на разные стороны. Окна кухни и гостиной выходят во двор, окна спален - на улицу, на малоэтажную застройку. Просторная кухня правильной формы, выполнена в светлых тонах и уже оборудована всей необходимой техникой: холодильником, варочной поверхностью, духовкой, вытяжкой. Из кухни и спальни есть выходы на лоджии. Мебель и техника остаются частично. Во дворе дома расположены детские площадки и открытая парковка. Вся необходимая для жизни инфраструктура находится в пешей доступности, в доме расположено несколько продуктовых магазинов, аптека, стоматология, медицинский центр, салоны красоты. В пешей доступности расположен минирынок, пункты выдачи, супермаркет Спар, отделение Сбербанка и тц Гиант, где вы всегда найдете все необходимое для повседневных покупок. Эта квартира идеально подойдет для семей с детьми: в

пешей доступности находится детский сад 133, частный детский сад и центр развития ребенка Капелька, центры дошкольного развития, средняя общеобразовательная школа 13 и 57, что обеспечит вам максимальный комфорт и удобство в повседневной жизни. Район отличается хорошо развитой сетью общественного транспорта, недалеко от дома расположены остановки троллейбусов 2 и 7, автобусов 39, 29, 33, маршруток 155 и 74, что позволит вам быстро добраться в любой район города. Ориентир: Московский проспект, ул. Толбухина, ул. Баженова, ул. Кутаисская. Не упустите возможность приобрести эту квартиру по отличной цене, обеспечив комфортное и удобное проживание для себя и своей семьи! Агентство недвижимости Соты является партнером всех ведущих банков, мы поможем вам быстро и на выгодных условиях оформить ипотеку или потребительский кредит. Номер объекта: #1/543541/18158







Move.ru - вся недвижимость России