

🕒 Создано: 03.04.2026 в 04:42

Обновлено: 03.04.2026 в 04:42

Отдел продаж, Риелтор
89251234567

**Калининградская область,
Зеленоградский район, Зеленоградск, ул
Приморская, 19**

24 920 000 ₽

Калининградская область, Зеленоградский район,
Зеленоградск, ул Приморская, 19

Улица

[улица Приморская](#)

Квартира

Количество комнат

2

Общая площадь

62.3 м²

Этаж

5/6

Детали объекта

Тип сделки

Продам

Раздел

[Квартиры](#)

Ремонт

с отделкой

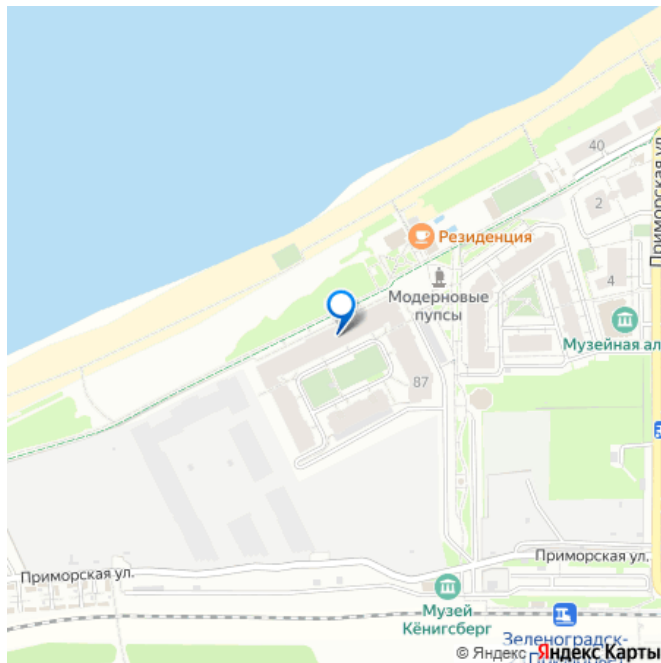
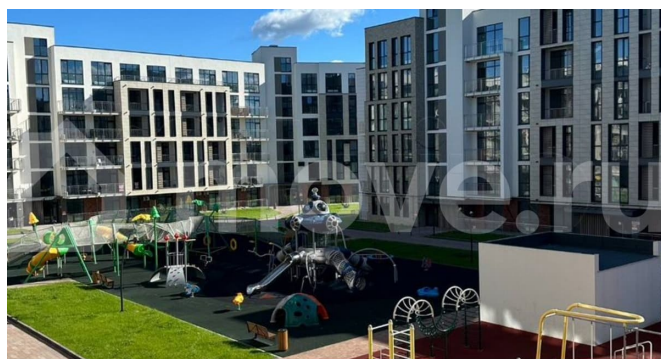
Квартира в новостройке

да

Описание

Первая линия Балтийского моря — до пляжа
всего несколько минут пешком На фото

для заметок



пример квартир с готовым ремонтом, уточняйте наличие Подходят все виды взаиморасчетов: ипотека; материнский капитал; наличные средства. Электронная регистрация. Проведение дистанционных сделок. Я думаю, каждый, кто столкнулся с поиском квартиры, устал бегать по застройщикам в поиске своего идеального варианта. Мы работаем исключительно по принципу «одного окна», что очень удобно.

МЕНЯ ЗОВУТ МАКСИМ. БОЛЕЕ 5 ЛЕТ Я В РАБОТАЮ В СФЕРЕ НЕДВИЖИМОСТИ В СФЕРЕ ПРОДАЖ НОВОСТРОЕК В КАЛИНИНГРАДЕ И ОБЛАСТИ. СОСТОЮ В ГИЛЬДИИ РИЕЛТОРОВ. РАБОТАЕМ ПОЛНОСТЬЮ БЕЗ КОМИССИЙ, ЮРИДИЧЕСКОЕ СОПРОВОЖДЕНИЕ В ПОДАРОК

Квартира №514 в элитном жилом комплексе ЖК Атлантис в курортном городе Зеленоградск — на первой береговой линии Балтийского моря. Это уникальный проект, сочетающий современную архитектуру, комфорт премиального уровня и живописную природу побережья. Из окон открываются виды на море, где можно встречать рассветы и наслаждаться закатами прямо из своей квартиры. Характеристика комплекса:

- Современная архитектура с панорамным остеклением
- Дом построен из керамического кирпича
- Утеплённые фасады и современная отделка
- Закрытая благоустроенная территория
- Подземный паркинг
- Видеонаблюдение и безопасность
- Лифты в каждом подъезде
- Высокое качество строительства

Комплекс состоит из 12 секций, соединённых единым архитектурным стилем и общей благоустроенной территорией для прогулок и отдыха. Характеристики квартир:

- Площадь квартир: от 29 до 120 м²
- Высота потолков — около 3 метров
- Просторные кухни-гостиные
- Панорамные окна
- Удобные современные

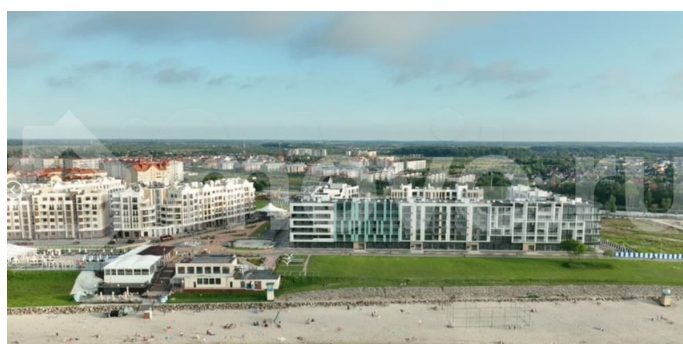
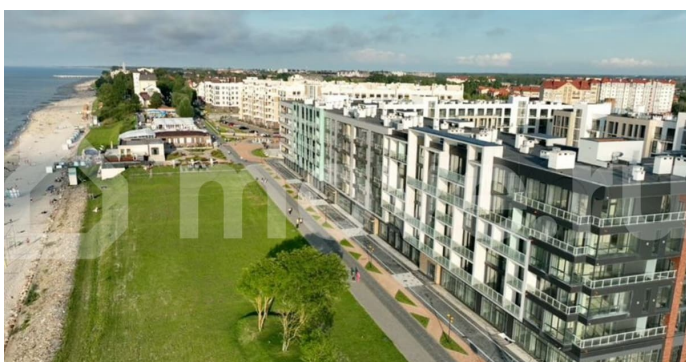
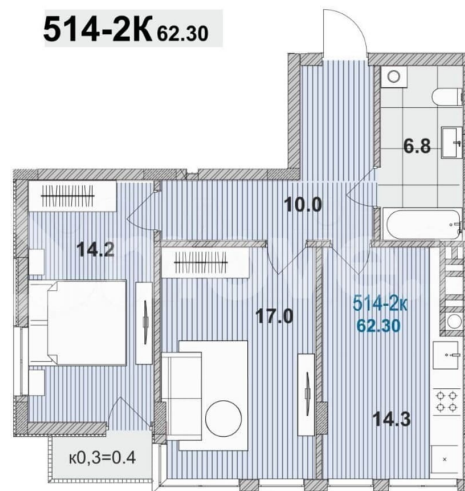
планировки • В квартирах на первых этажах предусмотрены собственные террасы. • Автономное газовое отопление Локация ЖК расположен в одном из самых популярных курортов Балтийского побережья — городе Зеленоградск. Инфраструктура района: • благоустроенный променад • пляжи Балтийского моря • кафе и рестораны • магазины и городская инфраструктура. Это отличное место как для постоянного проживания, так и для отдыха или инвестиции в курортную недвижимость.

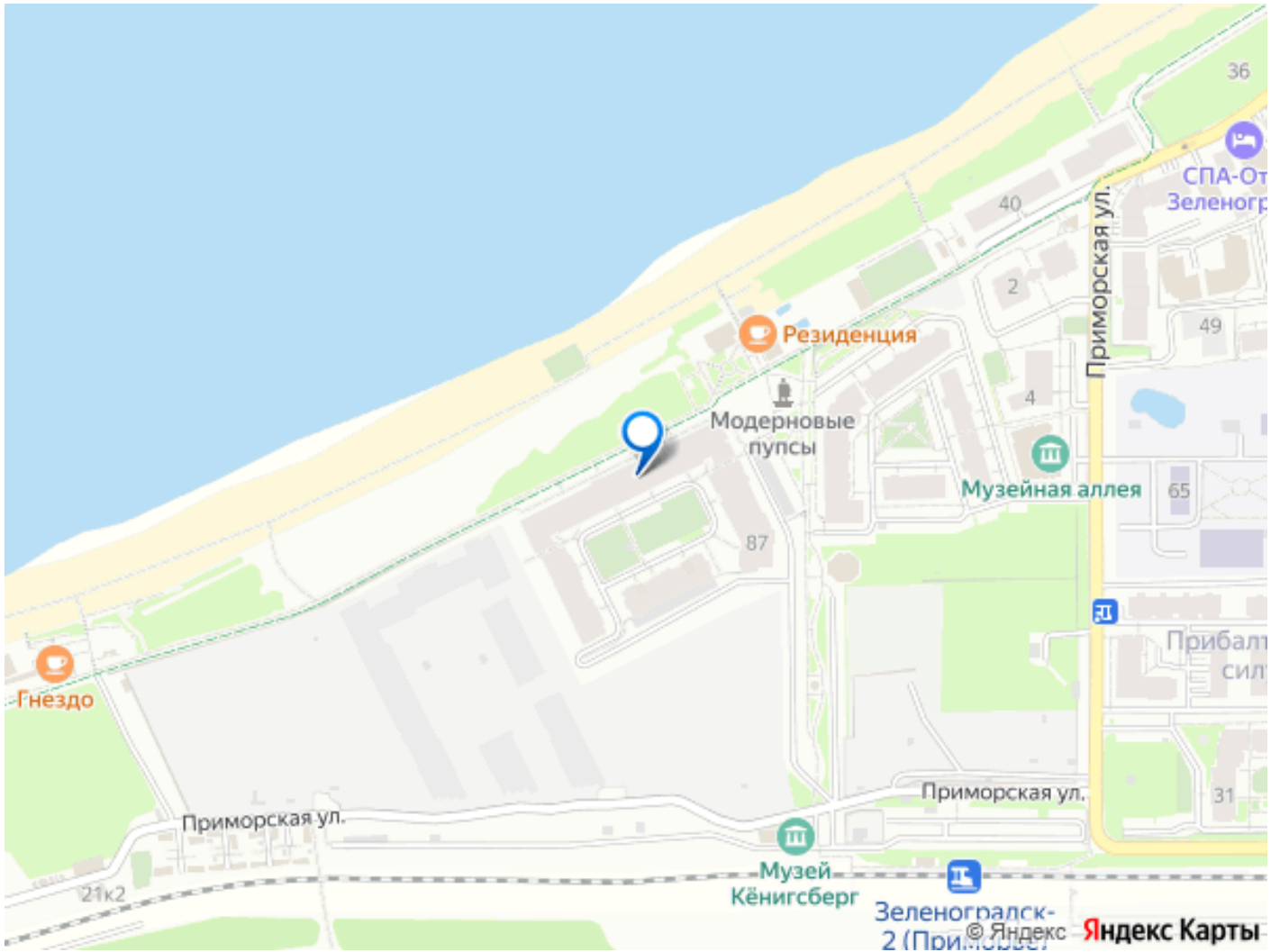
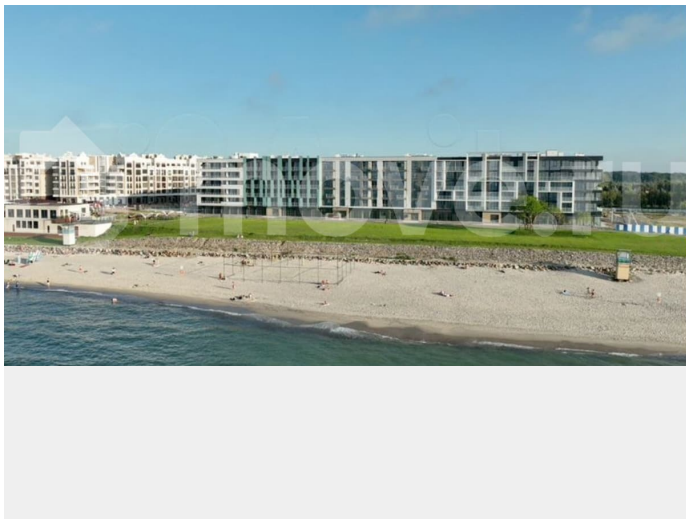
ГОТОВЫ ОПЕРАТИВНО ОРГАНИЗОВАТЬ ПРОСМОТР В УДОБНОЕ ДЛЯ ВАС ВРЕМЯ И ПРЕДОСТАВИТЬ ПОЛНУЮ ИНФОРМАЦИЮ О ВСЕХ ОСОБЕННОСТЯХ ОБЪЕКТА, ЧТОБЫ ВЫ МОГЛИ ПРИНЯТЬ ОБДУМАННОЕ РЕШЕНИЕ БЕЗ ЛИШНИХ СОМНЕНИЙ И ОЖИДАНИЙ. В НАШЕМ ПРЕДЛОЖЕНИИ ИДЕАЛЬНО СОЧЕТАЕТСЯ УДОБСТВО ГОРОДСКОЙ ИНФРАСТРУКТУРЫ И КОМФОРТ, ТИШИНЫ ВНУТРЕННЕГО ДВОРА, КОТОРЫЙ ПОРАДУЕТ КАК СЕМЬИ С ДЕТЬМИ, ТАК И ТЕХ, КТО ИЩЕТ СПОКОЙНОЕ МЕСТО ДЛЯ ОТДЫХА ПОСЛЕ НАСЫЩЕННОГО ДНЯ.

ПОДБОРКА ПО ВСЕМ КОМПЛЕКСАМ КАЛИНИНГРАДА И КАЛИНИНГРАДСКОЙ ОБЛАСТИ. ЭТОТ ОБЪЕКТ ОТЛИЧНО ПОДХОДИТ КАК ДЛЯ ЖИЗНИ, ТАК И ДЛЯ СДАЧИ.

РАБОТАЕМ СО ВСЕМИ ВИДАМИ ИПОТЕК, А ТАК ЖЕ СО ВСЕМИ СУЩЕСТВУЮЩИМИ СОЦИАЛЬНЫМИ ПРОГРАММАМИ. ТАКИМ ОБРАЗОМ, ВЫБИРАЯ ЖИЛЬЁ В КОМПЛЕКСЕ, ВЫ ПОЛУЧАЕТЕ НЕ ПРОСТО ЖИЛЬЁ, А ЦЕЛЫЙ МИР ВОЗМОЖНОСТЕЙ ДЛЯ ГАРМОНИЧНОЙ И ПОЛНОЦЕННОЙ ЖИЗНИ. Что вы получаете работая с нами? В нашем агентстве одобрение ипотеки любой сложности. Возможность выбрать квартиру своей мечты среди широкого ассортимента предложений. Профессиональное сопровождение сделки и поддержка на всех этапах приобретения

недвижимости. Программы льготного кредитования и выгодные условия рассрочки.
? Хотите увидеть своими глазами возможности нашего проекта? Приходите на бесплатную ознакомительную экскурсию по дому или закажите консультацию нашего специалиста прямо сейчас! Менеджер отдела продаж Новостроек Калининграда.





Move.ru - вся недвижимость России