

🕒 Создано: 16.01.2025 в 17:46

Обновлено: 11.11.2025 в 15:47

**Калининградская область, Калининград,
Воздушная улица, 66**

9 999 000 ₽

Калининградская область, Калининград, Воздушная улица,
66

Округ

[Калининград, Центральный район](#)

Улица

[улица Воздушная](#)

Квартира

Количество комнат

2

Высота потолков

3 м

Жилая площадь

34.5 м²

Площадь кухни

12.4 м²

Общая площадь

62.7 м²

Этаж

6/6

Детали объекта

Тип сделки

Продам

Раздел

[Квартиры](#)

<https://kaliningrad.move.ru/objects/9286495048>

Агент

79118609570

для заметок



Тип балкона

лоджия

Тип санузла

совмещенный

Вид из окна

на улицу

Ремонт

без ремонта

Покупка в ипотеку

да

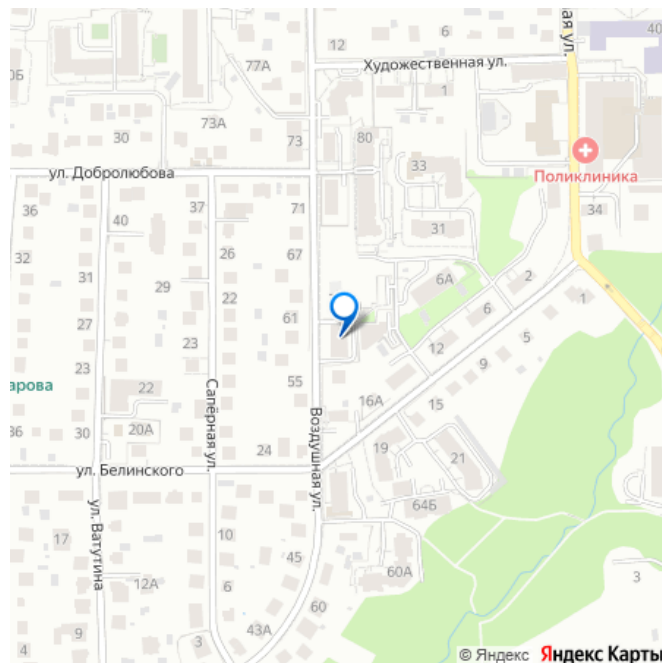
возможна ипотека, лифт, парковка

Описание

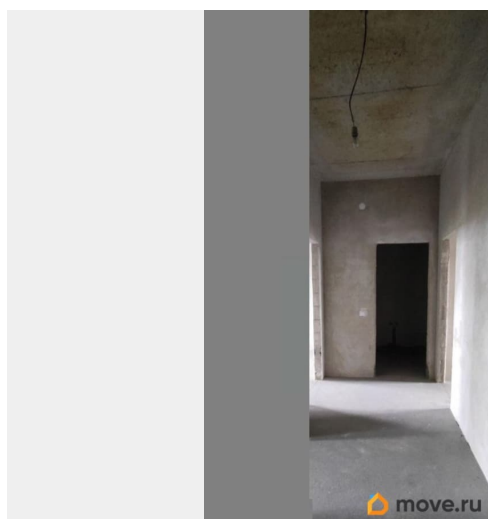
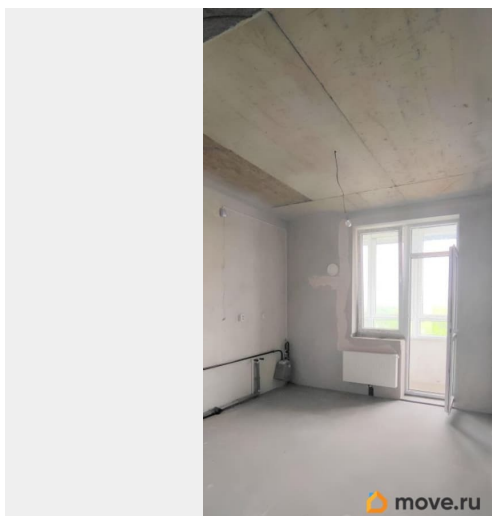
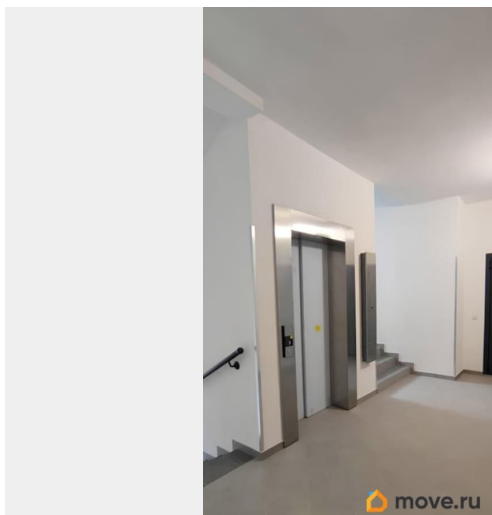
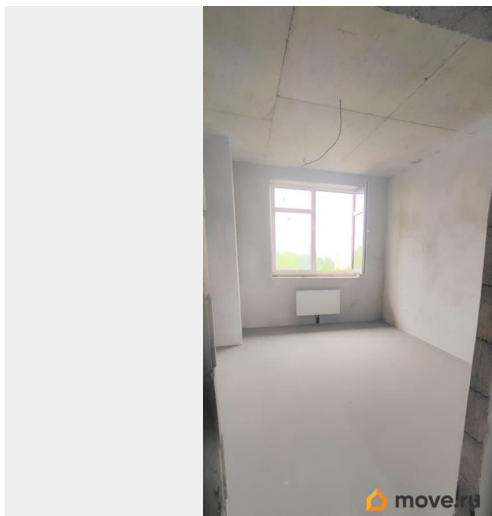
В тихом месте Центрального района среди индивидуальной и малоэтажной застройки построен Жилой дом «АпфельХаус 2» на ул. Воздушная, 66, дом сдан. — Высота потолков в квартирах - 3 метра. - Шикарные виды из окон на все сторона города. — Лоджия с панорамным остеклением. —

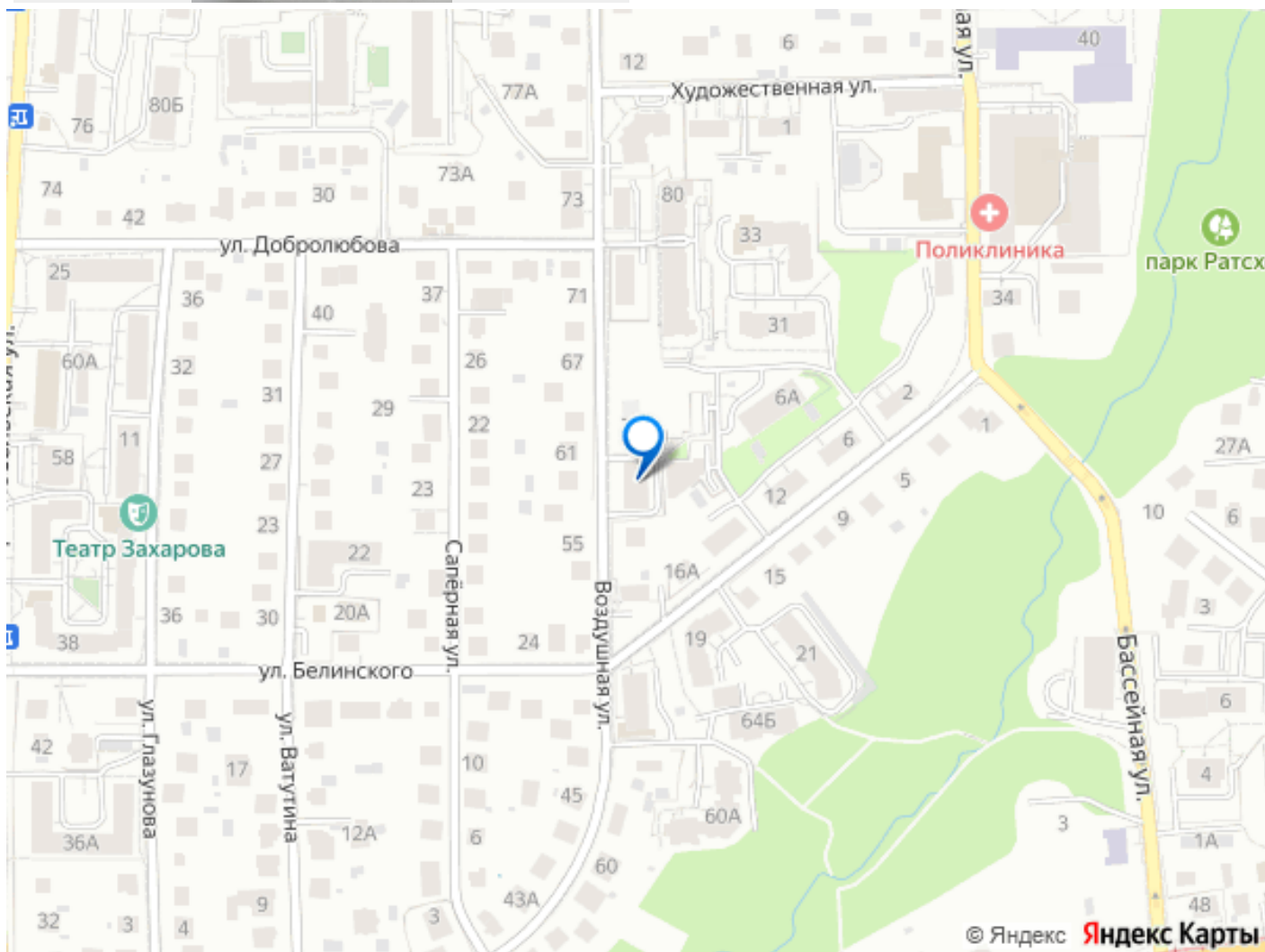
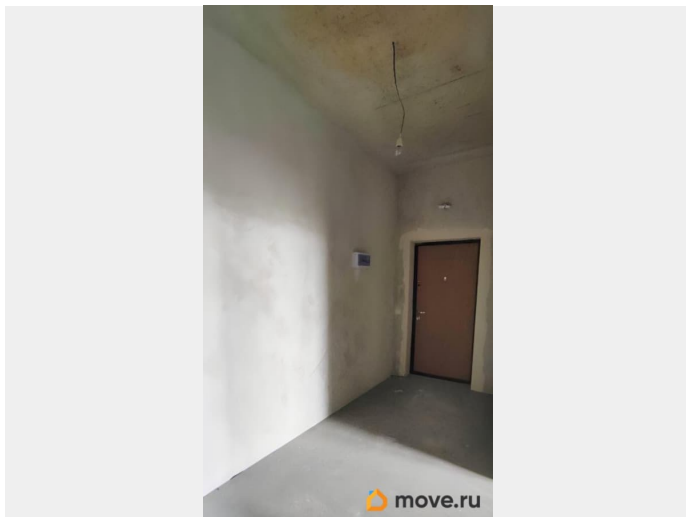
Индивидуальное автономное отопление от двухконтурных газовых котлов Bosch, немецкие радиаторы. — Смонтирована система водяного «теплого пола». —

Утолщенные окна производства «Пластикат-Сервис» с профилем KBE и фурнитурой Winkhaus. — Дорогие качественные входные двери «Стальная линия». — Лифты производства Kone с нулевого уровня, — Наземная парковка, въезд со шлагбаумом, огороженная территория. — Дома построены по монолитно-каркасной технологии, внешние стены полностью утеплены каменной ватой Paroc. Возможность приобрести кладовую в подвальном этаже. В шаговой доступности исторический центр города, самые красивые улицы города района



Амалиенау, парк культуры и отдыха
«Центральный». Рядом с ЖК располагаются
школа и детский сад, стадион и ФОК
«Пионер», фитнес центры, рестораны, пруды
Поплавок и Пионерский.





Move.ru - вся недвижимость России