

🕒 Создано: 18.12.2025 в 11:40

Обновлено: 18.12.2025 в 11:38

**Калининградская область, Калининград,
Советский проспект, 238А**

11 700 000 ₽

Калининградская область, Калининград, Советский
проспект, 238А

Округ

[Калининград, Центральный район](#)

Улица

[Советский переулок](#)

Квартира

Количество комнат

2

Общая площадь

63.3 м²

Этаж

3/9

Детали объекта

Тип сделки

Продам

Раздел

[Квартиры](#)

Квартира в новостройке

да

Год сдачи

3 квартал 2023 г.

Описание

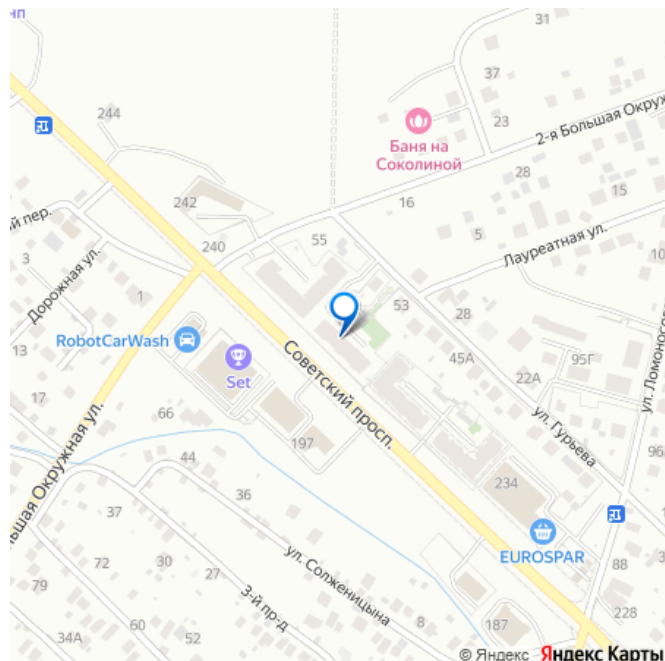
<https://kaliningrad.move.ru/objects/9287562684>

Балтик Штерн, Балтик Штерн
79662679422

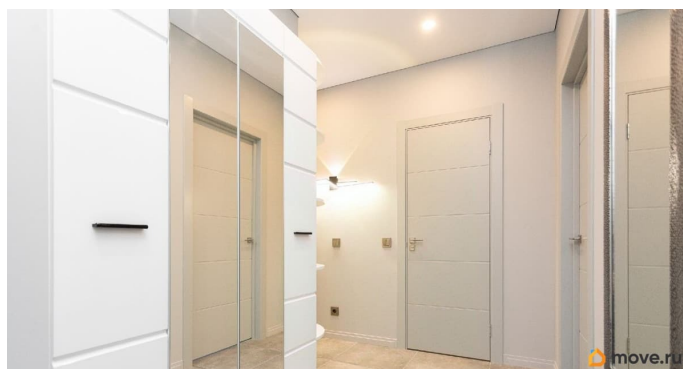
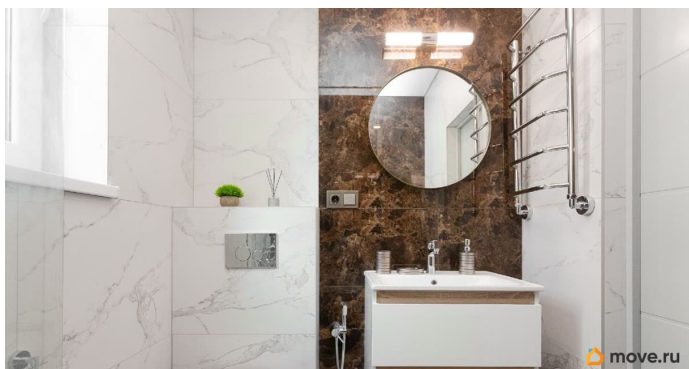
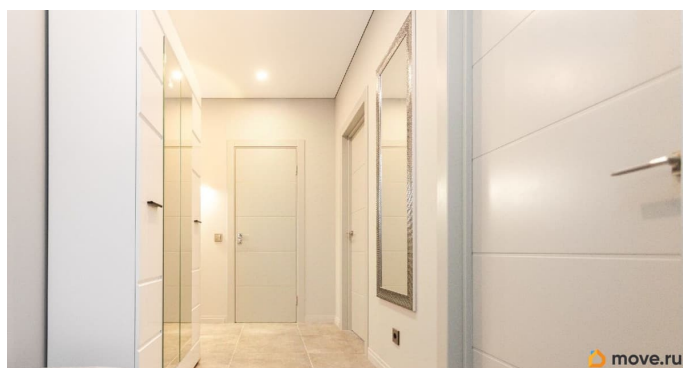
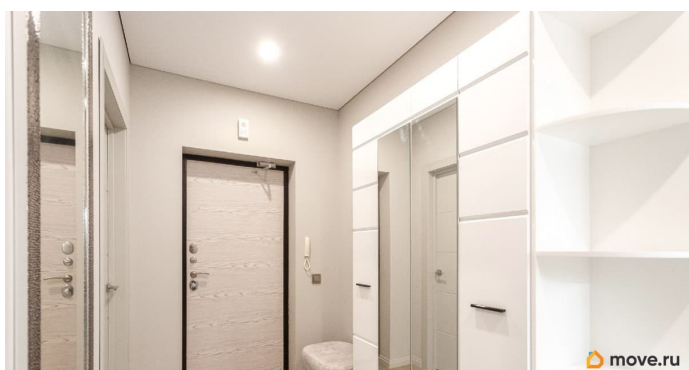
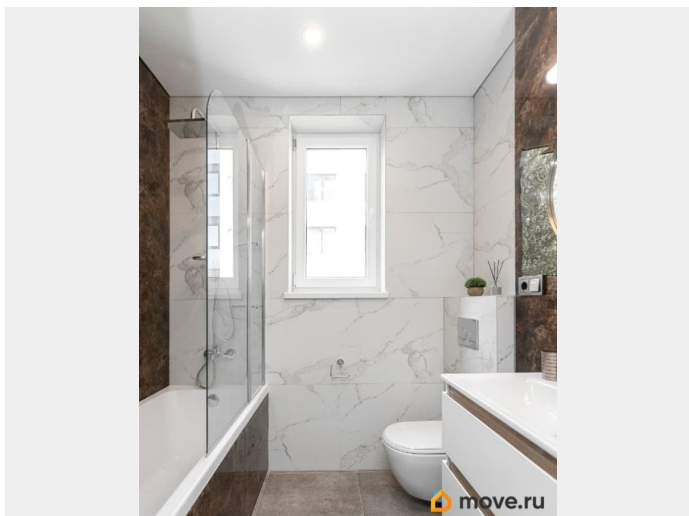
для заметок

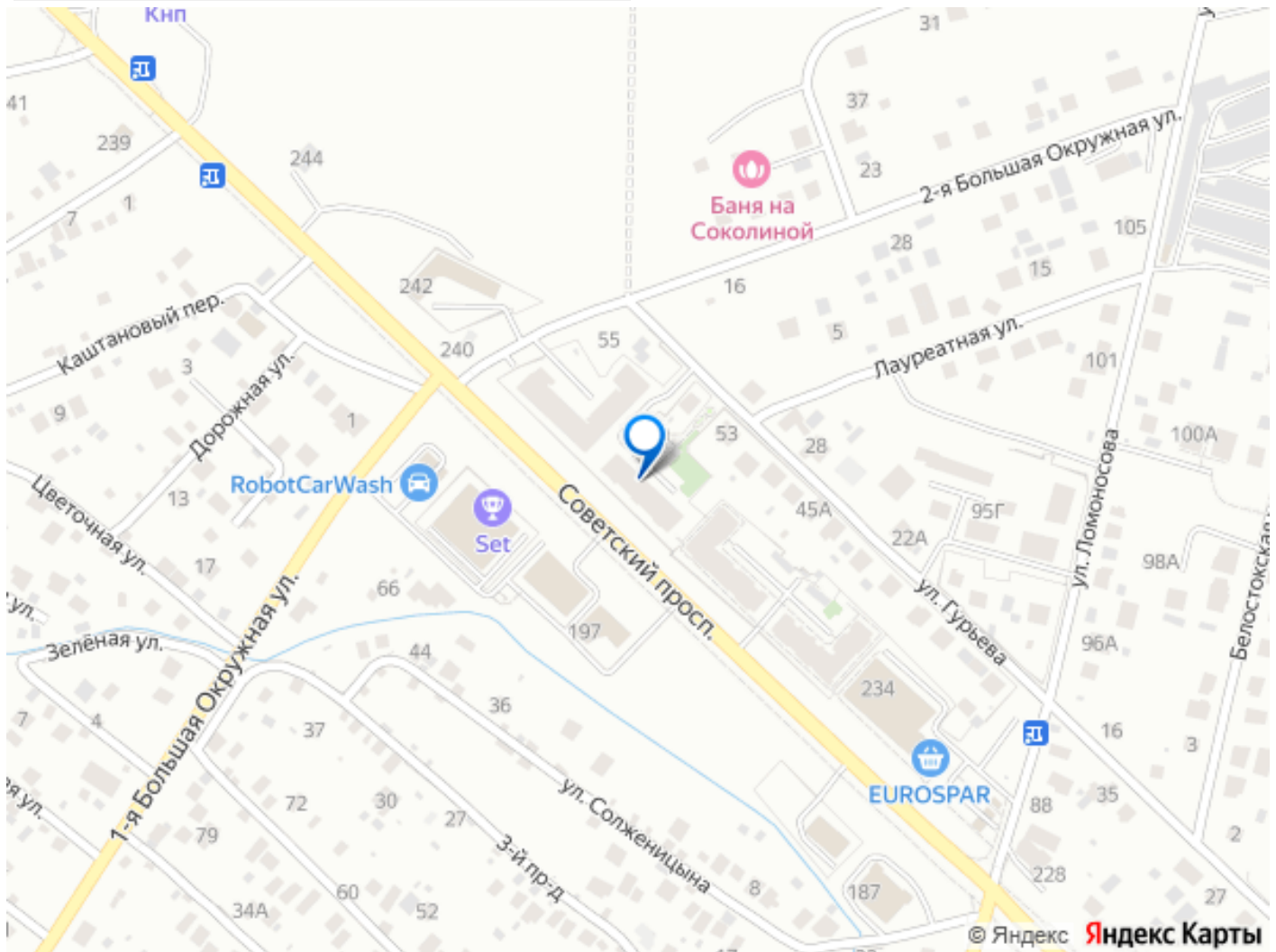
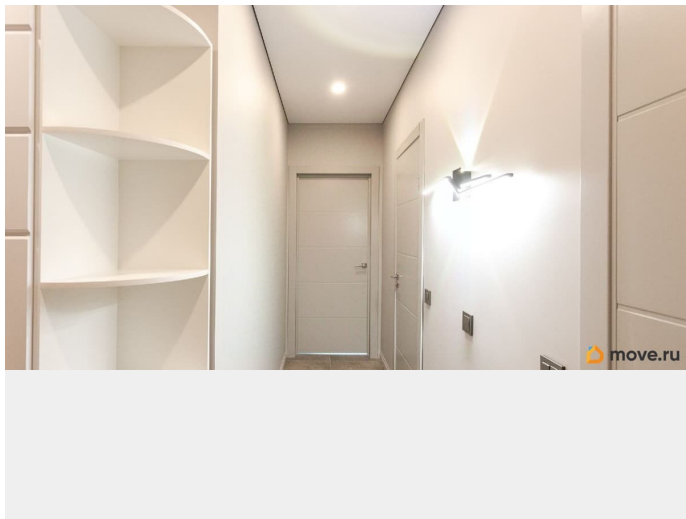


Представляем вашему вниманию квартиру в Центральном районе города Калининграда от Застройщика - Строительная компания «Балтик Штерн», с ремонтом, полной меблировкой и техникой. **ВНИМАНИЕ:** подходит льготная ипотека с господдержкой, в т.ч. семейная ипотека, IT-ипотека, комбо-ипотека (увеличенный лимит кредитных средств). Прямая продажа от Застройщика! Без комиссий и переплат. Принимаем материнский капитал. В квартире никто не жил. В аренду НЕ сдавалась. Все новое!!! Вы цените свое время и бережете свою нервную систему? Тогда это предложение для Вас!!! Никаких поисков дизайнеров, бесконечных согласований проекта, подбора материалов, поиска ремонтных бригад и контроля качества выполненных работ. Вам не придется заниматься покупкой бытовой техники, поиском и подбором мебели, ее доставкой и расстановкой. Все уже готово!!! Всего один шаг и Вы въезжаете в квартиру мечты! В квартире выполнен дизайнерский ремонт в современном классическом стиле, объект полностью меблирован и оснащен современной техникой. Жилой комплекс построен и сдан в эксплуатацию в июле 2023 года, представляет собой 2 корпуса этажностью 9 этажей, со встроенной подземной автостоянкой, кладовыми помещениями, с просторным свободным наземным паркингом, с собственной огороженной территорией, детской площадкой. Автономное газовое отопление, высокоскоростной интернет, современные бесшумные лифты. Конструктив - монолитный каркас с заполнением керамическим блоком. Удачное месторасположение с высокой транспортной доступностью, развитая инфраструктура, детские сады, школы, супермаркеты,



остановки общественного транспорта. До моря: 30 минут, до аэропорта: 20 минут, до центра города Калининграда: 10 минут (прим.: на автомобиле).





Move.ru - вся недвижимость России