

🕒 Создано: 15.07.2025 в 01:46

Обновлено: 01.12.2025 в 19:32

**Калининградская область, Калининград,  
Советский проспект, 132**

**11 826 000 ₽**

Калининградская область, Калининград, Советский  
проспект, 132

Округ

[Калининград, Центральный район](#)

Улица

[Советский переулок](#)

## Квартира

Количество комнат

2

Высота потолков

2.7 м

Жилая площадь

29.1 м<sup>2</sup>

Площадь кухни

14.3 м<sup>2</sup>

Общая площадь

65.7 м<sup>2</sup>

Этаж

7/16

## Детали объекта

Тип сделки

Продам

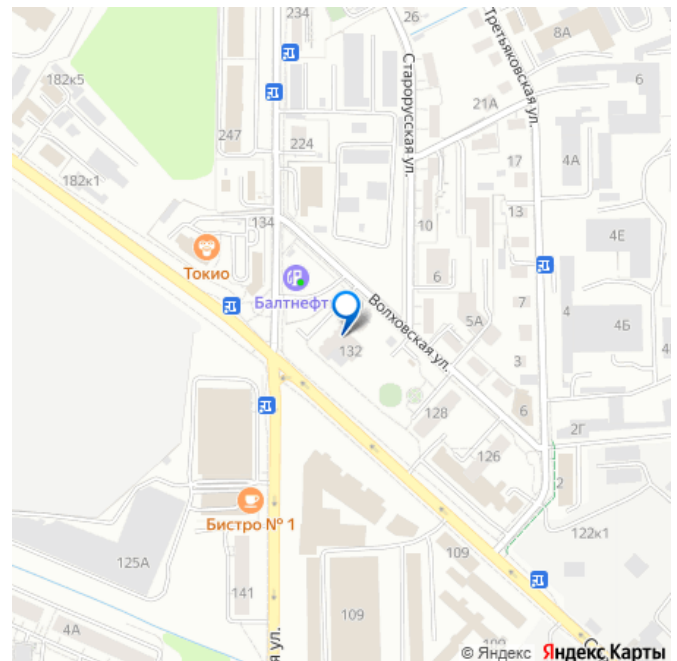
Раздел

[Квартиры](#)

<https://kaliningrad.move.ru/objects/9282884265>

**Ирина Васильева, RELIFE**  
**79118623695**

для заметок



Тип балкона

балкон

Тип санузла

совмещенный

Вид из окна

во двор

Ремонт

без ремонта

Квартира в новостройке

да

Покупка в ипотеку

да

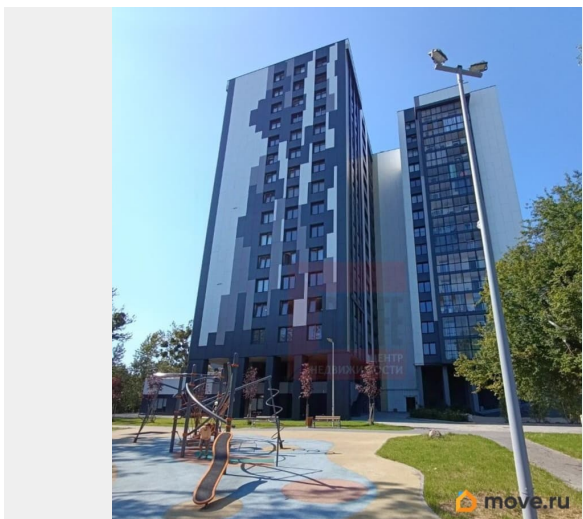
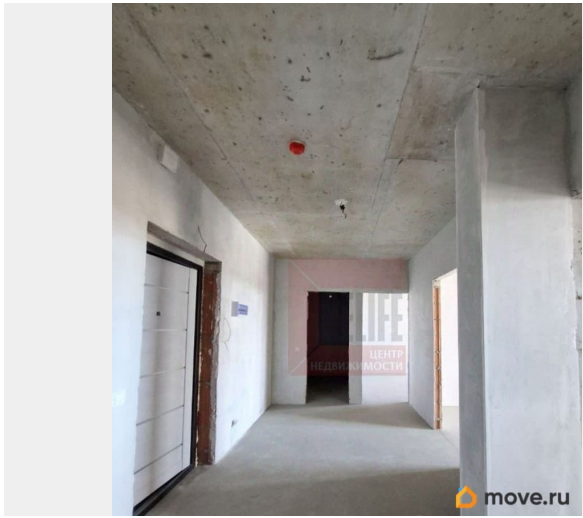
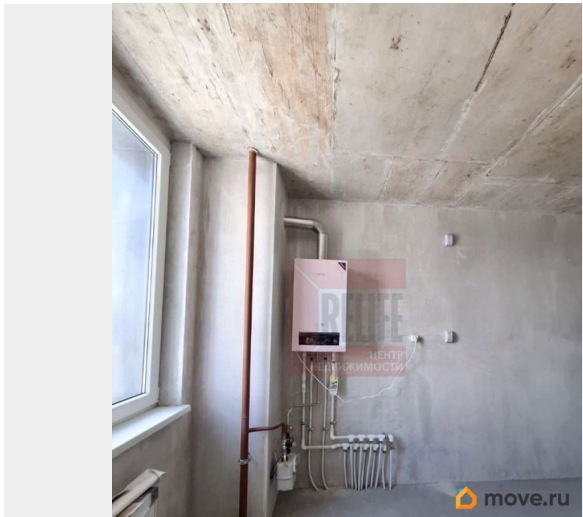
возможна ипотека, лифт

## Описание

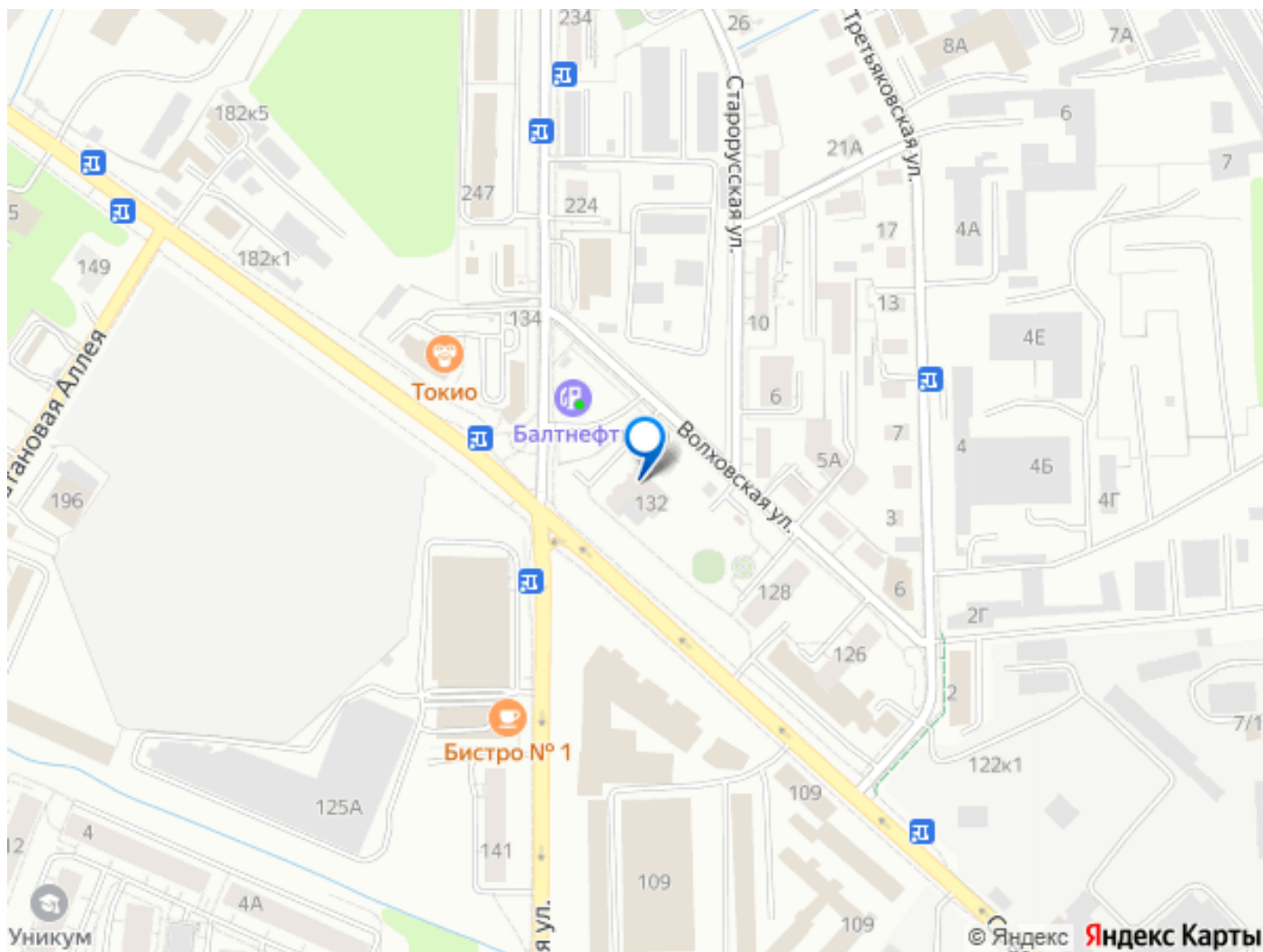
Арт. 95538304 В Жилой комплексе комфорт-класса «Соло» продается просторная 2-х комнатная квартира, расположенная на 7 этаже 16-ти этажного дома 2023 года постройки. ДОМ СДАН!!! Общая площадь квартиры 65.7 кв.м, гостиная 17.2 кв.м, спальня 11.9 кв.м с выходом на балкон с витражной системой остекления «Авангард», кухня-столовая 14.3 кв.м, совмещенный санузел, холл 10.5 кв.м, гардеробная. В квартире выполнена пред-чистовая отделка: стены выравнены гипсовой штукатуркой, стяжка пола со звуко и теплоизоляцией, произведена разводка электричества с выводами под освещение, установлены розетки и выключатели. Теплый пол в холле, радиаторы с терморегуляторами. Автономное отопление и водо-подогрев: установлен автоматический двухконтурный газовый котел с закрытой камерой сгорания и радиаторы с терморегуляторами. Дом

построен по каркасно-монолитной технологии. Фундамент монолитный, на свайном основании. Межэтажные перекрытия бетонные, монолитные. Фасад отделан декоративной полимерной штукатуркой по слою утеплителя с противопожарными рассечками из каменной ваты по системе «Тепло-Авангард». Территория дома огорожена. Видеонаблюдение по периметру и внутри дома, умный домофон «Спутник». Обустроены две детские площадки, места для отдыха взрослых и физкультурная площадка. На свободной площади проводится озеленение: высаживаются деревья, кустарники и газонная трава, придомовая территория спроектирована с учетом потребностей маломобильных групп населения. Дом расположился в Центральном районе города Калининграда. За счет удобного географического положения можно быстро и комфортно добраться в любую нужную точку города, в шаговой доступности все необходимое для комфортной и беззаботной жизни. Среди преимуществ окружающей местности особенно выделяется живописный «Школьный пруд». Он предлагает идеальное место для семейных прогулок, где можно насладиться спокойствием природы и свежим воздухом.









Move.ru - вся недвижимость России