

Создано: 23.10.2025 в 18:17

Обновлено: 06.12.2025 в 16:23

**Калининградская область, Калининград,
улица Гайдара, 122**

10 999 999 ₽

Калининградская область, Калининград, улица Гайдара, 122

Округ

[Калининград, Ленинградский район](#)

Улица

[улица Гайдара](#)

Квартира

Количество комнат

2

Высота потолков

2.7 м

Жилая площадь

38 м²

Площадь кухни

10.9 м²

Общая площадь

65.8 м²

Этаж

15/15

Детали объекта

Тип сделки

Продам

Раздел

[Квартиры](#)

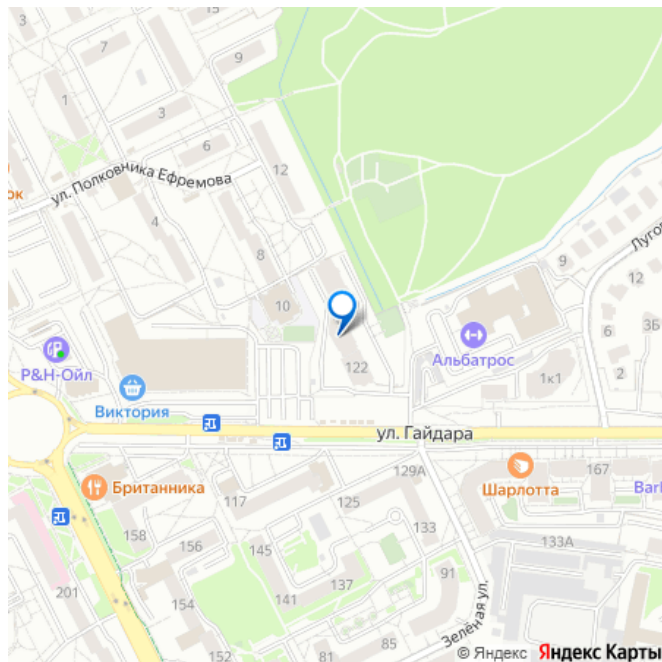
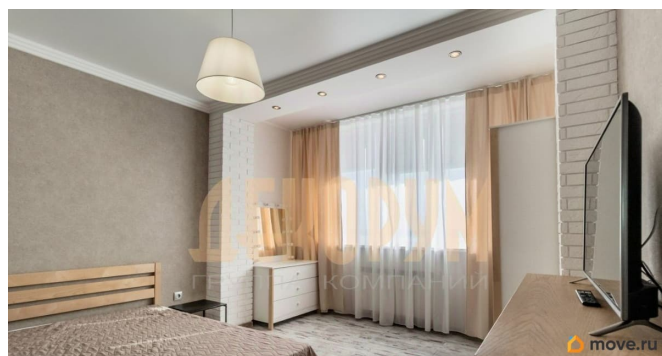
Тип балкона

<https://kaliningrad.move.ru/objects/9286002899>

Ксения Ерицян, Декорум

79814713382

для заметок



лоджия

Тип санузла

совмещенный

Вид из окна

на улицу

Ремонт

евро

Покупка в ипотеку

да

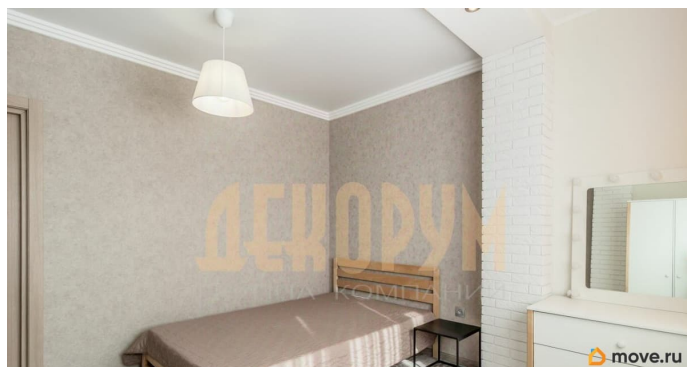
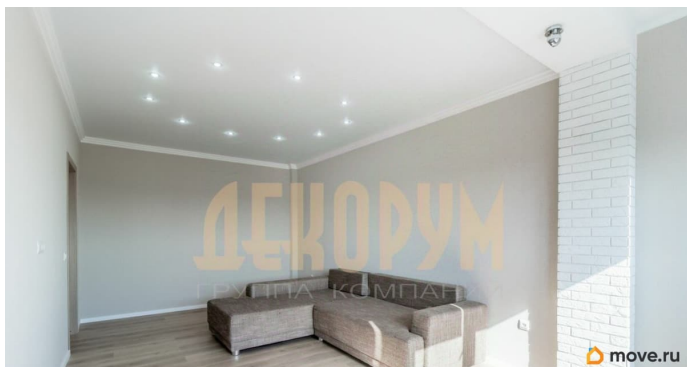
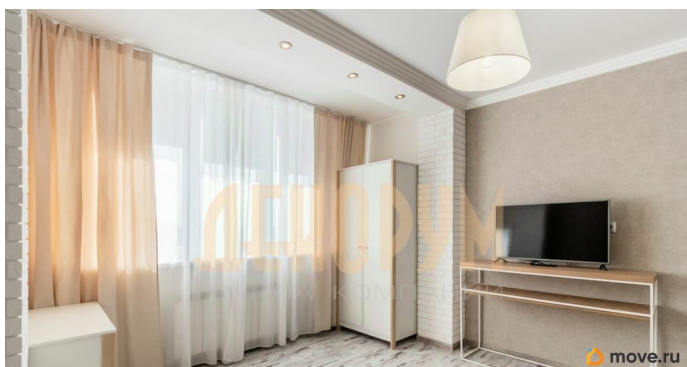
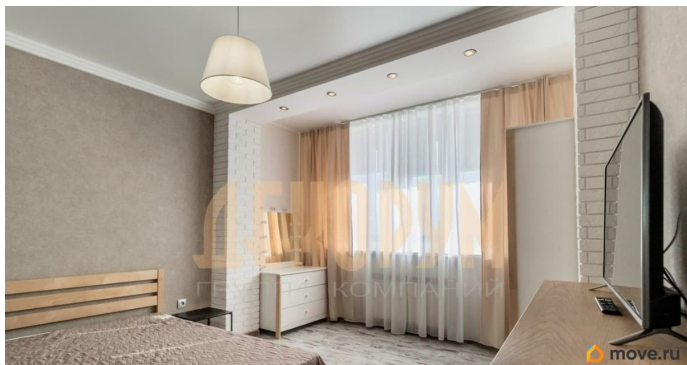
возможна ипотека, лифт

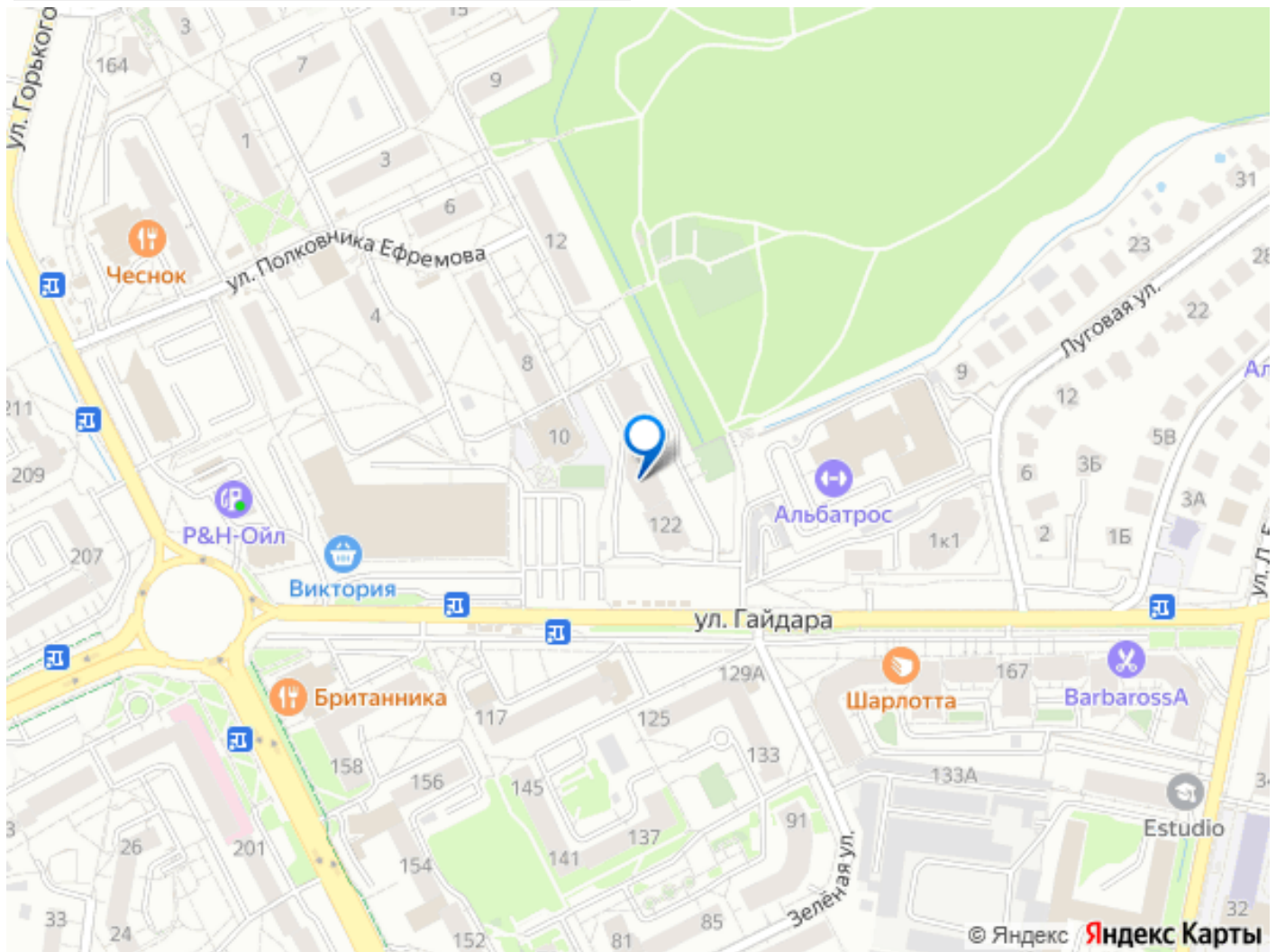
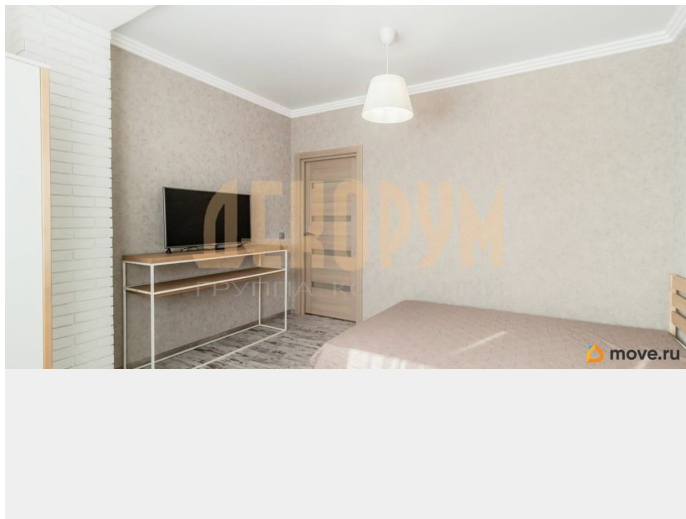
Описание

Арт. 109122061 Вашему вниманию представлена 2к квартира в развитом микрорайоне Сельма ГЛАВНЫЕ ПРЕИМУЩЕСТВА КВАРТИРЫ: • Удачная планировка • Комнаты: 21.1 кв.м и 17 кв.м, правильной формы • Кухня 11 кв.м (требуется небольшая доработка кухни) • Свежий ремонт • Тщательно продуманный дизайн кухни и встроенных шкафов, в подарок • Автономное отопление, что позволяет экономить на коммунальных платежах • Огороженная территория (две парковки) • Два лифта: грузовой и пассажирский РАЗВИТАЯ ИНФРАСТРУКТУРА: • Школы: Средняя школа 38 и гимназия 40 • Детские сады: 50 и 55 • Торговые центры и супермаркеты • Кафе и аптеки • Логистические центры Ozon и Wildberries • Спортивный комплекс Альбатрос-Север • Медицинские учреждения ИДЕАЛЬНОЕ МЕСТО ДЛЯ ОТДЫХА: живописный парк М Ашмана в пешей доступности ОТЛИЧНАЯ ТРАНСПОРТНАЯ ДОСТУПНОСТЬ: • 5 минут до автобусных остановок (маршрутки 75 и 82, автобусы 25, 1, 7, 10, 30, 40, 48) • 10 минут до

центра города и Северного вокзала •

Удобный выезд на основные магистрали и
окружную дорогу Не упустите шанс стать
владельцем квартиры в одном из самых
комфортных и развитых районов города!
Запишитесь на просмотр прямо сейчас!!!!





Move.ru - вся недвижимость России