

🕒 Создано: 04.08.2025 в 16:44

Обновлено: 04.12.2025 в 21:47

**Калининградская область, Калининград,
улица Старшины Дадаева, 55к1**

14 820 000 ₽

Калининградская область, Калининград, улица Старшины
Дадаева, 55к1

Округ

[Калининград, Ленинградский район](#)

Улица

[улица Старшины Дадаева](#)

Квартира

Количество комнат

2

Высота потолков

2.7 м

Общая площадь

66.54 м²

Этаж

8/9

Детали объекта

Тип сделки

Продам

Раздел

[Квартиры](#)

Ремонт

с отделкой

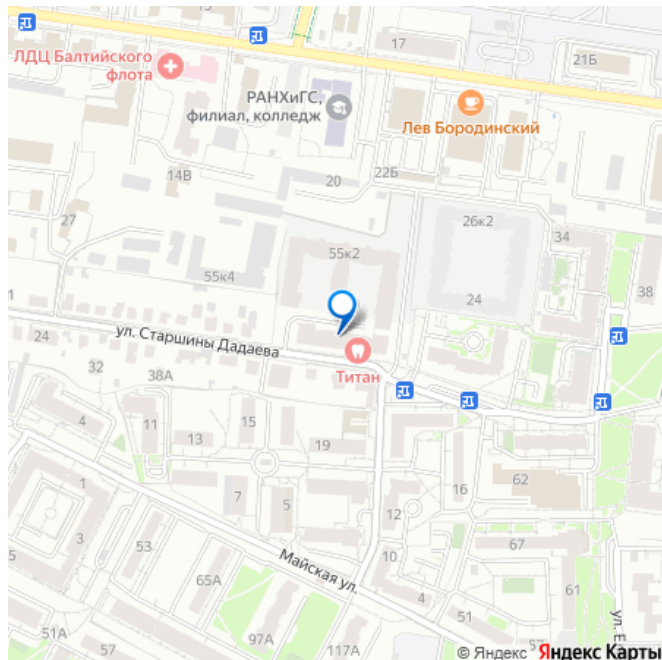
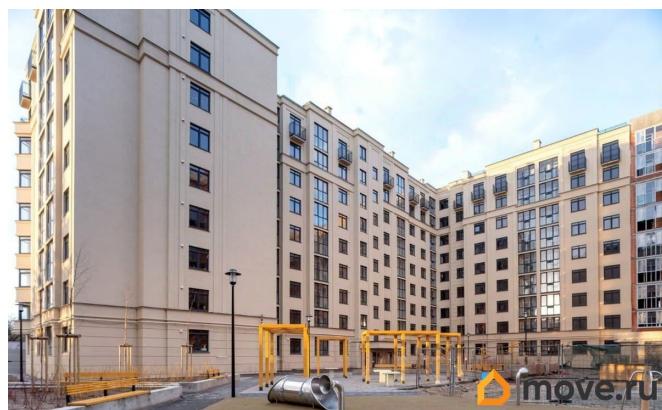
Квартира в новостройке

да

<https://kaliningrad.move.ru/objects/9283879162>

**Калининградстройинвест,
Калининградстройинвест
79662678832**

для заметок



Год сдачи

4 квартал 2024 г.

лифт

Описание

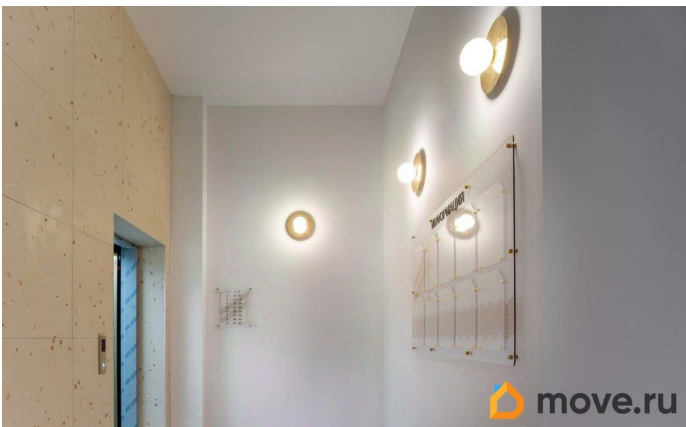
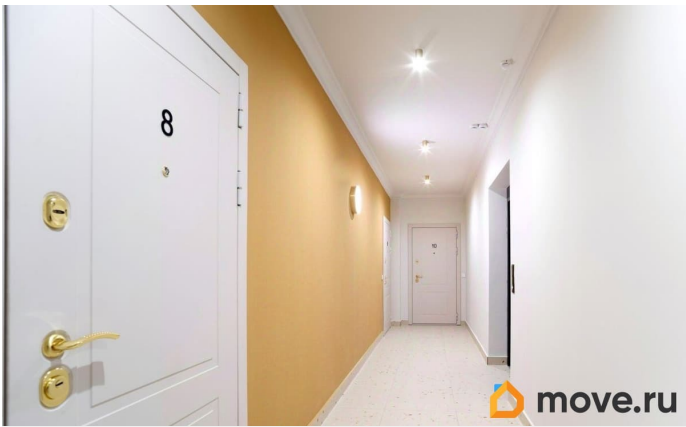
Продаётся 2-комнатная квартира в сданном доме (Дом 1 (1 этап)), срок сдачи: IV-кв. 2024, общей площадью 66.54 кв.м., на 8 этаже.

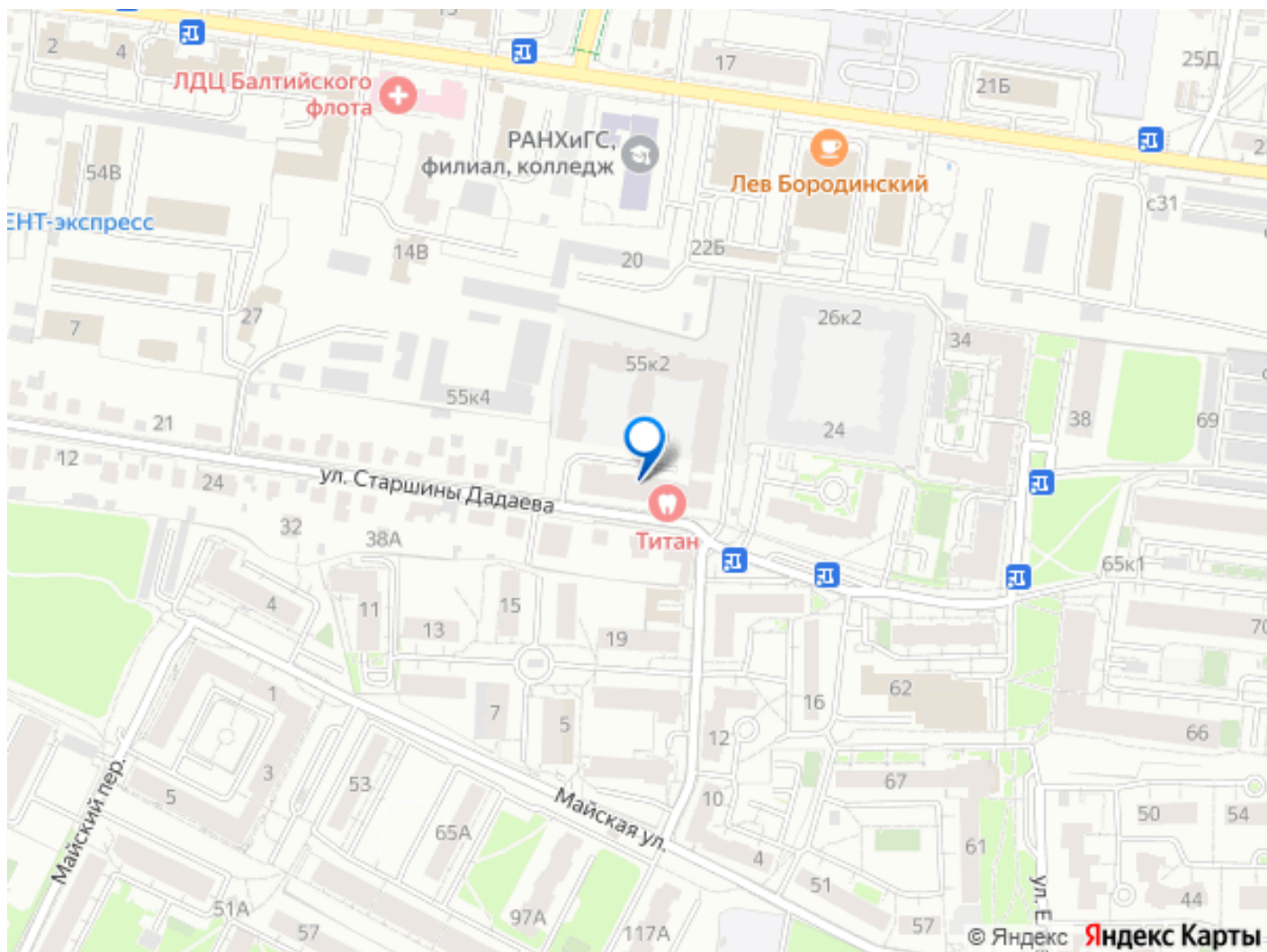
Квартиры от надежного застройщика «КалининградСтройИнвест» с опытом более 29 лет на строительном рынке! Этапы строительства ЖК «История»: 1 дом I этап 2 дом II, III, IX этап Расположение: Жилой квартал из двух девятиэтажных домов располагается в Ленинградском районе Калининграда, на ул. Дадаева. Комплекс находится в районе с развитой инфраструктурой. Удобный выезд в сторону морского побережья по ул. Александра Невского. До центра города 10 минут на автомобиле. В Шаговой доступности располагаются: - ТЦ «Виктория» - Школа 58, 33 - Детский сад 125, 23 (ясли), 123, 11 - Нахимовское училище - Академия народного хозяйства (РАНХиГС) - Калининградский морской проектный институт (КМПИ) - Фитнес-клубы (4 шт) - Частная стоматология и поликлиника Эдкар, центр красоты и здоровья. А так же рестораны, парикмахерские, кофейни, кондитерские. Особенности квартала: Жилой квартал выполнен в классическом архитектурном стиле с адаптацией под современные тенденции в области строительства. Фасад домов выполнен в светлых тонах, на последних этажах размешены французские балконы, на которых очень уютно будут смотреться цветы и любые живые растения. Благоустройство прилегающей территории и

внутридворового пространства будет выполнено по архитектурному проекту с учетом современных материалов и использования качественных малых архитектурных форм. Сам комплекс находится в окружении малоэтажной застройки и имеет свой подземный паркинг, что создает дополнительный комфорт.

Преимущества квартала: - отличное расположение - въезд/выезд на ул. Артиллерийскую и ул. Дадаева - в 10 минутах пешком от набережной озера «Верхнее» - подземный паркинг и кладовые - отделка подъездов по индивидуальному дизайн-проекту - безбарьерный вход в подъезд (входы с уровня земли) - панорамное остекление в пол верхних этажей - современные бесшумные скоростные лифты с возможностью спуститься в кладовую или паркинг не выходя на улицу - умные домофоны - видеонаблюдение на всей территории комплекса - места стоянки колясок и велосипедов - энергоэффективное наружное освещение жилого квартала - большое количество парковочных мест - охрана на территории - огражденная территория внутреннего двора - двор без машин - на первом этаже дома 1 будут располагаться коммерческие помещения (Студия для детей и взрослых, небольшой частный детский сад, кофейня) - разнообразные продуманные планировки : студии площадью от 25 м², однокомнатные от 36 м², двухкомнатные от 60м², трехкомнатные от 70м². Купить квартиру можно с помощью рассрочки, ипотеки, а также с использованием средств материнского капитала. + Субсидированная ипотека (IT-ипотека и семейная ипотека) + Материнский капитал + Военная ипотека

Звоните, чтобы узнать подробнее!





Move.ru - вся недвижимость России