

Создано: 18.06.2025 в 12:12

Обновлено: 05.12.2025 в 13:57

**Калининградская область, Калининград,  
улица Сержанта Мишина, 3**

**8 300 000 ₽**

Калининградская область, Калининград, улица Сержанта  
Мишина, 3

Округ

[Калининград, Центральный район](#)

Улица

[улица Сержанта Мишина](#)

## Квартира

Количество комнат

2

Высота потолков

2.75 м

Жилая площадь

31.9 м<sup>2</sup>

Площадь кухни

16.6 м<sup>2</sup>

Общая площадь

66.6 м<sup>2</sup>

Этаж

5/6

## Детали объекта

Тип сделки

Продам

Раздел

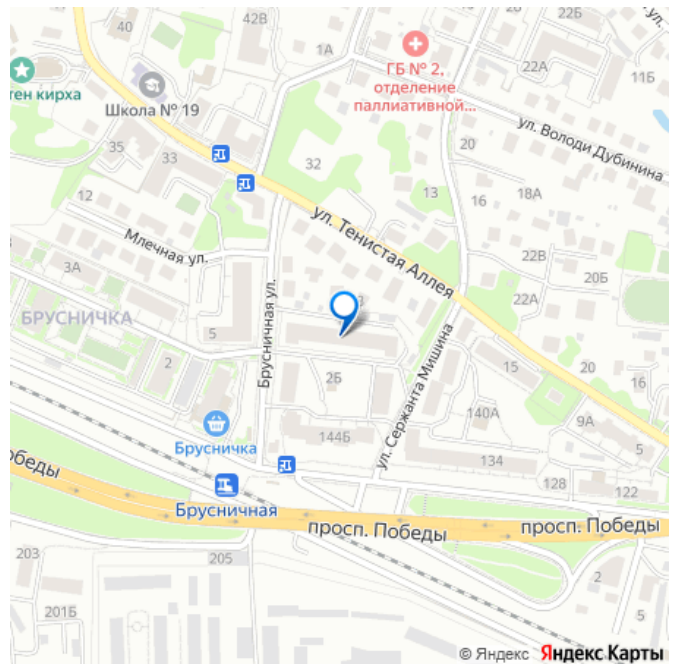
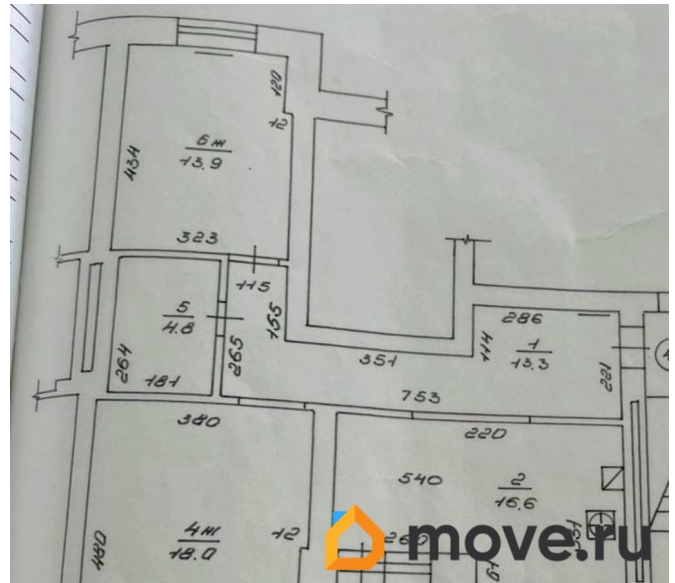
[Квартиры](#)

<https://kaliningrad.move.ru/objects/9281518468>

**Собственник**

**79114630820**

для заметок



Тип балкона

лоджия

Тип санузла

совмещенный

Вид из окна

на улицу

Ремонт

евро

Покупка в ипотеку

да

возможна ипотека, парковка

## Описание

Квартира, которую приятно продавать...

Адрес: г.Калининград, Центральный район, ул.сержанта Мишина, 3. Дом 2004г. Стены - кирпич. Автономное отопление! Продается двухкомнатная квартира, общей площадью 70,6 кв.м.(с учетом площади лоджии)в самом «нежном» районе города- скверы, старинные особняки, древние храмы, тихие улицы....  
Ах,Центральный район - любовь многих поколений калининградцев... И квартира очень достойная, нежная и стильная. Тишина и роскошный вид из окон на старинные особняки и кроны деревьев . Самая удобная и востребованная планировка- изолированные комнаты на разные стороны, кухня-гостинная, просторная прихожая. Свежий ремонт, качественные отделочные материалы. Вся мебель и бытовая техника остаются! Хотим особо подчеркнуть, что спальный , кухонный гарнитур, обеденная группа, стенка в зале - производства Польша. Натуральное дерево. Отменное качество!  
Диван раскладной, в отличном состоянии - Польша. Оставляем телевизор Pioneer,

Hand-drawn floor plan of a building with multiple rooms and corridors. The plan includes the following details:

- Top Left Room:** Labeled 434. Contains the calculation  $\frac{6M}{13.9}$ . A vertical dimension of 120 is marked on the right wall.
- Top Right Room:** Labeled 351. A vertical dimension of 120 is marked on the right wall.
- Middle Left Room:** Labeled 264. Contains the calculation  $\frac{5}{4.8}$ . A vertical dimension of 115 is marked on the right wall.
- Middle Right Room:** Labeled 286. Contains the calculation  $\frac{1}{13.3}$ . A vertical dimension of 114 is marked on the left wall.
- Bottom Left Room:** Labeled 340. Contains the calculation  $\frac{4M}{18.0}$ . A vertical dimension of 12 is marked on the right wall.
- Bottom Right Room:** Labeled 540. Contains the calculation  $\frac{2}{16.6}$ . A vertical dimension of 100 is marked on the right wall.
- Corridors and Other Spaces:** Labeled with numbers 323, 161, 265, 155, 753, 220, 122, and 180.
- Entrances/Exits:** Indicated by arrows on the right side of the plan.





