

Создано: 14.12.2025 в 21:07

Обновлено: 14.12.2025 в 20:58

https://kaliningrad.move.ru/objects/9287411839

Собственник

79114911455

Калининградская область, Калининград,
улица Тенистая Аллея, 50Г

14 900 000 ₽

Калининградская область, Калининград, улица Тенистая
Аллея, 50Г

Округ

Калининград, Центральный район

Улица

улица Тенистая аллея

Квартира

Количество комнат

2

Высота потолков

3 м

Площадь кухни

12 м²

Общая площадь

69.6 м²

Этаж

2/5

Детали объекта

Тип сделки

Продам

Раздел

Квартиры

Тип балкона

лоджия

для заметок



Тип санузла

совмещенный

Вид из окна

на улицу

Ремонт

дизайнерский

Квартира в новостройке

да

Год сдачи

4 квартал 2016 г.

Покупка в ипотеку

да

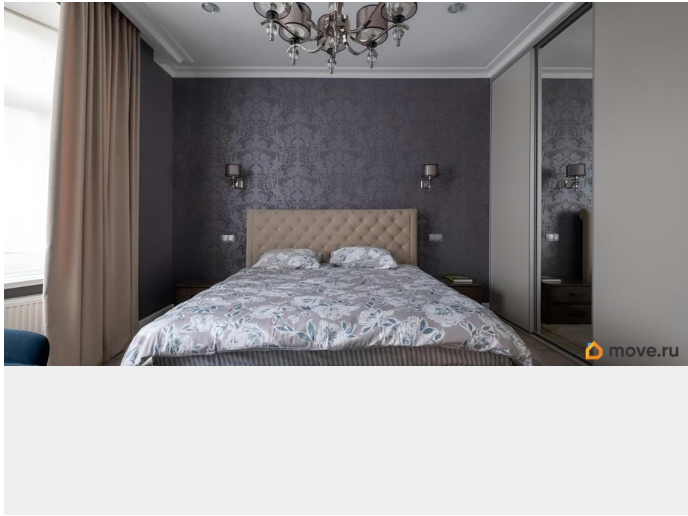
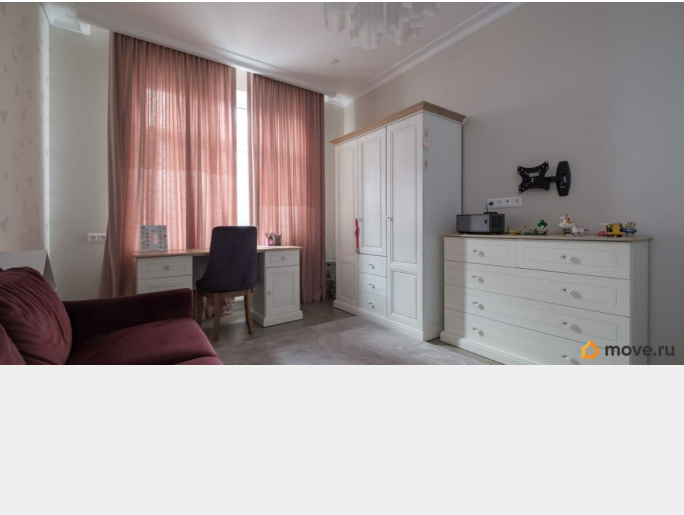
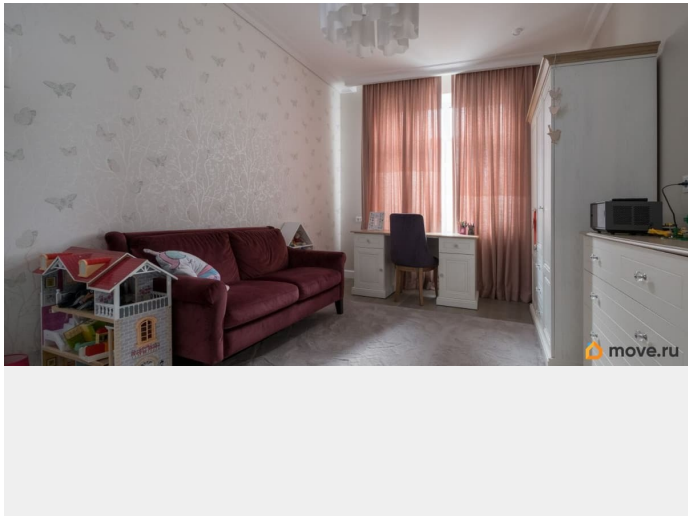
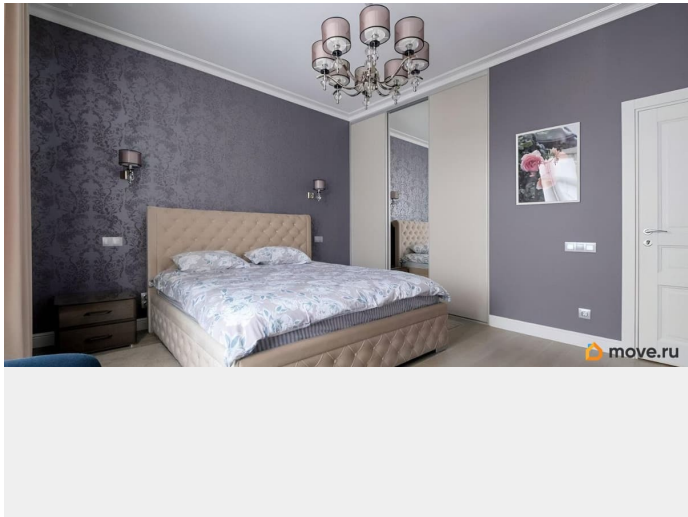
возможна ипотека, лифт, парковка

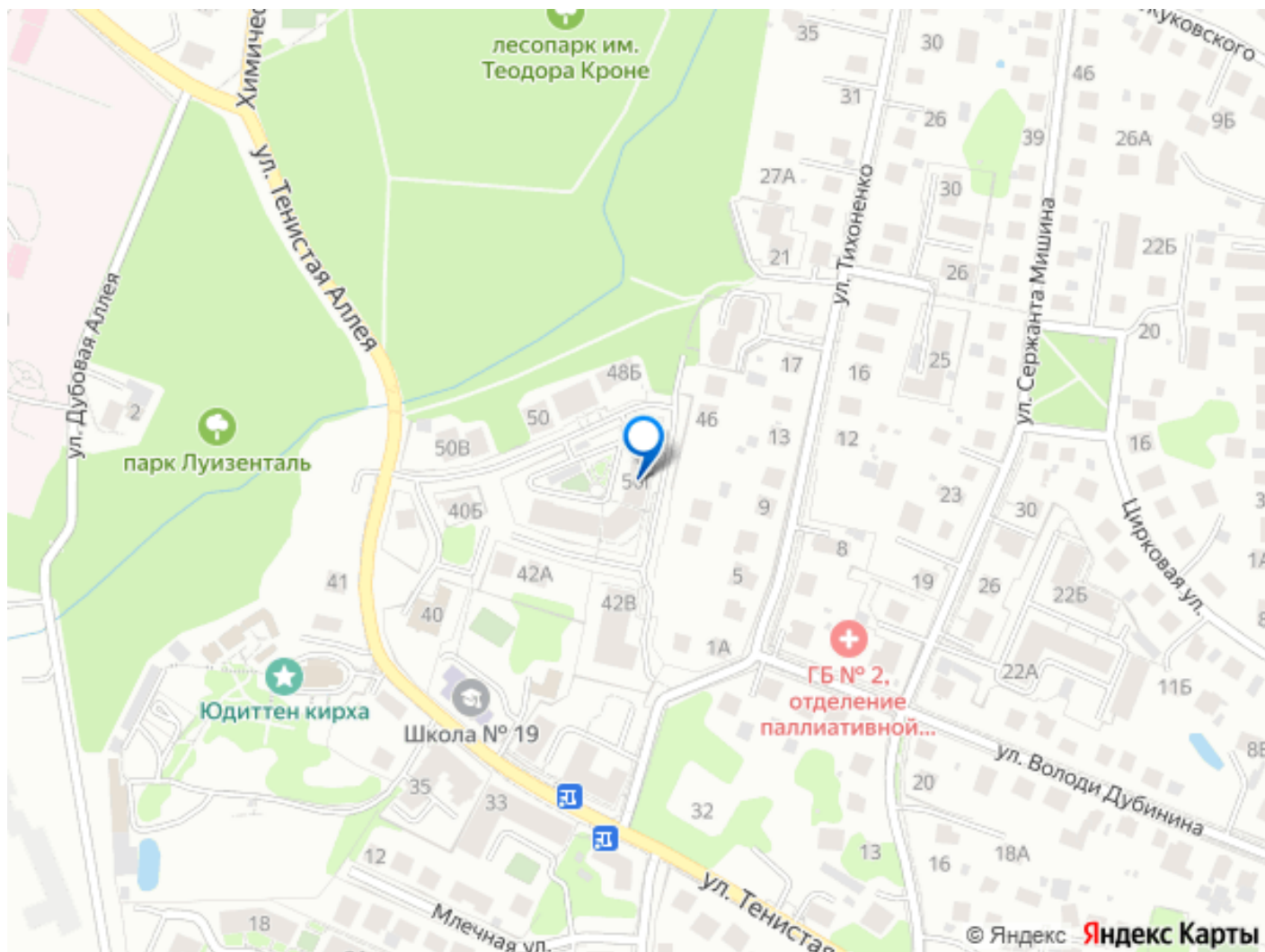
Описание

Квартира в жилом комплексе Премиум класса «Тенистая Делюкс» для комфортного проживания в старинном районе города рядом с лесопарком «Теодора Кроне» и Свято-Никольским собором (Юдиттен кирха 1288 г.п.), к дому ведет отдельная дорога, не слышно городского шума. В шаговой доступности вся инфраструктура: школы, детские сады, магазины, Удобный выезд в центр города (10 мин.) и на окружную дорогу (25 мин. до моря). В квартире выполнен дизайнерский ремонт с использованием экологичных отделочных материалов премиум-класса, пол натуральный паркет и керамогранит с водяным отоплением, кухня 12 м. кв., две комнаты 17 и 20 м.кв. с эркером, санузел с ванной 5 м.кв., техническая комната совмещена с гардеробом 4.2 м. кв., в большой спальне встроенный шкаф, утепленная отапливаемая лоджия 4.1 м.кв. , просторная прихожая 9

м.кв., окна солнцезащитные с шестикамерным немецким профилем и двойным стеклопакетом с ударопрочным стеклом, выходят на запад и юго-восток. По индивидуальному проекту выполнены все инженерные решения: отопление, электрика, интернет, пожарная и охранная сигнализация. Автономное отопление, двухконтурный котел «Viesmann», сантехника «Grohe» и «Villeroy». Дом из керамического кирпича, с повышенной тепло и шумоизоляцией, 5-ти этажный с цокольным этажом, в подъезде всего 14 квартир, кровля из керамической черепицы, большой вестибюль с колясочной и санузелом, огромная придомовая закрытая территория с круглосуточной охраной и видеонаблюдением, во дворе детская площадка, зона отдыха с ландшафтным дизайном с дорожками и скамейками, ночное освещение территории и подсветка здания, открытая и крытая парковка. Есть кладовые в цокольном этаже. Лифты немецкие KONE с улучшенной отделкой.







Move.ru - вся недвижимость России