

Создано: 23.09.2025 в 16:24

Обновлено: 05.12.2025 в 21:27

Калининградская область, Калининград,
Ростовская улица, 6

14 500 000 ₽

Калининградская область, Калининград, Ростовская улица, 6

Округ

[Калининград, Центральный район](#)

Улица

[улица Ростовская](#)

Квартира

Количество комнат

2

Высота потолков

2.7 м

Жилая площадь

33.4 м²

Площадь кухни

21.6 м²

Общая площадь

71.3 м²

Этаж

7/8

Детали объекта

Тип сделки

Продам

Раздел

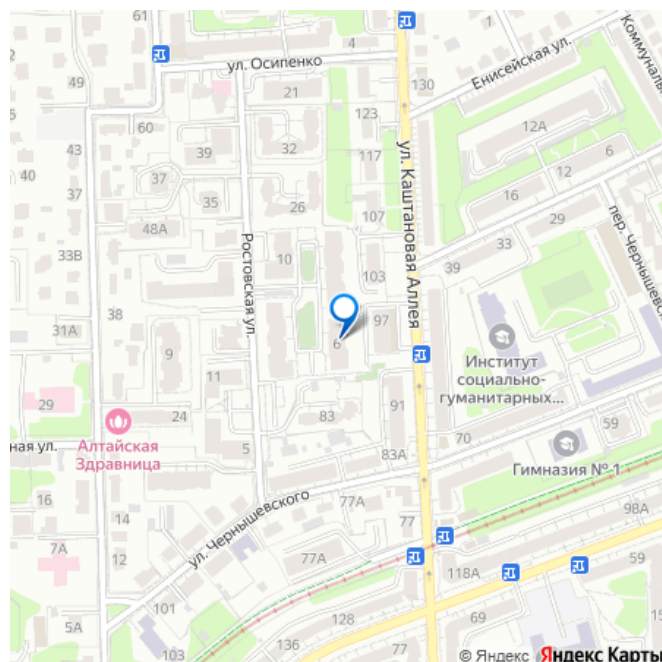
[Квартиры](#)

Тип балкона

<https://kaliningrad.move.ru/objects/9285165429>

Юлия Уварова, Авеню-Риэлт Владис
79814528435

для заметок



лоджия

Тип санузла

совмещенный

Вид из окна

на улицу

Ремонт

дизайнерский

Квартира в новостройке

да

Год сдачи

3 квартал 2019 г.

Покупка в ипотеку

да

возможна ипотека, парковка

Описание

Код объекта: 1798959. СОВРЕМЕННАЯ КВАРТИРА В ЦЕНТРЕ ГОРОДА! Продается двухкомнатная квартира площадью 71,3 м² расположена в сердце престижного района Амалиенау. Квартира расположена на седьмом этаже кирпичного дома по адресу: ул.Ростовская 6. Ориентир: ул.Карла маркса, ул.Чкалова, ул.Спортивная, ул.Банковская.

Дом сдан, заселён, ремонты завершены - можно въехать сразу после сделки.

Планировка и интерьер: • Просторная кухня-гостиная (21,6 м²) - центр притяжения семьи и гостей. • Уютная спальня (19,8 м²) с

дизайнерской кроватью и рабочей зоной. • Детская (13,6 м²) с эксклюзивной фреской. •

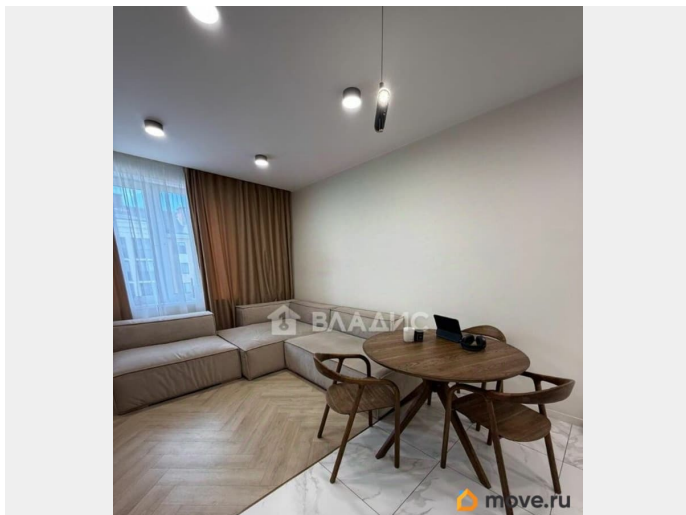
Два санузла с премиальной сантехникой. •

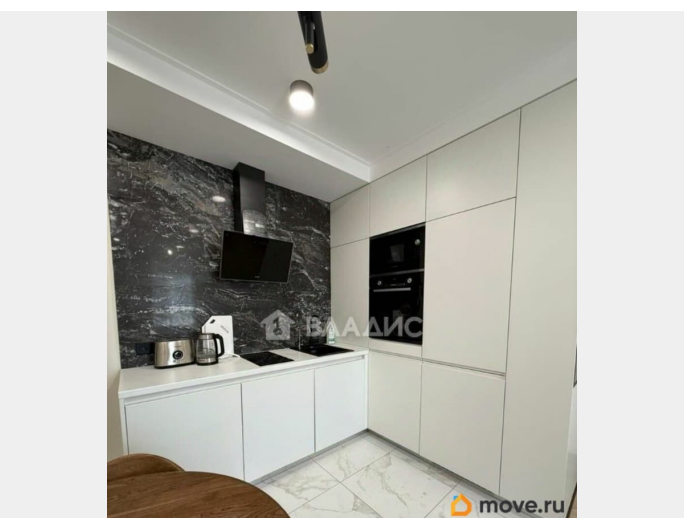
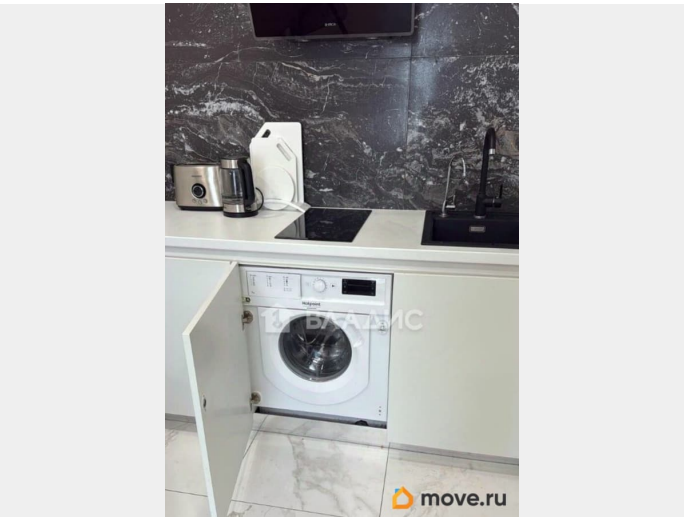
Современный интерьер, ремонт по дизайн-проекту (сентябрь 2022), выполнен для себя.

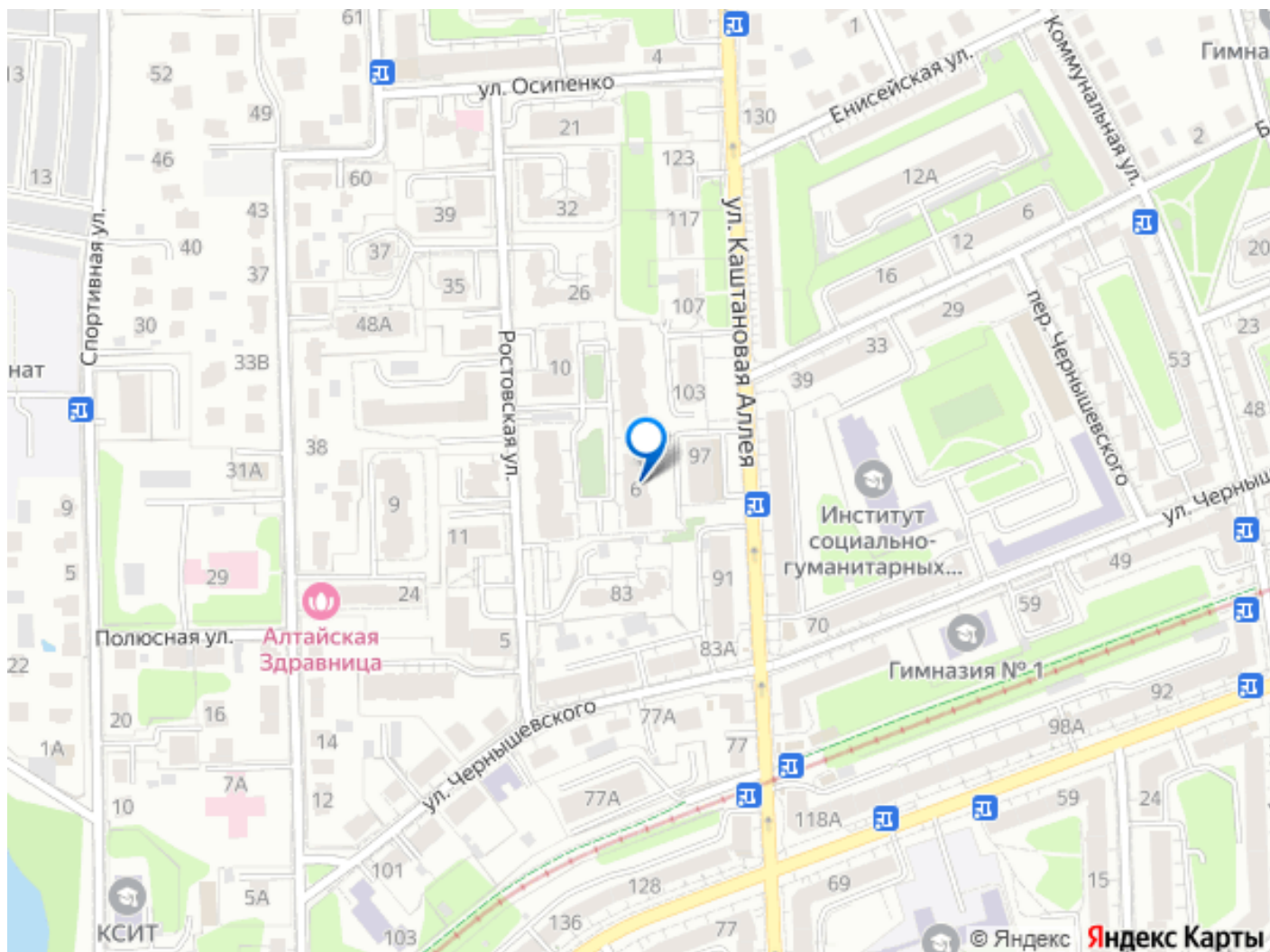
Материалы и оснащение премиум-класса: •

Сантехника Grohe, Villeroy & Boch. •

Итальянская и испанская плитка на заказ. •
Паркетная доска и каменные подоконники. •
Потолки из экологичных материалов. •
Скрытые двери с итальянской фурнитурой. •
Теплые полы с зональной регулировкой и
климат-контроль. • Встроенная кухня с
техникой Bosch, Kaiser, Liebherr, Franke, Elica.
Дом и инфраструктура: • Единственный
кирпичный дом в комплексе -тишина,
комфортная температура круглый год. •
Подземный паркинг с доступом из подъезда.
• Огороженная территория, детские
площадки, теннисный корт, безопасность
24/7. • Шикарный вид на город, рядом парки
и зелень. Район: • Престижный центр
Амалиенау. • В пешей доступности гимназия
1, школа Шили, педуниверситет. • Новый
фитнес XFit и детский спорткомплекс
«Пионер». • 15 минут пешком до зоопарка и
центральной площади. • Магазины и вся
инфраструктура для комфортной жизни.
Квартира представляет собой уникальное
предложение для тех, кто ценит высокое
качество дизайна, современное техническое
оснащение и стратегически выгодное
расположение. Это вариант для тех, кто
ищет не просто жильё, а дом с характером,
статусом и безупречным качеством. Звоните,
организуем показ в удобное для Вас время!







Move.ru - вся недвижимость России